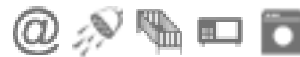


# Location de vacances Pointe aux Sables Maison

Maison indépendante 1ere étage meublée quartier calme cote ouest de 1 a 6 personnes au 1ere étage.



**Maison**, individuel(le), de 1 étage, entrée individuelle, dans un(e) Propriété privée

Cadre : calme

Capacité : de 1 à 6 personne(s)

Chambre(s) : 3

Pièce(s) : 4

Pointe aux Sables - Île Maurice

Maurice

Réservation : +33 (0) 623275463 (France)

N° annonce 2395

www.ihaf.fr



## Location de vacances



Maison, individuel(le), de 1 étage, entrée individuelle, dans un(e) Propriété privée

- **Idéal pour tout public**
- **Vue** : sans vis à vis, mer/océan, cour
- **Cadre** : calme

" Maison indépendante 1ere étage meublée quartier calme cote ouest de 1 a 6 personnes au 1ere étage. 3 chambres 3 lits de 2 personnes 1 lit parapluie. séjour Cuisine Salle de bain. Terrasse . Jardin. cour clôturée.. Parking. A proximité de la Mer Commerces et Bus. Située a 7 kms de Port Louis la capitale Possibilité transfert aéroport en sus. Possibilité de louer aussi le Rdc indépendant du 1er étage avec 3 chambres 2 salles de bains avec clim ou sans clim sur demande dans les chambres uniquement.. Contact téléphonique souhaitable avant réservation. "



N° annonce 2395

## Environnement & localisation



Mer

" A proximité de la Mer Commerces Bus Pharmacie distributeur de billets Située aenviron 7 kms de Port Louis la capitale "

### Environnement

- **Site** :  
Mer/océan 300m  
Plage de sable 300m
- **Commodités** :  
Arrêt/station de bus 200m  
Super marché 200m  
Salon de coiffure 200m  
Distributeur automatique de billets 200m  
Pharmacie 200m  
Médecin 2km  
Hôpital 3km



[www.iha.fr](http://www.iha.fr)



### Intérieur

- **Capacité d'accueil :**  
de 1 à 6 personne(s)
- **Superficie habitable :**  
70m<sup>2</sup>
- **Agencement intérieur :**  
4 pièce(s), 3 chambre(s), salle(s) de douche, WC, séjour, coin cuisine
- **Couchage - lit(s) :**  
3 lit(s) double(s), 1 lit(s) simple(s), 1 lit(s) bébé
- **Confort :**  
T.V., prise antenne t.v., wifi, armoire, penderie, sèche-cheveux, ventilateur d'appoint, rideaux
- **Equipement ménager :**  
Vaisselle/couverts, ustensiles et batterie de cuisine, cafetière, bouilloire électrique, grille-pain, plaques de cuisson, micro-ondes, réfrigérateur, congélateur, lave-linge, aspirateur, fer à repasser, planche à repasser

### Extérieur

- **Superficie du terrain :**  
300m<sup>2</sup>
- **Cadre extérieur :**  
Terrain clos 300m<sup>2</sup>, pelouse 200m<sup>2</sup>
- **Equipements extérieurs :**  
Table(s) de jardin, chaise(s) de jardin



### Services

- **Linge :**  
Draps, Linge de toilette possible en sus, Linge de maison, Couverture(s), Oreiller(s)
- **Maison :**  
Nettoyage de départ possible en sus (+10€), Transfert gare aéroport possible en sus

### Informations pratiques

- **Informations pratiques**  
Enfants bienvenus  
Eau : chaude/froide  
Tension électrique : 220-240V / 50Hz





Album photos - 1



Album photos - 2





Album photos - 3



chaise(s) de jardin



façade



Vue



Mer

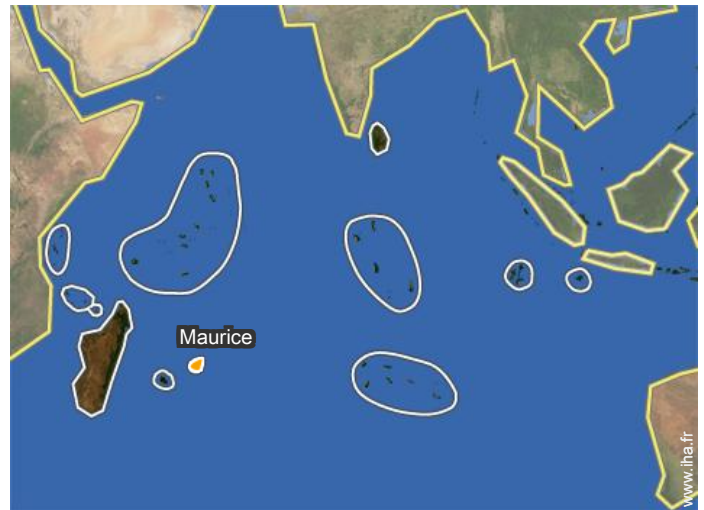


mer/océan



super marché

### Localisation



### Localisation & Accès

" Cote ouest a 7 kms de Port Louis la capitale. Arret bus a proximite "



Coordonnées GPS en degrés, minutes, secondes: Latitude 20°10'43"S - Longitude 57°26'26"E (Hébergement)

#### Adresse

- Rue des Peupliers
- **Aéroport Sir Seewoosagur Ramgoolam**
- Plaisance, Île Maurice, Maurice
- Distance : 47km
- Temps : 50'
  
- Port Louis : (7,5km)

### Contact

Langues parlées



Location de vacances  
Île Maurice - Maurice  
**Maison**

Calendrier des disponibilités - à partir de : septembre 2017

Sep	V	S	D	L	Ma	Me	J	V	S	D	L	Ma	Me	J	V	S	D	L	Ma	Me	J	V	S	D	L	Ma	Me	J	V	S	
2017	1	2	3	4	5	6	7	8	9	10	11	12	13	14	15	16	17	18	19	20	21	22	23	24	25	26	27	28	29	30	
																									-	-	-	-	-	-	-

Oct	D	L	Ma	Me	J	V	S	D	L	Ma	Me	J	V	S	D	L	Ma	Me	J	V	S	D	L	Ma	Me	J	V	S	D	L	Ma
2017	1	2	3	4	5	6	7	8	9	10	11	12	13	14	15	16	17	18	19	20	21	22	23	24	25	26	27	28	29	30	31
	-	-	-	-	-	-	-	-	-	-	-	-	-	-	-	-	-	-	-	-	-	-	-	-	-	-	-	-	-	-	-

Nov	Me	J	V	S	D	L	Ma	Me	J	V	S	D	L	Ma	Me	J	V	S	D	L	Ma	Me	J	V	S	D	L	Ma	Me	J
2017	1	2	3	4	5	6	7	8	9	10	11	12	13	14	15	16	17	18	19	20	21	22	23	24	25	26	27	28	29	30
	-	-	-	-	-	-	-	-	-	-	-	-	-	-	-	-	-	-	-	-	-	-	-	-	-	-	-	-	-	-

Dec	V	S	D	L	Ma	Me	J	V	S	D	L	Ma	Me	J	V	S	D	L	Ma	Me	J	V	S	D	L	Ma	Me	J	V	S	D
2017	1	2	3	4	5	6	7	8	9	10	11	12	13	14	15	16	17	18	19	20	21	22	23	24	25	26	27	28	29	30	31
	-	-	-	-	-	-	-	-	-	-	-	-	-	-	-	-	-	-	-	-	-	-	-	-	-	-	-	-	-	-	-

Jan	L	Ma	Me	J	V	S	D	L	Ma	Me	J	V	S	D	L	Ma	Me	J	V	S	D	L	Ma	Me	J	V	S	D	L	Ma	Me
2018	1	2	3	4	5	6	7	8	9	10	11	12	13	14	15	16	17	18	19	20	21	22	23	24	25	26	27	28	29	30	31
	-	-	-	-	-	-	-	-	-	-	-	-	-	-	-	-	-	-	-	-	-	-	-	-	-	-	-	-	-	-	-

Fev	J	V	S	D	L	Ma	Me	J	V	S	D	L	Ma	Me	J	V	S	D	L	Ma	Me	J	V	S	D	L	Ma	Me
2018	1	2	3	4	5	6	7	8	9	10	11	12	13	14	15	16	17	18	19	20	21	22	23	24	25	26	27	28
	-	-	-	-	-	-	-	-	-	-	-	-	-	-	-	-	-	-	-	-	-	-	-	-	-	-	-	-

Mar	J	V	S	D	L	Ma	Me	J	V	S	D	L	Ma	Me	J	V	S	D	L	Ma	Me	J	V	S	D	L	Ma	Me	J	V	S
2018	1	2	3	4	5	6	7	8	9	10	11	12	13	14	15	16	17	18	19	20	21	22	23	24	25	26	27	28	29	30	31
	-	-	-	-	-	-	-	-	-	-	-	-	-	-	-	-	-	-	-	-	-	-	-	-	-	-	-	-	-	-	

Avr	D	L	Ma	Me	J	V	S	D	L	Ma	Me	J	V	S	D	L	Ma	Me	J	V	S	D	L	Ma	Me	J	V	S	D	L
2018	1	2	3	4	5	6	7	8	9	10	11	12	13	14	15	16	17	18	19	20	21	22	23	24	25	26	27	28	29	30
	-	-	-	-	-	-	-	-	-	-	-	-	-	-	-	-	-	-	-	-	-	-	-	-	-	-	-	-	-	-

Mai	Ma	Me	J	V	S	D	L	Ma	Me	J	V	S	D	L	Ma	Me	J	V	S	D	L	Ma	Me	J	V	S	D	L	Ma	Me	J
2018	1	2	3	4	5	6	7	8	9	10	11	12	13	14	15	16	17	18	19	20	21	22	23	24	25	26	27	28	29	30	31
	-	-	-	-	-	-	-	-	-	-	-	-	-	-	-	-	-	-	-	-	-	-	-	-	-	-	-	-	-	-	

Juin	V	S	D	L	Ma	Me	J	V	S	D	L	Ma	Me	J	V	S	D	L	Ma	Me	J	V	S	D	L	Ma	Me	J	V	S
2018	1	2	3	4	5	6	7	8	9	10	11	12	13	14	15	16	17	18	19	20	21	22	23	24	25	26	27	28	29	30
	-	-	-	-	-	-	-	-	-	-	-	-	-	-	-	-	-	-	-	-	-	-	-	-	-	-	-	-	-	-



Location de vacances  
Pointe aux Sables - Maurice  
**Maison**

9

[Réserver](#)


Calendrier des disponibilités - à partir de : juin 2018

Juil	D	L	Ma	Me	J	V	S	D	L	Ma	Me	J	V	S	D	L	Ma	Me	J	V	S	D	L	Ma							
2018	1	2	3	4	5	6	7	8	9	10	11	12	13	14	15	16	17	18	19	20	21	22	23	24	25	26	27	28	29	30	31
	-	-	-	-	-	-	-	-	-	-	-	-	-	-	-	-	-	-	-	-	-	-	-	-	-	-	-	-	-	-	

Août	Me	J	V	S	D	L	Ma	Me	J	V	S	D	L	Ma	Me	J	V	S	D	L	Ma	Me	J	V							
2018	1	2	3	4	5	6	7	8	9	10	11	12	13	14	15	16	17	18	19	20	21	22	23	24	25	26	27	28	29	30	31
	-	-	-	-	-	-	-	-	-	-	-	-	-	-	-	-	-	-	-	-	-	-	-	-	-	-	-	-	-	-	

[Mois : Suivant >>](#)

Tarifs de location - Maison - de 1 à 6 Personne(s)

Tarifs	Nuit	Week-end	Semaine	2 semaines	Mois
 Basse Saison	25€ > 3	-	-	-	-
> Minimum Nuit					

[Réserver](#)

Conditions de réservations

• Réservation

→ Versement à la réservation :  
30% du montant de la location  
→ Versement du solde :  
à la remise des clefs

• Location

→ Charges comprises  
→ Taxe de séjours incluse  
→ Forfait ménage départ en sus : 10€

Modes de paiement acceptés

• Virement bancaire • Chèque bancaire •  
Espèces

[▶ Réserver](#)

[▶ Contacter le propriétaire](#)

Contactez directement les propriétaires

[www.iha.fr](http://www.iha.fr)  
N° annonce  
2395  
[>> Réserver <<](#)

Contact

Langues  
parlées



N° annonce 2395

[www.iha.fr](http://www.iha.fr)

