



## Location de vacances



Appartement au 1er étage, entrée individuelle, dans un(e) Propriété privée

- **Idéal pour tout public, senior(s)**
- **Vue :** mer/océan, piscine, jardin/parc
- **Cadre :** marin, propice au repos
- **Exposition :** Ouest

## Les plus

### • Piscine :

Piscine dans la résidence, rectangulaire (longueur 20m, largeur 12m), à débordement, accès par escalier, accès par échelle, douche extérieure (ouverte du '01 janvier' au '31 décembre')

### • Parking :

Parking non couvert : sur le terrain.



vue d'ensemble

## Environnement & localisation



Mer



Golf



Thalasso



Culture

### Loisirs

#### • Loisirs à moins de 20 km / 12 miles :

Baignade, Pédalo, plongée avec tuba, plongée sous-marine, plongée en scaphandre, bouée tractée, ski nautique, jet ski, surf, planche à voile, voile, kite surf, canoë-kayak, golf, tennis, chemin de promenade, sentier côtier/forestier, randonnée, parachute ascensionnel, parachutisme, excursion en bateau, balade à cheval, mini-golf, karting, paint ball, pêche, pêche au gros, pêche à la ligne, pêche sous-marine

#### • Encadrement :

École de voile, école de plongée, école de tennis

#### • Attraits et détente :

Bar/pub, discothèque, restaurant, parc de loisirs, zoo/parc animalier, casino, centre de thalassothérapie

### Environnement

#### • Site :

Mer/océan 100m  
Plage de sable 300m  
Plage de galets 100m  
Plage de naturisme 3km  
Parcours de golf 18 trous 10km  
Spot de windsurf 300m  
Massif montagneux 30km  
Port de plaisance 10km

#### • Commodités :

Arrêt/station de bus 300m  
Super marché 100m



jardin



salon de jardin



façade

## Intérieur

- **Capacité d'accueil :**  
4 personne(s)
- **Superficie habitable :**  
60m<sup>2</sup>
- **Agencement intérieur :**  
7 pièce(s), 2 chambre(s), 1 salle(s) de bain, salon, coin cuisine, salle à manger, buanderie
- **Couchage - lit(s) :**  
4 lit(s) simple(s)
- **Confort :**  
T.V., lecteur DVD, câble/satellite, accès internet, wifi, placard, coffre sécurisé, sèche-cheveux
- **Equipement ménager :**  
Vaisselle/couverts, ustensiles et batterie de cuisine, cafetière, machine à café électrique, grille-pain, presse-agrumes, plaques de cuisson, four, micro-ondes, hotte aspirante, réfrigérateur, congélateur, lave-linge, aspirateur, fer à repasser, planche à repasser

## Extérieur

- **Installation extérieure :**  
Balcon
- **Cadre extérieur :**  
Terrain clos, jardin, pelouse
- **Equipements extérieurs :**  
Table(s) de jardin, 4 chaise(s) de jardin, salon de jardin, hamac(s), douche extérieure



salon

## Services

- **Maison :**  
Entretien jardin/piscine

## Informations pratiques

- **Informations pratiques**  
Enfants bienvenus  
Animaux refusés  
Location non fumeur, couverture téléphonie mobile  
Eau : chaude/froide  
Tension électrique : 220-240V / 50Hz



façade

Album photos - 1



vue d'ensemble



salon de jardin



jardin



façade



façade

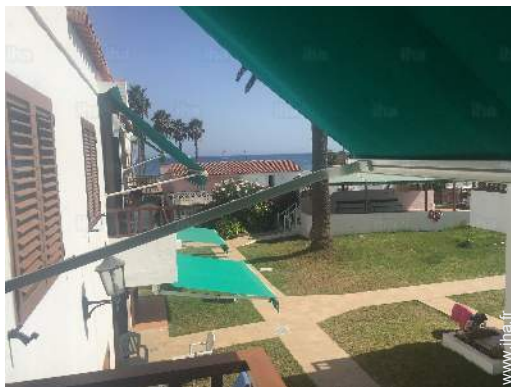
Album photos - 2



salon



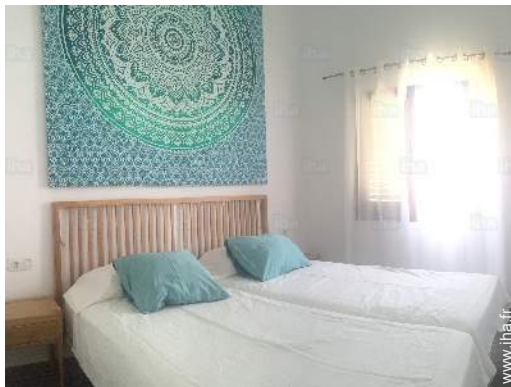
coin cuisine



balcon



balcon



chambre



chambre



chambre

Album photos - 3



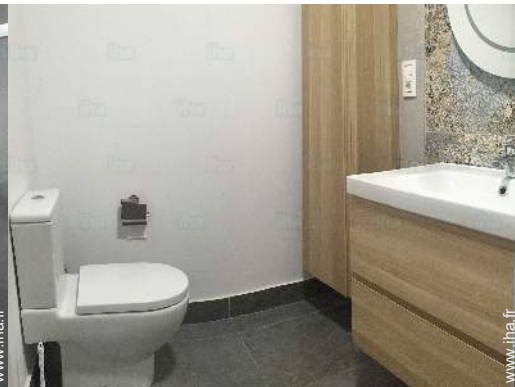
chambre



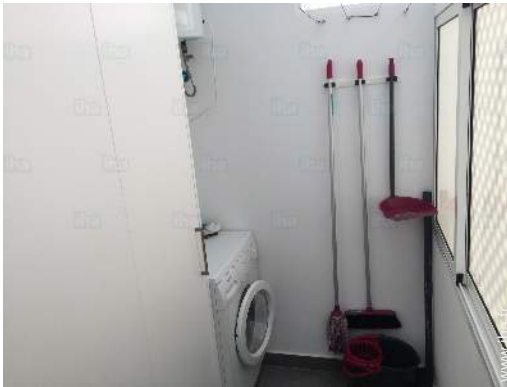
chambre



salle(s) de bain



salle(s) de bain



buanderie



vue aérienne



vue aérienne



vue d'ensemble

### Plan d'accès



### Localisation & Accès



Coordonnées GPS en degrés, minutes, secondes: Latitude 27°45'55.36"N - Longitude 15°33'19.84"O (Hébergement)

#### Adresse

→ Hamburgo, 4 - El Veril  
35106 Playa del Inglés

- Maspalomas : (10km)
- Las Palmas de Gran Canaria : (50km)
- Mogán : (33km)

### Contact

Langues parlées



Localisation





# Location de vacances Playa del Inglés - Canaries "Los Balandros"

## Calendrier des disponibilités - à partir de : mars 2019

Mar	V	S	D	L	Ma	Me	J	V	S	D	L	Ma	Me	J	V	S	D	L	Ma	Me	J	V	S	D	L	Ma	Me	J	V	S	D	
2019	1	2	3	4	5	6	7	8	9	10	11	12	13	14	15	16	17	18	19	20	21	22	23	24	25	26	27	28	29	30	31	

Avr	L	Ma	Me	J	V	S	D	L	Ma	Me	J	V	S	D	L	Ma	Me	J	V	S	D	L	Ma	Me	J	V	S	D	L	Ma
2019	1	2	3	4	5	6	7	8	9	10	11	12	13	14	15	16	17	18	19	20	21	22	23	24	25	26	27	28	29	30
	-	-	-	-	-	-	-	-	-	-	-	-	-	-	-	-	-	-	-	-	-	-	-	-	-	-	-	-	-	-

Mai	Me	J	V	S	D	L	Ma	Me	J	V	S	D	L	Ma	Me	J	V	S	D	L	Ma	Me	J	V	S	D	L	Ma	Me	J	V
2019	1	2	3	4	5	6	7	8	9	10	11	12	13	14	15	16	17	18	19	20	21	22	23	24	25	26	27	28	29	30	31
	-	-	-	-	-	-	-	-	-	-	-	-	-	-	-	-	-	-	-	-	-	-	-	-	-	-	-	-	-	-	-

Juin	S	D	L	Ma	Me	J	V	S	D	L	Ma	Me	J	V	S	D	L	Ma	Me	J	V	S	D	L	Ma	Me	J	V	S	D
2019	1	2	3	4	5	6	7	8	9	10	11	12	13	14	15	16	17	18	19	20	21	22	23	24	25	26	27	28	29	30
	-	-	-	-	-	-	-	-	-	-	-	-	-	-	-	-	-	-	-	-	-	-	-	-	-	-	-	-	-	-

Juil	L	Ma	Me	J	V	S	D	L	Ma	Me	J	V	S	D	L	Ma	Me	J	V	S	D	L	Ma	Me	J	V	S	D	L	Ma	Me
2019	1	2	3	4	5	6	7	8	9	10	11	12	13	14	15	16	17	18	19	20	21	22	23	24	25	26	27	28	29	30	31
	-	-	-	-	-	-	-	-	-	-	-	-	-	-	-	-	-	-	-	-	-	-	-	-	-	-	-	-	-	-	-

Août	J	V	S	D	L	Ma	Me	J	V	S	D	L	Ma	Me	J	V	S	D	L	Ma	Me	J	V	S	D	L	Ma	Me	J	V	S
2019	1	2	3	4	5	6	7	8	9	10	11	12	13	14	15	16	17	18	19	20	21	22	23	24	25	26	27	28	29	30	31
	-	-	-	-	-	-	-	-	-	-	-	-	-	-	-	-	-	-	-	-	-	-	-	-	-	-	-	-	-	-	-

Sep	D	L	Ma	Me	J	V	S	D	L	Ma	Me	J	V	S	D	L	Ma	Me	J	V	S	D	L	Ma	Me	J	V	S	D	L
2019	1	2	3	4	5	6	7	8	9	10	11	12	13	14	15	16	17	18	19	20	21	22	23	24	25	26	27	28	29	30
	-	-	-	-	-	-	-	-	-	-	-	-	-	-	-	-	-	-	-	-	-	-	-	-	-	-	-	-	-	-

Oct	Ma	Me	J	V	S	D	L	Ma	Me	J	V	S	D	L	Ma	Me	J	V	S	D	L	Ma	Me	J	V	S	D	L	Ma	Me	J
2019	1	2	3	4	5	6	7	8	9	10	11	12	13	14	15	16	17	18	19	20	21	22	23	24	25	26	27	28	29	30	31
	-	-	-	-	-	-	-	-	-	-	-	-	-	-	-	-	-	-	-	-	-	-	-	-	-	-	-	-	-	-	-

Nov	V	S	D	L	Ma	Me	J	V	S	D	L	Ma	Me	J	V	S	D	L	Ma	Me	J	V	S	D	L	Ma	Me	J	V	S
2019	1	2	3	4	5	6	7	8	9	10	11	12	13	14	15	16	17	18	19	20	21	22	23	24	25	26	27	28	29	30
	-	-	-	-	-	-	-	-	-	-	-	-	-	-	-	-	-	-	-	-	-	-	-	-	-	-	-	-	-	-

Dec	D	L	Ma	Me	J	V	S	D	L	Ma	Me	J	V	S	D	L	Ma	Me	J	V	S	D	L	Ma	Me	J	V	S	D	L	Ma
2019	1	2	3	4	5	6	7	8	9	10	11	12	13	14	15	16	17	18	19	20	21	22	23	24	25	26	27	28	29	30	31
	-	-	-	-	-	-	-	-	-	-	-	-	-	-	-	-	-	-	-	-	-	-	-	-	-	-	-	-	-	-	

Réserve

Location de vacances  
Province de Las Palmas - Playa del Inglés  
"Los Balandros"

10  
[Réserver](#)

Calendrier des disponibilités - à partir de : décembre 2019

Jan	Me	J	V	S	D	L	Ma	Me	J	V	S	D	L	Ma	Me	J	V	S	D	L	Ma	Me	J	V							
2020	1	2	3	4	5	6	7	8	9	10	11	12	13	14	15	16	17	18	19	20	21	22	23	24	25	26	27	28	29	30	31
-	-	-	-	-	-	-	-	-	-	-	-	-	-	-	-	-	-	-	-	-	-	-	-	-	-	-	-	-	-	-	

Fev	S	D	L	Ma	Me	J	V	S	D	L	Ma	Me	J	V	S	D	L	Ma	Me	J	V	S							
2020	1	2	3	4	5	6	7	8	9	10	11	12	13	14	15	16	17	18	19	20	21	22	23	24	25	26	27	28	29
-	-	-	-	-	-	-	-	-	-	-	-	-	-	-	-	-	-	-	-	-	-	-	-	-	-	-	-	-	-

Réservé

[Mois : Suivant >>](#)

Tarifs de location - Appartement - 4 Personne(s)

Tarifs	Nuit	Week-end	Semaine	2 semaines	Mois
 Basse Saison	100€ > 3	300€	420€	825€	1350€
 Moyenne Saison	100€ > 3	300€	525€	980€	1800€
 Haute Saison	120€ > 3	360€	630€	1176€	2160€

> Minimum Nuit

[Réserver](#)

Conditions de réservations

• Réservation

- Versement à la réservation : 20% du montant de la location
- Versement du solde : à la remise des clefs
- Caution demandée : 150€

• Location

- Charges comprises
- Taxe de séjours incluse

[▶ Réserver](#)

[▶ Contacter le propriétaire](#)

Modes de paiement acceptés

- Virement bancaire
- Espèces

Contactez directement les propriétaires

[www.iha.fr](http://www.iha.fr)  
N° annonce  
75013  
[>> Réserver <<](#)

Contact

Langues parlées



N° annonce 75013

[www.iha.fr](http://www.iha.fr)

