

Location de vacances Pietrosella "La Stagnola"

A 5 minutes de la plage près d'Isolella à pied, dans un endroit très calme avec vue panoramique à 180° sur tout le Golfe d'Ajaccio et les Sanguinaires.



Maison, mitoyen(ne), de 1 étage, entrée individuelle, dans un(e) Hameau

Cadre : paradisiaque, tranquille

Capacité : de 6 à 7 personne(s)

Chambre(s) : 3

Pièce(s) : 5

Pietrosella - Corse du Sud (2A) - Corse

France

Réservation : +33 (0) 251328673 (France)

N° annonce 47338

www.iha.fr



Location de vacances



Maison, mitoyen(ne), de 1 étage, entrée individuelle, dans un(e) Hameau

• **Idéal pour tout public**

• **Vue** : panoramique, sans vis à vis, mer/océan, montagne, coucher de soleil exceptionnel

• **Cadre** : paradisiaque, tranquille

• **Exposition** : Ouest

" Pleine de charme, refaite avec goût, 3 chambres doubles, grande terrasse avec vue panoramique sur tout le Golfe d' Ajaccio et les Sanguinaires, 5 mn à pied d' une des plus belles plages du secteur La Stagnola ... Entièrement équipée, jardin arrière provençal clos avec douche d' été, un petit paradis au calme ! "

Les plus

• **Parking** :

Parking non couvert : 1 dans la résidence, 1 place(s) réservée(s).

• **Equipements bébé** :

Table à langer

Privilèges :
Accès direct plage

Environnement & localisation



" A 10mn de Porticcio en voiture et 30mn d' Ajaccio. L'endroit est privilégié: le Golf de Porticcio, la montagne, les randonnées, la plongée, l' épave de la Stagnola accessible à tout plongeur, les paillotes, les ballades. Un endroit privilégié! Plus sud vous irez sur Propriano et jusqu' à Bonifaccio, plus nord jusqu' à Calvi et plus Est à Porto Vecchio et tout ça dans la journée. "

Loisirs

• **Loisirs à moins de 20 km / 12 miles** :

Baignade, Pédalo, plongée avec tuba, plongée sous-marine, bouée tractée, ski nautique, jet ski, surf, planche à voile, voile, canoë-kayak, golf, VTT (itinéraire circuit), parachute ascensionnel, excursion en bateau, balade à cheval, balade à dos d' âne, karting, pêche

• **Encadrement** :

École de voile, école de plongée

• **Attraits et détente** :

Bar/pub, discothèque, restaurant, parc de loisirs, centre de thalassothérapie, centre de remise en forme, centre de fitness

Environnement

• **Site** :

Mer/océan 200m
Plage de sable 200m
Calanque, crique 200m
Spot de surf 10km
Base nautique 10km
Rivière 15km
Forêt 10km
Massif montagneux 15km
Cale de mise à l' eau pour jet-ski 10km

• **Commodités** :

Centre village 10km
Location de vélo/VTT 10km
Location de bateau 10km
Location de matériel de plongée 10km
Boulangerie 5km
Traiteur 5km
Petits commerces 5km
Super marché 10km
Salon de coiffure 10km
Poste 10km
Banque 10km
Distributeur automatique de billets 10km
Pharmacie 5km

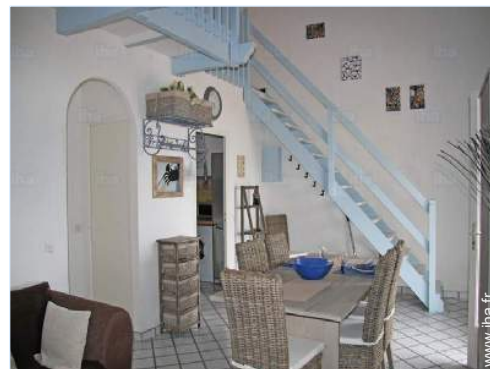


vue depuis la terrasse



Extérieur

- **Superficie du terrain :**
200m²
- **Installation extérieure :**
Terrasse 100m², terrasse couverte
- **Cadre extérieur :**
Jardin paysagé 100m²
- **Equipements extérieurs :**
Barbecue, table(s) de jardin, 12 chaise(s) de jardin, parasol, salon de jardin, 3 transat(s), douche extérieure



Intérieur

- **Capacité d'accueil :**
de 6 à 7 personne(s) (6 adultes, 1 enfant(s))
- **Superficie habitable :**
70m²
- **Agencement intérieur :**
5 pièce(s), 3 chambre(s), 1 salle(s) de douche, 1 WC, séjour 30m², salon, cuisine indépendante, salle à manger, mezzanine, salon télévision, patio
- **Couchage - lit(s) :**
2 lit(s) double(s), 1 canapé-lit(s) 2 pers, 2 lit(s) simple(s)
- **Confort :**
T.V., lecteur DVD, jeux de société, collection de films, prise antenne t.v., placard, penderie, sèche-cheveux, ventilateur d'appoint, chauffage électrique, baie vitrée, rideaux, double-vitrage
- **Equipement ménager :**
Vaisselle/couverts, ustensiles et batterie de cuisine, cafetière, machine à café espresso, bouilloire électrique, grille-pain, presse-agrumes, grille-viande, plaques de cuisson, four, micro-ondes, hotte aspirante, réfrigérateur, congélateur, lave-vaisselle, lave-linge, aspirateur, fer à repasser, planche à repasser

Services

- **Linge :**
Draps, Linge de toilette, Couette(s), Oreiller(s)
- **Maison :**
Entretien ménager possible en sus, Nettoyage de départ possible en sus, Parking

Informations pratiques

- **Informations pratiques**
Enfants bienvenus
Location non fumeur, couverture téléphonie mobile
Eau : chaude/froide



Plan d'agencement



www.ihaf.fr

Album photos - 1



vue depuis la terrasse



Album photos - 2



cuisine



vue depuis la terrasse



Localisation



Localisation & Accès

" Facile : avion avec l'aéroport d'Ajaccio et taxi facile, ou par le bateau: 30 à 40 mn en voiture. "



Coordonnées GPS en degrés, minutes, secondes: Latitude 41°50'39.12"N -
Longitude 8°46'40.07"E (Hébergement)

Adresse

→ La Stagnola
20166 Pietrosella

• Aéroport Ajaccio Napoléon Bonaparte

→ Ajaccio, Corse du Sud, Corse, France
→ Distance : 25km

• Gare maritime Ajaccio Ornano

→ Ajaccio, Corse du Sud, Corse, France
→ Distance : 25km

- Porticcio : (10km)
- Ajaccio : (25km)

Contact

Langues
parlées



Location de vacances Corse du Sud - Corse "La Stagnola"

Calendrier des disponibilités - à partir de : décembre 2017

Dec	V	S	D	L	Ma	Me	J	V	S	D	L	Ma	Me	J	V	S	D	L	Ma	Me	J	V	S	D	L	Ma	Me	J	V	S	D
2017	1	2	3	4	5	6	7	8	9	10	11	12	13	14	15	16	17	18	19	20	21	22	23	24	25	26	27	28	29	30	31

Jan	L	Ma	Me	J	V	S	D	L	Ma	Me	J	V	S	D	L	Ma	Me	J	V	S	D	L	Ma	Me	J	V	S	D	L	Ma	Me
2018	1	2	3	4	5	6	7	8	9	10	11	12	13	14	15	16	17	18	19	20	21	22	23	24	25	26	27	28	29	30	31
	-	-	-	-	-	-	-	-	-	-	-	-	-	-	-	-	-	-	-	-	-	-	-	-	-	-	-	-	-	-	-

Fev	J	V	S	D	L	Ma	Me	J	V	S	D	L	Ma	Me	J	V	S	D	L	Ma	Me								
2018	1	2	3	4	5	6	7	8	9	10	11	12	13	14	15	16	17	18	19	20	21	22	23	24	25	26	27	28	
	-	-	-	-	-	-	-	-	-	-	-	-	-	-	-	-	-	-	-	-	-	-	-	-	-	-	-	-	-

Mar	J	V	S	D	L	Ma	Me	J	V	S	D	L	Ma	Me	J	V	S	D	L	Ma	Me	J	V	S							
2018	1	2	3	4	5	6	7	8	9	10	11	12	13	14	15	16	17	18	19	20	21	22	23	24	25	26	27	28	29	30	31
	-	-	-	-	-	-	-	-	-	-	-	-	-	-	-	-	-	-	-	-	-	-	-	-	-	-	-	-	-	-	

Avr	D	L	Ma	Me	J	V	S	D	L	Ma	Me	J	V	S	D	L	Ma	Me	J	V	S	D	L							
2018	1	2	3	4	5	6	7	8	9	10	11	12	13	14	15	16	17	18	19	20	21	22	23	24	25	26	27	28	29	30
	-	-	-	-	-	-	-	-	-	-	-	-	-	-	-	-	-	-	-	-	-	-	-	-	-	-	-	-	-	-

Mai	Ma	Me	J	V	S	D	L	Ma	Me	J	V	S	D	L	Ma	Me	J	V	S	D	L	Ma	Me	J							
2018	1	2	3	4	5	6	7	8	9	10	11	12	13	14	15	16	17	18	19	20	21	22	23	24	25	26	27	28	29	30	31
	-	-	-	-	-	-	-	-	-	-	-	-	-	-	-	-	-	-	-	-	-	-	-	-	-	-	-	-	-	-	

Juin	V	S	D	L	Ma	Me	J	V	S	D	L	Ma	Me	J	V	S	D	L	Ma	Me	J	V	S							
2018	1	2	3	4	5	6	7	8	9	10	11	12	13	14	15	16	17	18	19	20	21	22	23	24	25	26	27	28	29	30
	-	-	-	-	-	-	-	-	-	-	-	-	-	-	-	-	-	-	-	-	-	-	-	-	-	-	-	-	-	-

Juil	D	L	Ma	Me	J	V	S	D	L	Ma	Me	J	V	S	D	L	Ma	Me	J	V	S	D	L	Ma							
2018	1	2	3	4	5	6	7	8	9	10	11	12	13	14	15	16	17	18	19	20	21	22	23	24	25	26	27	28	29	30	31
	-	-	-	-	-	-	-	-	-	-	-	-	-	-	-	-	-	-	-	-	-	-	-	-	-	-	-	-	-	-	

Août	Me	J	V	S	D	L	Ma	Me	J	V	S	D	L	Ma	Me	J	V	S	D	L	Ma	Me	J	V							
2018	1	2	3	4	5	6	7	8	9	10	11	12	13	14	15	16	17	18	19	20	21	22	23	24	25	26	27	28	29	30	31
	-	-	-	-	-	-	-	-	-	-	-	-	-	-	-	-	-	-	-	-	-	-	-	-	-	-	-	-	-	-	

Sep	S	D	L	Ma	Me	J	V	S	D	L	Ma	Me	J	V	S	D	L	Ma	Me	J	V	S	D							
2018	1	2	3	4	5	6	7	8	9	10	11	12	13	14	15	16	17	18	19	20	21	22	23	24	25	26	27	28	29	30
	-	-	-	-	-	-	-	-	-	-	-	-	-	-	-	-	-	-	-	-	-	-	-	-	-	-	-	-	-	-

■ Basse Saison
 ■ Moyenne Saison
 ■ Réserve
 ■ Haute Saison



Location de vacances
Pietrosella - France
"La Stagnola"

9

[Réserver](#)

Calendrier des disponibilités - à partir de : septembre 2018

Oct	L	Ma	Me	J	V	S	D	L	Ma	Me	J	V	S	D	L	Ma	Me	J	V	S	D	L	Ma	Me	J	V	S	D	L	Ma	Me
2018	1	2	3	4	5	6	7	8	9	10	11	12	13	14	15	16	17	18	19	20	21	22	23	24	25	26	27	28	29	30	31
-	-	-	-	-	-	-	-	-	-	-	-	-	-	-	-	-	-	-	-	-	-	-	-	-	-	-	-	-	-	-	

Nov	J	V	S	D	L	Ma	Me	J	V	S	D	L	Ma	Me	J	V	S	D	L	Ma	Me	J	V							
2018	1	2	3	4	5	6	7	8	9	10	11	12	13	14	15	16	17	18	19	20	21	22	23	24	25	26	27	28	29	30
-	-	-	-	-	-	-	-	-	-	-	-	-	-	-	-	-	-	-	-	-	-	-	-	-	-	-	-	-	-	

■ Basse Saison
 ■ Moyenne Saison
 ■ Réserve
 ■ Haute Saison

[Mois : Suivant >>](#)

Tarifs de location - Maison - de 6 à 7 Personne(s)

Tarifs	Nuit	Week-end	Semaine	2 semaines	Mois
■ Basse Saison	-	-	1000€	-	-
■ Moyenne Saison	-	-	1400€	-	-
■ Haute Saison	-	-	1900€	-	-

[Réserver](#)

Conditions de réservations

• Réservation

- Versement à la réservation : 30% du montant de la location
- Versement du solde : à la remise des clefs
- Caution demandée : 1000€

• Location

- Charges comprises
- Taxe de séjours incluse
- Forfait ménage départ en sus : 50€

[▶ Réserver](#)

[▶ Contacter le propriétaire](#)

Modes de paiement acceptés

- Virement bancaire
- Chèque bancaire
- PayPal

Contactez directement les propriétaires

www.ihaf.fr
N° annonce
47338
[>> Réserver <<](#)

Contact

Langues parlées



N° annonce 47338

www.ihaf.fr

