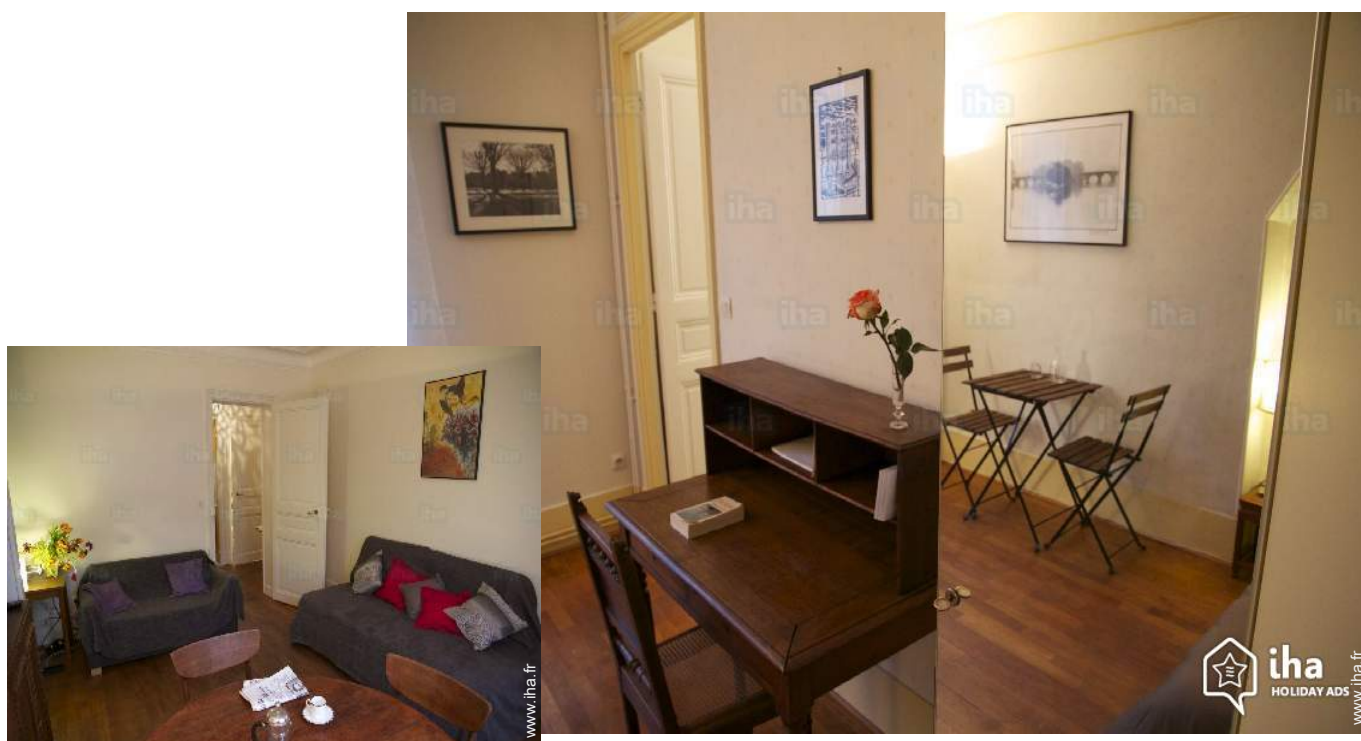


# Location de vacances Paris 5ème arrondissement Appartement

IDÉAL POUR DÉCOUVRIR PARIS EN FAMILLE ou POUR 2 COUPLES,  
Appartement avec BALCON TRÈS LUMINEUX dans QUARTIER  
CENTRAL mais RUE CALME, à quelques minutes À PIED de Rue  
MOUFFETARD et Jardin du LUXEMBOURG, ACCÈS FACILE  
AÉROPORTS, GARES ET DISNEYLAND



Appartement au 5ème étage, entrée commune, dans un(e) Immeuble ancien de 6 étages

Cadre : typique, culturel

Capacité : de 1 à 6 personne(s)

Chambre(s) : 2

Pièce(s) : 3

Paris 5ème arrondissement - Paris (75) - Île de France  
France

Réservation : +33 (0) 635591029 (France)

N° annonce 17205

www.iha.fr



## Location de vacances



Appartement au 5ème étage, entrée commune, dans un(e) Immeuble ancien de 6 étages

- **Idéal pour tout public, famille**
- **Vue** : cour, ville, sur les toits
- **Cadre** : typique, culturel
- **Exposition** : Sud

" APPARTEMENT TYPIQUE PARISIEN au 5° Étage d'un immeuble en pierre de taille, avec ASCENSEUR, DIGICODE et BALCON plein sud. Très LUMINEUX, situé dans rue CALME et un quartier VIVANT chargé d'histoire. DÉCORATION SOIGNÉE, parquet, moulures, TOUT CONFORT : chauffage central indépendant, accès illimité à internet haut débit, WIFI, téléphone illimité, télévision LED par câble, lecteur DVD, livres, jeux société. UN POINT DE DÉPART IDÉAL POUR DÉCOUVRIR PARIS. À quelques MINUTES À PIED du quartier médiéval MOUFFETARD avec sa rue piétonne, ses maisons anciennes, ses restaurants, son marché quotidien et supermarchés et du Jardin du LUXEMBOURG, du PANTHÉON, de la SORBONNE, bld ST MICHEL et ST GERMAIN. NOMBREUX BUS (21, 91, 83, 27, 47) AU PIED DE L'IMMEUBLE pour accéder DIRECTEMENT au LOUVRE, ORSAY, CHÂTELET, quartier MONTPARNASSE, JARDIN DES PLANTES, CHAMPS-ÉLYSÉES,... MÉTRO : Les Gobelins ou Censier-Daubenton (ligne n°7) et RER B Port-Royal. CHARGES INCLUSES EXCEPTÉ LINGE de maison (30 euros l'ensemble), MÉNAGE FINAL OBLIGATOIRE (40 euros). L'appartement comprend 2 CHAMBRES SÉPARÉES avec un lit pour 2 dans chacune, SALON avec table à manger, un sofa et un lit pour 1P, CUISINE (Plaque, Micro-ondes, Réfrigérateur, Congélateur, Cafetière électrique italienne, Bouilloire électrique, Grille-pain, Machine à laver), 1 SALLE DE BAIN (Baignoire avec douche, Lavabo et WC), BALCON avec Table et 2 chaises. LIT de BÉBÉ à dispo "

## Environnement & localisation



Ville



Festival



Culture

" Les + : De NOMBREUX RESTAURANTS typiques français et étrangers et CINÉMAS sont dans le quartier. Plans : La DÉLICIEUSE BOULANGERIE (Les Pains d'Alexis) AU COIN DE LA RUE (d'excellents croissants et pains) ainsi que le MARCHÉ parisien de PORT-ROYAL à moins de 100 mètres. La LOCALISATION est IDEALE (À PIED OU BUS) pour les lieux CULTURELS, HISTORIQUES et les UNIVERSITÉS. Et pour les ENFANTS, en plus du Jardin du LUXEMBOURG, la GRANDE GALERIE DE L'ÉVOLUTION et le ZOO du JARDIN des PLANTES à 20 mn à pied (ou quelques minutes en bus) et également DISNEYLAND d'accès facile par le RER B Port-Royal. "

### Loisirs

- **Loisirs à moins de 20 km / 12 miles :**

Bowling

- **Attraits et détente :**

Bar/pub, restaurant, cinéma, parc et jardin, parc de loisirs, zoo/parc animalier, galerie d'art, site historique, musée, théâtre, opéra, festival, antiquité & brocante, boutique d'artisanat, cave et dégustation de vin, sauna, hammam, centre de beauté, centre de fitness

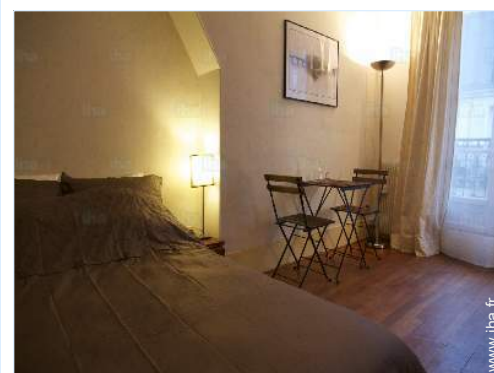
### Environnement

- **Site :**

Piscine publique 1km

- **Commodités :**

Centre ville <50m  
Arrêt/station de bus <50m  
Station de métro 500m  
Boulangerie <50m  
Traiteur <50m  
Petits commerces <50m  
Super marché 500m  
Salon de coiffure <50m  
Poste 800m  
Banque 800m  
Distributeur automatique de billets 800m  
Pharmacie <50m  
Médecin <50m  
Infirmière 800m  
Hôpital 800m



chambre principale



séjour



chambre principale

### Extérieur

- **Installation extérieure :**  
Balcon 8m<sup>2</sup>
- **Equipements extérieurs :**  
Table(s) de jardin, 2 chaise(s) de jardin



chambre

### Intérieur

- **Capacité d'accueil :**  
de 1 à 6 personne(s) (6 adultes)
- **Superficie habitable :**  
55m<sup>2</sup>
- **Agencement intérieur :**  
3 pièce(s), 2 chambre(s), 1 salle(s) de bain, 1 WC, séjour, cuisine indépendante, salle à manger, bureau
- **Couchage - lit(s) :**  
2 lit(s) double(s), 1 canapé-lit(s) 2 pers, 1 lit(s) simple(s), 1 lit(s) bébé
- **Confort :**  
Ascenseur, T.V., lecteur DVD, jeux de société, téléphone, câble/satellite, accès internet, accès internet haut débit, wifi, armoire, placard, penderie, sèche-cheveux, ventilateur d'appoint, chauffage central, rideaux, digicode
- **Equipement ménager :**  
Vaisselle/couverts, ustensiles et batterie de cuisine, machine à café électrique, bouilloire électrique, grille-pain, plaques de cuisson, micro-ondes, réfrigérateur, congélateur, lave-linge, aspirateur, fer à repasser, planche à repasser

### Services

- **Linge :**  
Draps possible en sus (+30€), Linge de toilette, Linge de maison, Couverture(s), Couette(s), Oreiller(s)
- **Maison :**  
Nettoyage de départ possible en sus (+40€)
- **Personnel :**  
Garde d'enfant possible en sus (+15€)

### Informations pratiques

- **Informations pratiques**  
Enfants bienvenus  
Location non fumeur, couverture téléphonie mobile  
Eau : chaude/froide



séjour



Album photos - 1



séjour



chambre principale



chambre principale



séjour



chambre

Album photos - 2



WC



salle(s) de bain



Agencement intérieur



cuisine indépendante



balcon



l'immeuble



Album photos - 3



station de métro



site historique



petits commerces



à proximité



site historique



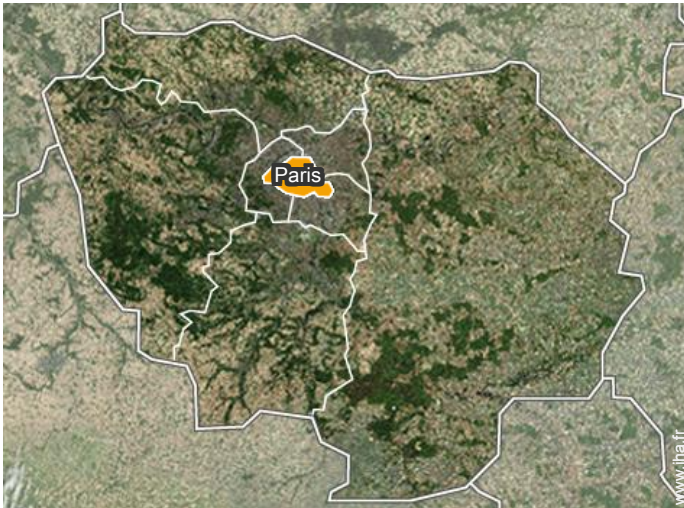
parc et jardin



parc de loisirs



### Localisation



### Localisation & Accès

"Idéalement situé dans le Quartier Latin, à quelques minutes à pied du Jardin du Luxembourg, du Panthéon, de la Sorbonne et du boulevard Saint Michel et Saint Germain. Nombreux bus (21, 91, 83, 27, 47) au pied de l'immeuble pour accéder directement au Musée du Louvre, Orsay, Châtelet, quartier Montparnasse, Jardin des plantes, Champs-Élysées... Métro Les Gobelins ou Censier-Daubenton (ligne n°7) et RER B Port-Royal. Station taxi et vélib à proximité "



Coordonnées GPS en degrés, minutes, secondes: Latitude 48°50'17"N - Longitude 2°20'47"E ([Hébergement](#))

#### Adresse

→ 12 rue Flatters  
75005 Paris 5ème arrondissement

#### • Aéroport Paris Orly

→ Paris, Paris, Île de France, France  
→ Distance : 13km  
→ Temps : 45'

#### • Aéroport Paris Charles de Gaulle

→ Paris, Paris, Île de France, France  
→ Distance : 24km  
→ Temps : 1h

#### • Gare ferroviaire Paris Gare de Lyon

→ Paris, Paris, Île de France, France  
→ Distance : 2km  
→ Temps : 20'

### Contact

Langues parlées



Location de vacances  
Paris - Île de France  
**Appartement**

Calendrier des disponibilités - à partir de : octobre 2019

Oct	Ma	Me	J	V	S	D	L	Ma	Me	J	V	S	D	L	Ma	Me	J	V	S	D	L	Ma	Me	J	V	S	D	L	Ma	Me	J
2019	1	2	3	4	5	6	7	8	9	10	11	12	13	14	15	16	17	18	19	20	21	22	23	24	25	26	27	28	29	30	31

Nov	V	S	D	L	Ma	Me	J	V	S	D	L	Ma	Me	J	V	S	D	L	Ma	Me	J	V	S							
2019	1	2	3	4	5	6	7	8	9	10	11	12	13	14	15	16	17	18	19	20	21	22	23	24	25	26	27	28	29	30
	-	-	-	-	-	-	-	-	-	-	-	-	-	-	-	-	-	-	-	-	-	-	-	-	-	-	-	-	-	

Dec	D	L	Ma	Me	J	V	S	D	L	Ma	Me	J	V	S	D	L	Ma	Me	J	V	S	D	L	Ma	Me	J	V	S	D	L	Ma
2019	1	2	3	4	5	6	7	8	9	10	11	12	13	14	15	16	17	18	19	20	21	22	23	24	25	26	27	28	29	30	31
	-	-	-	-	-	-	-	-	-	-	-	-	-	-	-	-	-	-	-	-	-	-	-	-	-	-	-	-	-	-	

Jan	Me	J	V	S	D	L	Ma	Me	J	V	S	D	L	Ma	Me	J	V	S	D	L	Ma	Me	J	V	S	D	L	Ma	Me	J	V
2020	1	2	3	4	5	6	7	8	9	10	11	12	13	14	15	16	17	18	19	20	21	22	23	24	25	26	27	28	29	30	31
	-	-	-	-	-	-	-	-	-	-	-	-	-	-	-	-	-	-	-	-	-	-	-	-	-	-	-	-	-	-	

Fev	S	D	L	Ma	Me	J	V	S	D	L	Ma	Me	J	V	S	D	L	Ma	Me	J	V	S							
2020	1	2	3	4	5	6	7	8	9	10	11	12	13	14	15	16	17	18	19	20	21	22	23	24	25	26	27	28	29
	-	-	-	-	-	-	-	-	-	-	-	-	-	-	-	-	-	-	-	-	-	-	-	-	-	-	-	-	

Mar	D	L	Ma	Me	J	V	S	D	L	Ma	Me	J	V	S	D	L	Ma	Me	J	V	S	D	L	Ma	Me	J	V	S	D	L	Ma
2020	1	2	3	4	5	6	7	8	9	10	11	12	13	14	15	16	17	18	19	20	21	22	23	24	25	26	27	28	29	30	31
	-	-	-	-	-	-	-	-	-	-	-	-	-	-	-	-	-	-	-	-	-	-	-	-	-	-	-	-	-	-	

Avr	Me	J	V	S	D	L	Ma	Me	J	V	S	D	L	Ma	Me	J	V	S	D	L	Ma	Me	J	V	S	D	L	Ma	Me	J
2020	1	2	3	4	5	6	7	8	9	10	11	12	13	14	15	16	17	18	19	20	21	22	23	24	25	26	27	28	29	30
	-	-	-	-	-	-	-	-	-	-	-	-	-	-	-	-	-	-	-	-	-	-	-	-	-	-	-	-	-	

Mai	V	S	D	L	Ma	Me	J	V	S	D	L	Ma	Me	J	V	S	D	L	Ma	Me	J	V	S	D	L	Ma	Me	J	V	S	D
2020	1	2	3	4	5	6	7	8	9	10	11	12	13	14	15	16	17	18	19	20	21	22	23	24	25	26	27	28	29	30	31
	-	-	-	-	-	-	-	-	-	-	-	-	-	-	-	-	-	-	-	-	-	-	-	-	-	-	-	-	-		

Juin	L	Ma	Me	J	V	S	D	L	Ma	Me	J	V	S	D	L	Ma	Me	J	V	S	D	L	Ma	Me	J	V	S	D	L	Ma
2020	1	2	3	4	5	6	7	8	9	10	11	12	13	14	15	16	17	18	19	20	21	22	23	24	25	26	27	28	29	30
	-	-	-	-	-	-	-	-	-	-	-	-	-	-	-	-	-	-	-	-	-	-	-	-	-	-	-	-		

Juil	Me	J	V	S	D	L	Ma	Me	J	V	S	D	L	Ma	Me	J	V	S	D	L	Ma	Me	J	V	S	D	L	Ma	Me	J	V
2020	1	2	3	4	5	6	7	8	9	10	11	12	13	14	15	16	17	18	19	20	21	22	23	24	25	26	27	28	29	30	31
	-	-	-	-	-	-	-	-	-	-	-	-	-	-	-	-	-	-	-	-	-	-	-	-	-	-	-	-	-		

 Réserve



Location de vacances  
Paris 5ème arrondissement - France  
**Appartement**

9

[Réserver](#)

Calendrier des disponibilités - à partir de : juillet 2020

Août	S	D	L	Ma	Me	J	V	S	D	L	Ma	Me	J	V	S	D	L	Ma	Me	J	V	S	D	L							
2020	1	2	3	4	5	6	7	8	9	10	11	12	13	14	15	16	17	18	19	20	21	22	23	24	25	26	27	28	29	30	31
	-	-	-	-	-	-	-	-	-	-	-	-	-	-	-	-	-	-	-	-	-	-	-	-	-	-	-	-	-	-	

Sep	Ma	Me	J	V	S	D	L	Ma	Me	J	V	S	D	L	Ma	Me	J	V	S	D	L	Ma	Me							
2020	1	2	3	4	5	6	7	8	9	10	11	12	13	14	15	16	17	18	19	20	21	22	23	24	25	26	27	28	29	30
	-	-	-	-	-	-	-	-	-	-	-	-	-	-	-	-	-	-	-	-	-	-	-	-	-	-	-	-	-	-

Réservé

[Mois : Suivant >>](#)

Tarifs de location - Appartement - de 1 à 6 Personne(s)

Tarifs	Nuit	Week-end	Semaine	2 semaines	Mois
<input type="checkbox"/> Moyenne Saison	130€ > 4	-	900€	-	-
<input type="checkbox"/> Haute Saison	150€ > 5	-	950€	-	-

> Minimum Nuit

[Réserver](#)

Conditions de réservations

• Réservation

- Versement à la réservation : 30% du montant de la location
- Versement du solde : à la remise des clefs
- Caution demandée : 200€

• Location

- Charges comprises
- Taxe de séjours incluse
- Forfait ménage départ en sus : 40€
- Prévoir supplément pour :
  - lit(s) supplémentaire(s)

[▶ Réserver](#)

[▶ Contacter le propriétaire](#)

Contactez directement les propriétaires

[www.iha.fr](http://www.iha.fr)  
N° annonce  
17205  
>> Réserver <<

Contact

Langues parlées



N° annonce 17205

[www.iha.fr](http://www.iha.fr)

