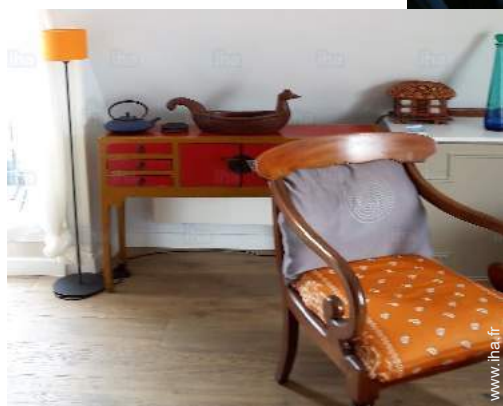


Location de vacances Paris 4ème arrondissement Studio

PARIS CENTRE dans le MARAIS 6ème étage/ascenseur VUE +
BALCONS - WIFI



Studio au 6ème étage, entrée individuelle, dans un(e) Immeuble ancien de 6 étages

Cadre : historique, culturel

Capacité : 2 personne(s)

Pièce(s) : 1

Paris 4ème arrondissement - Paris (75) - Île de France
France

Réservation : +33 (0) 466574187 (France)

N° annonce 58962

www.ihaf.fr



Location de vacances



Studio au 6ème étage, entrée individuelle, dans un(e) Immeuble ancien de 6 étages

- **Idéal pour couple, lune de miel**
- **Vue** : panoramique, dégagée, sans vis à vis, dominante, sur les toits, monument
- **Cadre** : historique, culturel
- **Exposition** : Sud-est

" Studio LUMINEUX – LE MARAIS – Centre historique du vieux Paris – Bel immeuble de 1880 – 6ème étage avec ascenseur – 2 balcons avec vue panoramique – SUPERBE VUE sur les toits de Paris - WIFI -CHARME et CONFORT en plein centre de PARIS. Au centre du vieux Paris historique dans le Marais, les propriétaires vous proposent de séjourner dans un joli STUDIO, au sixième étage avec ascenseur, dans un bel immeuble haussmannien en pierres de taille. Le studio est très lumineux. Il comprend deux fenêtres, chacune avec un balcon et une superbe vue panoramique sur les toits de Paris, orientée pour l'une vers le Génie de la Bastille d'un côté et Beaubourg, Centre d'Art Contemporain Georges Pompidou pour l'autre. Il est meublé avec goût, beaucoup de cachet. La cuisine est fonctionnelle, vous y trouverez même un mini lave-vaisselle. La salle d'eau est petite mais le WC est séparé. Un placard avec penderie est disponible dans l'entrée. Le canapé lit est le must des canapés lits . VRAIMENT CONFORTABLE! Il a été choisi pour le confort de vieux de plus de 70 ans, le notre! TÉLÉPHONE, WIFI, TV satellite. "

Environnement & localisation



Ville



Culture

" Situé à deux pas de l'Hôtel de Ville, près de tous commerces, shopping de luxe rue des Archives et rue des Francs-Bourgeois, restaurants, cinémas et théâtres, vous êtes à 10 minutes à pied de Notre-Dame, du Musée du Louvre et de Beaubourg d'un côté, de la Place des Vosges, de la Place de la Bastille et de la Place de la République de l'autre côté. En moins de cinq minutes à pieds, vous êtes le long des quais de la Seine pour une ballade chez 'les bouquinistes' ou pour une promenade en bateau mouche. Le Musée du Louvre et les Champs Elysées à 10 minutes par la ligne 1 du métro. "

Loisirs

- **Attraits et détente** :

Bar/pub, discothèque, restaurant, cinéma, cinéma d'été, karaoké, parc et jardin, zoo/ parc animalier, centre d'exposition, galerie d'art, site historique, musée, théâtre, théâtre d'été, opéra, festival, antiquité & brocante, boutique d'artisanat, cave et dégustation de vin, sauna, hammam, centre de remise en forme, centre de beauté, centre de fitness

Environnement

- **Commodités** :

Centre ville <50m
Arrêt/station de bus <50m
Station de métro 100m
Location de vélo/VTT <50m
Location de voiture
Boulangerie <50m
Traiteur <50m
Petits commerces <50m
Boutiques de luxe et marques 100m
Salon de coiffure <50m
Cyber café 100m
Poste 100m
Banque <50m
Distributeur automatique de billets <50m
Pharmacie 50m
Médecin 100m
Infirmière
Hôpital 1,5km





séjour

Intérieur

- **Capacité d'accueil :**
2 personne(s) (2 adultes)
- **Superficie habitable :**
25m²
- **Agencement intérieur :**
1 pièce(s), 1 salle(s) de douche, 1 WC, séjour 25m², cuisine américaine
- **Couchage - lit(s) :**
1 canapé-lit(s) 2 pers
- **Confort :**
Ascenseur, T.V., chaîne hifi, jeux de société, collection de livres, téléphone, accès internet haut débit, wifi, placard, penderie, sèche-cheveux, sèche-serviettes chauffant, ventilateur d'appoint, chauffage électrique, rideaux, stores, interphone, digicode, alarme feu sécurité
- **Equipement ménager :**
Vaisselle/couverts, ustensiles et batterie de cuisine, cafetière, machine à café électrique, bouilloire électrique, grille-pain, plaques de cuisson, mini-four, micro-ondes, hotte aspirante, réfrigérateur, lave-vaisselle, lave-linge, sèche-linge, aspirateur, fer à repasser, planche à repasser

Extérieur

- **Installation extérieure :**
Balcon



vue sud-est

Services

- **Linge :**
Draps (1 fois/semaine), Linge de toilette (1 fois/semaine), Linge de maison (1 fois/semaine), Couette(s) (1 fois/semaine), Oreiller(s) (1 fois/semaine)

Informations pratiques

- **Informations pratiques**
Animaux refusés
Couverture téléphonie mobile



séjour

Album photos - 1



séjour



séjour

vue sud-est

Album photos - 2



vue depuis le séjour

séjour



cuisine américaine

cuisine américaine

cuisine américaine



Equipement ménager

ustensiles et batterie de cuisine

vue depuis la cuisine



vue nord-est

séjour



vue panoramique

Album photos - 3



séjour



canapé-lit(s) 2 pers



vue depuis le balcon



Equipements intérieurs



salle(s) de douche



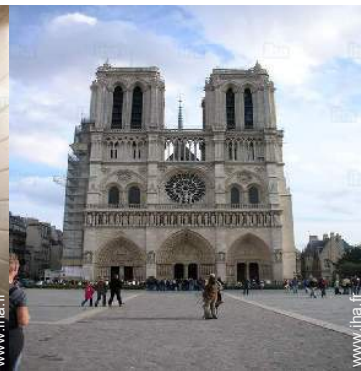
séjour



ascenseur



l'immeuble



loisirs à proximité



à proximité

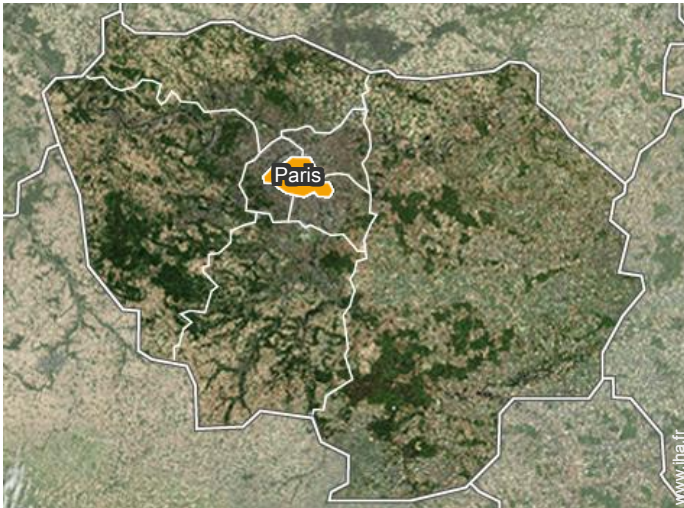


à proximité



à proximité

Localisation



Localisation & Accès

“ Stations de Métro : Hôtel de ville (ligne 1) ou Rambuteau (ligne 11) Autobus : le 75 en bas de l'immeuble vous emmène directement à La Philharmonie ou à La Villette. Le 29 à la gare de Lyon et +++++ ”



Coordonnées GPS en degrés, minutes, secondes: Latitude 48°51'34"N - Longitude 2°21'21"E (Hébergement)

Adresse

→ 29, rue des Blancs-Manteaux
75004 Paris 4ème arrondissement

• Gare ferroviaire Paris Gare de Lyon

→ Paris, Paris, Île de France, France
→ Temps : 10'

• Aéroport Paris Charles de Gaulle

→ Paris, Paris, Île de France, France
→ Temps : 45'

Contact

Langues parlées



Location de vacances Paris - Île de France Studio

Calendrier des disponibilités - à partir de : décembre 2017

Dec	V	S	D	L	Ma	Me	J	V	S	D	L	Ma	Me	J	V	S	D	L	Ma	Me	J	V	S	D	L	Ma	Me	J	V	S	D
2017	1	2	3	4	5	6	7	8	9	10	11	12	13	14	15	16	17	18	19	20	21	22	23	24	25	26	27	28	29	30	31
										-	-	-	-	-	-	-	-	-	-	-	-	-	-	-	-	-	-	-	-		

Jan	L	Ma	Me	J	V	S	D	L	Ma	Me	J	V	S	D	L	Ma	Me	J	V	S	D	L	Ma	Me	J	V	S	D	L	Ma	Me
2018	1	2	3	4	5	6	7	8	9	10	11	12	13	14	15	16	17	18	19	20	21	22	23	24	25	26	27	28	29	30	31
	-	-	-	-	-	-	-	-	-	-	-	-	-	-	-	-	-	-	-	-	-	-	-	-	-	-	-	-	-		

Fev	J	V	S	D	L	Ma	Me	J	V	S	D	L	Ma	Me	J	V	S	D	L	Ma	Me	J	V	S	D	L	Ma	Me	
2018	1	2	3	4	5	6	7	8	9	10	11	12	13	14	15	16	17	18	19	20	21	22	23	24	25	26	27	28	
	-	-	-	-	-	-	-	-	-	-	-	-	-	-	-	-	-	-	-	-	-	-	-	-	-	-	-	-	-

Mar	J	V	S	D	L	Ma	Me	J	V	S	D	L	Ma	Me	J	V	S	D	L	Ma	Me	J	V	S	D	L	Ma	Me	J	V	S
2018	1	2	3	4	5	6	7	8	9	10	11	12	13	14	15	16	17	18	19	20	21	22	23	24	25	26	27	28	29	30	31
	-	-	-	-	-	-	-	-	-	-	-	-	-	-	-	-	-	-	-	-	-	-	-	-	-	-	-	-	-	-	-

Avr	D	L	Ma	Me	J	V	S	D	L	Ma	Me	J	V	S	D	L	Ma	Me	J	V	S	D	L	Ma	Me	J	V	S	D	L
2018	1	2	3	4	5	6	7	8	9	10	11	12	13	14	15	16	17	18	19	20	21	22	23	24	25	26	27	28	29	30
	-	-	-	-	-	-	-	-	-	-	-	-	-	-	-	-	-	-	-	-	-	-	-	-	-	-	-	-	-	-

Mai	Ma	Me	J	V	S	D	L	Ma	Me	J	V	S	D	L	Ma	Me	J	V	S	D	L	Ma	Me	J	V	S	D	L	Ma	Me	J
2018	1	2	3	4	5	6	7	8	9	10	11	12	13	14	15	16	17	18	19	20	21	22	23	24	25	26	27	28	29	30	31
	-	-	-	-	-	-	-	-	-	-	-	-	-	-	-	-	-	-	-	-	-	-	-	-	-	-	-	-	-	-	-

Juin	V	S	D	L	Ma	Me	J	V	S	D	L	Ma	Me	J	V	S	D	L	Ma	Me	J	V	S	D	L	Ma	Me	J	V	S
2018	1	2	3	4	5	6	7	8	9	10	11	12	13	14	15	16	17	18	19	20	21	22	23	24	25	26	27	28	29	30
	-	-	-	-	-	-	-	-	-	-	-	-	-	-	-	-	-	-	-	-	-	-	-	-	-	-	-	-	-	-

Juil	D	L	Ma	Me	J	V	S	D	L	Ma	Me	J	V	S	D	L	Ma	Me	J	V	S	D	L	Ma	Me	J	V	S	D	L	Ma
2018	1	2	3	4	5	6	7	8	9	10	11	12	13	14	15	16	17	18	19	20	21	22	23	24	25	26	27	28	29	30	31
	-	-	-	-	-	-	-	-	-	-	-	-	-	-	-	-	-	-	-	-	-	-	-	-	-	-	-	-	-	-	-

Août	Me	J	V	S	D	L	Ma	Me	J	V	S	D	L	Ma	Me	J	V	S	D	L	Ma	Me	J	V	S	D	L	Ma	Me	J	V
2018	1	2	3	4	5	6	7	8	9	10	11	12	13	14	15	16	17	18	19	20	21	22	23	24	25	26	27	28	29	30	31
	-	-	-	-	-	-	-	-	-	-	-	-	-	-	-	-	-	-	-	-	-	-	-	-	-	-	-	-	-	-	-

Sep	S	D	L	Ma	Me	J	V	S	D	L	Ma	Me	J	V	S	D	L	Ma	Me	J	V	S	D	L	Ma	Me	J	V	S	D
2018	1	2	3	4	5	6	7	8	9	10	11	12	13	14	15	16	17	18	19	20	21	22	23	24	25	26	27	28	29	30
	-	-	-	-	-	-	-	-	-	-	-	-	-	-	-	-	-	-	-	-	-	-	-	-	-	-	-	-	-	-

■ Haute Saison



Calendrier des disponibilités - à partir de : septembre 2018

Oct	L	Ma	Me	J	V	S	D	L	Ma	Me	J	V	S	D	L	Ma	Me	J	V	S	D	L	Ma	Me	J	V	S	D	L	Ma	Me
2018	1	2	3	4	5	6	7	8	9	10	11	12	13	14	15	16	17	18	19	20	21	22	23	24	25	26	27	28	29	30	31
	-	-	-	-	-	-	-	-	-	-	-	-	-	-	-	-	-	-	-	-	-	-	-	-	-	-	-	-	-	-	-

Nov	J	V	S	D	L	Ma	Me	J	V	S	D	L	Ma	Me	J	V	S	D	L	Ma	Me	J	V	S	D	L	Ma	Me	J	V
2018	1	2	3	4	5	6	7	8	9	10	11	12	13	14	15	16	17	18	19	20	21	22	23	24	25	26	27	28	29	30
	-	-	-	-	-	-	-	-	-	-	-	-	-	-	-	-	-	-	-	-	-	-	-	-	-	-	-	-	-	-

 Haute Saison

[Mois : Suivant >>](#)

Tarifs de location - Studio - 2 Personne(s)

Tarifs	Nuit	Week-end	Semaine	2 semaines	Mois
 Haute Saison	98€ > 6	-	680€	-	-
 Période promotionnelle	-	-	560€	-	-

> Minimum Nuit

[Réserver](#)

Conditions de réservations

• Réservation

- Versement à la réservation : 30% du montant de la location
- Versement du solde : à la remise des clefs
- Caution demandée : 500€

• Location

- Charges comprises

Modes de paiement acceptés

- Mandat postal international
- Virement bancaire
- Chèque bancaire
- Chèque de banque
- Travellers Cheques
- Espèces

[▶ Réserver](#)

[▶ Contacter le propriétaire](#)

Contactez directement les propriétaires

www.iha.fr
N° annonce
58962
>> Réserver <<

Contact

Langues parlées  