

# Location de vacances Papeete "The Papeete Penthouse"

Situé au dernier étage de immeuble. Il dispose d'une grande terrasse avec jacuzzi et une vue panoramique urbaine privilégiée mer et montagne à 280°. Ascenseur et escalier, garage disponible la nuit.



**Penthouse** au 4ème étage, entrée individuelle, dans un(e) Immeuble ancien de 4 étages

Cadre : urbain, propice au shopping

Capacité : de 1 à 7 personne(s)

Chambre(s) : 3

Pièce(s) : 5

Papeete - Tahiti - Îles du Vent (Société)

Polynésie française

N° annonce 52745

[www.iha.fr](http://www.iha.fr)



## Location de vacances



Penthouse au 4ème étage, entrée individuelle, dans un(e) Immeuble ancien de 4 étages

- **Vue :** panoramique, port, ville, sur les toits, nocturne scintillante
- **Cadre :** urbain, propice au shopping

" garage disponible la nuit de 18h à 8h et du samedi à partir de 12h. Ménage arrivée, départ et 1 fois par semaine avec changement du linge de maison compris dans le prix. Un forfait électrique de 20kw/h est alloué par nuit dans le tarif au delà le kw/h est facturé 49xpf le kw/h. L'électricité à Tahiti est l'un des plus cher au monde. Le forfait prend en compte l'utilisation normal des appareils (Jacuzzi, lave linge, sèche linge, lave vaisselle, lumière) en place, également l'intervention nettoyage avec utilisation du lave linge, sèche linge et du fer à repassé. Il permet une utilisation raisonnable de la climatisation et une participation de votre part en cas d'utilisation plus importante que quelques heures dans la journée pour rafraîchir. Les locataires ne dépassent jamais sauf utilisation intensif de la climatisation toute la nuit sans interruption plus une partie de la journée. Le compteur est accessible pour vérification. Partenariat avec un loueur de voiture et de scooter local et avec un taxi. "

## Les plus

- **Parking :**  
Parking couvert : 1 collectif(s).
- **Avantages :**  
Jacuzzi

## Environnement & localisation



Ville

" Quartier : Le quartier Vaininiore fait partie du centre ville, dans les 300m aux alentours, à pied vous trouverez toutes les commodités d'un centre ville. Une multitudes de restaurants, de petites boutiques (Vêtement, curios, perles), le marché, la place Vaiété (Place des roulettes), feront le bonheur de votre séjour. L'office du tourisme se trouve à 800m environ d'ou vous pourrez partir en excursion et trouver toutes les informations dont vous aurez besoin pour vos loisirs sur l'île; "

### Loisirs

- **Loisirs à moins de 20 km / 12 miles :**

Baignade, plongée avec tuba, plongée sous-marine, bouée tractée, surf, planche à voile, kite surf, canoë-kayak, golf, squash, centre équitation, poney club, parachute ascensionnel, aéronautique (terrain club), excursion en bateau, balade à cheval, skate board (rampe), pêche au gros

- **Attraits et détente :**

Bar/pub, discothèque, restaurant, cinéma, karaoké, parc et jardin, galerie d'art, théâtre, boutique d'artisanat, cave et dégustation de vin, hippodrome, centre de beauté, centre de fitness

### Environnement

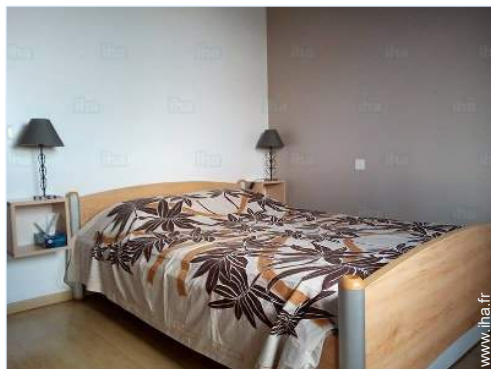
- **Site :**

Plage de sable 4km  
Piscine publique 800m  
Parcours de golf 18 trous 15km  
Spot de windsurf 7,5km  
Base nautique 10km  
Cascade 5km  
Massif montagneux 3km  
Port de plaisance 800m

- **Commodités :**

Centre ville 100m  
Arrêt/station de bus 50m  
Location linge/blanchisserie 300m  
Boulangerie 100m  
Traiteur 100m  
Petits commerces 100m  
Super marché 200m  
Boutiques de luxe et marques 500m  
Salon de coiffure 200m  
Banque 800m  
Distributeur automatique de billets 800m  
Pharmacie 300m  
Hôpital 1,5km





### Intérieur

- **Capacité d'accueil :**  
de 1 à 7 personne(s) (6 adultes, 1 enfant(s))
- **Superficie habitable :**  
150m<sup>2</sup>
- **Agencement intérieur :**  
5 pièce(s), 3 chambre(s), 2 salle(s) de douche, 3 WC, séjour 25m<sup>2</sup>, salon 22m<sup>2</sup>, grande cuisine indépendante, salle à manger, salon télévision, salon bibliothèque, bureau, buanderie
- **Couchage - lit(s) :**  
2 lit(s) double(s), 1 lit(s) queen-size(s), 1 lit(s) pliant(s) 1 pers., 1 lit(s) bébé, possibilité couchage(s) supplémentaire(s)
- **Confort :**  
Ascenseur, T.V., jeux de société, collection de livres, prise antenne t.v., wifi, placard, penderie, sèche-cheveux, intégralement climatisé, ventilateur d'appoint, baie vitrée, rideaux, stores, digicode, portail télécommandé
- **Equipement ménager :**  
Vaisselle/couverts, ustensiles et batterie de cuisine, machine à café électrique, machine à café espresso, bouilloire électrique, grille-pain, presse-agrumes, robot ménager, cuisinière à gaz, four, micro-ondes, hotte aspirante, réfrigérateur, congélateur, lave-vaisselle, lave-linge, sèche-linge, aspirateur, fer à repasser, planche à repasser

### Extérieur

- **Installation extérieure :**  
Terrasse 180m<sup>2</sup>
- **Equipements extérieurs :**  
Salon d'été, 2 transat(s)



### Services

- **Linge :**  
Draps (1 fois/semaine), Linge de toilette, Linge de maison, Draps de plage, Couverture(s), Oreiller(s)
- **Maison :**  
Nettoyage de départ, Entretien jardin/piscine, Gardien/concierge, Parking

### Informations pratiques

- **Informations pratiques**  
Enfants bienvenus  
Animaux refusés  
Couverture téléphonie mobile, transport personnel souhaitable  
Eau : chaude/froide  
Tension électrique : 110-120V / 60Hz



Album photos - 1



Album photos - 2



à proximité



restaurant



centre ville

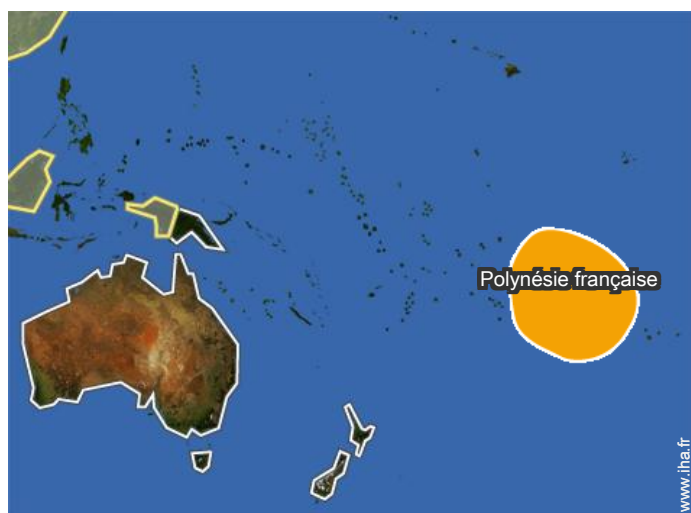


centre ville




arrêt/station de bus

### Localisation



### Localisation & Accès

" Des cartes touristiques de la ville sont mis à votre disposition dans l'appartement. Situation géographique : Situé à l'angle de la rue du Père Colette et de la Rue des Remparts, à moins de 300m du front de mer, du marché et du quai des ferrys. En voiture, la localisation de l'immeuble et les grands axes qui y mène, vous permettrons de sortir facilement et rapidement de la ville pour faire le tour de l'île. Arrêt de bus à proximité. Gare maritime "

 Coordonnées GPS en degrés, minutes, secondes: Latitude 17°32'10"S - Longitude 149°33'59"O ([Hébergement](#))

#### Adresse

→ Angle Rue des Frères Colette et Rue des Remparts  
98714 Papeete

#### • Aéroport Tahiti Faa'a

→ Papeete, Tahiti, Îles du Vent (Société), Polynésie française  
→ Distance : 7,5km

• Papara : (38km)

### Contact

Langues parlées



# Location de vacances Papeete - Polynésie française "The Papeete Penthouse"

## Calendrier des disponibilités - à partir de : juin 2021

Juin	Ma	Me	J	V	S	D	L	Ma	Me	J	V	S	D	L	Ma	Me	J	V	S	D	L	Ma	Me	J	V	S	D	L	Ma	Me
2021	1	2	3	4	5	6	7	8	9	10	11	12	13	14	15	16	17	18	19	20	21	22	23	24	25	26	27	28	29	30
																						-	-	-	-	-	-	-	-	-

Juil	J	V	S	D	L	Ma	Me	J	V	S	D	L	Ma	Me	J	V	S	D	L	Ma	Me	J	V	S							
2021	1	2	3	4	5	6	7	8	9	10	11	12	13	14	15	16	17	18	19	20	21	22	23	24	25	26	27	28	29	30	31
	-	-	-	-	-	-	-	-	-	-	-	-	-	-	-	-	-	-	-	-	-	-	-	-	-	-	-	-	-		

Août	D	L	Ma	Me	J	V	S	D	L	Ma	Me	J	V	S	D	L	Ma	Me	J	V	S	D	L	Ma	Me	J	V	S	D	L	Ma
2021	1	2	3	4	5	6	7	8	9	10	11	12	13	14	15	16	17	18	19	20	21	22	23	24	25	26	27	28	29	30	31
	-	-	-	-	-	-	-	-	-	-	-	-	-	-	-	-	-	-	-	-	-	-	-	-	-	-	-	-	-		

Sep	Me	J	V	S	D	L	Ma	Me	J	V	S	D	L	Ma	Me	J	V	S	D	L	Ma	Me	J							
2021	1	2	3	4	5	6	7	8	9	10	11	12	13	14	15	16	17	18	19	20	21	22	23	24	25	26	27	28	29	30
	-	-	-	-	-	-	-	-	-	-	-	-	-	-	-	-	-	-	-	-	-	-	-	-	-	-	-	-	-	-

Oct	V	S	D	L	Ma	Me	J	V	S	D	L	Ma	Me	J	V	S	D	L	Ma	Me	J	V	S	D							
2021	1	2	3	4	5	6	7	8	9	10	11	12	13	14	15	16	17	18	19	20	21	22	23	24	25	26	27	28	29	30	31
	-	-	-	-	-	-	-	-	-	-	-	-	-	-	-	-	-	-	-	-	-	-	-	-	-	-	-	-	-	-	-

Nov	L	Ma	Me	J	V	S	D	L	Ma	Me	J	V	S	D	L	Ma	Me	J	V	S	D	L	Ma	Me	J	V	S	D	L	Ma
2021	1	2	3	4	5	6	7	8	9	10	11	12	13	14	15	16	17	18	19	20	21	22	23	24	25	26	27	28	29	30
	-	-	-	-	-	-	-	-	-	-	-	-	-	-	-	-	-	-	-	-	-	-	-	-	-	-	-	-	-	-

Dec	Me	J	V	S	D	L	Ma	Me	J	V	S	D	L	Ma	Me	J	V	S	D	L	Ma	Me	J	V							
2021	1	2	3	4	5	6	7	8	9	10	11	12	13	14	15	16	17	18	19	20	21	22	23	24	25	26	27	28	29	30	31
	-	-	-	-	-	-	-	-	-	-	-	-	-	-	-	-	-	-	-	-	-	-	-	-	-	-	-	-	-	-	

Jan	S	D	L	Ma	Me	J	V	S	D	L	Ma	Me	J	V	S	D	L	Ma	Me	J	V	S	D	L							
2022	1	2	3	4	5	6	7	8	9	10	11	12	13	14	15	16	17	18	19	20	21	22	23	24	25	26	27	28	29	30	31
	-	-	-	-	-	-	-	-	-	-	-	-	-	-	-	-	-	-	-	-	-	-	-	-	-	-	-	-	-	-	

Fev	Ma	Me	J	V	S	D	L	Ma	Me	J	V	S	D	L	Ma	Me	J	V	S	D	L							
2022	1	2	3	4	5	6	7	8	9	10	11	12	13	14	15	16	17	18	19	20	21	22	23	24	25	26	27	28
	-	-	-	-	-	-	-	-	-	-	-	-	-	-	-	-	-	-	-	-	-	-	-	-	-	-	-	-

Mar	Ma	Me	J	V	S	D	L	Ma	Me	J	V	S	D	L	Ma	Me	J	V	S	D	L	Ma	Me	J							
2022	1	2	3	4	5	6	7	8	9	10	11	12	13	14	15	16	17	18	19	20	21	22	23	24	25	26	27	28	29	30	31
	-	-	-	-	-	-	-	-	-	-	-	-	-	-	-	-	-	-	-	-	-	-	-	-	-	-	-	-	-	-	

■ Haute Saison



Location de vacances  
Tahiti - Îles du Vent (Société)  
"The Papeete Penthouse"

8  
[Réserver](#)

Calendrier des disponibilités - à partir de : mars 2022




Avr	V	S	D	L	Ma	Me	J	V	S	D	L	Ma	Me	J	V	S	D	L	Ma	Me	J	V	S							
2022	1	2	3	4	5	6	7	8	9	10	11	12	13	14	15	16	17	18	19	20	21	22	23	24	25	26	27	28	29	30
-	-	-	-	-	-	-	-	-	-	-	-	-	-	-	-	-	-	-	-	-	-	-	-	-	-	-	-	-	-	

Mai	D	L	Ma	Me	J	V	S	D	L	Ma	Me	J	V	S	D	L	Ma	Me	J	V	S	D	L	Ma							
2022	1	2	3	4	5	6	7	8	9	10	11	12	13	14	15	16	17	18	19	20	21	22	23	24	25	26	27	28	29	30	31
-	-	-	-	-	-	-	-	-	-	-	-	-	-	-	-	-	-	-	-	-	-	-	-	-	-	-	-	-	-	-	

 Haute Saison

[Mois : Suivant >>](#)

Tarifs de location - Penthouse - de 1 à 7 Personne(s)

Tarifs	Nuit	Week-end	Semaine	2 semaines	Mois
 Basse Saison	186€ ↓ > 3	-	1100€	-	2900€
 Moyenne Saison	186€ ↓ > 3	-	1100€	-	2900€
 Haute Saison	199€ ↓ > 3	-	1450€	-	3150€

↓ Tarif dégressif > Minimum Nuit

[Réserver](#)

Conditions de réservations

• Réservation

- Versement à la réservation : 50% du montant de la location
- Versement du solde : 2 semaines avant le séjour
- Caution demandée : 200€

• Location

- Charges en sus
- Forfait ménage départ inclus
- Prévoir supplément pour :
  - lit(s) supplémentaire(s)

Modes de paiement acceptés

- Visa/Delta/Electron • Virement bancaire
- MasterCard/EuroCard • Chèque bancaire
- PayPal • Espèces

[▶ Réserver](#)

[▶ Contacter le propriétaire](#)

Contactez directement les propriétaires

[www.ihaf.fr](http://www.ihaf.fr)  
N° annonce  
52745  
>> Réserver <<

Contact

Langues parlées



N° annonce 52745

[www.ihaf.fr](http://www.ihaf.fr)

