

Location de vacances Paço de Arcos Appartement



Appartement au 6ème étage, entrée individuelle, dans un(e) Immeuble de 8 étages

Cadre : nautique, les pieds dans l'eau

Capacité : de 1 à 4 personne(s)

Chambre(s) : 1

Pièce(s) : 2



Eco-tourisme
Qualité tourisme

Paço de Arcos - District de Lisbonne - Lisbonne et Vallée du Tage
Portugal

N° annonce 10090

www.iha.fr



Location de vacances



Appartement au 6ème étage, entrée individuelle, dans un(e) Immeuble de 8 étages

- **Idéal pour couple, famille**
- **Vue** : dégagée, mer/océan, rivière, village, ville, nocturne scintillante
- **Cadre** : nautique, les pieds dans l'eau

Environnement & localisation



Loisirs

- **Loisirs à moins de 20 km / 12 miles :**

Baignade, Pédalo, bouée tractée, jet ski, surf, planche à voile, voile, canoë-kayak, golf, tennis, VTT (itinéraire circuit), rollers/patins à roulette (circuit), skate board (rampe), pêche à la ligne

- **Encadrement :**

École de voile, école de plongée

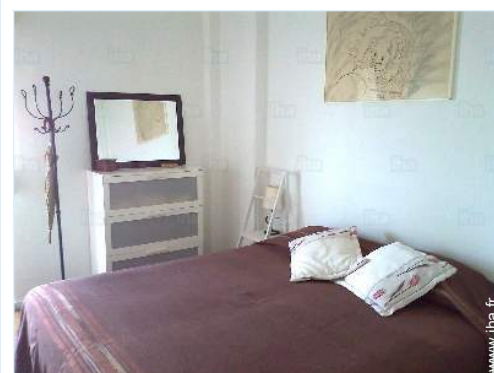
Environnement

- **Site :**

Plage de sable 100m
Piscine publique 2km
Parcours de golf 9 trous 2km
Parcours de golf 18 trous 10km
Spot de windsurf 3km
Spot de surf 3km
Base nautique 2,5km
Rivière 300m
Port de plaisance 2,5km



la maison



chambre



salle(s) de bain



l'appartement

Intérieur

- **Capacité d'accueil :**
de 1 à 4 personne(s)
- **Superficie habitable :**
40m²
- **Agencement intérieur :**
2 pièce(s), 1 chambre(s), 1 salle(s) de bain, salon 20m², cuisine américaine, véranda
- **Couchage - lit(s) :**
1 lit(s) double(s), 1 canapé-lit(s) 2 pers, 1 lit(s) bébé
- **Confort :**
Ascenseur, T.V., câble/satellite, ventilateur d'appoint, chauffage électrique, rideaux, stores
- **Equipement ménager :**
Vaisselle/couverts, ustensiles et batterie de cuisine, machine à café électrique, grille-pain, cuisinière à gaz, four, micro-ondes, hotte aspirante, réfrigérateur, congélateur, lave-linge, aspirateur, fer à repasser

Extérieur

- **Superficie du terrain :**
< 100m²
- **Installation extérieure :**
Terrasse
- **Cadre extérieur :**
Rivière
- **Equipements extérieurs :**
Chaise(s) de jardin



plage de sable

Services

- **Linge :**
Draps, Linge de toilette, Linge de maison, Couverture(s), Oreiller(s)
- **Maison :**
Nettoyage de départ possible en sus, Parking

Informations pratiques

- **Informations pratiques**
Enfants bienvenus
Animaux acceptés sous conditions (s'informer auprès du propriétaire)
Couverture téléphonie mobile
Eau : chaude/froide
Tension électrique : 220-240V / 50Hz
Alimentation électrique : secteur



Environnement

Album photos - 1



la maison



salle(s) de bain



chambre



l'appartement



Environnement

Album photos - 2



plage de sable



aménagement de loisirs



aménagement de loisirs



Culture



Mer



Mer



Mer



Mer

[Galerie de photos souvenirs - 1](#)



Juil 2017



Juil 2016



Juil 2016



Juil 2017



Juil 2017

Plan d'accès



Localisation & Accès



Coordonnées GPS en degrés, minutes, secondes: Latitude 38°41'34"N - Longitude 9°18'1"O (Hébergement)

Adresse

→ Rua Fernando Pessoa n 4
2770 Paço de Arcos

• Aéroport Lisbon Portela

→ Lisbonne, District de Lisbonne, Lisbonne et Vallée du Tage, Portugal
→ Distance : 20km
→ Temps : 20'

• Autoroute (sortie) A5

→ Caxias, District de Lisbonne, Lisbonne et Vallée du Tage, Portugal
→ Distance : 2km
→ Temps : 5'

• Gare ferroviaire Paço de Arcos

→ Paço de Arcos, District de Lisbonne, Lisbonne et Vallée du Tage, Portugal
→ Distance : 300m
→ Temps : 10'

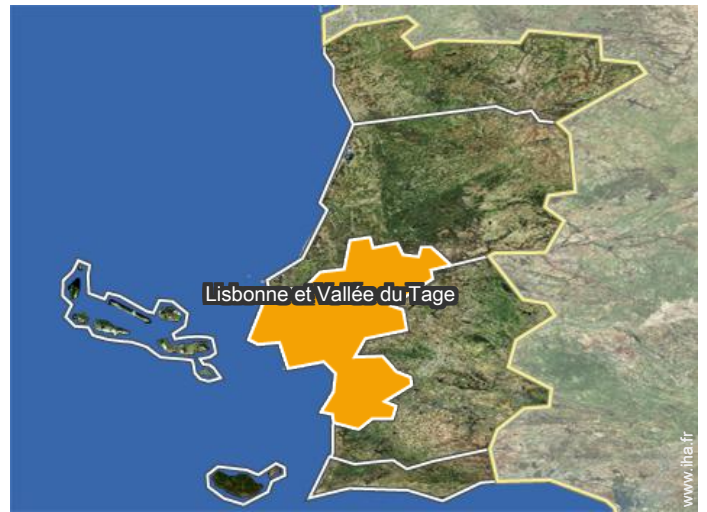
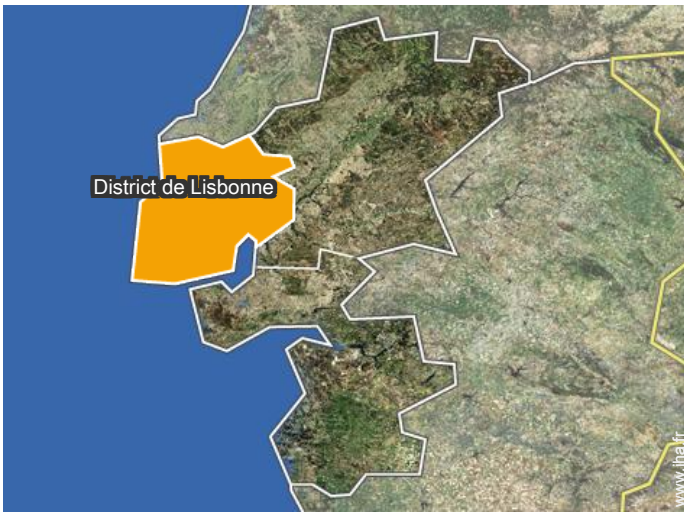
- Cascais : (10km)
- Sintra : (20km)
- Estoril : (10km)

Contact

Langues parlées



Localisation



Location de vacances
Paço de Arcos - Portugal
Appartement

Calendrier des disponibilités - à partir de : mai 2018

Mai	Ma	Me	J	V	S	D	L	Ma	Me	J	V	S	D	L	Ma	Me	J	V	S	D	L	Ma	Me	J
2018	1	2	3	4	5	6	7	8	9	10	11	12	13	14	15	16	17	18	19	20	21	22	23	24

Jun	V	S	D	L	Ma	Me	J	V	S	D	L	Ma	Me	J	V	S	D	L	Ma	Me	J	V	S	
2018	1	2	3	4	5	6	7	8	9	10	11	12	13	14	15	16	17	18	19	20	21	22	23	24
	-	-	-	-	-	-	-	-	-	-	-	-	-	-	-	-	-	-	-	-	-	-	-	-

Juil	D	L	Ma	Me	J	V	S	D	L	Ma	Me	J	V	S	D	L	Ma	Me	J	V	S	D	L	Ma
2018	1	2	3	4	5	6	7	8	9	10	11	12	13	14	15	16	17	18	19	20	21	22	23	24
	-	-	-	-	-	-	-	-	-	-	-	-	-	-	-	-	-	-	-	-	-	-	-	-

Août	Me	J	V	S	D	L	Ma	Me	J	V	S	D	L	Ma	Me	J	V	S	D	L	Ma	Me	J	V
2018	1	2	3	4	5	6	7	8	9	10	11	12	13	14	15	16	17	18	19	20	21	22	23	24
	-	-	-	-	-	-	-	-	-	-	-	-	-	-	-	-	-	-	-	-	-	-	-	-

Sep	S	D	L	Ma	Me	J	V	S	D	L	Ma	Me	J	V	S	D	L	Ma	Me	J	V	S	D
2018	1	2	3	4	5	6	7	8	9	10	11	12	13	14	15	16	17	18	19	20	21	22	23
	-	-	-	-	-	-	-	-	-	-	-	-	-	-	-	-	-	-	-	-	-	-	-

Oct	L	Ma	Me	J	V	S	D	L	Ma	Me	J	V	S	D	L	Ma	Me	J	V	S	D	L	Ma	Me
2018	1	2	3	4	5	6	7	8	9	10	11	12	13	14	15	16	17	18	19	20	21	22	23	24
	-	-	-	-	-	-	-	-	-	-	-	-	-	-	-	-	-	-	-	-	-	-	-	-

Nov	J	V	S	D	L	Ma	Me	J	V	S	D	L	Ma	Me	J	V	S	D	L	Ma	Me	J	V
2018	1	2	3	4	5	6	7	8	9	10	11	12	13	14	15	16	17	18	19	20	21	22	23
	-	-	-	-	-	-	-	-	-	-	-	-	-	-	-	-	-	-	-	-	-	-	-

Dec	S	D	L	Ma	Me	J	V	S	D	L	Ma	Me	J	V	S	D	L	Ma	Me	J	V	S	D	L
2018	1	2	3	4	5	6	7	8	9	10	11	12	13	14	15	16	17	18	19	20	21	22	23	
	-	-	-	-	-	-	-	-	-	-	-	-	-	-	-	-	-	-	-	-	-	-	-	

Jan	Ma	Me	J	V	S	D	L	Ma	Me	J	V	S	D	L	Ma	Me	J	V	S	D	L	Ma	Me	J
2019	1	2	3	4	5	6	7	8	9	10	11	12	13	14	15	16	17	18	19	20	21	22	23	
	-	-	-	-	-	-	-	-	-	-	-	-	-	-	-	-	-	-	-	-	-	-	-	

Fev	V	S	D	L	Ma	Me	J	V	S	D	L	Ma	Me	J	V	S	D	L	Ma	Me	J	
2019	1	2	3	4	5	6	7	8	9	10	11	12	13	14	15	16	17	18	19	20	21	22
	-	-	-	-	-	-	-	-	-	-	-	-	-	-	-	-	-	-	-	-	-	-

 Réservé

Location de vacances
Lisbonne et Vallée du Tage - Paço de Arcos
Appartement

10
[Réserver](#)

Calendrier des disponibilités - à partir de : février 2019

Mar	V	S	D	L	Ma	Me	J	V	S	D	L	Ma	Me	J	V	S	D	L	Ma	Me	J	V	S	D	L	Ma	Me	J	V	S	D
2019	1	2	3	4	5	6	7	8	9	10	11	12	13	14	15	16	17	18	19	20	21	22	23	24	25	26	27	28	29	30	31

Avr	L	Ma	Me	J	V	S	D	L	Ma	Me	J	V	S	D	L	Ma	Me	J	V	S	D	L	Ma							
2019	1	2	3	4	5	6	7	8	9	10	11	12	13	14	15	16	17	18	19	20	21	22	23	24	25	26	27	28	29	30

Réserve

[Mois : Suivant >>](#)

Tarifs de location - Appartement - de 1 à 4 Personne(s)

Tarifs	Nuit	Week-end	Semaine	2 semaines	Mois
<input type="checkbox"/> Basse Saison	40€ > 2	-	200€	-	-
<input type="checkbox"/> Moyenne Saison	50€ > 2	-	290€ (Samedi)	-	-
<input type="checkbox"/> Haute Saison	70€ > 2	-	350€ (Samedi)	-	-
<input type="checkbox"/> Spécial fêtes	60€ > 2	100€	300€	-	-

(Jour d'arrivée) > Minimum Nuit

[Réserver](#)

Conditions de réservations

• Réservation

→ Versement à la réservation :
20% du montant de la location
→ Versement du solde :
à la remise des clefs

• Location

→ Forfait ménage départ en sus : 30€

Modes de paiement acceptés

• Virement bancaire • Espèces

[▶ Réserver](#)

[▶ Contacter le propriétaire](#)

Contactez directement les propriétaires

www.iha.fr
N° annonce
10090
>> Réserver <<

Contact

Langues
parlées



N° annonce 10090

www.iha.fr

