

Location de vacances Ostseebad Binz "Villa Rosa 1 und 2"

Maison de vacances & appartement au coeur de l'île de Rügen - à Bergen,
avec wifi, environ 75 m² pour 2 à 5 personnes avec 2 chambres à coucher.



Villa, individuel(le), de 1 étage, entrée individuelle, dans un(e) Propriété privée

Cadre : propice au repos, calme

Capacité : de 1 à 4 personne(s)

Chambre(s) : 2

Pièce(s) : 4



Deutscher Tourismusverband



Séjours à thème
Découverte du patrimoine naturel

Ostseebad Binz - Mecklembourg Poméranie occidentale
Allemagne

Réservation : +49 (0) 3838 2059811 (Allemagne)

N° annonce 15430

www.iha.fr



Location de vacances



Villa, individuel(le), de 1 étage, entrée individuelle, dans un(e) Propriété privée

• Idéal pour famille, couple

- Vue : panoramique, mer/océan, cour, lac, rue piétonne, rue/avenue
- Cadre : propice au repos, calme
- Exposition : Sud-ouest

" Appartement à Bergen / Rügen. L'appartement s'étend sur 2 étages. Le rez-de-chaussée comprend une salle de séjour avec TV et radio, ainsi que salle à manger, cuisine séparée, 1 salle de bain avec douche. Au premier étage, il y a 2 chambres avec lits doubles. La cuisine séparée est équipée d'une cuisinière et four, micro-ondes, bouilloire, cafetière et grille-pain. Un confortable coin salon avec mobilier de jardin + grill est situé à l'entrée. Il y a un espace de stationnement gratuit dans la maison pour votre voiture. "

Les plus

• Parking :

Parking non couvert : 1 place(s) réservée(s), 1 sur le terrain.

• Avantages :

Terrain de volley, mini-golf

• Equipements bébé :

Chaise bébé

Privilèges :
Accès direct plage

Environnement & localisation



Mer Golf Equitation Pêche



Thalasso Thermes Festival Culture

" Activités de loisirs... Pêche, parapente, fitness, football, golf, VTT, cyclisme, équitation, natation, voile, surf, plongée, tennis, randonnée, ski nautique,... sur la plus grande île de l'Allemagne, presque tout est possible... Les incontournables de l'île de Rügen. Myrna Sanduco Festival en été, la craie falaises et King Président chaque saison la peine de regarder, unique avec ses falaises blanches, avec le 118 m d'altitude Königsstuhl Heritage Centre RÜGEN chemin sur les sommets des arbres, Forsthaus Prora horaire : mai à septembre 09:30 19:30, avril & octobre 09:30 18:00, novembre - mars 09:30 17:00. Parc National de Jasmund toujours un voyage au parc national naturel et hêtraies impressionnant. Voie étroite Rasender Roland vous devez le prendre au moins une fois, champs de silex près Mukran voir Jagdschloss Granitz l'île du haut une fois en Europe, croisières sur la mer Baltique. "

Loisirs

• Loisirs à moins de 20 km / 12 miles :

Ski de fond, baignade, Pédalo, plongée avec tuba, plongée sous-marine, bouée tractée, ski nautique, surf, planche à voile, voile, golf, tennis, centre équitation, escalade, VTT (itinéraire circuit), balade à cheval, mini-golf, bowling, volley ball, safari photo, pêche, pêche au gros, pêche à la ligne, terrain de pétanque

• Encadrement :

École de voile, école de plongée, école de tennis, école d'équitation

• Attraits et détente :

Bar/pub, discothèque, restaurant, cinéma, cinéma d'été, parc et jardin, zoo/parc animalier, parc marin, centre d'exposition, galerie d'art, site historique, musée, théâtre, théâtre d'été, casino, thermes, sauna, centre de fitness

Environnement

• Site :

Piscine chauffée 1km
Mer/océan 50m
Plage de sable 100m
Plage de naturisme 800m
Piscine publique 25km
Court de tennis public 800m
Parcours de golf 9 trous 20km
Parcours de golf 18 trous 20km
Base aéronautique 25km
Spot de surf 800m

Falaise 10km
Lac 500m
Forêt 800m
Port de plaisance 10km
Via ferrata 5km

• Commodités :

Centre ville 500m
Arrêt/station de bus 500m
Location de vélo/VTT 500m
Location de moto/scooter 500m
Location de voiture 500m
Location de bateau 800m
Location de matériel de plongée 1km
Location linge/blanchisserie 500m
Boulangerie 200m
Traiteur 200m
Petits commerces 500m
Super marché 200m
Boutiques de luxe et marques 500m
Salon de coiffure 500m
Poste 500m
Banque 300m
Distributeur automatique de billets 100m
Pharmacie 300m
Médecin 300m
Infirmière 800m
Hôpital 15km
Dispensaire 500m



séjour



Général



la maison

Intérieur

- **Capacité d'accueil :**
de 1 à 4 personne(s) (4 adultes)
- **Superficie habitable :**
80m²
- **Agencement intérieur :**
4 pièce(s), 2 chambre(s), cabine nuit, 1 salle (s) de bain, 1 WC, séjour 22m², salon 11m², cuisine indépendante, salle à manger, coin repas, patio, loggia
- **Couchage - lit(s) :**
2 lit(s) double(s), 1 canapé-lit(s) 1pers, 1 lit (s) bébé, 1 possibilité couchage(s) supplémentaire(s)
- **Confort :**
T.V., chaine hifi, lecteur DVD, jeux de société, câble/satellite, accès internet, wifi, armoire, placard, penderie, sèche-serviettes chauffant, chauffage central, rideaux, stores, double-vitrage, interphone
- **Equipement ménager :**
Vaisselle/couverts, ustensiles et batterie de cuisine, cafetière, machine à café électrique, bouilloire électrique, grille-pain, cuisinière électrique, micro-ondes, hotte aspirante, réfrigérateur, congélateur, lave-vaisselle, aspirateur

Extérieur

- **Superficie du terrain :**
300m²
- **Installation extérieure :**
Terrasse 15m², balcon 8m², solarium 18m², pergola
- **Cadre extérieur :**
Cour privée, terrain clos, jardin
- **Equipements extérieurs :**
4 chaise(s) de jardin



Couchage - lit(s)

Services

- **Linge :**
Draps possible en sus, Linge de toilette possible en sus (1 fois/semaine), Linge de maison possible en sus, Couverture(s), Couette(s), Oreiller(s)
- **Maison :**
Nettoyage de départ possible en sus (+55€), Parking
- **Personnel :**
Personnel de maison, Blanchisserie possible en sus

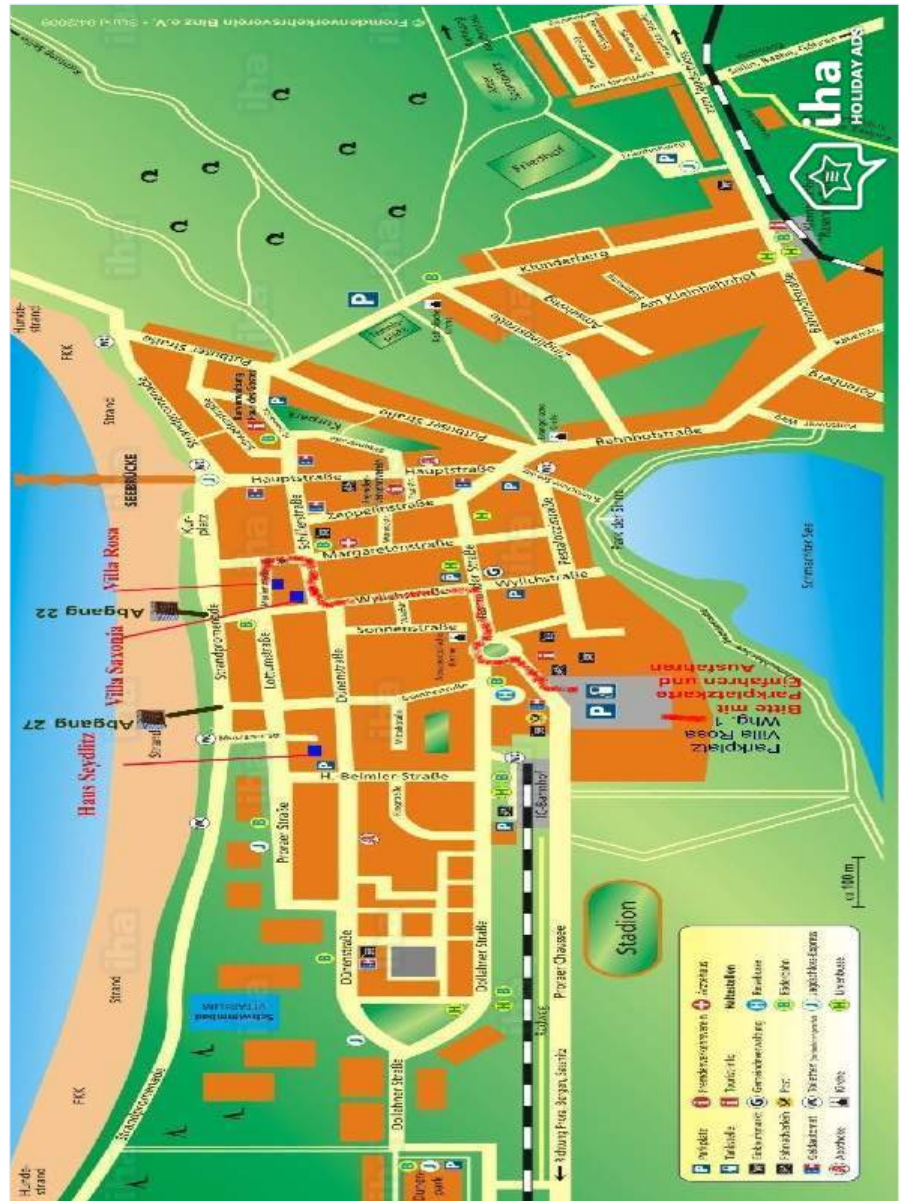
Informations pratiques

- **Informations pratiques**
Enfants bienvenus
Animaux refusés
Location non fumeur
Eau : chaude/froide
Tension électrique : 220-240V / 50Hz
- **Accueil de personne handicapée**
Accès fauteuil roulant



aménagement intérieur

Plan d'agencement



www.ihaf.fr

Album photos - 1



Général



séjour



la maison



aménagement intérieur



Couchage - lit(s)

Album photos - 2



salle(s) de bain



grande chambre



vue depuis le balcon



vue depuis la terrasse



le mobilier



Couchage - lit(s)



cuisine



vue depuis le balcon



cabine nuit

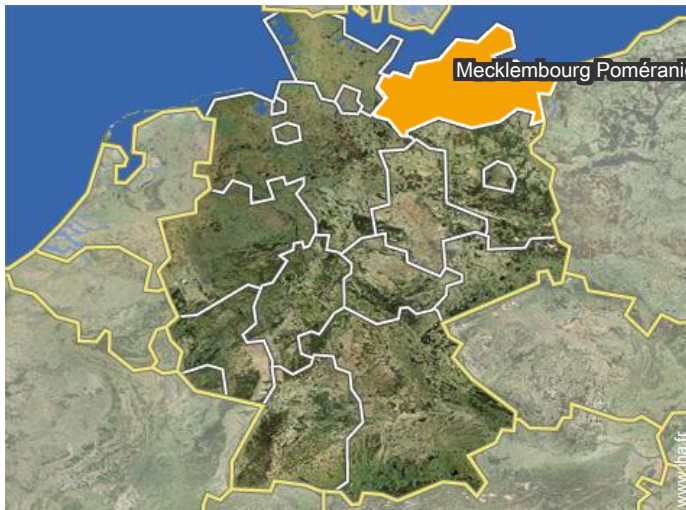


séjour

[Séjours à thème](#)

Découverte du patrimoine naturel

Localisation



Localisation & Accès

" En voiture par l'A20 ou en train... "



Coordonnées GPS en degrés, minutes, secondes: Latitude 54°24'11"N - Longitude 13°36'38"E (Hébergement)

Adresse

→ Marienstrasse 1
Villa Rosa
18609 Ostseebad Binz

• Autoroute (sortie) A20

→ Greifswald, Mecklembourg Poméranie occidentale, Allemagne
→ Distance : 50km
→ Temps : 50'

• Gare ferroviaire Ostseebad Binz

→ Ostseebad Binz, Mecklembourg Poméranie occidentale, Allemagne
→ Distance : 800m
→ Temps : 10'

• Sassnitz Neu Mukran : (18km)

- Stralsund : (45km)
- Rostock : (125km)

Contact

Langues parlées



Location de vacances
Ostseebad Binz - Allemagne
"Villa Rosa 1 und 2"

9

[Réserver](#)

Calendrier des disponibilités - à partir de : mai 2019

Mai	Me	J	V	S	D	L	Ma	Me	J	V	S	D	L	Ma	Me	J	V	S	D	L	Ma	Me	J	V	S	D	L	Ma	Me	J	V
2019	1	2	3	4	5	6	7	8	9	10	11	12	13	14	15	16	17	18	19	20	21	22	23	24	25	26	27	28	29	30	31

Juin	S	D	L	Ma	Me	J	V	S	D	L	Ma	Me	J	V	S	D	L	Ma	Me	J	V	S	D							
2019	1	2	3	4	5	6	7	8	9	10	11	12	13	14	15	16	17	18	19	20	21	22	23	24	25	26	27	28	29	30
	-	-	-	-	-	-	-	-	-	-	-	-	-	-	-	-	-	-	-	-	-	-	-	-	-	-	-	-	-	-

Juil	L	Ma	Me	J	V	S	D	L	Ma	Me	J	V	S	D	L	Ma	Me	J	V	S	D	L	Ma	Me	J	V	S	D	L	Ma	Me
2019	1	2	3	4	5	6	7	8	9	10	11	12	13	14	15	16	17	18	19	20	21	22	23	24	25	26	27	28	29	30	31
	-	-	-	-	-	-	-	-	-	-	-	-	-	-	-	-	-	-	-	-	-	-	-	-	-	-	-	-	-	-	-

Août	J	V	S	D	L	Ma	Me	J	V	S	D	L	Ma	Me	J	V	S	D	L	Ma	Me	J	V	S							
2019	1	2	3	4	5	6	7	8	9	10	11	12	13	14	15	16	17	18	19	20	21	22	23	24	25	26	27	28	29	30	31
	-	-	-	-	-	-	-	-	-	-	-	-	-	-	-	-	-	-	-	-	-	-	-	-	-	-	-	-	-	-	-

Sep	D	L	Ma	Me	J	V	S	D	L	Ma	Me	J	V	S	D	L	Ma	Me	J	V	S	D	L							
2019	1	2	3	4	5	6	7	8	9	10	11	12	13	14	15	16	17	18	19	20	21	22	23	24	25	26	27	28	29	30
	-	-	-	-	-	-	-	-	-	-	-	-	-	-	-	-	-	-	-	-	-	-	-	-	-	-	-	-	-	-

Oct	Ma	Me	J	V	S	D	L	Ma	Me	J	V	S	D	L	Ma	Me	J	V	S	D	L	Ma	Me	J							
2019	1	2	3	4	5	6	7	8	9	10	11	12	13	14	15	16	17	18	19	20	21	22	23	24	25	26	27	28	29	30	31
	-	-	-	-	-	-	-	-	-	-	-	-	-	-	-	-	-	-	-	-	-	-	-	-	-	-	-	-	-	-	

Nov	V	S	D	L	Ma	Me	J	V	S	D	L	Ma	Me	J	V	S	D	L	Ma	Me	J	V	S							
2019	1	2	3	4	5	6	7	8	9	10	11	12	13	14	15	16	17	18	19	20	21	22	23	24	25	26	27	28	29	30
	-	-	-	-	-	-	-	-	-	-	-	-	-	-	-	-	-	-	-	-	-	-	-	-	-	-	-	-	-	-

Dec	D	L	Ma	Me	J	V	S	D	L	Ma	Me	J	V	S	D	L	Ma	Me	J	V	S	D	L	Ma							
2019	1	2	3	4	5	6	7	8	9	10	11	12	13	14	15	16	17	18	19	20	21	22	23	24	25	26	27	28	29	30	31
	-	-	-	-	-	-	-	-	-	-	-	-	-	-	-	-	-	-	-	-	-	-	-	-	-	-	-	-	-	-	

Jan	Me	J	V	S	D	L	Ma	Me	J	V	S	D	L	Ma	Me	J	V	S	D	L	Ma	Me	J	V							
2020	1	2	3	4	5	6	7	8	9	10	11	12	13	14	15	16	17	18	19	20	21	22	23	24	25	26	27	28	29	30	31
	-	-	-	-	-	-	-	-	-	-	-	-	-	-	-	-	-	-	-	-	-	-	-	-	-	-	-	-	-	-	

Fev	S	D	L	Ma	Me	J	V	S	D	L	Ma	Me	J	V	S	D	L	Ma	Me	J	V	S							
2020	1	2	3	4	5	6	7	8	9	10	11	12	13	14	15	16	17	18	19	20	21	22	23	24	25	26	27	28	29
	-	-	-	-	-	-	-	-	-	-	-	-	-	-	-	-	-	-	-	-	-	-	-	-	-	-	-	-	-



Location de vacances
Ostseebad Binz - Allemagne
"Villa Rosa 1 und 2"

10
[Réserver](#)






Calendrier des disponibilités - à partir de : février 2020

Mar	D	L	Ma	Me	J	V	S	D	L	Ma	Me	J	V	S	D	L	Ma	Me	J	V	S	D	L	Ma							
2020	1	2	3	4	5	6	7	8	9	10	11	12	13	14	15	16	17	18	19	20	21	22	23	24	25	26	27	28	29	30	31
-	-	-	-	-	-	-	-	-	-	-	-	-	-	-	-	-	-	-	-	-	-	-	-	-	-	-	-	-	-	-	

Avr	Me	J	V	S	D	L	Ma	Me	J	V	S	D	L	Ma	Me	J	V	S	D	L	Ma	Me	J							
2020	1	2	3	4	5	6	7	8	9	10	11	12	13	14	15	16	17	18	19	20	21	22	23	24	25	26	27	28	29	30
-	-	-	-	-	-	-	-	-	-	-	-	-	-	-	-	-	-	-	-	-	-	-	-	-	-	-	-	-	-	-

[Mois : Suivant >>](#)

Tarifs de location - Villa - de 1 à 4 Personne(s)

Tarifs	Nuit	Week-end	Semaine	2 semaines	Mois
 Basse Saison	47€ ↓ > 5	-	-	-	-
 Moyenne Saison	85€ ↓ > 5	-	-	-	-
 Haute Saison	110€ ↓ > 5	-	-	-	-
 Spécial fêtes	110€ ↓ > 5	-	-	-	-
 Période promotionnelle	80€ ↓ > 5	-	-	-	-

↓ Tarif dégressif > Minimum Nuit

[Réserver](#)



la maison



aménagement intérieur



Couchage - lit(s)



Général



séjour

Conditions de réservations

• Réservation

- Versement à la réservation : 20% du montant de la location
- Versement du solde : 1 mois avant le séjour

• Location

- Charges en sus
- Taxe de séjour en sus
- Forfait ménage départ en sus : 28€

Modes de paiement acceptés

- Virement bancaire • Espèces

Contact

Langues parlées



► Réserver

► Contacter le propriétaire

Contactez directement les propriétaires

www.iha.fr
N° annonce
15430
>> Réserver <<