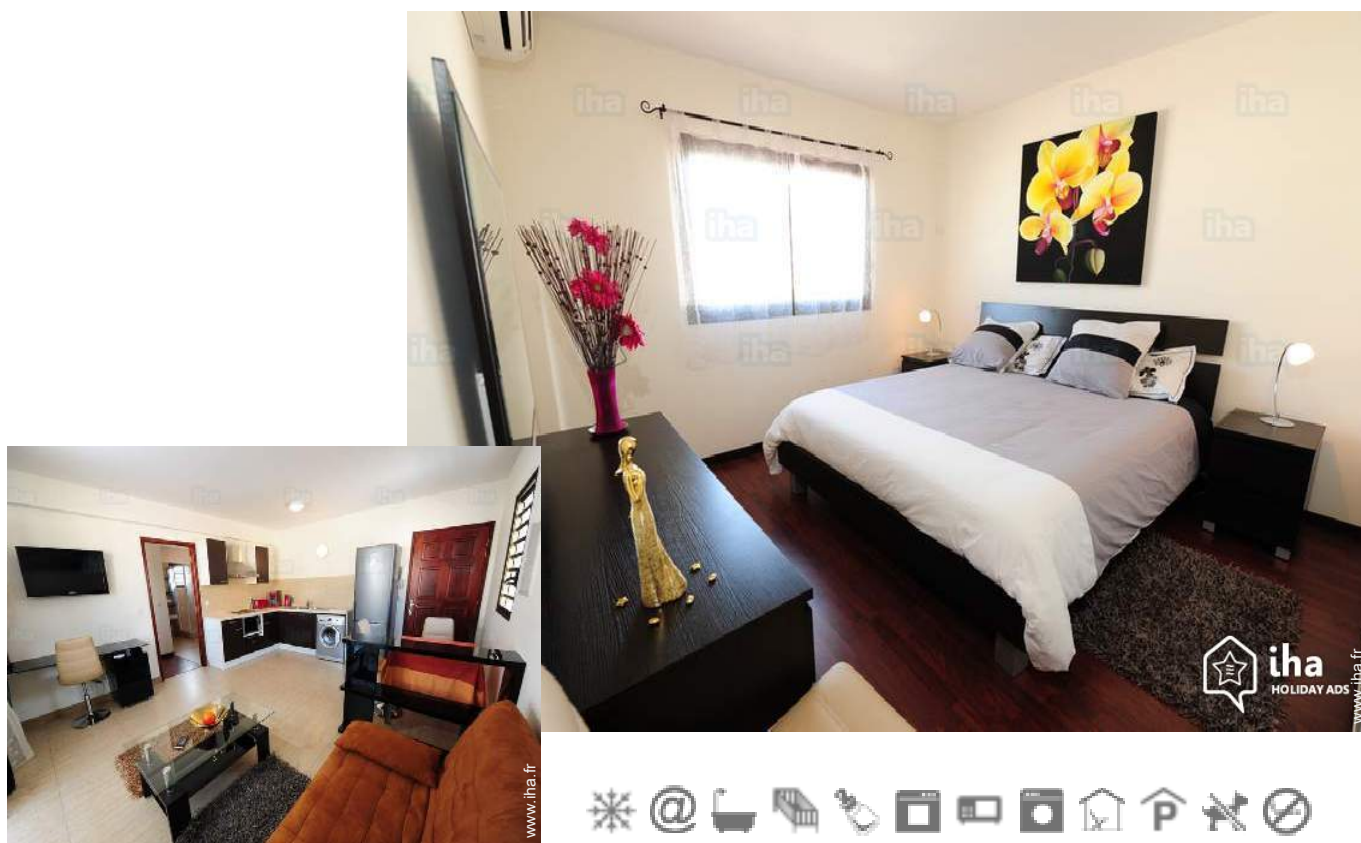


# Location de vacances Nouméa "ENTRE CIEL ET TERRE"

Au coeur de Nouméa, le Quartier Latin offre aux vacanciers et hommes d'affaires la proximité de toutes sortes de commerces. Tout se fait à pied.  
Des lignes de bus à 2 min. pour toutes destinations.



**Appartement** au 3ème étage, entrée individuelle, dans un(e) Immeuble de 6 étages

Cadre : agréable, propice au shopping

Capacité : de 1 à 4 personne(s)

Chambre(s) : 1

Pièce(s) : 3



Eurogîtes ()  
Gîtes de France (3 épis)

Nouméa - Province Sud - Grande Terre (Nouvelle Calédonie)  
Nouvelle Calédonie

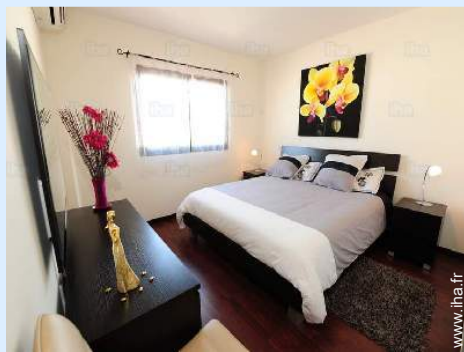
Réservation : +687 (0) 449002 (Nouvelle Calédonie)

N° annonce 50035

www.iha.fr



## Location de vacances



Appartement au 3ème étage, entrée individuelle, dans un(e) Immeuble de 6 étages

- **Idéal pour tout public, couple**
- **Vue : ville, rue/avenue**
- **Cadre : agréable, propice au shopping**

" L'appartement en lui-même est doté de tout l'équipement nécessaire. Serviettes de bains, draps de rechange, etc. Vous êtes dans cet appartement comme chez vous. Possibilité de cuisiner. Bien que très central cet appartement est calme, ventilé et lumineux. Il est situé dans un immeuble au-dessus des parkings. Vous disposerez d'un parking privé et de parkings visiteurs. Dans le quartier, vous trouverez en bas de l'immeuble une petite épicerie, dans la rue perpendiculaire une boulangerie-pâtisserie et dans la rue parallèle, un des meilleurs restaurants de la ville. Vous avez aussi une pharmacie, la rue des banques, le marché, la police municipale, la poste. On ne peut trouver meilleur emplacement. "

## Les plus

- **Parking :**  
Parking couvert : 1 collectif(s). Parking non couvert : 1 dans la résidence.
- **Equipements bébé :**  
Chaise bébé, pot bébé

## Environnement & localisation



" A 5 min. en bus des plages. Départ de l'Anse-Vata sur les îlots en face en taxi boat. Passez la journée sur l'îlot Canard ou l'îlot Maître. Possibilité de passer aussi une journée au Phare Amédée avec repas et danses tahitiennes au programme. "

### Loisirs

- **Loisirs à moins de 20 km / 12 miles :**

Baignade, Pédalo, plongée avec tuba, jet ski, surf, planche à voile, voile, kite surf, golf, tennis, squash, centre équitation, poney club, chemin de promenade, sentier côtier/forestier, randonnée, varappe, cerf-volant, parapente, excursion en bateau, balade en calèche, skate board (rampe), karting, bowling, basket-ball, volley ball, chasse, acrobancane, pêche, terrain de pétanque

- **Encadrement :**

École de voile, école de plongée, école de tennis, école d'équitation

- **Attraits et détente :**

Bar/pub, discothèque, restaurant, cinéma, cinéma d'été, karaoké, parc et jardin, parc de loisirs, zoo/parc animalier, centre d'exposition, galerie d'art, site historique, musée, théâtre, théâtre d'été, festival, antiquité & brocante, boutique d'artisanat, casino, hippodrome, centre de thalassothérapie, sauna, hammam, centre de remise en forme, centre de beauté, centre de fitness

### Environnement

- **Site :**

Piscine chauffée 1km  
Mer/océan 1km  
Plage de sable 1km  
Piscine publique 1km  
Court de tennis public 300m  
Parcours de golf 9 trous 10km  
Spot de windsurf 1km  
Base nautique 1km  
Port de plaisance 500m  
Cale de mise à l'eau pour bateau 800m

- **Commodités :**

Garderie 500m  
Centre village <50m  
Centre ville 200m  
Arrêt/station de bus 100m  
Liaison bus plage 100m  
Location de vélo/VTT 1km  
Location de moto/scooter 1km  
Location de voiture 800m  
Location de bateau 500m  
Location de matériel de plongée 1km  
Location linge/blanchisserie 100m  
Boulangerie 50m  
Traiteur 50m  
Petits commerces <50m

Super marché 800m  
Boutiques de luxe et marques <50m  
Salon de coiffure <50m  
Cyber café 200m  
Poste 100m  
Banque 50m  
Distributeur automatique de billets 50m  
Pharmacie 50m  
Médecin 100m  
Infirmière 500m  
Hôpital 30km  
Dispensaire 1km



séjour



séjour



salle(s) de bain

## Intérieur

- **Capacité d'accueil :**

de 1 à 4 personne(s) (2 adultes, 2 enfant(s))

- **Superficie habitable :**

40m<sup>2</sup>

- **Agencement intérieur :**

3 pièce(s), 1 chambre(s), 1 salle(s) de bain, 1 WC, séjour 22m<sup>2</sup>, cuisine américaine, coin repas, salon télévision, bureau

- **Couchage - lit(s) :**

1 lit(s) double(s), 1 canapé-lit(s) 2 pers, 1 lit (s) bébé

- **Confort :**

Ascenseur, T.V., lecteur DVD, prise antenne t.v., téléphone, accès internet, wifi, armoire, placard, penderie, sèche-cheveux, partiellement climatisé, baie vitrée, rideaux, stores, volets roulants, volets automatiques, interphone, portail télécommandé, portail à digicode

- **Equipement ménager :**

Vaisselle/couverts, ustensiles et batterie de cuisine, cafetière, machine à café électrique, bouilloire électrique, grille-pain, presse-agrumes, robot ménager, cuisinière électrique, plaques de cuisson, four, micro-ondes, hotte aspirante, réfrigérateur, congélateur, lave-linge, aspirateur, fer à repasser, planche à repasser

## Extérieur

- **Installation extérieure :**

Terrasse couverte 5m<sup>2</sup>



vue depuis l'appartement

## Services

- **Linge :**

Draps, Linge de toilette, Linge de maison, Couverture(s), Couette(s), Oreiller(s)

- **Maison :**

Nettoyage de départ possible en sus (+42€), Parking, Transfert gare aéroport possible en sus (+30€)

## Informations pratiques

- **Informations pratiques**

Enfants bienvenus

Animaux refusés

Location non fumeur, couverture téléphonie mobile

Eau : chaude/froide

Alimentation électrique : générateur individuel



cuisine

Album photos - 1



séjour



séjour



salle(s) de bain

Album photos - 2



cuisine



vue depuis l'appartement



coin cuisine



salon télévision



le mobilier

## Localisation



## Localisation & Accès

" Les avions arrivant souvent tard dans la nuit, il est conseillé aux voyageurs arrivant de prendre un transporteur avec lequel nous travaillons et qui nous permet de vous accompagner jusqu'au logement. En effet, dû à la fatigue du voyage, il est déconseillé de prendre la voiture (encore pour 50 km vers Nouméa) pour une demi-heure de route. Le col de la Pirogue est un endroit dangereux à passer. "



Coordonnées GPS en degrés, minutes, secondes: Latitude 22°16'32"S - Longitude 166°26'47"E ([Hébergement](#))

### Adresse

→ Rue Charles Verneilh  
Quartier Latin  
98800 Nouméa

→ Distance : 300m  
→ Temps : 5'

### • Aéroport La Tontouta

→ Nouméa, Province Sud, Grande Terre  
(Nouvelle Calédonie), Nouvelle Calédonie  
→ Distance : 50km  
→ Temps : 30'

### • Gare maritime Nouméa Port Moselle

→ Nouméa, Province Sud, Grande Terre  
(Nouvelle Calédonie), Nouvelle Calédonie

## Contact

Langues parlées



# Location de vacances Nouméa - Nouvelle Calédonie "ENTRE CIEL ET TERRE"

7  
[Réserver](#)

## Calendrier des disponibilités - à partir de : mars 2021

Mar	L	Ma	Me	J	V	S	D	L	Ma	Me	J	V	S	D	L	Ma	Me	J	V	S	D	L	Ma	Me	J	V	S	D	L	Ma	Me
2021	1	2	3	4	5	6	7	8	9	10	11	12	13	14	15	16	17	18	19	20	21	22	23	24	25	26	27	28	29	30	31
						-	-	-	-	-	-	-	-	-	-	-	-	-	-	-	-	-	-	-	-	-	-	-	-	-	-

Avr	J	V	S	D	L	Ma	Me	J	V	S	D	L	Ma	Me	J	V	S	D	L	Ma	Me	J	V	S	D	L	Ma	Me	J	V
2021	1	2	3	4	5	6	7	8	9	10	11	12	13	14	15	16	17	18	19	20	21	22	23	24	25	26	27	28	29	30
	-	-	-	-	-	-	-	-	-	-	-	-	-	-	-	-	-	-	-	-	-	-	-	-	-	-	-	-	-	-

Mai	S	D	L	Ma	Me	J	V	S	D	L	Ma	Me	J	V	S	D	L	Ma	Me	J	V	S	D	L	Ma	Me	J	V	S	D	L
2021	1	2	3	4	5	6	7	8	9	10	11	12	13	14	15	16	17	18	19	20	21	22	23	24	25	26	27	28	29	30	31
	-	-	-	-	-	-	-	-	-	-	-	-	-	-	-	-	-	-	-	-	-	-	-	-	-	-	-	-	-	-	-

Juin	Ma	Me	J	V	S	D	L	Ma	Me	J	V	S	D	L	Ma	Me	J	V	S	D	L	Ma	Me	J	V	S	D	L	Ma	Me
2021	1	2	3	4	5	6	7	8	9	10	11	12	13	14	15	16	17	18	19	20	21	22	23	24	25	26	27	28	29	30
	-	-	-	-	-	-	-	-	-	-	-	-	-	-	-	-	-	-	-	-	-	-	-	-	-	-	-	-	-	-

Juil	J	V	S	D	L	Ma	Me	J	V	S	D	L	Ma	Me	J	V	S	D	L	Ma	Me	J	V	S	D	L	Ma	Me	J	V	S
2021	1	2	3	4	5	6	7	8	9	10	11	12	13	14	15	16	17	18	19	20	21	22	23	24	25	26	27	28	29	30	31
	-	-	-	-	-	-	-	-	-	-	-	-	-	-	-	-	-	-	-	-	-	-	-	-	-	-	-	-	-	-	-

Août	D	L	Ma	Me	J	V	S	D	L	Ma	Me	J	V	S	D	L	Ma	Me	J	V	S	D	L	Ma	Me	J	V	S	D	L	Ma
2021	1	2	3	4	5	6	7	8	9	10	11	12	13	14	15	16	17	18	19	20	21	22	23	24	25	26	27	28	29	30	31
	-	-	-	-	-	-	-	-	-	-	-	-	-	-	-	-	-	-	-	-	-	-	-	-	-	-	-	-	-	-	-

Sep	Me	J	V	S	D	L	Ma	Me	J	V	S	D	L	Ma	Me	J	V	S	D	L	Ma	Me	J	V	S	D	L	Ma	Me	J
2021	1	2	3	4	5	6	7	8	9	10	11	12	13	14	15	16	17	18	19	20	21	22	23	24	25	26	27	28	29	30
	-	-	-	-	-	-	-	-	-	-	-	-	-	-	-	-	-	-	-	-	-	-	-	-	-	-	-	-	-	-

Oct	V	S	D	L	Ma	Me	J	V	S	D	L	Ma	Me	J	V	S	D	L	Ma	Me	J	V	S	D	L	Ma	Me	J	V	S	D
2021	1	2	3	4	5	6	7	8	9	10	11	12	13	14	15	16	17	18	19	20	21	22	23	24	25	26	27	28	29	30	31
	-	-	-	-	-	-	-	-	-	-	-	-	-	-	-	-	-	-	-	-	-	-	-	-	-	-	-	-	-	-	-

Nov	L	Ma	Me	J	V	S	D	L	Ma	Me	J	V	S	D	L	Ma	Me	J	V	S	D	L	Ma	Me	J	V	S	D	L	Ma
2021	1	2	3	4	5	6	7	8	9	10	11	12	13	14	15	16	17	18	19	20	21	22	23	24	25	26	27	28	29	30
	-	-	-	-	-	-	-	-	-	-	-	-	-	-	-	-	-	-	-	-	-	-	-	-	-	-	-	-	-	-

Dec	Me	J	V	S	D	L	Ma	Me	J	V	S	D	L	Ma	Me	J	V	S	D	L	Ma	Me	J	V	S	D	L	Ma	Me	J	V
2021	1	2	3	4	5	6	7	8	9	10	11	12	13	14	15	16	17	18	19	20	21	22	23	24	25	26	27	28	29	30	31
	-	-	-	-	-	-	-	-	-	-	-	-	-	-	-	-	-	-	-	-	-	-	-	-	-	-	-	-	-	-	-



Location de vacances  
Province Sud - Grande Terre (Nouvelle Calédonie)  
"ENTRE CIEL ET TERRE"

8  
[Réserver](#)





Calendrier des disponibilités - à partir de : décembre 2021

Jan	S	D	L	Ma	Me	J	V	S	D	L	Ma	Me	J	V	S	D	L	Ma	Me	J	V	S	D	L							
2022	1	2	3	4	5	6	7	8	9	10	11	12	13	14	15	16	17	18	19	20	21	22	23	24	25	26	27	28	29	30	31
-	-	-	-	-	-	-	-	-	-	-	-	-	-	-	-	-	-	-	-	-	-	-	-	-	-	-	-	-	-	-	

Fev	Ma	Me	J	V	S	D	L	Ma	Me	J	V	S	D	L	Ma	Me	J	V	S	D	L								
2022	1	2	3	4	5	6	7	8	9	10	11	12	13	14	15	16	17	18	19	20	21	22	23	24	25	26	27	28	
-	-	-	-	-	-	-	-	-	-	-	-	-	-	-	-	-	-	-	-	-	-	-	-	-	-	-	-	-	-

[Mois : Suivant >>](#)

Tarifs de location - Appartement - de 1 à 4 Personne(s)

Tarifs	Nuit	Week-end	Semaine	2 semaines	Mois
 Basse Saison	-	-	352€ (Lundi)	-	-
 Moyenne Saison	-	-	420€ (Lundi)	-	-
 Haute Saison	-	-	420€ (Lundi)	-	-
 Période promotionnelle	-	-	352€ (Lundi)	-	-

(Jour d'arrivée)

[Réserver](#)

Conditions de réservations

• Réservation

→ Versement à la réservation :  
30% du montant de la location  
→ Versement du solde :  
à la remise des clefs

• Location

→ Charges comprises  
→ Forfait ménage départ en sus : 42€

Modes de paiement acceptés

• Visa/Delta/Electron • Virement bancaire  
• Espèces

[▶ Réserver](#)

[▶ Contacter le propriétaire](#)

Contactez directement les propriétaires

[www.iha.fr](http://www.iha.fr)  
N° annonce  
50035  
>> Réserver <<

Contact

Langues  
parlées



N° annonce 50035

[www.iha.fr](http://www.iha.fr)

