

Location de vacances Natal "Therramare"

Appartement plage de Ponta Negra



Appartement au 8ème étage, entrée commune, dans un(e) Immeuble moderne de 12 étages

Cadre : marin

Capacité : **3 personne(s)**

Chambre(s) : **2**

Natal - Rio Grande do Norte (RN) - Région Nord Est

Brésil

Réservation : +49 (0) 163 7703515 (Allemagne)

N° annonce 11163

www.ihaf.fr



Location de vacances



Appartement au 8ème étage, entrée commune, dans un(e) Immeuble moderne de 12 étages

- **Idéal pour tout public**
- **Vue : panoramique, mer/océan, campagne, ville**
- **Cadre : marin**

" La EspaçoMuito Bienvenue, mettez-vous à l'aise. Dans l'ensemble, appartement avec une nouvelle climatisation (à partir de juillet 2013), 10 minutes de la plage (à pied !), moderne, entièrement équipé, avec balcon et vue sur mer, dans un quartier sûr et noble de Ponta Negra, avec piscine, Concierge, garage, internet WiFi 12:00 am, idéal pour 3 personnes. L'appartement est situé au 8° étage ; toutes les chambres avec vue sur la mer :-balcon avec table et 2 chaises ; salon avec canapé, TV câblée (avec 48 canaux en anglais), table et 4 chaises ; cuisine tout à fait équipée ; cuisinière avec 4 feux, casseroles, couverts, assiettes et verres et autres ustensiles, Blender, grille-pain, réfrigérateur et bouilloire ; chambre avec table de toilette, lit et matelas double : une suite double avec placards, tables de chevet et douche avec eau chaude ; En outre : repasser les vêtements, serviettes et literie en quantité suffisante, stéréo pour iphone, internet WiFiSol presque toute l'année. C'est Noël, la capitale du Rio Grande do Norte. Très belle ville et première infrastructure pour recevoir les touristes. Et les attractions sont nombreuses. Depuis les plages de sable blancs de SNO "

Les plus

- **Piscine :**
Piscine dans la résidence, accès par échelle, douche extérieure
- **Parking :**
Parking couvert : 1 individuel(s) fermé(s).
Parking non couvert
- **Avantages :**
Machine(s) de musculation

Environnement & localisation



Mer



Culture

" L'appartement est très proche (2-5 min. à pied) des plus populaires bars et restaurants de Ponta Negra, où tout se passe, fréquentés par les habitants et touristes, comme supermarché, pharmacie et Académie. La plage de Ponta Negra est max. 10 min de marche. Soleil presque toute l'année. C'est Noël, la capitale du Rio Grande do Norte. Très belle ville et première infrastructure pour recevoir les touristes. Et les attractions sont nombreuses. Depuis les plages de sable blancs fin de forteresse en forme d'étoile, Noël a des options pour tous les goûts. La plus grande-carte postale de la ville est le Morro do Careca. Situé sur la célèbre plage de Ponta Negra, la colline est en réalité une dune de 120 mètres. Dune, soit dit en passant, ne manque pas de Noël, mobilier ou fixe, a pour tous les goûts. "

Loisirs

- **Loisirs à moins de 20 km / 12 miles :**
Baignade, plongée sous-marine, jet ski, planche à voile, kite surf, sentier côtier/forestier
- **Attraits et détente :**
Bar/pub, restaurant, cinéma, bains naturels

Environnement

- **Site :**
Mer/océan 500m
Plage de sable 500m
Spot de windsurf 800m
- **Commodités :**
Arrêt/station de bus 300m
Location de vélo/VTT 100m
Location de voiture 300m
Location linge/blanchisserie 300m
Boulangerie 100m
Petits commerces 100m
Super marché 500m
Salon de coiffure 200m
Distributeur automatique de billets 800m
Pharmacie 100m





Extérieur

- **Installation extérieure :**
Balcon 4m², solarium
- **Equipements extérieurs :**
Barbecue, transat(s)



Intérieur

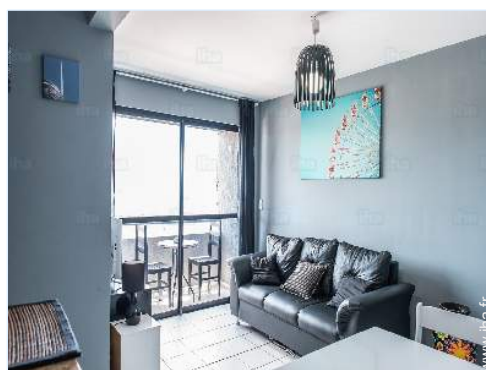
- **Capacité d'accueil :**
3 personne(s)
- **Superficie habitable :**
55m²
- **Agencement intérieur :**
2 chambre(s), 2 salle(s) de bain, 2 WC, séjour, cuisine indépendante, coin repas
- **Couchage - lit(s) :**
1 lit(s) double(s), 1 lit(s) simple(s), 1 possibilité couchage(s) supplémentaire(s)
- **Confort :**
Ascenseur, T.V., collection de livres, câble/satellite, accès internet haut débit, wifi, armoire, placard, partiellement climatisé, rideaux, interphone
- **Equipement ménager :**
Vaisselle/couverts, ustensiles et batterie de cuisine, machine à café électrique, grille-pain, presse-agrumes, cuisinière à gaz, micro-ondes, réfrigérateur, congélateur, sèche-linge, fer à repasser, planche à repasser

Services

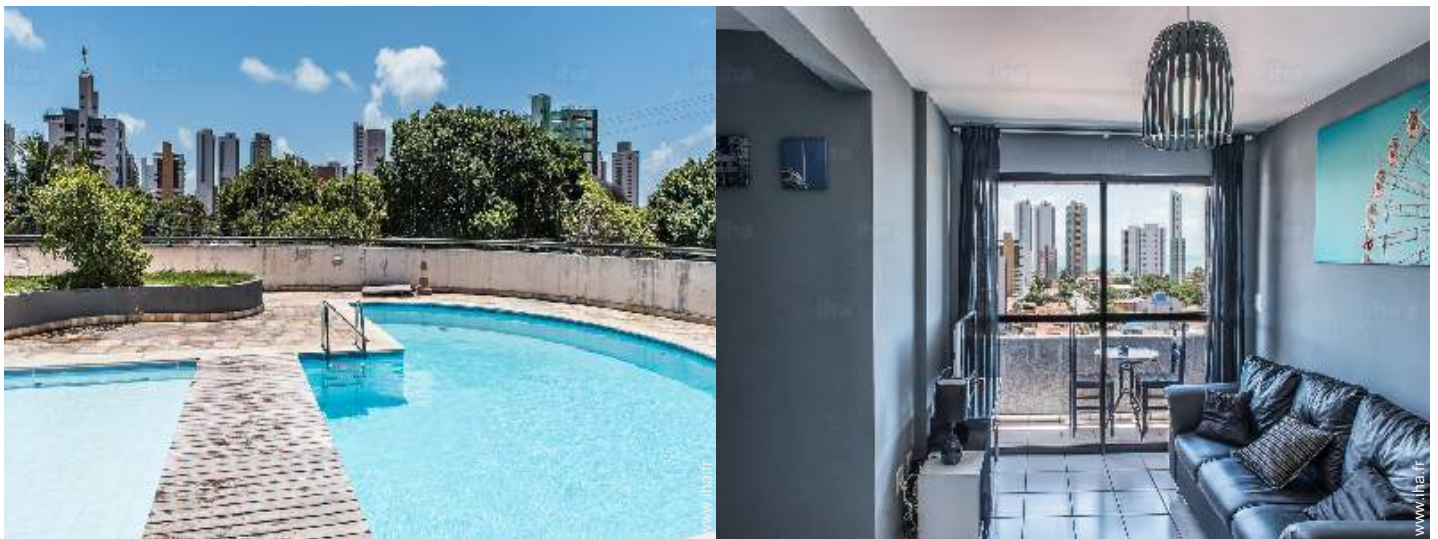
- **Linge :**
Draps, Linge de toilette, Linge de maison, Draps de plage, Couverture(s), Oreiller(s)
- **Maison :**
Nettoyage de départ possible en sus (+25€), Parking

Informations pratiques

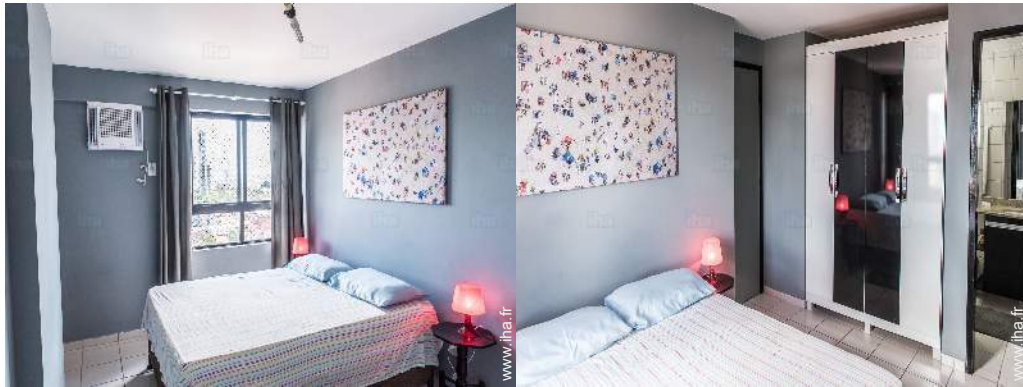
- **Informations pratiques**
Enfants bienvenus
Couverture téléphonie mobile
Eau : chaude/froide
Tension électrique : 220-240V / 50Hz
Alimentation électrique : secteur
- **Accueil de personne handicapée**
Accès fauteuil roulant



Album photos - 1



Album photos - 2



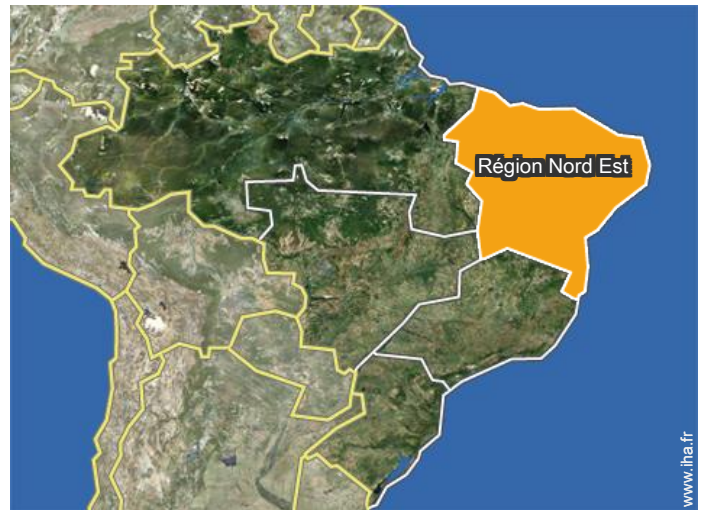
Album photos - 3



vue depuis le séjour

vue depuis la chambre

Localisation



Localisation & Accès

" La ville du soleil, comme on le sait, a été fondée le 25 décembre 1599. D'où le nom de Noël. Mais Noël est née la ville de Santiago et l'invasion hollandaise, en 1633, a été nommée nouvelle-Amsterdam. Un chapitre spécial de Noël est la gastronomie. Caranguejada, paçoca (farine de manioc râpé viande co), des riz au lait, des fruits tropicaux, des liqueurs et des pâtisseries, tous appétissants. "



Coordonnées GPS en degrés, minutes, secondes: Latitude 5°52'60"S - Longitude 35°10'50"O ([Hébergement](#))

Adresse

→ Rua da Lagosta
Ponta Negra
59090-500 Natal

• Aéroport Natal Augusto Severo

→ Natal, Rio Grande do Norte, Région Nord Est, Brésil
→ Distance : 10km
→ Temps : 20'

Contact

Langues parlées



Location de vacances Rio Grande do Norte - Région Nord Est "Therramare"

Calendrier des disponibilités - à partir de : février 2018

Feb	J	V	S	D	L	Ma	Me	J	V	S	D	L	Ma	Me	J	V	S	D	L	Ma	Me	J	V	S	D	L	Ma	Me
2018	1	2	3	4	5	6	7	8	9	10	11	12	13	14	15	16	17	18	19	20	21	22	23	24	25	26	27	28
																		-	-	-	-	-	-	-	-	-	-	-

Mar	J	V	S	D	L	Ma	Me	J	V	S	D	L	Ma	Me	J	V	S	D	L	Ma	Me	J	V	S	D	L	Ma	Me	J	V	S
2018	1	2	3	4	5	6	7	8	9	10	11	12	13	14	15	16	17	18	19	20	21	22	23	24	25	26	27	28	29	30	31
	-	-	-	-	-	-	-	-	-	-	-	-	-	-	-	-	-	-	-	-	-	-	-	-	-	-	-	-	-	-	-

Avr	D	L	Ma	Me	J	V	S	D	L	Ma	Me	J	V	S	D	L	Ma	Me	J	V	S	D	L	Ma	Me	J	V	S	D	L
2018	1	2	3	4	5	6	7	8	9	10	11	12	13	14	15	16	17	18	19	20	21	22	23	24	25	26	27	28	29	30
	-	-	-	-	-	-	-	-	-	-	-	-	-	-	-	-	-	-	-	-	-	-	-	-	-	-	-	-	-	-

Mai	Ma	Me	J	V	S	D	L	Ma	Me	J	V	S	D	L	Ma	Me	J	V	S	D	L	Ma	Me	J	V	S	D	L	Ma	Me	J
2018	1	2	3	4	5	6	7	8	9	10	11	12	13	14	15	16	17	18	19	20	21	22	23	24	25	26	27	28	29	30	31
	-	-	-	-	-	-	-	-	-	-	-	-	-	-	-	-	-	-	-	-	-	-	-	-	-	-	-	-	-	-	-

Juin	V	S	D	L	Ma	Me	J	V	S	D	L	Ma	Me	J	V	S	D	L	Ma	Me	J	V	S	D	L	Ma	Me	J	V	S
2018	1	2	3	4	5	6	7	8	9	10	11	12	13	14	15	16	17	18	19	20	21	22	23	24	25	26	27	28	29	30
	-	-	-	-	-	-	-	-	-	-	-	-	-	-	-	-	-	-	-	-	-	-	-	-	-	-	-	-	-	-

Juil	D	L	Ma	Me	J	V	S	D	L	Ma	Me	J	V	S	D	L	Ma	Me	J	V	S	D	L	Ma	Me	J	V	S	D	L	Ma
2018	1	2	3	4	5	6	7	8	9	10	11	12	13	14	15	16	17	18	19	20	21	22	23	24	25	26	27	28	29	30	31
	-	-	-	-	-	-	-	-	-	-	-	-	-	-	-	-	-	-	-	-	-	-	-	-	-	-	-	-	-	-	-

Août	Me	J	V	S	D	L	Ma	Me	J	V	S	D	L	Ma	Me	J	V	S	D	L	Ma	Me	J	V	S	D	L	Ma	Me	J	V
2018	1	2	3	4	5	6	7	8	9	10	11	12	13	14	15	16	17	18	19	20	21	22	23	24	25	26	27	28	29	30	31
	-	-	-	-	-	-	-	-	-	-	-	-	-	-	-	-	-	-	-	-	-	-	-	-	-	-	-	-	-	-	-

Sep	S	D	L	Ma	Me	J	V	S	D	L	Ma	Me	J	V	S	D	L	Ma	Me	J	V	S	D	L	Ma	Me	J	V	S	D
2018	1	2	3	4	5	6	7	8	9	10	11	12	13	14	15	16	17	18	19	20	21	22	23	24	25	26	27	28	29	30
	-	-	-	-	-	-	-	-	-	-	-	-	-	-	-	-	-	-	-	-	-	-	-	-	-	-	-	-	-	-

Oct	L	Ma	Me	J	V	S	D	L	Ma	Me	J	V	S	D	L	Ma	Me	J	V	S	D	L	Ma	Me	J	V	S	D	L	Ma	Me
2018	1	2	3	4	5	6	7	8	9	10	11	12	13	14	15	16	17	18	19	20	21	22	23	24	25	26	27	28	29	30	31
	-	-	-	-	-	-	-	-	-	-	-	-	-	-	-	-	-	-	-	-	-	-	-	-	-	-	-	-	-	-	-

Nov	J	V	S	D	L	Ma	Me	J	V	S	D	L	Ma	Me	J	V	S	D	L	Ma	Me	J	V	S	D	L	Ma	Me	J	V
2018	1	2	3	4	5	6	7	8	9	10	11	12	13	14	15	16	17	18	19	20	21	22	23	24	25	26	27	28	29	30
	-	-	-	-	-	-	-	-	-	-	-	-	-	-	-	-	-	-	-	-	-	-	-	-	-	-	-	-	-	-

Location de vacances
Natal - Brésil
"Therramare"

9

[Réserver](#)





Calendrier des disponibilités - à partir de : novembre 2018

Dec	S	D	L	Ma	Me	J	V	S	D	L	Ma	Me	J	V	S	D	L	Ma	Me	J	V	S	D	L							
2018	1	2	3	4	5	6	7	8	9	10	11	12	13	14	15	16	17	18	19	20	21	22	23	24	25	26	27	28	29	30	31
	-	-	-	-	-	-	-	-	-	-	-	-	-	-	-	-	-	-	-	-	-	-	-	-	-	-	-	-	-	-	

Jan	Ma	Me	J	V	S	D	L	Ma	Me	J	V	S	D	L	Ma	Me	J	V	S	D	L	Ma	Me	J							
2019	1	2	3	4	5	6	7	8	9	10	11	12	13	14	15	16	17	18	19	20	21	22	23	24	25	26	27	28	29	30	31
	-	-	-	-	-	-	-	-	-	-	-	-	-	-	-	-	-	-	-	-	-	-	-	-	-	-	-	-	-	-	

[Mois : Suivant >>](#)

Tarifs de location - Appartement - 3 Personne(s)

Tarifs	Nuit	Week-end	Semaine	2 semaines	Mois
 Basse Saison	36€ > 3	-	-	-	-
 Moyenne Saison	125€	-	-	-	-
 Haute Saison	49€	-	-	-	-
 Période promotionnelle	225€	-	-	-	-

> Minimum Nuit

[Réserver](#)

Conditions de réservations

• Réservation

- Versement à la réservation : 20% du montant de la location
- Versement du solde : à la remise des clefs
- Caution demandée : 100€

• Location

- Charges comprises
- Taxe de séjours incluse
- Forfait ménage départ en sus : 40€

[▶ Réserver](#)

[▶ Contacter le propriétaire](#)

Modes de paiement acceptés

- Virement bancaire
- PayPal
- Espèces

Contactez directement les propriétaires

www.iha.fr
N° annonce
11163
[>> Réserver <<](#)

Contact

Langues parlées



N° annonce 11163

www.iha.fr

