

Location de vacances Ségala "Le Louisou"



Maison de Campagne, individuel(le),
de 2 étages, entrée individuelle, dans un
(e) Propriété privée

Cadre : naturel, tranquille

Capacité : 16 personne(s)

Chambre(s) : 6

Pièce(s) : 10



Gîtes de France (3 épis)

Montirat - Tarn (81) - Midi Pyrénées

France

Réservation : +33 (0) 563769645 (France)

N° annonce 48672

www.ihf.fr



Location de vacances



Maison de Campagne, individuel(le), de 2 étages, entrée individuelle, dans un(e) Propriété privée

- **Idéal pour grande famille, groupe**
- **Vue :** dégagée, campagne, piscine, jardin/parc, champs agricoles, coucher de soleil exceptionnel
- **Cadre :** naturel, tranquille
- **Exposition :** Ouest

Les plus

- **Piscine :**
Piscine privée, ovale (longueur 10m, largeur 5m), accès par échelle, sécurité enfant, douche extérieure, pool house (ouverte du '01 juin' au '30 septembre')
- **Parking :**
Parking non couvert : sur le terrain.
- **Equipements bébé :**
Chaise bébé, table à langer, pot bébé



Piscine

Environnement & localisation



Campagne

Loisirs

- **Loisirs à moins de 20 km / 12 miles :**

Baignade, Pédalo, tennis, centre équitation, chemin de promenade, randonnée, escalade, VTT (itinéraire circuit), pêche, pêche à la ligne, terrain de pétanque

- **Attraits et détente :**

Bar/pub, discothèque, restaurant, cinéma, parc de loisirs, site historique, boutique d'artisanat, cave et dégustation de vin

Environnement

- **Site :**

Court de tennis public 7,5km
Base nautique 15km
Rivière 7,5km
Plan d'eau 15km
Lac 15km

- **Commodités :**

Boulangerie 5km
Petits commerces 7,5km
Super marché 20km
Poste 7,5km
Distributeur automatique de billets 7,5km
Pharmacie 7,5km
Médecin 7,5km
Infirmière 7,5km



pelouse



Couchage - lit(s)



Confort intérieur et équipements

Intérieur

- **Capacité d'accueil :**
16 personne(s) (10 adultes, 6 enfant(s))
- **Superficie habitable :**
250m²
- **Agencement intérieur :**
10 pièce(s), 6 chambre(s), salle(s) de bain, séjour, salon, cuisine indépendante, cellier
- **Couchage - lit(s) :**
4 lit(s) double(s), 1 canapé-lit(s) 2 pers, 6 lit(s) simple(s), 1 canapé-lit(s) 1pers
- **Confort :**
T.V., chaîne hifi, lecteur DVD, wifi, penderie, chauffage électrique, poêle à bois, baie vitrée, fenêtre de toit, double-vitrage
- **Équipement ménager :**
Vaisselle/couverts, ustensiles et batterie de cuisine, cafetière, bouilloire électrique, grille-pain, robot ménager, cuisinière à gaz, four, micro-ondes, hotte aspirante, réfrigérateur, congélateur, machine à glaçon/ice maker, lave-vaisselle, lave-linge, aspirateur, fer à repasser, planche à repasser

Extérieur

- **Superficie du terrain :**
1500m²
- **Installation extérieure :**
Terrasse, pergola
- **Cadre extérieur :**
Terrain clos, jardin, pelouse
- **Équipements extérieurs :**
Barbecue, table(s) de jardin, chaise(s) de jardin, salon de jardin, transat(s)



salon

Services

- **Linge :**
Draps, Linge de toilette, Linge de maison, Draps de plage, Couette(s), Oreiller(s)
- **Maison :**
Entretien jardin/piscine

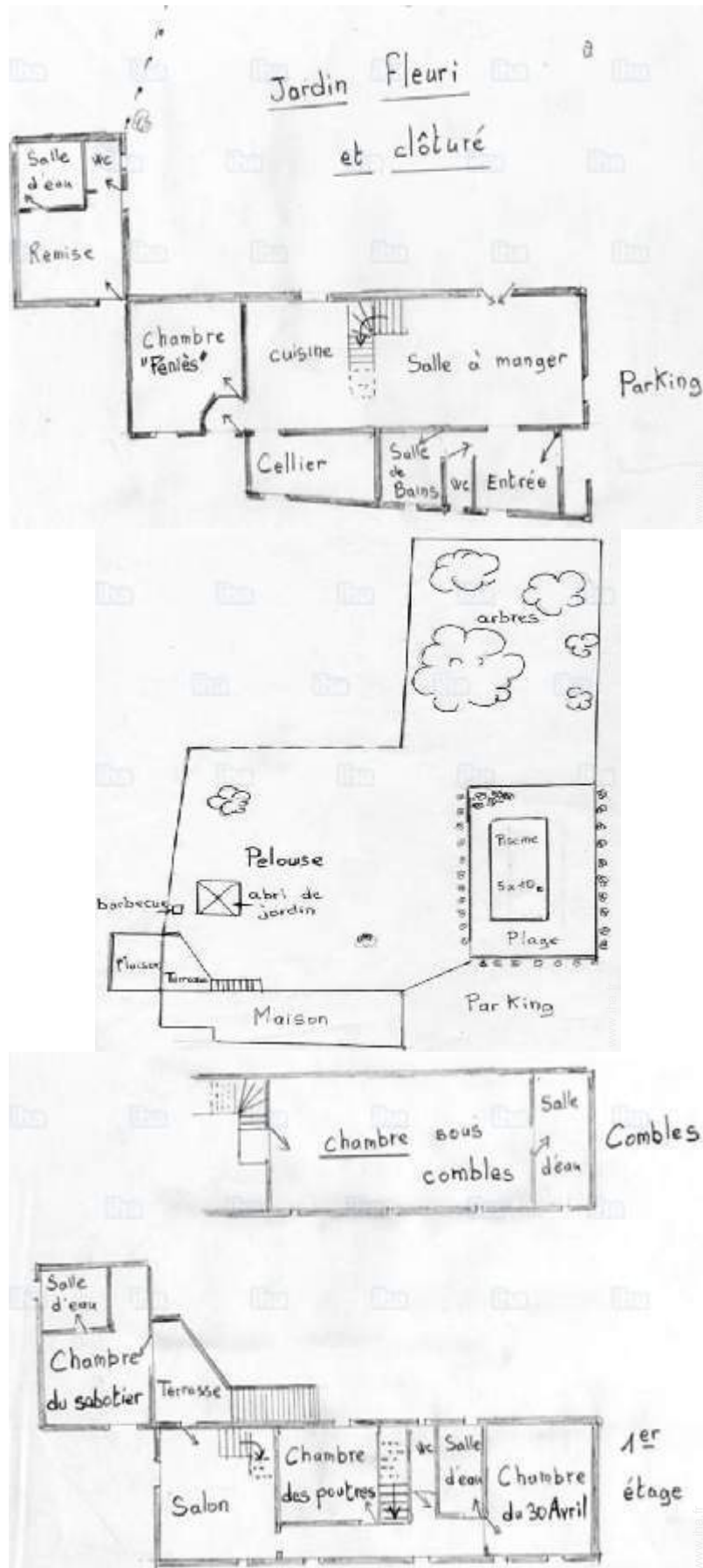
Informations pratiques

- **Informations pratiques**
Enfants bienvenus
Animaux acceptés
Couverture téléphonie mobile



coin cuisine

Plan d'agencement



Album photos - 1



Piscine



Couchage - lit(s)



pelouse



Confort intérieur et équipements



coin cuisine

Album photos - 2



salon



www.ihaf.fr



lit(s) simple(s)



www.ihaf.fr

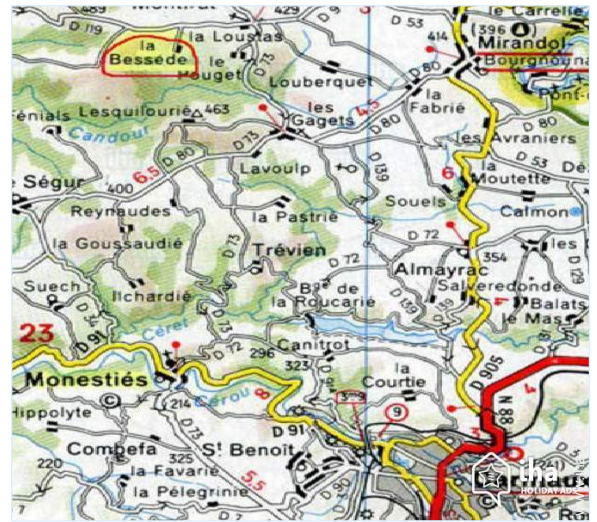


Eté



www.ihaf.fr

Plan d'accès



Localisation & Accès



Coordonnées GPS en degrés, minutes, secondes: Latitude 44°8'25"N - Longitude 2°5'47"E (Hébergement)

Adresse

→ La Bessède
81190 Montirat

● Gare ferroviaire Carmaux

→ Carmaux, Tarn, Midi Pyrénées, France
→ Distance : 18km
→ Temps : 20'

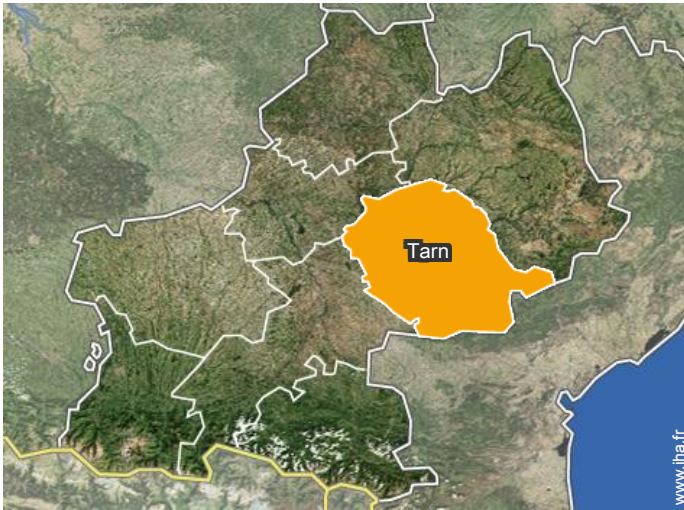
- Carmaux : (18km)
- Albi : (30km)
- Mirandol Bourgnounac : (7,5km)

Contact

Langues parlées



Localisation



Location de vacances
Tarn - Midi Pyrénées
"Le Louisou"

Calendrier des disponibilités - à partir de : septembre 2019

Sep	D	L	Ma	Me	J	V	S	D	L	Ma	Me	J	V	S	D	L	Ma	Me	J	V	S	D	L							
2019	1	2	3	4	5	6	7	8	9	10	11	12	13	14	15	16	17	18	19	20	21	22	23	24	25	26	27	28	29	30
															-	-	-	-	-	-	-	-	-	-	-	-	-	-	-	-

Oct	Ma	Me	J	V	S	D	L	Ma	Me	J	V	S	D	L	Ma	Me	J	V	S	D	L	Ma	Me	J							
2019	1	2	3	4	5	6	7	8	9	10	11	12	13	14	15	16	17	18	19	20	21	22	23	24	25	26	27	28	29	30	31
	-	-	-	-	-	-	-	-	-	-	-	-	-	-	-	-	-	-	-	-	-	-	-	-	-	-	-	-	-	-	

Nov	V	S	D	L	Ma	Me	J	V	S	D	L	Ma	Me	J	V	S	D	L	Ma	Me	J	V	S							
2019	1	2	3	4	5	6	7	8	9	10	11	12	13	14	15	16	17	18	19	20	21	22	23	24	25	26	27	28	29	30
	-	-	-	-	-	-	-	-	-	-	-	-	-	-	-	-	-	-	-	-	-	-	-	-	-	-	-	-	-	-

Dec	D	L	Ma	Me	J	V	S	D	L	Ma	Me	J	V	S	D	L	Ma	Me	J	V	S	D	L	Ma							
2019	1	2	3	4	5	6	7	8	9	10	11	12	13	14	15	16	17	18	19	20	21	22	23	24	25	26	27	28	29	30	31
	-	-	-	-	-	-	-	-	-	-	-	-	-	-	-	-	-	-	-	-	-	-	-	-	-	-	-	-	-	-	

Jan	Me	J	V	S	D	L	Ma	Me	J	V	S	D	L	Ma	Me	J	V	S	D	L	Ma	Me	J	V							
2020	1	2	3	4	5	6	7	8	9	10	11	12	13	14	15	16	17	18	19	20	21	22	23	24	25	26	27	28	29	30	31
	-	-	-	-	-	-	-	-	-	-	-	-	-	-	-	-	-	-	-	-	-	-	-	-	-	-	-	-	-	-	

Fev	S	D	L	Ma	Me	J	V	S	D	L	Ma	Me	J	V	S	D	L	Ma	Me	J	V	S							
2020	1	2	3	4	5	6	7	8	9	10	11	12	13	14	15	16	17	18	19	20	21	22	23	24	25	26	27	28	29
	-	-	-	-	-	-	-	-	-	-	-	-	-	-	-	-	-	-	-	-	-	-	-	-	-	-	-	-	-

Mar	D	L	Ma	Me	J	V	S	D	L	Ma	Me	J	V	S	D	L	Ma	Me	J	V	S	D	L	Ma							
2020	1	2	3	4	5	6	7	8	9	10	11	12	13	14	15	16	17	18	19	20	21	22	23	24	25	26	27	28	29	30	31
	-	-	-	-	-	-	-	-	-	-	-	-	-	-	-	-	-	-	-	-	-	-	-	-	-	-	-	-	-	-	

Avr	Me	J	V	S	D	L	Ma	Me	J	V	S	D	L	Ma	Me	J	V	S	D	L	Ma	Me	J							
2020	1	2	3	4	5	6	7	8	9	10	11	12	13	14	15	16	17	18	19	20	21	22	23	24	25	26	27	28	29	30
	-	-	-	-	-	-	-	-	-	-	-	-	-	-	-	-	-	-	-	-	-	-	-	-	-	-	-	-	-	-

Mai	V	S	D	L	Ma	Me	J	V	S	D	L	Ma	Me	J	V	S	D	L	Ma	Me	J	V	S	D							
2020	1	2	3	4	5	6	7	8	9	10	11	12	13	14	15	16	17	18	19	20	21	22	23	24	25	26	27	28	29	30	31
	-	-	-	-	-	-	-	-	-	-	-	-	-	-	-	-	-	-	-	-	-	-	-	-	-	-	-	-	-	-	

Juin	L	Ma	Me	J	V	S	D	L	Ma	Me	J	V	S	D	L	Ma	Me	J	V	S	D	L	Ma							
2020	1	2	3	4	5	6	7	8	9	10	11	12	13	14	15	16	17	18	19	20	21	22	23	24	25	26	27	28	29	30
	-	-	-	-	-	-	-	-	-	-	-	-	-	-	-	-	-	-	-	-	-	-	-	-	-	-	-	-	-	-

Location de vacances
Montirat - France
"Le Louisou"

10
[Réserver](#)





Calendrier des disponibilités - à partir de : juin 2020

Juil	Me	J	V	S	D	L	Ma	Me	J	V	S	D	L	Ma	Me	J	V	S	D	L	Ma	Me	J	V							
2020	1	2	3	4	5	6	7	8	9	10	11	12	13	14	15	16	17	18	19	20	21	22	23	24	25	26	27	28	29	30	31
	-	-	-	-	-	-	-	-	-	-	-	-	-	-	-	-	-	-	-	-	-	-	-	-	-	-	-	-	-	-	

Août	S	D	L	Ma	Me	J	V	S	D	L	Ma	Me	J	V	S	D	L	Ma	Me	J	V	S	D	L							
2020	1	2	3	4	5	6	7	8	9	10	11	12	13	14	15	16	17	18	19	20	21	22	23	24	25	26	27	28	29	30	31
	-	-	-	-	-	-	-	-	-	-	-	-	-	-	-	-	-	-	-	-	-	-	-	-	-	-	-	-	-	-	

[Mois : Suivant >>](#)

Tarifs de location - Maison de Campagne - 16 Personne(s)

Tarifs	Nuit	Week-end	Semaine	2 semaines	Mois
 Basse Saison	-	-	600€	-	-
 Moyenne Saison	-	-	1500€ (Samedi)	-	-
 Haute Saison	-	-	1900€ (Samedi)	-	-
 Spécial fêtes	750€	-	-	-	-

(Jour d'arrivée)

[Réserver](#)

Conditions de réservations

• Réservation

- Versement à la réservation : 30% du montant de la location
- Versement du solde : à la remise des clefs
- Caution demandée : 500€

• Location

- Forfait ménage départ en sus : 100€

Modes de paiement acceptés

- Chèque bancaire
- Espèces
- Chèque vacances

[▶ Réserver](#)

[▶ Contacter le propriétaire](#)

Contactez directement les propriétaires

www.iha.fr
N° annonce
48672
>> [Réserver](#) <<

Contact

Langues parlées



N° annonce 48672

www.iha.fr

