

# Location de vacances Mont Choisy "Villa Moana"

2 appartements dans une villa de 2 étages. Au rez-de-chaussée 2 chambres à coucher avec 1 salle de bains, cuisine, salon salle à manger et terrasse. Au premier étage 3 chambres à coucher avec 2 salle de bains, cuisine, salon salle à manger et terrasse.



**Appartement** au 2ème étage, entrée individuelle, dans un(e) Villa de 2 étages

Cadre : exotique, tranquille

Capacité : de 1 à 10 personne(s)  
Chambre(s) : 5

Mont Choisy - Île Maurice

Maurice

Réservation : +230 (0) 2657462 (Maurice)

N° annonce 56903

www.iha.fr



## Location de vacances



Appartement au 2ème étage, entrée individuelle, dans un(e) Villa de 2 étages

- **Idéal pour tout public, grande famille**
- **Vue : sans vis à vis, mer/océan, village, rue/avenue, coucher de soleil exceptionnel**
- **Cadre : exotique, tranquille**
- **Exposition : Nord-ouest**

" Villa indépendante de 2 appartements située à 150 mètres des plus belles plages de l'île: Trou aux Biches et Mont Choisy. L'appartement à l'étage comporte 3 chambres à coucher avec lit double, 2 salles de bain, un séjour-salon de 30 m2, une salle à manger de 20 m2, 1 grande cuisine équipée et 1 terrasse de 40 m2. L'appartement du rez-de-chaussée comporte 2 chambres à coucher avec lit double, 1 salle de bain, 2 WC, un séjour-salon de 30 m2, 1 salle à manger de 20 m2, 1 grande cuisine équipée et une terrasse de 40 m2. En équipement ménager vous avez four micro ondes, vaisselle/couverts, ustensiles et batterie de cuisine complet si vous désirez préparer vos repas, frigo et divers électro ménagers. Pour votre confort vous trouverez wifi, coffre-fort et air conditionné dans chaque chambre, lave-linge. Les appartements sont dotés d'un système d'alarme que vous pouvez également utiliser lorsque vous êtes à l'intérieur. Lorsque vous vous prélasserez sur la terrasse vous avez vue sur le jardin. Elle est composée d'un côté coin repas et d'un autre côté salon pour les apéros ou autre. Vous ne manquerez jamais d'eau car nous avons un énorme réservoir et un système d'eau chaude par voie solaire et/ou électrique. Nous sommes en zone très calme, vous serez en pleine zénitude. "

## Les plus

- **Parking :**  
Parking non couvert : sur le terrain.

N° annonce 56903

## Environnement & localisation



Mer



Equitation



Pêche

" Toutes les facilités sont à proximités : boutiques, restaurants, activités nautiques, taxis, bus, centre de massage, salon de beauté, location de voiture, agent de change, pharmacie, dispensaire, clinique, distributeur automatique. "

### Loisirs

- **Loisirs à moins de 20 km / 12 miles :**

Baignade, Pédalo, plongée avec tuba, plongée sous-marine, plongée en scaphandre, bouée tractée, ski nautique, planche à voile, kite surf, golf, centre équitation, parachute ascensionnel, excursion en bateau, balade à cheval, pêche, pêche au gros

- **Encadrement :**

École de plongée

- **Attraits et détente :**

Bar/pub, discothèque, restaurant, parc et jardin, réserve naturelle, boutique d'artisanat, hippodrome, centre de remise en forme, centre de beauté, centre de fitness

### Environnement

- **Site :**

Mer/océan 200m  
Plage de sable 200m

- **Commodités :**

Centre village  
Arrêt/station de bus 50m  
Location de voiture 200m  
Super marché 100m  
Salon de coiffure 200m  
Banque  
Distributeur automatique de billets  
Pharmacie 2km  
Médecin 3km  
Hôpital 4km



grande cuisine indépendante



la maison

### Extérieur

- **Superficie du terrain :**  
400m<sup>2</sup>
- **Installation extérieure :**  
Terrasse couverte 38m<sup>2</sup>
- **Cadre extérieur :**  
Jardin, pelouse
- **Equipements extérieurs :**  
Table(s) de jardin, chaise(s) de jardin, salon de jardin



salon



séjour

### Intérieur

- **Capacité d'accueil :**  
de 1 à 10 personne(s)
- **Superficie habitable :**  
180m<sup>2</sup>
- **Agencement intérieur :**  
5 chambre(s), 3 salle(s) de bain, 4 WC, séjour, salon 30m<sup>2</sup>, grande cuisine indépendante, salle à manger, véranda
- **Couchage - lit(s) :**  
5 lit(s) double(s)
- **Confort :**  
T.V., wifi, placard, coffre sécurisé, partiellement climatisé, alarme vol
- **Equipement ménager :**  
Vaisselle/couverts, ustensiles et batterie de cuisine, machine à café électrique, cuisinière à gaz, cuisinière électrique, four, micro-ondes, réfrigérateur, congélateur, lave-linge

### Services

- **Linge :**  
Draps (1 fois/semaine), Linge de toilette (2 fois/semaine), Oreiller(s)
- **Maison :**  
Entretien ménager (2 fois/semaine), Parking
- **Personnel :**  
Blanchisserie possible en sus

### Informations pratiques

- **Informations pratiques**  
Enfants bienvenus  
Eau : chaude/froide



séjour

Album photos - 1



la maison



grande cuisine indépendante



séjour



séjour



salon

Album photos - 2



chambre

chambre



chambre

salle(s) de bain



salle(s) de bain

véranda



véranda

Album photos - 3



véranda



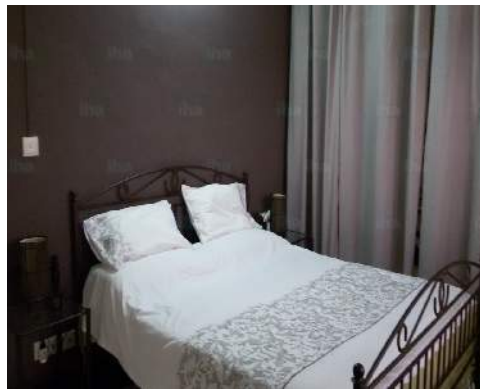
salle(s) de bain



salle(s) de bain



cuisine



chambre

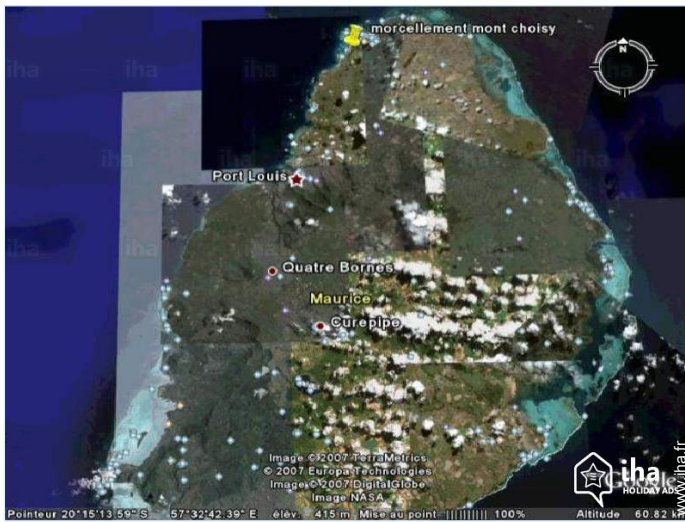


chambre



vue mer

### Plan d'accès



### Localisation & Accès

" La villa se situe à Mont Choisy. L'aéroport est à 80 Km. Port Louis la capitale est à 25 Km. "



Coordonnées GPS en degrés, minutes, secondes: Latitude 20°1'30"S - Longitude 57°33'10"E (Hébergement)

#### Adresse

→ 150 Morcellement Mont Choisy

● **Aéroport Sir Seewoosagur Ramgoolam**

→ Plaisance, Île Maurice, Maurice

→ Distance : 70km

→ Temps : 1h30'

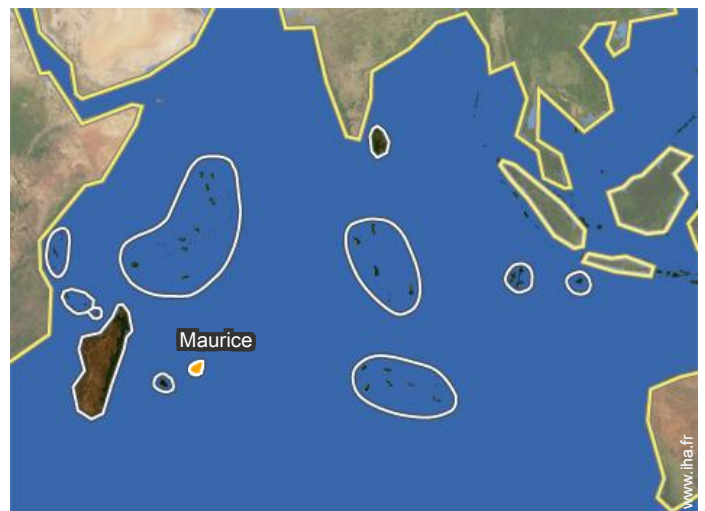
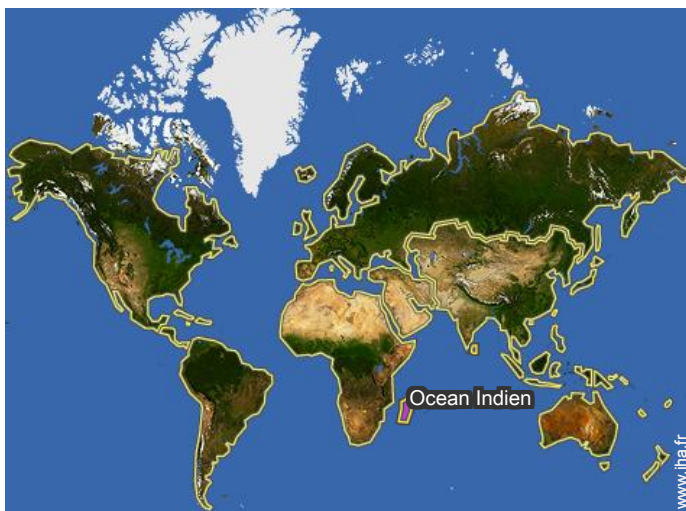
- Trou aux Biches : (5km)
- Grand Baie : (7,5km)
- Pointe aux Canoniers : (3km)

### Contact

Langues parlées



Localisation





Location de vacances  
Mont Choisy - Maurice  
"Villa Moana"

Calendrier des disponibilités - à partir de : août 2018

Août	Me	J	V	S	D	L	Ma	Me	J	V	S	D	L	Ma	Me	J	V	S	D	L	Ma	Me	J	V	S	D	L	Ma	Me	J	V
2018	1	2	3	4	5	6	7	8	9	10	11	12	13	14	15	16	17	18	19	20	21	22	23	24	25	26	27	28	29	30	31
																		-	-	-	-	-	-	-	-	-	-	-	-	-	-

Sep	S	D	L	Ma	Me	J	V	S	D	L	Ma	Me	J	V	S	D	L	Ma	Me	J	V	S	D							
2018	1	2	3	4	5	6	7	8	9	10	11	12	13	14	15	16	17	18	19	20	21	22	23	24	25	26	27	28	29	30
	-	-	-	-	-	-	-	-	-	-	-	-	-	-	-	-	-	-	-	-	-	-	-	-	-	-	-	-	-	-

Oct	L	Ma	Me	J	V	S	D	L	Ma	Me	J	V	S	D	L	Ma	Me	J	V	S	D	L	Ma	Me	J	V	S	D	L	Ma	Me
2018	1	2	3	4	5	6	7	8	9	10	11	12	13	14	15	16	17	18	19	20	21	22	23	24	25	26	27	28	29	30	31
	-	-	-	-	-	-	-	-	-	-	-	-	-	-	-	-	-	-	-	-	-	-	-	-	-	-	-	-	-	-	-

Nov	J	V	S	D	L	Ma	Me	J	V	S	D	L	Ma	Me	J	V	S	D	L	Ma	Me	J	V							
2018	1	2	3	4	5	6	7	8	9	10	11	12	13	14	15	16	17	18	19	20	21	22	23	24	25	26	27	28	29	30
	-	-	-	-	-	-	-	-	-	-	-	-	-	-	-	-	-	-	-	-	-	-	-	-	-	-	-	-	-	-

Dec	S	D	L	Ma	Me	J	V	S	D	L	Ma	Me	J	V	S	D	L	Ma	Me	J	V	S	D	L							
2018	1	2	3	4	5	6	7	8	9	10	11	12	13	14	15	16	17	18	19	20	21	22	23	24	25	26	27	28	29	30	31
	-	-	-	-	-	-	-	-	-	-	-	-	-	-	-	-	-	-	-	-	-	-	-	-	-	-	-	-	-	-	

Jan	Ma	Me	J	V	S	D	L	Ma	Me	J	V	S	D	L	Ma	Me	J	V	S	D	L	Ma	Me	J							
2019	1	2	3	4	5	6	7	8	9	10	11	12	13	14	15	16	17	18	19	20	21	22	23	24	25	26	27	28	29	30	31
	-	-	-	-	-	-	-	-	-	-	-	-	-	-	-	-	-	-	-	-	-	-	-	-	-	-	-	-	-	-	

Fev	V	S	D	L	Ma	Me	J	V	S	D	L	Ma	Me	J	V	S	D	L	Ma	Me	J							
2019	1	2	3	4	5	6	7	8	9	10	11	12	13	14	15	16	17	18	19	20	21	22	23	24	25	26	27	28
	-	-	-	-	-	-	-	-	-	-	-	-	-	-	-	-	-	-	-	-	-	-	-	-	-	-	-	-

Mar	V	S	D	L	Ma	Me	J	V	S	D	L	Ma	Me	J	V	S	D	L	Ma	Me	J	V	S	D							
2019	1	2	3	4	5	6	7	8	9	10	11	12	13	14	15	16	17	18	19	20	21	22	23	24	25	26	27	28	29	30	31
	-	-	-	-	-	-	-	-	-	-	-	-	-	-	-	-	-	-	-	-	-	-	-	-	-	-	-	-	-	-	

Avr	L	Ma	Me	J	V	S	D	L	Ma	Me	J	V	S	D	L	Ma	Me	J	V	S	D	L	Ma							
2019	1	2	3	4	5	6	7	8	9	10	11	12	13	14	15	16	17	18	19	20	21	22	23	24	25	26	27	28	29	30
	-	-	-	-	-	-	-	-	-	-	-	-	-	-	-	-	-	-	-	-	-	-	-	-	-	-	-	-	-	-

Mai	Me	J	V	S	D	L	Ma	Me	J	V	S	D	L	Ma	Me	J	V	S	D	L	Ma	Me	J	V							
2019	1	2	3	4	5	6	7	8	9	10	11	12	13	14	15	16	17	18	19	20	21	22	23	24	25	26	27	28	29	30	31
	-	-	-	-	-	-	-	-	-	-	-	-	-	-	-	-	-	-	-	-	-	-	-	-	-	-	-	-	-	-	

Location de vacances  
Mont Choisy - Maurice  
"Villa Moana"

10  
[Réserver](#)


Calendrier des disponibilités - à partir de : mai 2019

Juin	S	D	L	Ma	Me	J	V	S	D	L	Ma	Me	J	V	S	D	L	Ma	Me	J	V	S	D							
2019	1	2	3	4	5	6	7	8	9	10	11	12	13	14	15	16	17	18	19	20	21	22	23	24	25	26	27	28	29	30
	-	-	-	-	-	-	-	-	-	-	-	-	-	-	-	-	-	-	-	-	-	-	-	-	-	-	-	-	-	

Juil	L	Ma	Me	J	V	S	D	L	Ma	Me	J	V	S	D	L	Ma	Me	J	V	S	D	L	Ma	Me							
2019	1	2	3	4	5	6	7	8	9	10	11	12	13	14	15	16	17	18	19	20	21	22	23	24	25	26	27	28	29	30	31
	-	-	-	-	-	-	-	-	-	-	-	-	-	-	-	-	-	-	-	-	-	-	-	-	-	-	-	-	-	-	

[Mois : Suivant >>](#)

Tarifs de location - Appartement - de 1 à 10 Personne(s)

Tarifs	Nuit	Week-end	Semaine	2 semaines	Mois
 Basse Saison	-	-	350€	-	-
 Haute Saison	-	-	450€	-	-

[Réserver](#)

Conditions de réservations

• Réservation

→ Versement à la réservation :  
30% du montant de la location

• Location

→ Forfait ménage départ inclus

Modes de paiement acceptés

• Virement bancaire • Espèces

[► Réserver](#)

[► Contacter le propriétaire](#)

Contactez directement les propriétaires

[www.iha.fr](http://www.iha.fr)  
N° annonce  
56903  
[>> Réserver <<](#)

Contact

Langues  
parlées



N° annonce 56903

[www.iha.fr](http://www.iha.fr)

