

Location de vacances

Mirepeisset

"Villa de l'Ôde"

Entre mer et campagne, à 20 km de la mer, au coeur du Minervois, à 200 m du canal du midi et à 500 m d'une rivière aménagée en plage (parc enfants). 57 km de la cité de Carcassonne, et proche des châteaux Cathares



Meublés de Tourisme (4 étoiles)

Villa, individuel(le), de plain-pied, entrée individuelle, dans un(e) Propriété de Charme

Cadre : tranquille, pittoresque

Capacité : de 2 à 10 personne(s)

Chambre(s) : 5

Mirepeisset - Aude (11) - Languedoc Roussillon

France

Réservation : +33 (0) 6 10 32 36 73 (France)

N° annonce 4038

www.ihaf.fr



Location de vacances



Villa, individuel(le), de plain-pied, entrée individuelle, dans un(e) Propriété de Charme

- Cadre : tranquille, pittoresque

" Villa neuve, plain-pied (classement Préfecture 4 étoiles) : 5 chambres, séjour, cuisine équipée, buanderie, garages, terrasse couverte 35 m², barbecue, piscine privée sécurisée sur terrain 1.000 m² arboré. "

Les plus

- **Piscine :**

Piscine privée, originale (longueur 7,50m, largeur 4m), accès par escalier, sécurité enfant, douche extérieure (ouverte du '15 avril' au '30 octobre')

- **Parking :**

Parking couvert : 2 individuel(s) fermé(s).
Parking non couvert : dans la résidence.

- **Avantages :**

Table de ping-pong, 4 raquette(s) de ping-pong

- **Equipements bébé :**

Chaise bébé, pot bébé



salon

Environnement & localisation



Mer



Equitation



Pêche

" Entre mer et campagne, à 20 km de la mer, au coeur du Minervois, à 200 m du canal du midi et à 500 m d'une rivière aménagée en plage (parc enfants). 57 km de la cité de Carcassonne, et proche des châteaux Cathares. la route des vins du Minervois et des Corbières est aussi au programme "

Loisirs

- **Attraits et détente :**

Bar/pub, restaurant, parc de loisirs, réserve naturelle, site historique, antiquité & brocante, boutique d'artisanat, cave et dégustation de vin

Environnement

- **Site :**

Mer/océan 30km
Plage de sable 30km
Rivière 500m
Lac 7,5km
Port de plaisance 30km

- **Commodités :**

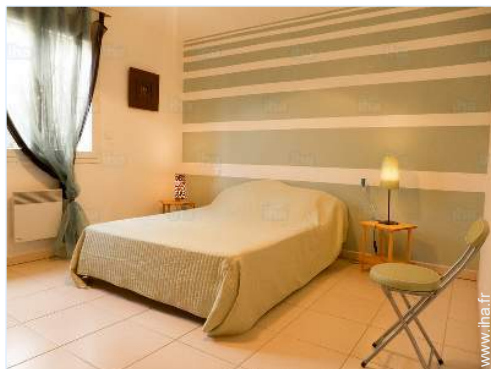
Centre village 500m
Location de voiture 15km
Petits commerces 500m
Super marché 3km
Salon de coiffure 1km
Distributeur automatique de billets 2km
Pharmacie 1km
Médecin 1km
Hôpital 20km



chambre



salon



chambre

Extérieur

- **Superficie du terrain :**
1000m²
- **Installation extérieure :**
Terrasse couverte 35m²
- **Cadre extérieur :**
Terrain clos, jardin paysagé
- **Equipements extérieurs :**
Barbecue, salon de jardin, transat(s), douche extérieure



Piscine

Intérieur

- **Capacité d'accueil :**
de 2 à 10 personne(s)
- **Superficie habitable :**
180m²
- **Agencement intérieur :**
5 chambre(s), 1 salle(s) de bain, 1 salle(s) de douche, 2 WC, séjour, salon, cuisine indépendante, buanderie
- **Couchage - lit(s) :**
4 lit(s) double(s), 1 canapé-lit(s) 2 pers, 2 lit(s) simple(s), 2 lit(s) bébé
- **Confort :**
T.V., chaîne hifi, lecteur DVD, jeux de société, prise antenne t.v., téléphone, accès internet, accès internet haut débit, wifi, penderie, sèche-cheveux, ventilateur d'appoint, chauffage central, baie vitrée, rideaux, double-vitrage, volets roulants, interphone
- **Equipement ménager :**
Vaisselle/couverts, ustensiles et batterie de cuisine, machine à café électrique, grille-pain, plaques de cuisson, four, micro-ondes, hotte aspirante, réfrigérateur, congélateur, lave-vaisselle, lave-linge, aspirateur, fer à repasser, planche à repasser

Services

- **Linge :**
Draps possible en sus, Linge de toilette possible en sus, Linge de maison possible en sus, Draps de plage possible en sus, Couette(s), Oreiller(s)
- **Maison :**
Entretien ménager possible en sus (1 fois/semaine +100€), Nettoyage de départ possible en sus (+100€)

Informations pratiques

- **Informations pratiques**
Enfants bienvenus
Animaux acceptés
Couverture téléphonie mobile, transport personnel souhaitable
- **Accueil de personne handicapée**
Accès fauteuil roulant



chambre

Album photos - 1



salon



salon



chambre



chambre



chambre

Album photos - 2



Piscine



Piscine



vue de la propriété



vue de la propriété



salle(s) de douche



salle(s) de bain



cuisine



terrasse couverte



la maison



chambre

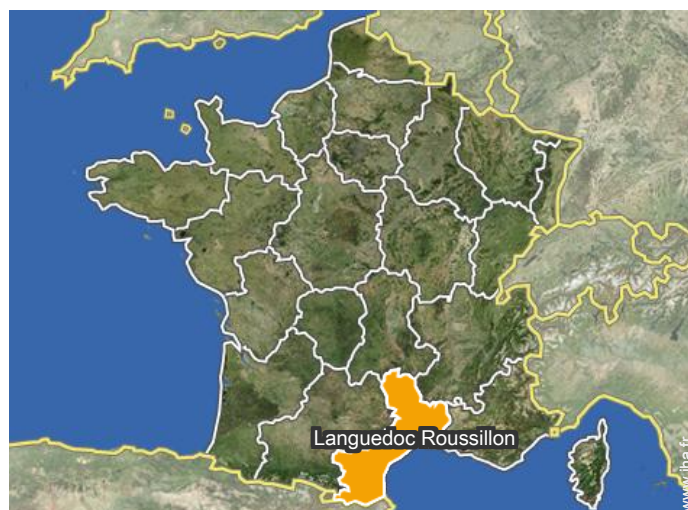
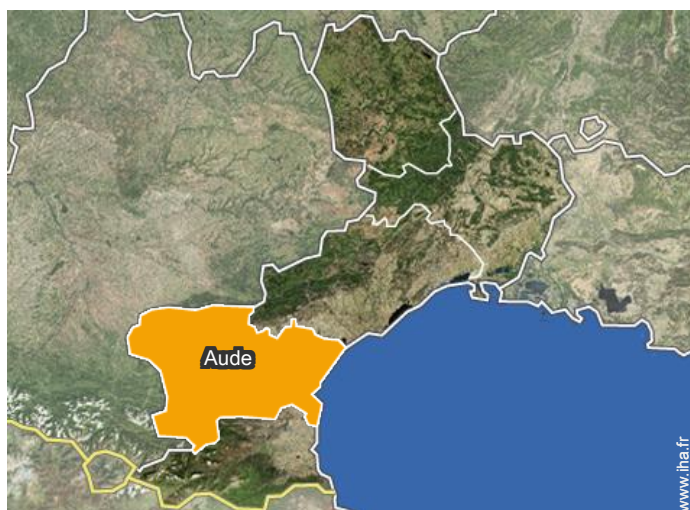


cuisine indépendante



Général

Localisation



Localisation & Accès

" à 17 km de Narbonne (TGV) - à 25 km de Béziers (TGV) et aéroport de VIAS près de Béziers
- à 80 km de Perpignan donc proche de l'Espagne "



Coordonnées GPS en degrés, minutes, secondes: Latitude 43°16'56"N - Longitude 2°53'57"E (Hébergement)

Adresse

→ 3 Bis Route de Ginestas
11120 Mirepeisset

• Autoroute (sortie) A9

→ Narbonne, Aude, Languedoc Roussillon,
France

→ Distance : 15km

- Narbonne Plage : (25km)
- Carcassonne : (55km)
- Béziers : (25km)

Contact

Langues
parlées



Location de vacances
Mirepeisset - France
"Villa de l'Ôde"

7
[Réserver](#)

Calendrier des disponibilités - à partir de : avril 2020

Avr	Me	J	V	S	D	L	Ma	Me	J	V	S	D	L	Ma	Me	J	V	S	D	L	Ma	Me	J	V	S	D	L	Ma	Me	J
2020	1	2	3	4	5	6	7	8	9	10	11	12	13	14	15	16	17	18	19	20	21	22	23	24	25	26	27	28	29	30
	-	-	-	-	-	-	-	-	-	-	-	-	-	-	-	-	-	-	-	-	-	-	-	-	-	-	-	-	-	-

Mai	V	S	D	L	Ma	Me	J	V	S	D	L	Ma	Me	J	V	S	D	L	Ma	Me	J	V	S	D	L	Ma	Me	J	V	S	D
2020	1	2	3	4	5	6	7	8	9	10	11	12	13	14	15	16	17	18	19	20	21	22	23	24	25	26	27	28	29	30	31
	-	-	-	-	-	-	-	-	-	-	-	-	-	-	-	-	-	-	-	-	-	-	-	-	-	-	-	-	-	-	-

Juin	L	Ma	Me	J	V	S	D	L	Ma	Me	J	V	S	D	L	Ma	Me	J	V	S	D	L	Ma	Me	J	V	S	D	L	Ma
2020	1	2	3	4	5	6	7	8	9	10	11	12	13	14	15	16	17	18	19	20	21	22	23	24	25	26	27	28	29	30
	-	-	-	-	-	-	-	-	-	-	-	-	-	-	-	-	-	-	-	-	-	-	-	-	-	-	-	-	-	-

Juil	Me	J	V	S	D	L	Ma	Me	J	V	S	D	L	Ma	Me	J	V	S	D	L	Ma	Me	J	V	S	D	L	Ma	Me	J	V
2020	1	2	3	4	5	6	7	8	9	10	11	12	13	14	15	16	17	18	19	20	21	22	23	24	25	26	27	28	29	30	31
	-	-	-	-	-	-	-	-	-	-	-	-	-	-	-	-	-	-	-	-	-	-	-	-	-	-	-	-	-	-	-

Août	S	D	L	Ma	Me	J	V	S	D	L	Ma	Me	J	V	S	D	L	Ma	Me	J	V	S	D	L	Ma	Me	J	V	S	D	L
2020	1	2	3	4	5	6	7	8	9	10	11	12	13	14	15	16	17	18	19	20	21	22	23	24	25	26	27	28	29	30	31
	-	-	-	-	-	-	-	-	-	-	-	-	-	-	-	-	-	-	-	-	-	-	-	-	-	-	-	-	-	-	-

Sep	Ma	Me	J	V	S	D	L	Ma	Me	J	V	S	D	L	Ma	Me	J	V	S	D	L	Ma	Me	J	V	S	D	L	Ma	Me
2020	1	2	3	4	5	6	7	8	9	10	11	12	13	14	15	16	17	18	19	20	21	22	23	24	25	26	27	28	29	30
	-	-	-	-	-	-	-	-	-	-	-	-	-	-	-	-	-	-	-	-	-	-	-	-	-	-	-	-	-	-

Oct	J	V	S	D	L	Ma	Me	J	V	S	D	L	Ma	Me	J	V	S	D	L	Ma	Me	J	V	S	D	L	Ma	Me	J	V	S
2020	1	2	3	4	5	6	7	8	9	10	11	12	13	14	15	16	17	18	19	20	21	22	23	24	25	26	27	28	29	30	31
	-	-	-	-	-	-	-	-	-	-	-	-	-	-	-	-	-	-	-	-	-	-	-	-	-	-	-	-	-	-	-

Nov	D	L	Ma	Me	J	V	S	D	L	Ma	Me	J	V	S	D	L	Ma	Me	J	V	S	D	L	Ma	Me	J	V	S	D	L
2020	1	2	3	4	5	6	7	8	9	10	11	12	13	14	15	16	17	18	19	20	21	22	23	24	25	26	27	28	29	30
	-	-	-	-	-	-	-	-	-	-	-	-	-	-	-	-	-	-	-	-	-	-	-	-	-	-	-	-	-	-

Dec	Ma	Me	J	V	S	D	L	Ma	Me	J	V	S	D	L	Ma	Me	J	V	S	D	L	Ma	Me	J	V	S	D	L	Ma	Me	J
2020	1	2	3	4	5	6	7	8	9	10	11	12	13	14	15	16	17	18	19	20	21	22	23	24	25	26	27	28	29	30	31
	-	-	-	-	-	-	-	-	-	-	-	-	-	-	-	-	-	-	-	-	-	-	-	-	-	-	-	-	-	-	-

Jan	V	S	D	L	Ma	Me	J	V	S	D	L	Ma	Me	J	V	S	D	L	Ma	Me	J	V	S	D	L	Ma	Me	J	V	S	D
2021	1	2	3	4	5	6	7	8	9	10	11	12	13	14	15	16	17	18	19	20	21	22	23	24	25	26	27	28	29	30	31
	-	-	-	-	-	-	-	-	-	-	-	-	-	-	-	-	-	-	-	-	-	-	-	-	-	-	-	-	-	-	-

Location de vacances
Aude - Languedoc Roussillon
"Villa de l'Ôde"

8
[Réserver](#)





Calendrier des disponibilités - à partir de : janvier 2021

Fev	L	Ma	Me	J	V	S	D	L	Ma	Me	J	V	S	D	L	Ma	Me	J	V	S	D	L	Ma	Me	J	V	S	D
2021	1	2	3	4	5	6	7	8	9	10	11	12	13	14	15	16	17	18	19	20	21	22	23	24	25	26	27	28
-	-	-	-	-	-	-	-	-	-	-	-	-	-	-	-	-	-	-	-	-	-	-	-	-	-	-	-	

Mar	L	Ma	Me	J	V	S	D	L	Ma	Me	J	V	S	D	L	Ma	Me	J	V	S	D	L	Ma	Me	J	V	S	D	L	Ma	Me
2021	1	2	3	4	5	6	7	8	9	10	11	12	13	14	15	16	17	18	19	20	21	22	23	24	25	26	27	28	29	30	31
-	-	-	-	-	-	-	-	-	-	-	-	-	-	-	-	-	-	-	-	-	-	-	-	-	-	-	-	-	-	-	

[Mois : Suivant >>](#)

Tarifs de location - Villa - de 2 à 10 Personne(s)

Tarifs	Nuit	Week-end	Semaine	2 semaines	Mois
 Basse Saison	-	-	750€ (Samedi)	-	-
 Moyenne Saison	-	-	1800€ (Samedi)	-	-
 Haute Saison	-	-	2100€ (Samedi)	-	-
 Période promotionnelle	-	-	1200€	-	-

(Jour d'arrivée)

[Réserver](#)

Conditions de réservations

• Réservation

- Versement à la réservation : 30% du montant de la location
- Versement du solde : 45 jours avant le séjour
- Caution demandée : 2000€

• Location

- Charges comprises
- Taxe de séjour en sus
- Forfait ménage départ en sus

[▶ Réserver](#)

[▶ Contacter le propriétaire](#)

Modes de paiement acceptés

- Mandat postal international
- Chèque bancaire
- Chèque de banque
- Chèque vacances

Contactez directement les propriétaires

www.ihaf.fr
N° annonce
4038
[>> Réserver <<](#)

Contact

Langues parlées



N° annonce 4038

www.ihaf.fr

