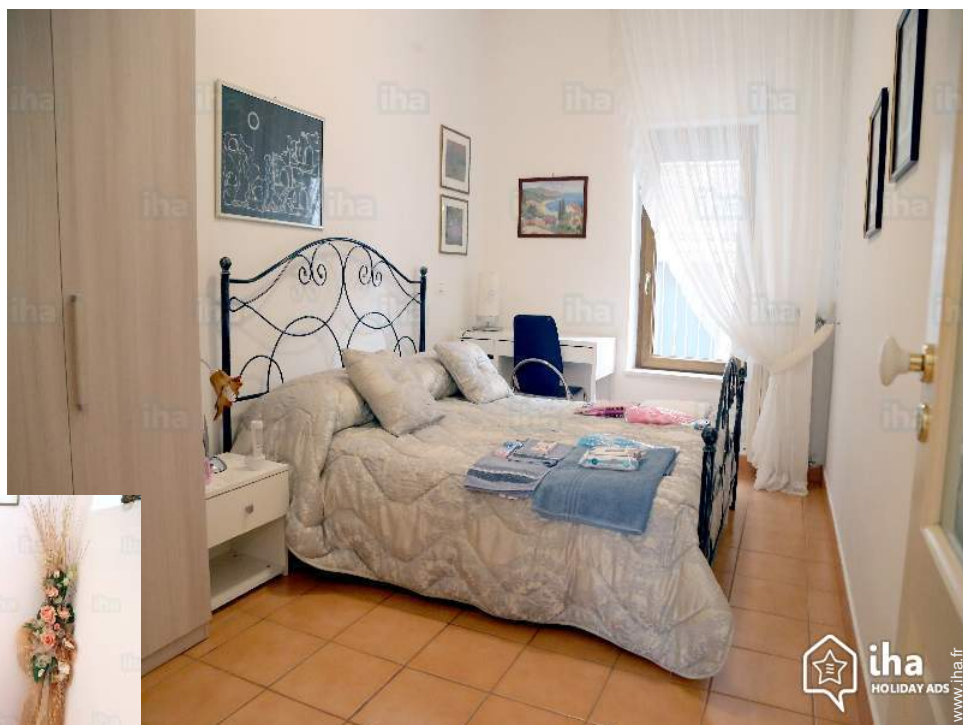


Location de vacances Matera "LA CASA DEI PARGOLI"

Appartement équipé tout confort pour un agréable séjour à Matera. Idéal pour les familles avec enfants et groupes.



Appartement au 2ème étage, entrée individuelle, dans un(e) Palais de 3 étages

Cadre : citadin, culturel

Capacité : de 4 à 8 personne(s)

Chambre(s) : 2

Pièce(s) : 4



Séjours à thème

Fêtes et traditions

Randonnée pédestre

Dégustation de produits régionaux

Marchés de Noël

Saint Valentin

Escapade romantique

Matera - Province de Matera (MT) - Basilicate
Italie

N° annonce 25281

www.iha.fr



Location de vacances



Appartement au 2ème étage, entrée individuelle, dans un(e) Palais de 3 étages

- **Idéal pour famille, groupe**
- **Vue :** cour, rue/avenue
- **Cadre :** citadin, culturel
- **Exposition :** Est

" L'appartement se compose de deux chambres, une salle de séjour avec un canapé-lit, une cuisine entièrement équipée et une salle de bains avec douche. Peut accueillir confortablement six personnes. Linge de maison et Articles de toilette sont inclus ainsi que le shampoing, gel douche, masques, crèmes pour le corps et bien d'autres commodités. L'appartement est à seulement dix minutes des Sassi di Matera, dans un quartier plein de listes, tels que les bars, restaurants, pizzerias, bars à vin, boulangeries, banques, pressing, boutiques d'artisanat. "

Les plus

- **Parking :**
Parking non couvert : 3 place(s) réservée(s).
- **Equipements bébé :**
Chaise bébé



séjour

Environnement & localisation



Ville



Golf



Equitation



Culture

" Visites guidées à pied ou en bus dans les Sassi de Matera. Visites guidées sur le parc archéologique de la Murgia Matera. Vélo ou faire du trekking dans le parc et visiter les églises rupestres. "

Loisirs

- **Loisirs à moins de 20 km / 12 miles :**

Plongée sous-marine, canoë-kayak, canyoning, rafting, golf, tennis, centre équitation, chemin de promenade, randonnée, VTT (itinéraire circuit), cerf-volant, excursion en bateau, balade en calèche, balade à cheval, balade à dos d'âne, mini-golf, rollers/patins à roulette (circuit), ATV/Quad, basket-ball, volley ball, chasse, pêche à la ligne, terrain de pétanque

- **Encadrement :**

École de voile, école de plongée, école de tennis, école d'équitation

Environnement

- **Site :**

Piscine chauffée 500m
Plage de sable 50km
Piscine publique 500m
Court de tennis public 500m
Parcours de golf 18 trous 15km
Base nautique 50km
Forêt >50km



salle(s) de douche



chambre



salle(s) de douche

Intérieur

- **Capacité d'accueil :**
de 4 à 8 personne(s) (5 adultes, 3 enfant(s))
- **Superficie habitable :**
80m²
- **Agencement intérieur :**
4 pièce(s), 2 chambre(s), 1 salle(s) de douche, 1 WC, séjour 28m², cuisine commune, coin repas
- **Couchage - lit(s) :**
1 lit(s) double(s), 1 canapé-lit(s) 2 pers, 3 lit(s) simple(s), 1 lit(s) pliant(s) 1 pers., 1 lit(s) bébé
- **Confort :**
T.V., prise antenne t.v., cable/satellite, accès internet, wifi, placard, radio-réveil, sèche-cheveux, moustiquaire aux fenêtres, intégralement climatisé, ventilateur d'appoint, chauffage central, rideaux, volets automatiques
- **Equipement ménager :**
Vaisselle/couverts, ustensiles et batterie de cuisine, cafetière, machine à café électrique, bouilloire électrique, grille-pain, presse-agrumes, robot ménager, grille-viande, cuisinière à gaz, plaques de cuisson, four, mini-four, micro-ondes, réfrigérateur, congélateur, lave-linge, aspirateur, fer à repasser, planche à repasser

Extérieur

- **Superficie du terrain :**
< 100m²
- **Installation extérieure :**
Balcon 5m²



Equipements à disposition

Services

- **Linge :**
Draps (2 fois/semaine), Linge de toilette (2 fois/semaine), Linge de maison (2 fois/semaine), Couverture(s) (1 fois/semaine), Oreiller(s) (1 fois/semaine)
- **Maison :**
Entretien ménager (1 fois/semaine), Nettoyage de départ possible en sus (+25€), Parking, Transfert gare aéroport possible en sus (+40 €)
- **Personnel :**
Blanchisserie (2 fois/semaine), Guide possible en sus (+20€)
- **Restauration :**
Petit déjeuner

Informations pratiques

- **Informations pratiques**
Enfants bienvenus
Animaux acceptés
Présence sur place : animaux domestiques
Couverture téléphonie mobile
Eau : chaude/froide
Tension électrique : 220-240V / 50Hz
Alimentation électrique : secteur
- **Accueil de personne handicapée**
Accès fauteuil roulant
Aménagements pour handicap : moteur



coin repas

Album photos - 1



séjour



chambre

salle(s) de douche



salle(s) de douche

Album photos - 2



coin repas



Equipements à disposition



cuisine



chambre enfant



bar/pub



bar/pub

Séjours à thème

Fêtes et traditions



Durée indicative : 3 heures
Participant(s) : 1 mini - 1 maxi
À partir de 12€ pour 1 personne(s)

Randonnée pédestre

Durée indicative : 2 heures

Dégustation de produits régionaux

Durée indicative : 1 heure
Participant(s) : 2 mini - 8 maxi
Niveau : Initiation

À partir de 25€ pour 1 personne(s)

Toute l'année

Marchés de Noël

Niveau : Initiation, [Perfectionnement](#),
[Accompagnement](#)

À partir de 150€ pour 5 personne(s)

Saint Valentin

À partir de 75€ pour 2 personne(s)

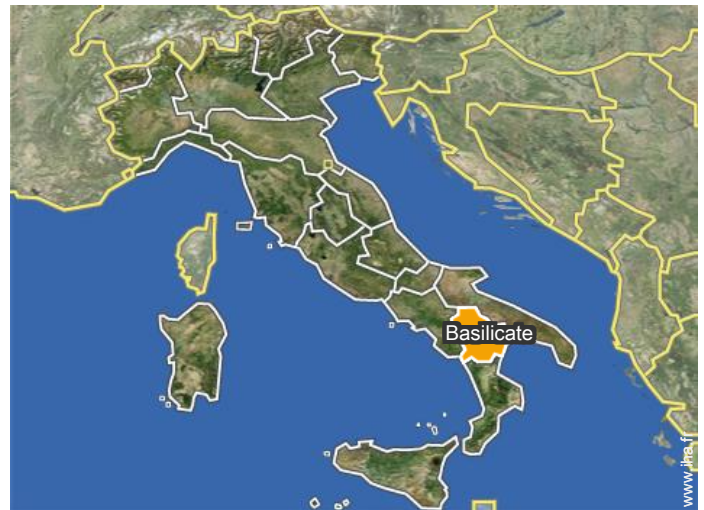
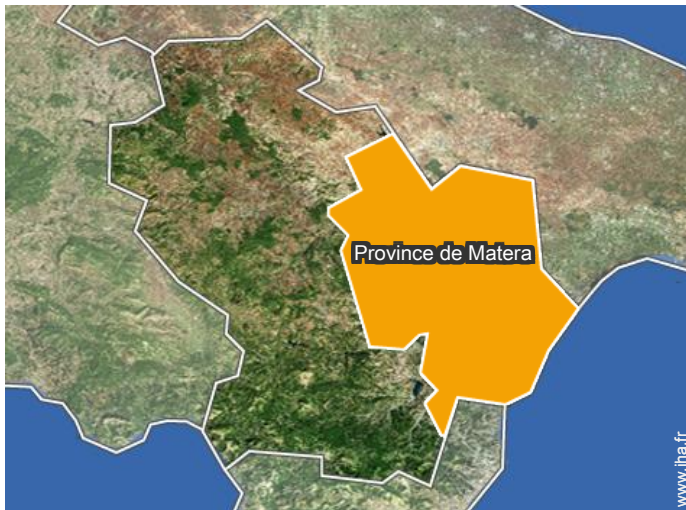
Sur demande (organisation)

Escapade romantique

Durée indicative : 2 jours
À partir de 55€ pour 2 personne(s)

Hiver, printemps, Sur demande
(organisation)

Localisation



Localisation & Accès

" Aéroport de Bari, navette trois fois par jour. "



Coordonnées GPS en degrés, minutes, secondes: Latitude 40°40'28"N - Longitude 16°35'59"E (Hébergement)

Adresse

→ Via Raffaele Sarra n 10
75100 Matera

• Aéroport Bari Palese

→ Bari, Province de Bari, Pouilles, Italie
→ Distance : 53km
→ Temps : 45'

• Autoroute (sortie) Bologna Taranto

→ Modugno, Province de Bari, Pouilles, Italie
→ Distance : 39km
→ Temps : 30'

- Montescaglioso : (15km)
- Alberobello : (56km)

Contact

Langues parlées



Location de vacances
Province de Matera - Basilicate
"LA CASA DEI PARGOLI"

Calendrier des disponibilités - à partir de : octobre 2020

Oct	J	V	S	D	L	Ma	Me	J	V	S	D	L	Ma	Me	J	V	S	D	L	Ma	Me	J	V	S	D	L	Ma	Me	J	V	S
2020	1	2	3	4	5	6	7	8	9	10	11	12	13	14	15	16	17	18	19	20	21	22	23	24	25	26	27	28	29	30	31
																				-	-	-	-	-	-	-	-	-	-	-	-

Nov	D	L	Ma	Me	J	V	S	D	L	Ma	Me	J	V	S	D	L	Ma	Me	J	V	S	D	L							
2020	1	2	3	4	5	6	7	8	9	10	11	12	13	14	15	16	17	18	19	20	21	22	23	24	25	26	27	28	29	30
	-	-	-	-	-	-	-	-	-	-	-	-	-	-	-	-	-	-	-	-	-	-	-	-	-	-	-	-	-	-

Dec	Ma	Me	J	V	S	D	L	Ma	Me	J	V	S	D	L	Ma	Me	J	V	S	D	L	Ma	Me	J							
2020	1	2	3	4	5	6	7	8	9	10	11	12	13	14	15	16	17	18	19	20	21	22	23	24	25	26	27	28	29	30	31
	-	-	-	-	-	-	-	-	-	-	-	-	-	-	-	-	-	-	-	-	-	-	-	-	-	-	-	-	-	-	

Jan	V	S	D	L	Ma	Me	J	V	S	D	L	Ma	Me	J	V	S	D	L	Ma	Me	J	V	S	D							
2021	1	2	3	4	5	6	7	8	9	10	11	12	13	14	15	16	17	18	19	20	21	22	23	24	25	26	27	28	29	30	31
	-	-	-	-	-	-	-	-	-	-	-	-	-	-	-	-	-	-	-	-	-	-	-	-	-	-	-	-	-	-	

Fev	L	Ma	Me	J	V	S	D	L	Ma	Me	J	V	S	D	L	Ma	Me	J	V	S	D							
2021	1	2	3	4	5	6	7	8	9	10	11	12	13	14	15	16	17	18	19	20	21	22	23	24	25	26	27	28
	-	-	-	-	-	-	-	-	-	-	-	-	-	-	-	-	-	-	-	-	-	-	-	-	-	-	-	-

Mar	L	Ma	Me	J	V	S	D	L	Ma	Me	J	V	S	D	L	Ma	Me	J	V	S	D	L	Ma	Me							
2021	1	2	3	4	5	6	7	8	9	10	11	12	13	14	15	16	17	18	19	20	21	22	23	24	25	26	27	28	29	30	31
	-	-	-	-	-	-	-	-	-	-	-	-	-	-	-	-	-	-	-	-	-	-	-	-	-	-	-	-	-	-	

Avr	J	V	S	D	L	Ma	Me	J	V	S	D	L	Ma	Me	J	V	S	D	L	Ma	Me	J	V							
2021	1	2	3	4	5	6	7	8	9	10	11	12	13	14	15	16	17	18	19	20	21	22	23	24	25	26	27	28	29	30
	-	-	-	-	-	-	-	-	-	-	-	-	-	-	-	-	-	-	-	-	-	-	-	-	-	-	-	-	-	-

Mai	S	D	L	Ma	Me	J	V	S	D	L	Ma	Me	J	V	S	D	L	Ma	Me	J	V	S	D	L							
2021	1	2	3	4	5	6	7	8	9	10	11	12	13	14	15	16	17	18	19	20	21	22	23	24	25	26	27	28	29	30	31
	-	-	-	-	-	-	-	-	-	-	-	-	-	-	-	-	-	-	-	-	-	-	-	-	-	-	-	-	-	-	

Juin	Ma	Me	J	V	S	D	L	Ma	Me	J	V	S	D	L	Ma	Me	J	V	S	D	L	Ma	Me							
2021	1	2	3	4	5	6	7	8	9	10	11	12	13	14	15	16	17	18	19	20	21	22	23	24	25	26	27	28	29	30
	-	-	-	-	-	-	-	-	-	-	-	-	-	-	-	-	-	-	-	-	-	-	-	-	-	-	-	-	-	-

Juil	J	V	S	D	L	Ma	Me	J	V	S	D	L	Ma	Me	J	V	S	D	L	Ma	Me	J	V	S							
2021	1	2	3	4	5	6	7	8	9	10	11	12	13	14	15	16	17	18	19	20	21	22	23	24	25	26	27	28	29	30	31
	-	-	-	-	-	-	-	-	-	-	-	-	-	-	-	-	-	-	-	-	-	-	-	-	-	-	-	-	-	-	

 Réservez

Location de vacances
Matera - Italie
"LA CASA DEI PARGOLI"

9

[Réserver](#)

Calendrier des disponibilités - à partir de : juillet 2021






Août	D	L	Ma	Me	J	V	S	D	L	Ma	Me	J	V	S	D	L	Ma	Me	J	V	S	D	L	Ma							
2021	1	2	3	4	5	6	7	8	9	10	11	12	13	14	15	16	17	18	19	20	21	22	23	24	25	26	27	28	29	30	31
	-	-	-	-	-	-	-	-	-	-	-	-	-	-	-	-	-	-	-	-	-	-	-	-	-	-	-	-	-	-	

Sep	Me	J	V	S	D	L	Ma	Me	J	V	S	D	L	Ma	Me	J	V	S	D	L	Ma	Me	J							
2021	1	2	3	4	5	6	7	8	9	10	11	12	13	14	15	16	17	18	19	20	21	22	23	24	25	26	27	28	29	30
	-	-	-	-	-	-	-	-	-	-	-	-	-	-	-	-	-	-	-	-	-	-	-	-	-	-	-	-	-	

Réservé

[Mois : Suivant >>](#)

Tarifs de location - Appartement - de 4 à 8 Personne(s)

Tarifs	Nuit	Week-end	Semaine	2 semaines	Mois
 Basse Saison	95€ > 3	99€	800€	1500€	2900€
 Moyenne Saison	101€ > 3	106€	850€	1600€	3000€
 Haute Saison	120€ > 3	125€	900€	1700€	3100€
 Spécial fêtes	105€ > 3	110€	650€	1350€	2600€
 Période promotionnelle	110€ > 3	115€	700€	1400€	2700€

> Minimum Nuit

[Réserver](#)

 Idées Week-End : 135€ / Nuit - 6 personne(s)

 Idées Week-End : Fêtes et traditions

N° annonce 25281

www.iha.fr



>> LOCATIONS DE VACANCES

DE PARTICULIER À PARTICULIER



salle(s) de douche



salle(s) de douche



coin repas



séjour



chambre

Conditions de réservations

• Réservation

- Versement à la réservation : 20% du montant de la location
- Versement du solde : à la remise des clefs

• Location

- Charges en sus
- Taxe de séjour en sus
- Forfait ménage départ en sus : 20€
- Prévoir supplément pour :
 - lit(s) supplémentaire(s)

► Réserver

► Contacter le propriétaire

Contactez directement les propriétaires

www.iha.fr
N° annonce
25281
>> Réserver <<

Contact

Langues parlées

