

Location de vacances Lac de Garde "Aroma di Mantova"

Très bel appartement situé à seulement 5 km du centre historique de Mantoue, à quelques kilomètres de Vérone et du lac de garde et à moins de 2 heures (en train ou en voiture) de Milan. 3 chambres, 2 salles de bains, une salle de séjour avec cuisine améri



Appartement au 2ème étage, entrée individuelle, dans un(e) Résidence de 2 étages

Cadre : culturel, apaisant

Capacité : de 1 à 8 personne(s)

Chambre(s) : 3

Pièce(s) : 4

Mantoue - Province de Mantoue (MN) - Lombardie
Italie

N° annonce 19554

www.iha.fr



Location de vacances



Appartement au 2ème étage, entrée individuelle, dans un(e) Résidence de 2 étages

- Idéal pour couple avec bébé, plusieurs familles
- Vue : jardin/parc, lac, village, ville
- Cadre : culturel, apaisant

" Appartement de charme pouvant accueillir jusqu'à 8 personnes, situé à quelques minutes du centre historique de Mantoue, dans un quartier résidentiel tranquille et verdoyant, avec de grande possibilité pour garer la voiture gratuitement et un accès facile au centre par les transports publics ponctuels. Proche du siège de l'APAM et de la Caserma Quarto Missile et à 2 km de l'hôpital Carlo Poma et de la clinique San Clemente. Au deuxième étage d'un petit immeuble de deux étages avec ascenseur, l'appartement est disposé sur 2 étages et propose 3 chambres (doubles) avec possibilité d'ajouter 2 autres lits, pour un maximum de 8 personnes ; chaque chambre est équipée de chauffage central, air conditionné, TV LCD, des moustiquaires, des matelas orthopédiques et des sommiers avec lattes en bois. 2 salles de bains avec douche et sèche-cheveux. "

Les plus

- Parking :
Parking non couvert : sur le terrain.
- Equipements bébé :
Chaise bébé

Environnement & localisation



Campagne Pêche Festival Culture

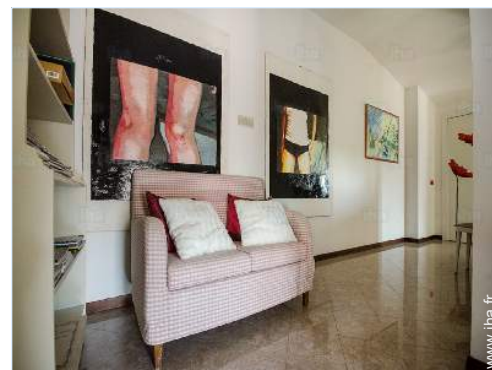
" Le quartier est très tranquille, bien desservi par les transports publics, des parkings, des commerces (la boulangerie, la laverie avec des jetons et le bar sont à 50 mètres, l'hypermarché Tosano est à 300 mt). Au rez-de-chaussée il y a un petit parc agréable avec des bancs et aire de jeux pour les enfants. À moins de 2 km il y a le centre commercial Quattro Venti qui propose un large éventail de boutiques et un grand supermarché, le Décathlon et le Mac Donalds. Le sanctuaire delle Grazie avec ses vues caractéristiques et l'embarquement pour la navigation sur le lac supérieur est à 10 minutes en voiture. Son emplacement stratégique permet d'accéder facilement aux sites touristiques de grand intérêt comme la ville de Roméo et Juliette et le lac de Garde (Vérone et Gardaland sont à seulement 45 km), Sabbioneta (27 km), Parme (56 km), Cremona (67 km), Modène (83 km) et Ferrara (120 km). Milan est à 180 km ainsi que Venise, toute deux facilement accessible par train. L'arrivée après 21 heures entraînera un supplément de 30 euros. La cuisine, ustensiles de nettoyage et d'élimination des déchets sont à votre charge (s'il vous plaît suivez recyclage avec le placement dans la rue des divers emplacements sur des jours spécifiques dûment communiqués aux clients), le non-respect de cette règle entraînera un supplément de 50 euros au départ. "

Loisirs

- Loisirs à moins de 20 km / 12 miles :
Canoë-kayak, aéronautique (terrain club), balade à cheval
- Attraits et détente :
Bar/pub, restaurant, cinéma, réserve naturelle, galerie d'art, site historique, théâtre, festival, boutique d'artisanat

Environnement

- Site :
Lac 5km
- Commodités :
Centre ville 5km
Arrêt/station de bus <50m
Boulangerie 100m
Super marché 500m
Salon de coiffure 100m
Banque 500m
Pharmacie 500m



Confort



aménagement intérieur



chambre

Extérieur

- Installation extérieure :
Balcon
- Cadre extérieur :
Jardin



chambre

Intérieur

- Capacité d'accueil :
de 1 à 8 personne(s) (8 adultes)
- Superficie habitable :
120m²
- Agencement intérieur :
4 pièce(s), 3 chambre(s), 2 salle(s) de bain,
2 salle(s) de douche, 2 WC, salle à manger,
coin du feu, loggia
- Couchage - lit(s) :
3 lit(s) double(s), 2 lit(s) simple(s), 1 lit(s)
bébé
- Confort :
Ascenseur, T.V., lecteur DVD, jeux de
société, collection de livres, wifi, armoire,
sèche-cheveux, moustiquaire aux fenêtres,
intégralement climatisé, chauffage central,
stores
- Equipement ménager :
Vaisselle/couverts, ustensiles et batterie de
cuisine, cafetière, machine à café espresso,
bouilloire électrique, grille-pain, plaques de
cuisson, micro-ondes, réfrigérateur, congélateur,
lave-vaisselle, aspirateur, fer à repasser,
planche à repasser

Services

- Linge :
Draps, Linge de toilette, Linge de maison,
Couverture(s), Couette(s), Oreiller(s)
- Maison :
Nettoyage de départ, Parking
- Restauration :
Petit déjeuner possible en sus (+5€)

Informations pratiques

- Informations pratiques
Enfants bienvenus
Animaux acceptés
Couverture téléphonie mobile
Eau : chaude/froide
Tension électrique : 220-240V / 50Hz
- Accueil de personne handicapée
Accès fauteuil roulant

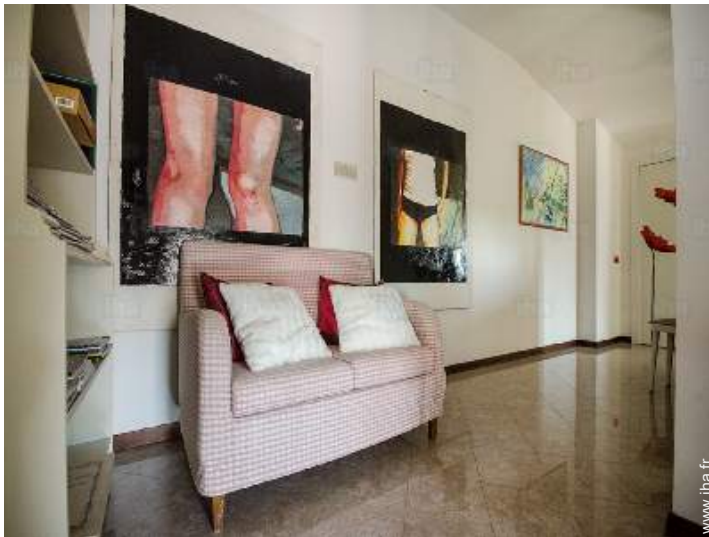


chambre

Album photos - 1



aménagement intérieur



Confort



chambre



chambre



chambre

Album photos - 2



Localisation



Localisation & Accès



Coordonnées GPS en degrés, minutes, secondes: Latitude 45°8'10"N - Longitude 10°44'18"E (Hébergement)

Adresse

→ Via Francia 11
46100 Mantoue

• Aéroport Villafranca

→ Vérone, Province de Vérone, Vénétie,
Italie

→ Distance : 45km
→ Temps : 50'

• Gare ferroviaire Mantova

→ Mantoue, Province de Mantoue,
Lombardie, Italie

→ Distance : 5km
→ Temps : 10'

• Autoroute (sortie) Mantova Nord A22

→ Mantoue, Province de Mantoue,
Lombardie, Italie
→ Distance : 12km

→ Temps : 20'

• Vérone : (45km)

• Parme : (60km)

Contact

Langues
parlées



Location de vacances
Lombardie - Italie
"Aroma di Mantova"

7
Réserver

Calendrier des disponibilités - à partir de : octobre 2017

Oct	D	L	Ma	Me	J	V	S	D	L	Ma	Me	J	V	S	D	L	Ma	Me	J	V	S	D	L	Ma							
2017	1	2	3	4	5	6	7	8	9	10	11	12	13	14	15	16	17	18	19	20	21	22	23	24	25	26	27	28	29	30	31
																			-	-	-	-	-	-	-	-	-	-	-	-	-

Nov	Me	J	V	S	D	L	Ma	Me	J	V	S	D	L	Ma	Me	J	V	S	D	L	Ma	Me	J							
2017	1	2	3	4	5	6	7	8	9	10	11	12	13	14	15	16	17	18	19	20	21	22	23	24	25	26	27	28	29	30
	-	-	-	-	-	-	-	-	-	-	-	-	-	-	-	-	-	-	-	-	-	-	-	-	-	-	-	-	-	-

Dec	V	S	D	L	Ma	Me	J	V	S	D	L	Ma	Me	J	V	S	D	L	Ma	Me	J	V	S	D							
2017	1	2	3	4	5	6	7	8	9	10	11	12	13	14	15	16	17	18	19	20	21	22	23	24	25	26	27	28	29	30	31
	-	-	-	-	-	-	-	-	-	-	-	-	-	-	-	-	-	-	-	-	-	-	-	-	-	-	-	-	-	-	

Jan	L	Ma	Me	J	V	S	D	L	Ma	Me	J	V	S	D	L	Ma	Me	J	V	S	D	L	Ma	Me							
2018	1	2	3	4	5	6	7	8	9	10	11	12	13	14	15	16	17	18	19	20	21	22	23	24	25	26	27	28	29	30	31
	-	-	-	-	-	-	-	-	-	-	-	-	-	-	-	-	-	-	-	-	-	-	-	-	-	-	-	-	-	-	

Fev	J	V	S	D	L	Ma	Me	J	V	S	D	L	Ma	Me	J	V	S	D	L	Ma	Me							
2018	1	2	3	4	5	6	7	8	9	10	11	12	13	14	15	16	17	18	19	20	21	22	23	24	25	26	27	28
	-	-	-	-	-	-	-	-	-	-	-	-	-	-	-	-	-	-	-	-	-	-	-	-	-	-	-	-

Mar	J	V	S	D	L	Ma	Me	J	V	S	D	L	Ma	Me	J	V	S	D	L	Ma	Me	J	V	S							
2018	1	2	3	4	5	6	7	8	9	10	11	12	13	14	15	16	17	18	19	20	21	22	23	24	25	26	27	28	29	30	31
	-	-	-	-	-	-	-	-	-	-	-	-	-	-	-	-	-	-	-	-	-	-	-	-	-	-	-	-	-	-	

Avr	D	L	Ma	Me	J	V	S	D	L	Ma	Me	J	V	S	D	L	Ma	Me	J	V	S	D	L							
2018	1	2	3	4	5	6	7	8	9	10	11	12	13	14	15	16	17	18	19	20	21	22	23	24	25	26	27	28	29	30
	-	-	-	-	-	-	-	-	-	-	-	-	-	-	-	-	-	-	-	-	-	-	-	-	-	-	-	-	-	

Mai	Ma	Me	J	V	S	D	L	Ma	Me	J	V	S	D	L	Ma	Me	J	V	S	D	L	Ma	Me	J							
2018	1	2	3	4	5	6	7	8	9	10	11	12	13	14	15	16	17	18	19	20	21	22	23	24	25	26	27	28	29	30	31
	-	-	-	-	-	-	-	-	-	-	-	-	-	-	-	-	-	-	-	-	-	-	-	-	-	-	-	-	-	-	

Juin	V	S	D	L	Ma	Me	J	V	S	D	L	Ma	Me	J	V	S	D	L	Ma	Me	J	V	S							
2018	1	2	3	4	5	6	7	8	9	10	11	12	13	14	15	16	17	18	19	20	21	22	23	24	25	26	27	28	29	30
	-	-	-	-	-	-	-	-	-	-	-	-	-	-	-	-	-	-	-	-	-	-	-	-	-	-	-	-	-	

Juil	D	L	Ma	Me	J	V	S	D	L	Ma	Me	J	V	S	D	L	Ma	Me	J	V	S	D	L	Ma							
2018	1	2	3	4	5	6	7	8	9	10	11	12	13	14	15	16	17	18	19	20	21	22	23	24	25	26	27	28	29	30	31
	-	-	-	-	-	-	-	-	-	-	-	-	-	-	-	-	-	-	-	-	-	-	-	-	-	-	-	-	-	-	




Calendrier des disponibilités - à partir de : juillet 2018

Août	Me	J	V	S	D	L	Ma	Me	J	V	S	D	L	Ma	Me	J	V	S	D	L	Ma	Me	J	V							
2018	1	2	3	4	5	6	7	8	9	10	11	12	13	14	15	16	17	18	19	20	21	22	23	24	25	26	27	28	29	30	31
	-	-	-	-	-	-	-	-	-	-	-	-	-	-	-	-	-	-	-	-	-	-	-	-	-	-	-	-	-	-	

Sep	S	D	L	Ma	Me	J	V	S	D	L	Ma	Me	J	V	S	D	L	Ma	Me	J	V	S	D							
2018	1	2	3	4	5	6	7	8	9	10	11	12	13	14	15	16	17	18	19	20	21	22	23	24	25	26	27	28	29	30
	-	-	-	-	-	-	-	-	-	-	-	-	-	-	-	-	-	-	-	-	-	-	-	-	-	-	-	-	-	

[Mois : Suivant >>](#)

Tarifs de location - Appartement - de 1 à 8 Personne(s)

Tarifs	Nuit	Week-end	Semaine	2 semaines	Mois
 Basse Saison	90€ > 3	-	450€	-	-
 Moyenne Saison	110€ > 3	240€	750€	-	-
 Haute Saison	210€ > 4	-	-	-	-

> Minimum Nuit

[Réserver](#)

Conditions de réservations

• Réservation

- Versement à la réservation : 30% du montant de la location
- Versement du solde : à la remise des clefs
- Caution demandée : 200€

• Location

- Charges comprises
- Taxe de séjours incluse
- Forfait ménage départ en sus : 40€
- Prévoir supplément pour :
 - animaux
 - lit(s) supplémentaire(s)

Modes de paiement acceptés

- Virement bancaire
- PayPal
- Espèces

[▶ Réserver](#)

[▶ Contacter le propriétaire](#)

Contactez directement les propriétaires

www.iha.fr
N° annonce
19554
[>> Réserver <<](#)

Contact

Langues parlées

