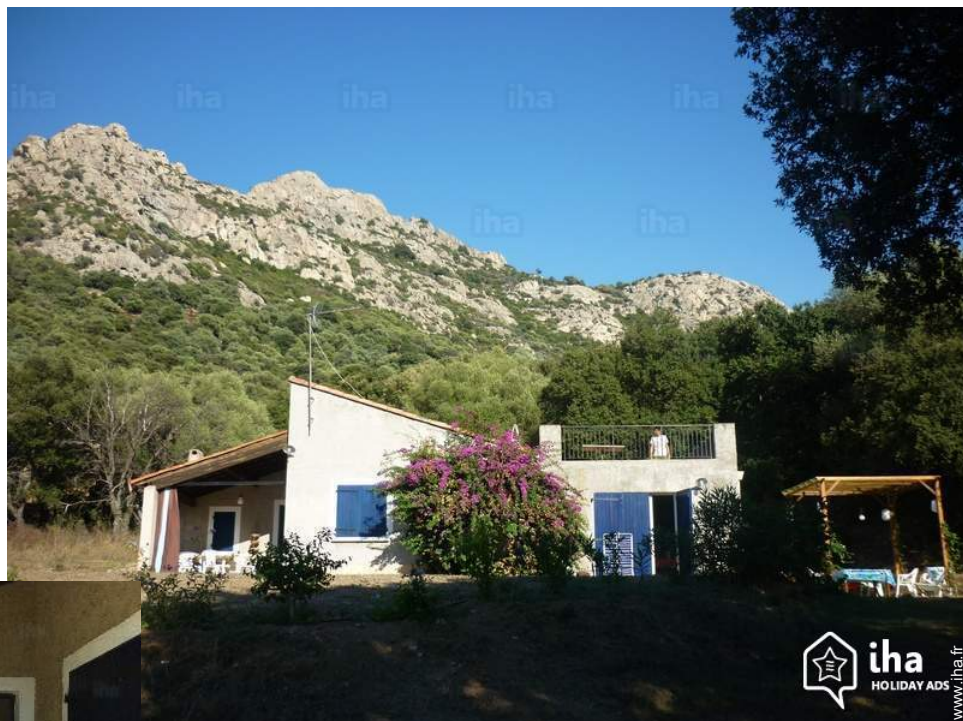


Location de vacances Lumio Maison



Maison, mitoyen(ne), de plain-pied, entrée individuelle, dans un(e) Propriété privée

Cadre : agréable, tranquille

Capacité : de 4 à 6 personne(s)

Chambre(s) : 1

Pièce(s) : 2

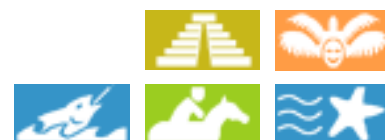
Lumio - Haute Corse (2B) - Corse

France

Réservation : +33 (0) 6 89 36 32 46 (France)

N° annonce 58169

www.iha.fr



Location de vacances



Maison, mitoyen(ne), de plain-pied, entrée individuelle, dans un(e) Propriété privée

- **Idéal pour tout public, famille**
- **Vue** : dégagée, sans vis à vis, mer/océan, montagne, coucher de soleil exceptionnel, nocturne scintillante
- **Cadre** : agréable, tranquille
- **Exposition** : Ouest

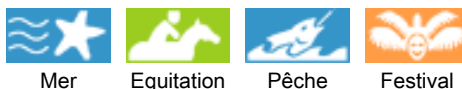
Les plus

- **Parking** :
Parking non couvert : sur le terrain.
- **Equipements bébé** :
Chaise bébé, pot bébé



terrasse couverte

Environnement & localisation



Culture

Loisirs

- **Loisirs à moins de 20 km / 12 miles :**

Baignade, Pédalo, plongée avec tuba, plongée sous-marine, plongée en scaphandre, ski nautique, jet ski, surf, planche à voile, canoë-kayak, canyoning, rafting, golf, tennis, squash, centre équitation, poney club, randonnée, VTT (itinéraire circuit), parapente, aéronautique (terrain club), excursion en bateau, balade à cheval, ATV/Quad, volley ball, pêche, pêche au gros, pêche à la ligne, pêche sous-marine, terrain de pétanque

- **Encadrement :**

École de voile, école de plongée, école de tennis, école d'équitation

- **Attraits et détente :**

Discothèque, restaurant, cinéma d'été, karaoké, réserve naturelle, galerie d'art, site historique, festival, antiquité & brocante, boutique d'artisanat, cave et dégustation de vin, centre de remise en forme, ferme Bio

Environnement

- **Site :**

Mer/océan 2km
Plage de sable 2km
Plage de galets 2km
Plage de rocher 2km
Plage de naturisme 5km
Calanque, crique 2km
Court de tennis public 5km
Base aéronautique 10km
Base nautique 4km
Rivière 10km
Forêt 10km
Massif montagneux 10km
Port de plaisance 4km
Cale de mise à l'eau pour bateau 5km
Cale de mise à l'eau pour jet-ski 5km

- **Commodités :**

Centre village 1km
Centre ville 5km
Location de vélo/VTT 5km
Location de moto/scooter 5km
Location de voiture 5km
Location de bateau 5km
Boulangerie 1km
Petits commerces 1km
Super marché 5km
Salon de coiffure 1km
Poste 1km
Banque 5km
Distributeur automatique de billets 5km
Pharmacie 1km

Médecin 1,5km
Infirmière 5km
Hôpital 5km



cuisine indépendante



vue sur mer



cuisine indépendante

Intérieur

- **Capacité d'accueil :**
de 4 à 6 personne(s) (4 adultes, 2 enfant(s))
- **Agencement intérieur :**
2 pièce(s), 1 chambre(s), 1 salle(s) de bain, 1 WC, séjour 20m², cuisine indépendante, salle à manger, loggia
- **Couchage - lit(s) :**
1 lit(s) double(s), 1 canapé-lit(s) 2 pers, 1 lits superposés, 1 lit(s) bébé
- **Confort :**
Cheminée, jeux de société, collection de livres, prise antenne t.v., placard, sèche-cheveux, moustiquaire aux fenêtres, intégralement climatisé
- **Equipement ménager :**
Vaisselle/couverts, ustensiles et batterie de cuisine, machine à café électrique, bouilloire électrique, grille-pain, plaques de cuisson, four, micro-ondes, réfrigérateur, congélateur, lave-vaisselle, lave-linge, aspirateur, fer à repasser, planche à repasser

Extérieur

- **Installation extérieure :**
Terrasse 20m², terrasse couverte 15m²
- **Cadre extérieur :**
Terrain clos 6000m²
- **Equipements extérieurs :**
Barbecue, table(s) de jardin, 10 chaise(s) de jardin, desserte à roulette, salon de jardin, 2 chaise(s) longue(s), 4 transat(s)



salle à manger

Services

- **Linge :**
Draps, Linge de toilette, Linge de maison, Draps de plage possible en sus, Couverture(s), Couette(s), Oreiller(s)
- **Maison :**
Entretien ménager possible en sus, Nettoyage de départ possible en sus (+60€)
- **Personnel :**
Personnel de maison possible en sus, Cuisinier/ière(s) possible en sus, Garde d'enfant possible en sus

Informations pratiques

- **Informations pratiques**
Enfants bienvenus
Couverture téléphonie mobile, transport personnel souhaitable
Eau : chaude/froide
Tension électrique : 220-240V / 50Hz
Alimentation électrique : secteur



salle à manger

Album photos - 1



terrasse couverte



vue sur mer



cuisine indépendante



cuisine indépendante



salle à manger

Album photos - 2



salle à manger



salle à manger



chambre



salle(s) de bain



salle(s) de bain



salle(s) de bain



la propriété



vue depuis la maison

Localisation



Localisation & Accès



Coordonnées GPS en degrés, minutes, secondes: Latitude 42°34'14"N - Longitude 8°49'36"E (Hébergement)

Adresse

→ Chemin San Pedru
20260 Lumio

• Aéroport Calvi Sainte Catherine

→ Calvi, Haute Corse, Corse, France
→ Distance : 7,5km
→ Temps : 10'

• Gare maritime Calvi

→ Calvi, Haute Corse, Corse, France
→ Distance : 7,5km
→ Temps : 10'

• Gare maritime L'Île Rousse

→ L'Île Rousse, Haute Corse, Corse, France
→ Distance : 10km
→ Temps : 15'

- Calvi : (7,5km)
- L'Île Rousse : (15km)

Contact

Langues parlées



Location de vacances
Lumio - France
Maison

7
[Réserver](#)

Calendrier des disponibilités - à partir de : octobre 2018

Oct	L	Ma	Me	J	V	S	D	L	Ma	Me	J	V	S	D	L	Ma	Me	J	V	S	D	L	Ma	Me	J	V	S	D	L	Ma	Me
2018	1	2	3	4	5	6	7	8	9	10	11	12	13	14	15	16	17	18	19	20	21	22	23	24	25	26	27	28	29	30	31
																				-	-	-	-	-	-	-	-	-	-	-	-

Nov	J	V	S	D	L	Ma	Me	J	V	S	D	L	Ma	Me	J	V	S	D	L	Ma	Me	J	V	S	D	L	Ma	Me	J	V
2018	1	2	3	4	5	6	7	8	9	10	11	12	13	14	15	16	17	18	19	20	21	22	23	24	25	26	27	28	29	30
	-	-	-	-	-	-	-	-	-	-	-	-	-	-	-	-	-	-	-	-	-	-	-	-	-	-	-	-	-	-

Dec	S	D	L	Ma	Me	J	V	S	D	L	Ma	Me	J	V	S	D	L	Ma	Me	J	V	S	D	L	Ma	Me	J	V	S	D	L
2018	1	2	3	4	5	6	7	8	9	10	11	12	13	14	15	16	17	18	19	20	21	22	23	24	25	26	27	28	29	30	31
	-	-	-	-	-	-	-	-	-	-	-	-	-	-	-	-	-	-	-	-	-	-	-	-	-	-	-	-	-	-	-

Jan	Ma	Me	J	V	S	D	L	Ma	Me	J	V	S	D	L	Ma	Me	J	V	S	D	L	Ma	Me	J	V	S	D	L	Ma	Me	J
2019	1	2	3	4	5	6	7	8	9	10	11	12	13	14	15	16	17	18	19	20	21	22	23	24	25	26	27	28	29	30	31
	-	-	-	-	-	-	-	-	-	-	-	-	-	-	-	-	-	-	-	-	-	-	-	-	-	-	-	-	-	-	-

Fev	V	S	D	L	Ma	Me	J	V	S	D	L	Ma	Me	J	V	S	D	L	Ma	Me	J							
2019	1	2	3	4	5	6	7	8	9	10	11	12	13	14	15	16	17	18	19	20	21	22	23	24	25	26	27	28
	-	-	-	-	-	-	-	-	-	-	-	-	-	-	-	-	-	-	-	-	-	-	-	-	-	-	-	-

Mar	V	S	D	L	Ma	Me	J	V	S	D	L	Ma	Me	J	V	S	D	L	Ma	Me	J	V	S	D	L	Ma	Me	J	V	S	D
2019	1	2	3	4	5	6	7	8	9	10	11	12	13	14	15	16	17	18	19	20	21	22	23	24	25	26	27	28	29	30	31
	-	-	-	-	-	-	-	-	-	-	-	-	-	-	-	-	-	-	-	-	-	-	-	-	-	-	-	-	-	-	-

Avr	L	Ma	Me	J	V	S	D	L	Ma	Me	J	V	S	D	L	Ma	Me	J	V	S	D	L	Ma	Me	J	V	S	D	L	Ma
2019	1	2	3	4	5	6	7	8	9	10	11	12	13	14	15	16	17	18	19	20	21	22	23	24	25	26	27	28	29	30
	-	-	-	-	-	-	-	-	-	-	-	-	-	-	-	-	-	-	-	-	-	-	-	-	-	-	-	-	-	-

Mai	Me	J	V	S	D	L	Ma	Me	J	V	S	D	L	Ma	Me	J	V	S	D	L	Ma	Me	J	V	S	D	L	Ma	Me	J	V
2019	1	2	3	4	5	6	7	8	9	10	11	12	13	14	15	16	17	18	19	20	21	22	23	24	25	26	27	28	29	30	31
	-	-	-	-	-	-	-	-	-	-	-	-	-	-	-	-	-	-	-	-	-	-	-	-	-	-	-	-	-	-	-

Juin	S	D	L	Ma	Me	J	V	S	D	L	Ma	Me	J	V	S	D	L	Ma	Me	J	V	S	D	L	Ma	Me	J	V	S	D
2019	1	2	3	4	5	6	7	8	9	10	11	12	13	14	15	16	17	18	19	20	21	22	23	24	25	26	27	28	29	30
	-	-	-	-	-	-	-	-	-	-	-	-	-	-	-	-	-	-	-	-	-	-	-	-	-	-	-	-	-	-

Juil	L	Ma	Me	J	V	S	D	L	Ma	Me	J	V	S	D	L	Ma	Me	J	V	S	D	L	Ma	Me	J	V	S	D	L	Ma	Me
2019	1	2	3	4	5	6	7	8	9	10	11	12	13	14	15	16	17	18	19	20	21	22	23	24	25	26	27	28	29	30	31
	-	-	-	-	-	-	-	-	-	-	-	-	-	-	-	-	-	-	-	-	-	-	-	-	-	-	-	-	-	-	-




Calendrier des disponibilités - à partir de : juillet 2019

Août	J	V	S	D	L	Ma	Me	J	V	S	D	L	Ma	Me	J	V	S	D	L	Ma	Me	J	V	S							
2019	1	2	3	4	5	6	7	8	9	10	11	12	13	14	15	16	17	18	19	20	21	22	23	24	25	26	27	28	29	30	31
	-	-	-	-	-	-	-	-	-	-	-	-	-	-	-	-	-	-	-	-	-	-	-	-	-	-	-	-	-	-	

Sep	D	L	Ma	Me	J	V	S	D	L	Ma	Me	J	V	S	D	L	Ma	Me	J	V	S	D	L							
2019	1	2	3	4	5	6	7	8	9	10	11	12	13	14	15	16	17	18	19	20	21	22	23	24	25	26	27	28	29	30
	-	-	-	-	-	-	-	-	-	-	-	-	-	-	-	-	-	-	-	-	-	-	-	-	-	-	-	-	-	

[Mois : Suivant >>](#)

Tarifs de location - Maison - de 4 à 6 Personne(s)

Tarifs	Nuit	Week-end	Semaine	2 semaines	Mois
 Basse Saison	-	-	430€	-	-
 Moyenne Saison	-	-	470€	-	-
 Haute Saison	-	-	850€ (Samedi)	-	-

(Jour d'arrivée)

[Réserver](#)

Conditions de réservations

• Réservation

- Versement à la réservation : 30% du montant de la location
- Versement du solde : à la remise des clefs
- Caution demandée : 200€

• Location

- Charges comprises
- Taxe de séjour en sus
- Forfait ménage départ en sus : 60€

[▶ Réserver](#)

[▶ Contacter le propriétaire](#)

Modes de paiement acceptés

- Chèque bancaire • Espèces

Contactez directement les propriétaires

www.iha.fr
N° annonce
58169
>> Réserver <<

Contact

Langues parlées

