



## Location de vacances



Maison, individuel(le), de 1 étage dans un (e) Propriété privée

- Vue : dégagée, campagne, piscine, jardin/parc, rue/avenue
- Cadre : tranquille, urbain
- Exposition : Sud

## Les plus

- **Piscine :**  
Piscine dans la résidence, rectangulaire (longueur 6,50m, largeur 4m) (ouverte du '15 juin' au '15 octobre')
- **Parking :**  
Parking couvert : 1 collectif(s). Parking non couvert
- **Equipements bébé :**  
Chaise bébé, poussette



façade

## Environnement & localisation



Campagne



Thalasso



Thermes

### Loisirs

#### • Loisirs à moins de 20 km / 12 miles :

Baignade, surf, planche à voile, canoë-kayak, rafting, golf, chemin de promenade, mini-golf, pêche, pêche au gros, pêche à la ligne

#### • Encadrement :

École de tennis, école d'équitation

### Environnement

#### • Site :

Piscine chauffée 7,5km  
Mer/océan 15km  
Plage de sable 15km  
Plage de rocher 20km  
Piscine publique 7,5km  
Court de tennis public 10km  
Parcours de golf 9 trous 15km  
Parcours de golf 18 trous 15km  
Rapides sur rivières 20km  
Cascade 25km  
Rivière 3km  
Forêt 200m  
Massif montagneux 25km  
Via ferrata 10km



la propriété



la maison



séjour

## Intérieur

- **Capacité d'accueil :**

de 1 à 6 personne(s) (6 adultes)

- **Superficie habitable :**

120m<sup>2</sup>

- **Agencement intérieur :**

4 pièce(s), 3 chambre(s), 2 salle(s) de bain, 2 salle(s) de douche, 2 WC, séjour 28m<sup>2</sup>, salon 28m<sup>2</sup>, cuisine indépendante, salle à manger, coin du feu, salon télévision, patio, véranda

- **Couchage - lit(s) :**

3 lit(s) double(s), 1 lit(s) bébé

- **Confort :**

Cheminée, T.V., chaîne hifi, prise antenne t.v., câble/satellite, accès internet, wifi, armoire, placard, penderie, sèche-cheveux, partiellement climatisé, chauffage électrique, rideaux, stores, double-vitrage, interphone, portail télécommandé

- **Equipement ménager :**

Vaisselle/couverts, ustensiles et batterie de cuisine, cafetière, machine à café électrique, machine à café espresso, bouilloire électrique, grille-pain, grille-viande, cuisinière à gaz, cuisinière électrique, plaques de cuisson, four, micro-ondes, hotte aspirante, réfrigérateur, congélateur, lave-linge, aspirateur, fer à repasser, planche à repasser

## Extérieur

- **Superficie du terrain :**

200m<sup>2</sup>

- **Installation extérieure :**

Terrasse 200m<sup>2</sup>, terrasse couverte 12m<sup>2</sup>, abri de jardin

- **Cadre extérieur :**

Terrain clos 300m<sup>2</sup>

- **Equipements extérieurs :**

Barbecue, barbecue à gaz, table(s) de jardin, chaise(s) de jardin, 4 transat(s)



salon télévision

## Services

- **Linge :**

Draps (1 fois/semaine), Linge de toilette (1 fois/semaine), Linge de maison, Couverture(s), Couette(s), Oreiller(s)

- **Maison :**

Nettoyage de départ possible en sus (+30€), Parking

## Informations pratiques

- **Informations pratiques**

Enfants bienvenus  
Animaux acceptés sous conditions (s'informer auprès du propriétaire)  
Couverture téléphonie mobile, transport personnel souhaitable  
Eau : chaude/froide  
Tension électrique : 110-120V / 60Hz

- **Accueil de personne handicapée**

Accès fauteuil roulant  
Aménagements pour handicap : visuel, auditif



séjour

Album photos - 1



façade



la maison



la propriété



séjour



séjour

Album photos - 2



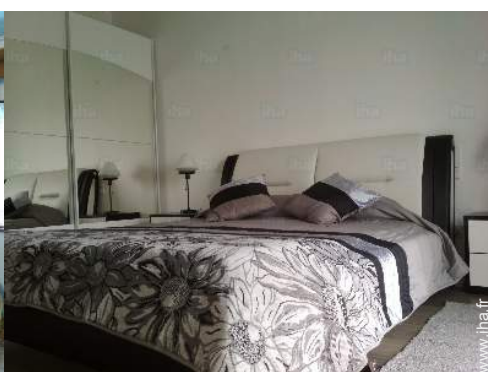
salon télévision



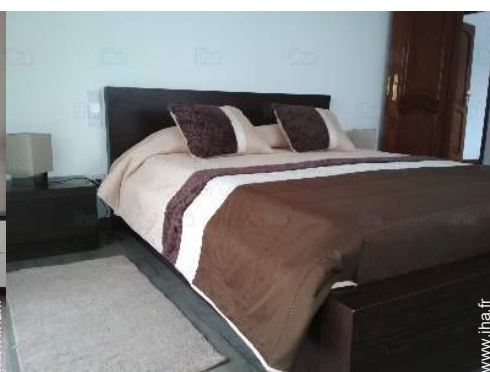
coin cuisine



coin cuisine



grande chambre



grande chambre



grande chambre



salle(s) de bain



salle(s) de douche



Installation extérieure

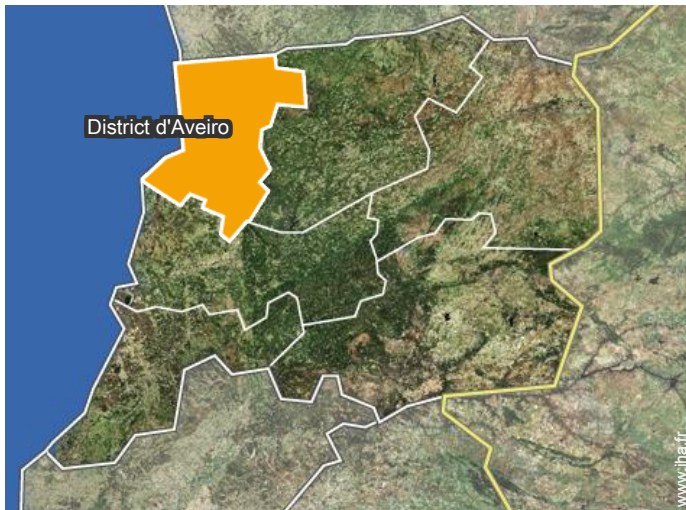


terrain clos



Commodités

### Localisation



### Localisation & Accès



Coordonnées GPS en degrés, minutes, secondes: Latitude 40°58'48"N - Longitude 8°27'26"O (Hébergement)

#### Adresse

→ Rua da Manguela 71  
4525 Louredo

#### • Aéroport Porto Francisco Sá Carneiro

→ Porto, District de Porto, Région Nord (Portugal), Portugal  
→ Distance : 34km  
→ Temps : 30'

#### • Gare ferroviaire Espinho

→ Espinho, District d'Aveiro, Région Centre (Portugal), Portugal  
→ Temps : 20'

#### • Autoroute (sortie) A32

→ Louredo, District d'Aveiro, Région Centre (Portugal), Portugal  
→ Distance : 1,5km  
→ Temps : 5'

- Louredo : (20m)
- Santa Maria da Feira : (10km)
- Porto : (25km)

### Contact

Langues parlées



Location de vacances  
Louredo - Portugal  
"Casa Branca"

7  
Réserver

Calendrier des disponibilités - à partir de : novembre 2020

Nov	D	L	Ma	Me	J	V	S	D	L	Ma	Me	J	V	S	D	L	Ma	Me	J	V	S	D	L	Ma	Me	J	V	S	D	L
2020	1	2	3	4	5	6	7	8	9	10	11	12	13	14	15	16	17	18	19	20	21	22	23	24	25	26	27	28	29	30
																									-	-	-	-	-	-

Dec	Ma	Me	J	V	S	D	L	Ma	Me	J	V	S	D	L	Ma	Me	J	V	S	D	L	Ma	Me	J							
2020	1	2	3	4	5	6	7	8	9	10	11	12	13	14	15	16	17	18	19	20	21	22	23	24	25	26	27	28	29	30	31
	-	-	-	-	-	-	-	-	-	-	-	-	-	-	-	-	-	-	-	-	-	-	-	-	-	-	-	-	-	-	

Jan	V	S	D	L	Ma	Me	J	V	S	D	L	Ma	Me	J	V	S	D	L	Ma	Me	J	V	S	D							
2021	1	2	3	4	5	6	7	8	9	10	11	12	13	14	15	16	17	18	19	20	21	22	23	24	25	26	27	28	29	30	31
	-	-	-	-	-	-	-	-	-	-	-	-	-	-	-	-	-	-	-	-	-	-	-	-	-	-	-	-	-	-	

Fev	L	Ma	Me	J	V	S	D	L	Ma	Me	J	V	S	D	L	Ma	Me	J	V	S	D							
2021	1	2	3	4	5	6	7	8	9	10	11	12	13	14	15	16	17	18	19	20	21	22	23	24	25	26	27	28
	-	-	-	-	-	-	-	-	-	-	-	-	-	-	-	-	-	-	-	-	-	-	-	-	-	-	-	-

Mar	L	Ma	Me	J	V	S	D	L	Ma	Me	J	V	S	D	L	Ma	Me	J	V	S	D	L	Ma	Me							
2021	1	2	3	4	5	6	7	8	9	10	11	12	13	14	15	16	17	18	19	20	21	22	23	24	25	26	27	28	29	30	31
	-	-	-	-	-	-	-	-	-	-	-	-	-	-	-	-	-	-	-	-	-	-	-	-	-	-	-	-	-	-	

Avr	J	V	S	D	L	Ma	Me	J	V	S	D	L	Ma	Me	J	V	S	D	L	Ma	Me	J	V							
2021	1	2	3	4	5	6	7	8	9	10	11	12	13	14	15	16	17	18	19	20	21	22	23	24	25	26	27	28	29	30
	-	-	-	-	-	-	-	-	-	-	-	-	-	-	-	-	-	-	-	-	-	-	-	-	-	-	-	-	-	-

Mai	S	D	L	Ma	Me	J	V	S	D	L	Ma	Me	J	V	S	D	L	Ma	Me	J	V	S	D	L							
2021	1	2	3	4	5	6	7	8	9	10	11	12	13	14	15	16	17	18	19	20	21	22	23	24	25	26	27	28	29	30	31
	-	-	-	-	-	-	-	-	-	-	-	-	-	-	-	-	-	-	-	-	-	-	-	-	-	-	-	-	-	-	

Juin	Ma	Me	J	V	S	D	L	Ma	Me	J	V	S	D	L	Ma	Me	J	V	S	D	L	Ma	Me							
2021	1	2	3	4	5	6	7	8	9	10	11	12	13	14	15	16	17	18	19	20	21	22	23	24	25	26	27	28	29	30
	-	-	-	-	-	-	-	-	-	-	-	-	-	-	-	-	-	-	-	-	-	-	-	-	-	-	-	-	-	

Juil	J	V	S	D	L	Ma	Me	J	V	S	D	L	Ma	Me	J	V	S	D	L	Ma	Me	J	V	S							
2021	1	2	3	4	5	6	7	8	9	10	11	12	13	14	15	16	17	18	19	20	21	22	23	24	25	26	27	28	29	30	31
	-	-	-	-	-	-	-	-	-	-	-	-	-	-	-	-	-	-	-	-	-	-	-	-	-	-	-	-	-	-	

Août	D	L	Ma	Me	J	V	S	D	L	Ma	Me	J	V	S	D	L	Ma	Me	J	V	S	D	L	Ma							
2021	1	2	3	4	5	6	7	8	9	10	11	12	13	14	15	16	17	18	19	20	21	22	23	24	25	26	27	28	29	30	31
	-	-	-	-	-	-	-	-	-	-	-	-	-	-	-	-	-	-	-	-	-	-	-	-	-	-	-	-	-	-	

 Réservé

Location de vacances  
District d'Aveiro - Région Centre (Portugal)  
"Casa Branca"

8  
[Réserver](#)

Calendrier des disponibilités - à partir de : août 2021





Sep	Me	J	V	S	D	L	Ma	Me	J	V	S	D	L	Ma	Me	J	V	S	D	L	Ma	Me	J	V	S	D	L	Ma	Me	J
2021	1	2	3	4	5	6	7	8	9	10	11	12	13	14	15	16	17	18	19	20	21	22	23	24	25	26	27	28	29	30
-	-	-	-	-	-	-	-	-	-	-	-	-	-	-	-	-	-	-	-	-	-	-	-	-	-	-	-	-	-	-

Oct	V	S	D	L	Ma	Me	J	V	S	D	L	Ma	Me	J	V	S	D	L	Ma	Me	J	V	S	D							
2021	1	2	3	4	5	6	7	8	9	10	11	12	13	14	15	16	17	18	19	20	21	22	23	24	25	26	27	28	29	30	31
-	-	-	-	-	-	-	-	-	-	-	-	-	-	-	-	-	-	-	-	-	-	-	-	-	-	-	-	-	-	-	

Réservé

[Mois : Suivant >>](#)

Tarifs de location - Maison - de 1 à 6 Personne(s)

Tarifs	Nuit	Week-end	Semaine	2 semaines	Mois
 Basse Saison	45€ > 5	210€	270€	495€	800€
 Moyenne Saison	55€ > 5	250€	310€	580€	900€
 Haute Saison	72€ (Samedi) > 7	-	550€	930€	1600€
 Spécial fêtes	60€ > 6	280€	360€	650€	-

(Jour d'arrivée) > Minimum Nuit

[Réserver](#)

Conditions de réservations

• Réservation

→ Versement à la réservation :  
35% du montant de la location  
→ Versement du solde :  
à la remise des clefs

• Location

→ Charges comprises  
→ Taxe de séjours incluse  
→ Prévoir supplément pour :  
- animaux

[► Réserver](#)

[► Contacter le propriétaire](#)

Modes de paiement acceptés

• Virement bancaire • Chèque de banque  
• Espèces

Contactez directement les propriétaires

[www.iha.fr](http://www.iha.fr)  
N° annonce  
60076  
>> Réserver <<

Contact

Langues parlées



N° annonce 60076

[www.iha.fr](http://www.iha.fr)

