

Location de vacances Vallée de la Tarentaise "Chalet Montalbert"

Chalet chaleureux spacieux et très bien aménagé. Bâti sur deux étages et d'une surface de 170 m², chacun pourra trouver un lit dans une des 5 belles chambres. Une cuisine entièrement équipée ainsi qu'un salon.



Chalet, individuel(le), de 1 étage dans un(e) Propriété privée

Cadre : montagnard, tranquille

Capacité : de 6 à 12 personne(s)

Chambre(s) : 5

Pièce(s) : 6



Meublés de Tourisme (2 étoiles)

Longefoy - Savoie (73) - Rhône Alpes

France

Réservation : +33 (0) 6 82 42 50 21 (France)

N° annonce 30559

www.iha.fr



Location de vacances



Chalet, individuel(le), de 1 étage dans un(e) Propriété privée

- **Idéal pour plusieurs familles, groupe**
- **Vue :** panoramique, dégagée, montagne, campagne, forêt, village
- **Cadre :** montagnard, tranquille
- **Exposition :** Sud

" MONTALBERT : 21 pistes. LA PLAGNE : 225 Kms de pistes. LES ARCS /PARADISKI : 236 Pistes balisées. Ski de fond, raquettes, sentiers piétons balisés, chiens de traîneau. La Plagne Montalbert reste un village typiquement savoyard qui fait partie du domaine de Paradiski. Idéal pour passer des vacances en famille ou entre amis. Parfait pour tous niveaux de ski. Directement lié au Paradiski avec un niveau d'altitude de 1350m à 3250m. "

Les plus

- **Parking :**
Parking non couvert : 6 sur le terrain.
- **Avantages :**
Local à ski, babyfoot
- **Equipements bébé :**
Chaise bébé, baignoire bébé, pot bébé



Environnement & localisation



Montagne



Ski



Culture

" Grâce aux pistes orientées nord, et aux canons à neige installés ces dernières années, les pistes restent ouvertes jusqu'au la fermeture des stations. "

Loisirs

- **Loisirs à moins de 20 km / 12 miles :**

Ski alpin, ski de fond, ski hors piste, ski de randonnée, Télémark ski, snowboard, luge (piste), moto neige, bobsleigh, traîneau à chien, baignade, Pédalo, canoë-kayak, canyoning, rafting, chemin de promenade, sentier côtier/forestier, randonnée, escalade, varappe, VTT (itinéraire circuit), delta plane, parapente, balade à dos d'âne, chasse, acrobancane, pêche, terrain de pétanque

- **Encadrement :**

École de ski, jardin de ski enfant

- **Attraits et détente :**

Bar/pub, discothèque, restaurant, réserve naturelle, site historique, musée, boutique d'artisanat, cave et dégustation de vin, casino

Environnement

- **Site :**

Pistes de ski 1,5km
Remontées mécaniques 1,5km
Rapides sur rivières 7,5km
Cascade 7,5km
Plan d'eau 10km
Lac 10km
Forêt 200m
Massif montagneux <50m
Via ferrata 15km

- **Commodités :**

Garderie 1,5km
Centre village 200m
Centre ville 7,5km
Liaison bus pistes de ski 200m
Location de vélo/VTT 1,5km
Location de matériel de ski 1,5km
Location linge/blanchisserie 1,5km
Traiteur 1,5km
Petits commerces 1,5km
Super marché 7,5km
Salon de coiffure 1,5km
Cyber café 300m
Poste 7,5km
Banque 7,5km
Distributeur automatique de billets 1,5km
Pharmacie 7,5km
Médecin 7,5km
Hôpital 20km





Intérieur

- **Capacité d'accueil :**
de 6 à 12 personne(s) (10 adultes, 2 enfant(s))
- **Superficie habitable :**
180m²
- **Agencement intérieur :**
6 pièce(s), 5 chambre(s), 1 salle(s) de bain, 1 salle(s) de douche, 2 WC, séjour 40m², cuisine américaine, salle à manger, coin du feu, cellier
- **Couchage - lit(s) :**
1 lit(s) double(s), 1 lit(s) king-size(s), 5 lit(s) simple(s), 2 lits superposés, 2 lit(s) bébé
- **Confort :**
Cheminée, T.V., lecteur DVD, collection de livres, prise antenne t.v., téléphone, wifi, armoire, placard, penderie, sèche-cheveux, sèche-serviettes chauffant, ventilateur d'appoint, chauffage central, baie vitrée, rideaux, double-vitrage, alarme feu sécurité
- **Equipement ménager :**
Vaisselle/couverts, ustensiles et batterie de cuisine, cafetière, machine à café électrique, bouilloire électrique, grille-pain, presse-agrumes, robot ménager, crêpière, appareil à raclette, appareil à fondue, grille-viande, plaques de cuisson, four, micro-ondes, hotte aspirante, réfrigérateur, congélateur, lave-vaisselle, lave-linge, aspirateur, fer à repasser, planche à repasser

Extérieur

- **Superficie du terrain :**
800m²
- **Installation extérieure :**
Terrasse 20m², terrasse couverte 7m², balcon
- **Cadre extérieur :**
Cour privée, jardin 800m²
- **Equipements extérieurs :**
Barbecue, 10 chaise(s) de jardin, parasol, 6 chaise(s) longue(s), 4 transat(s)



Services

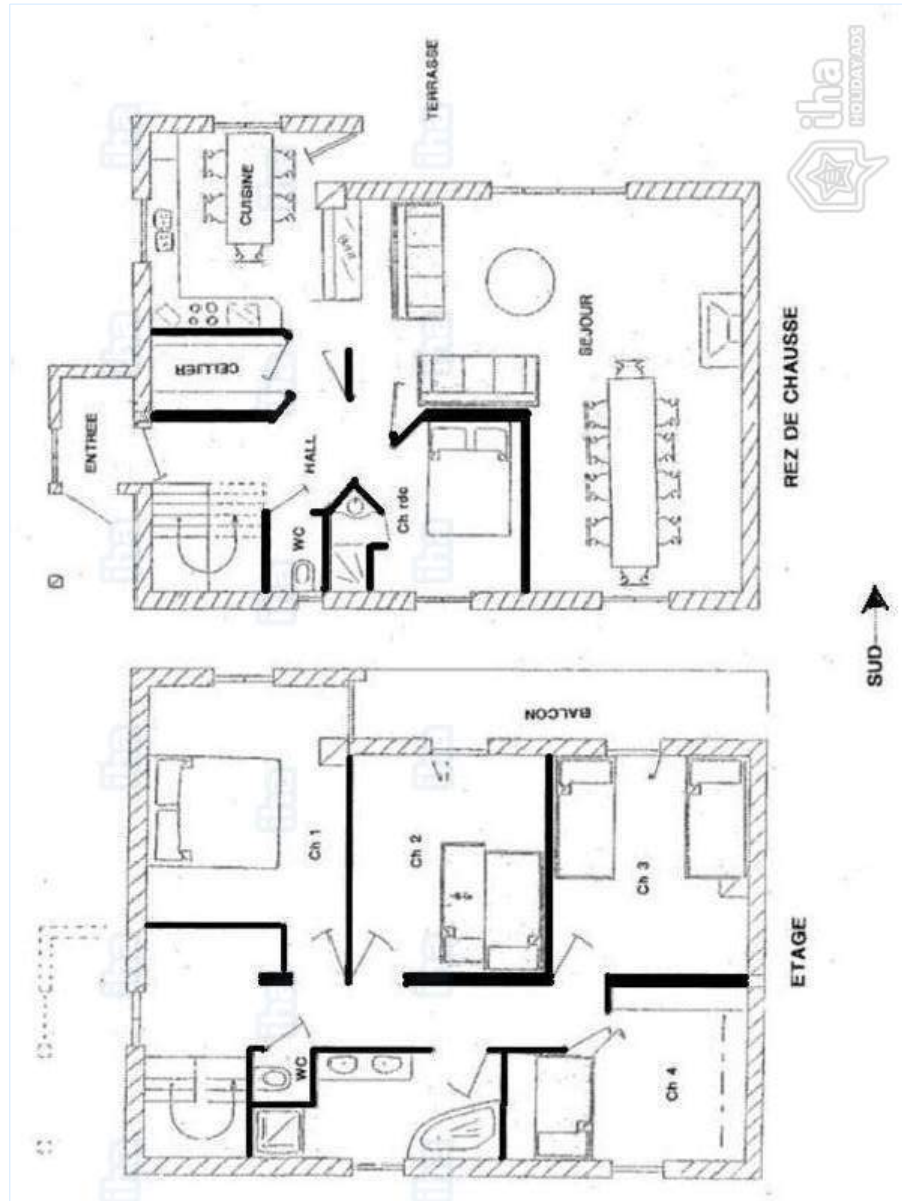
- **Linge :**
Draps possible en sus (1 fois/semaine +12 €), Linge de toilette, Linge de maison, Couverture(s), Couette(s), Oreiller(s)
- **Maison :**
Entretien ménager possible en sus, Nettoyage de départ possible en sus (+200 €), Déneigement possible en sus, Parking, Transfert gare aéroport possible en sus
- **Personnel :**
Garde d'enfant possible en sus, Baby club possible en sus, Kid's club possible en sus, Club ado possible en sus

Informations pratiques

- **Informations pratiques**
Enfants bienvenus
Location non fumeur, couverture téléphonie mobile, transport personnel souhaitable
Eau : chaude/froide
Tension électrique : 220-240V / 50Hz
Alimentation électrique : secteur
- **Accueil de personne handicapée**
Accès fauteuil roulant
Aménagements pour handicap : moteur



Plan d'agencement



www.ihaf.fr

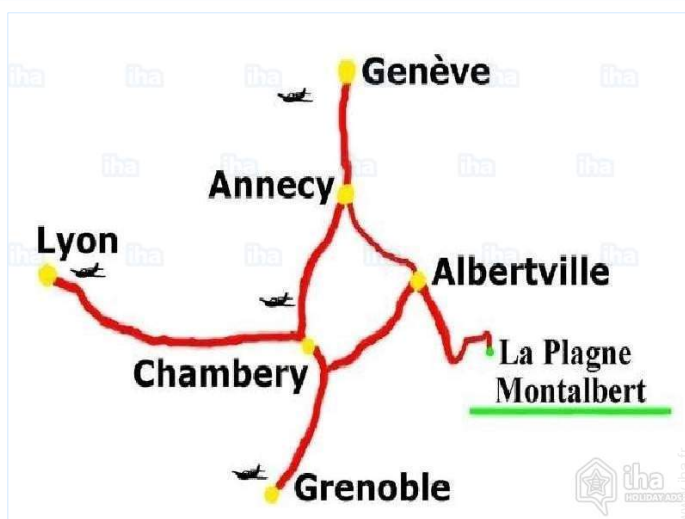
Album photos - 1



Album photos - 2




Plan d'accès



Localisation & Accès

" Le petit village de Longefoy où se trouve le chalet, n'est lui qu'à quelques minutes de Montalbert (1,7km) navettes gratuites lors des vacances scolaires. "

 Coordonnées GPS en degrés, minutes, secondes: Latitude 45°32'14"N - Longitude 6°37'29"E ([Hébergement](#))

Adresse

→ Chemin du Calvaire
Longefoy
73210 Longefoy

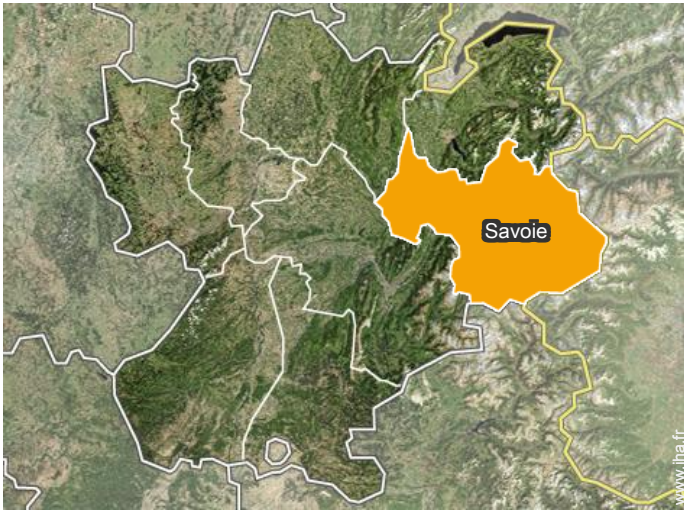
- Aime : (7,5km)
- Bourg Saint Maurice : (23km)
- Albertville : (45km)

Contact

Langues parlées



Localisation



Location de vacances
Savoie - Rhône Alpes
"Chalet Montalbert"

Calendrier des disponibilités - à partir de : novembre 2017

Nov	Me	J	V	S	D	L	Ma	Me	J	V	S	D	L	Ma	Me	J	V	S	D	L	Ma	Me	J	V	S	D	L	Ma	Me	J
2017	1	2	3	4	5	6	7	8	9	10	11	12	13	14	15	16	17	18	19	20	21	22	23	24	25	26	27	28	29	30
																						-	-	-	-	-	-	-	-	-

Dec	V	S	D	L	Ma	Me	J	V	S	D	L	Ma	Me	J	V	S	D	L	Ma	Me	J	V	S	D	L	Ma	Me	J	V	S	D
2017	1	2	3	4	5	6	7	8	9	10	11	12	13	14	15	16	17	18	19	20	21	22	23	24	25	26	27	28	29	30	31
	-	-	-	-	-	-	-	-	-	-	-	-	-	-	-	-	-	-	-	-	-	-	-	-	-	-	-	-	-	-	

Jan	L	Ma	Me	J	V	S	D	L	Ma	Me	J	V	S	D	L	Ma	Me	J	V	S	D	L	Ma	Me	J	V	S	D	L	Ma	Me
2018	1	2	3	4	5	6	7	8	9	10	11	12	13	14	15	16	17	18	19	20	21	22	23	24	25	26	27	28	29	30	31
	-	-	-	-	-	-	-	-	-	-	-	-	-	-	-	-	-	-	-	-	-	-	-	-	-	-	-	-	-	-	

Fev	J	V	S	D	L	Ma	Me	J	V	S	D	L	Ma	Me	J	V	S	D	L	Ma	Me							
2018	1	2	3	4	5	6	7	8	9	10	11	12	13	14	15	16	17	18	19	20	21	22	23	24	25	26	27	28
	-	-	-	-	-	-	-	-	-	-	-	-	-	-	-	-	-	-	-	-	-	-	-	-	-	-	-	-

Mar	J	V	S	D	L	Ma	Me	J	V	S	D	L	Ma	Me	J	V	S	D	L	Ma	Me	J	V	S	D	L	Ma	Me	J	V	S
2018	1	2	3	4	5	6	7	8	9	10	11	12	13	14	15	16	17	18	19	20	21	22	23	24	25	26	27	28	29	30	31
	-	-	-	-	-	-	-	-	-	-	-	-	-	-	-	-	-	-	-	-	-	-	-	-	-	-	-	-	-	-	

Avr	D	L	Ma	Me	J	V	S	D	L	Ma	Me	J	V	S	D	L	Ma	Me	J	V	S	D	L	Ma	Me	J	V	S	D	L
2018	1	2	3	4	5	6	7	8	9	10	11	12	13	14	15	16	17	18	19	20	21	22	23	24	25	26	27	28	29	30
	-	-	-	-	-	-	-	-	-	-	-	-	-	-	-	-	-	-	-	-	-	-	-	-	-	-	-	-	-	

Mai	Ma	Me	J	V	S	D	L	Ma	Me	J	V	S	D	L	Ma	Me	J	V	S	D	L	Ma	Me	J	V	S	D	L	Ma	Me	J
2018	1	2	3	4	5	6	7	8	9	10	11	12	13	14	15	16	17	18	19	20	21	22	23	24	25	26	27	28	29	30	31
	-	-	-	-	-	-	-	-	-	-	-	-	-	-	-	-	-	-	-	-	-	-	-	-	-	-	-	-	-	-	

Juin	V	S	D	L	Ma	Me	J	V	S	D	L	Ma	Me	J	V	S	D	L	Ma	Me	J	V	S	D	L	Ma	Me	J	V	S
2018	1	2	3	4	5	6	7	8	9	10	11	12	13	14	15	16	17	18	19	20	21	22	23	24	25	26	27	28	29	30
	-	-	-	-	-	-	-	-	-	-	-	-	-	-	-	-	-	-	-	-	-	-	-	-	-	-	-	-	-	

Juil	D	L	Ma	Me	J	V	S	D	L	Ma	Me	J	V	S	D	L	Ma	Me	J	V	S	D	L	Ma	Me	J	V	S	D	L	Ma
2018	1	2	3	4	5	6	7	8	9	10	11	12	13	14	15	16	17	18	19	20	21	22	23	24	25	26	27	28	29	30	31
	-	-	-	-	-	-	-	-	-	-	-	-	-	-	-	-	-	-	-	-	-	-	-	-	-	-	-	-	-	-	

Août	Me	J	V	S	D	L	Ma	Me	J	V	S	D	L	Ma	Me	J	V	S	D	L	Ma	Me	J	V	S	D	L	Ma	Me	J	V
2018	1	2	3	4	5	6	7	8	9	10	11	12	13	14	15	16	17	18	19	20	21	22	23	24	25	26	27	28	29	30	31
	-	-	-	-	-	-	-	-	-	-	-	-	-	-	-	-	-	-	-	-	-	-	-	-	-	-	-	-	-	-	

Location de vacances
Longefoy - France
"Chalet Montalbert"

10
[Réserver](#)






Calendrier des disponibilités - à partir de : août 2018

Sep	S	D	L	Ma	Me	J	V	S	D	L	Ma	Me	J	V	S	D	L	Ma	Me	J	V	S	D							
2018	1	2	3	4	5	6	7	8	9	10	11	12	13	14	15	16	17	18	19	20	21	22	23	24	25	26	27	28	29	30
	-	-	-	-	-	-	-	-	-	-	-	-	-	-	-	-	-	-	-	-	-	-	-	-	-	-	-	-	-	

Oct	L	Ma	Me	J	V	S	D	L	Ma	Me	J	V	S	D	L	Ma	Me	J	V	S	D	L	Ma	Me							
2018	1	2	3	4	5	6	7	8	9	10	11	12	13	14	15	16	17	18	19	20	21	22	23	24	25	26	27	28	29	30	31
	-	-	-	-	-	-	-	-	-	-	-	-	-	-	-	-	-	-	-	-	-	-	-	-	-	-	-	-	-	-	

[Mois : Suivant >>](#)

Tarifs de location - Chalet - de 6 à 12 Personne(s)

Tarifs	Nuit	Week-end	Semaine	2 semaines	Mois
 Basse Saison	400€ ↓	475€	800€	-	-
 Moyenne Saison	400€	475€	1000€ (Samedi)	-	-
 Haute Saison	400€ ↓	550€	2250€ (Samedi)	-	-
 Spécial fêtes	400€ ↓	550€	2250€ (Samedi)	2400€	-
 Période promotionnelle	-	-	1800€ (Samedi)	2000€ (Samedi)	-

↓ Tarif dégressif (Jour d'arrivée)

[Réserver](#)



Conditions de réservations

• Réservation

- Versement à la réservation : 30% du montant de la location
- Versement du solde : 2 semaines avant le séjour
- Caution demandée : 1000€

• Location

- Charges comprises
- Taxe de séjours incluse
- Forfait ménage départ en sus : 200€
- Prévoir supplément pour :
 - bois de chauffage

Modes de paiement acceptés

- Virement bancaire
- Chèque bancaire
- Chèque de banque
- Espèces
- Chèque vacances

Contact

Langues parlées



► Réserver

► Contacter le propriétaire

Contactez directement les propriétaires

www.iha.fr
N° annonce
30559
>> Réserver <<