

Location de vacances Lisbonne "Orquidea"

Appartement T2 Duplex dans le centre de Lisbonne pour 5 personnes. Dans une colline tranquille dans le centre de Lisbonne. Plein de lumière et de soleil tout au long de la journée. Il a 2 chambres: 1 avec un lit king et une petite toilette et l'autre avec



Appartement au 2ème étage, entrée commune, dans un(e) Maison de 4 étages

Cadre : citadin, tranquille

Capacité : de 1 à 5 personne(s)

Chambre(s) : 2

Pièce(s) : 3

Lisbonne - District de Lisbonne - Lisbonne et Vallée du Tage
Portugal

N° annonce 50192

www.ihaf.fr



Location de vacances



Appartement au 2ème étage, entrée commune, dans un(e) Maison de 4 étages

- **Idéal pour tout public, famille**
- **Vue** : panoramique, dégagée, sans vis à vis, cour, ville, sur les toits
- **Cadre** : citadin, tranquille
- **Exposition** : Sud-ouest

" Le locateur vous attendra pour vous dans l'appartement le jour de votre arrivée. Il y a des informations touristiques dans l'appartement. Il est interdit de faire du bruit après 23:00. S'il vous plaît, séparez les ordures. Respectez les voisins et ne fait pas de bruit dans l'escalier de l'immeuble. Fumeurs admis uniquement à l'extérieur sur le balcon. Veuillez laisser l'appartement dans des conditions acceptables. Il est interdit de faire des parties sur l'appartement. On vous demandera de remplir le Bulletin d'hébergement avant votre séjour dans cet appartement. Le bulletin d'hébergement SEF est destiné à surveiller les ressortissants étrangers dans le pays. Tous les ressortissants étrangers, y compris les ressortissants des autres États membres de l'Union européenne, doivent remplir un bulletin d'hébergement lors de votre séjour dans un hôtel, station touristique, établissement d'hébergement local ou des hébergements touristiques similaires. "

Les plus

- **Equipements bébé** :
Table à langer, parc à bébé

Environnement & localisation



Ville



Culture

" L'appartement est inscrit auprès de Lisboa Conseil comme un Local d'hébergement 5998&6458AL. Duplex appartement (100 m2) rénové par des architectes dans un bâtiment du siècle. L'appartement dispose de 2 étages: 1) au rez-de-chaussée, il y a une grande salle qui sépare les 2 chambres à coucher, une avec un WC et un lit double et une avec 2 lits simples. Chaque chambre dispose d'une fenêtre, et on a un petit balcon. 2) à l'étage, vous trouverez la salle de séjour avec un long balcon et une salle de bains et une cuisine. L'appartement dispose de beaucoup de lumière. L'appartement est un bâtiment du siècle après le tremblement de terre en 1750. C'est le choix parfait pour ceux qui préfèrent rester dans un quartier calme, mais toujours seulement quelques mètres de l'épicentre de cette ville animée. Elle est entièrement meublée avec lumière abondante. Il possède 2 balcons. La rue, typiquement « lisboeta », est très calme et sûr. "

Loisirs

- **Loisirs à moins de 20 km / 12 miles** :

Baignade

- **Attraites et détente** :

Bar/pub, restaurant, cinéma, parc et jardin, zoo/parc animalier, centre d'exposition, galerie d'art, site historique, musée, théâtre, opéra, antiquité & brocante, boutique d'artisanat, cave et dégustation de vin, centre de remise en forme

Environnement

- **Site** :

Plage de sable 15km
Rivière 3km
Forêt 30km

- **Commodités** :

Centre ville 200m
Station de métro 200m
Petits commerces 100m
Boutiques de luxe et marques 200m
Salon de coiffure 100m
Cyber café 100m
Poste 800m
Banque 200m
Distributeur automatique de billets 100m
Pharmacie 100m
Médecin 100m
Hôpital 100m
Dispensaire 100m



salon télévision



séjour



salle à manger

Extérieur

- **Installation extérieure :**
Terrasse 6m², balcon 2m²
- **Cadre extérieur :**
Jardin paysagé 50m²



aménagement intérieur

Intérieur

- **Capacité d'accueil :**
de 1 à 5 personne(s) (5 adultes)
- **Superficie habitable :**
100m²
- **Agencement intérieur :**
3 pièce(s), 2 chambre(s), 1 salle(s) de douche, 2 WC, séjour 25m², cuisine indépendante, salle à manger, salon télévision, véranda
- **Couchage - lit(s) :**
1 lit(s) double(s), 2 lit(s) simple(s), 1 canapé-lit(s) 1pers, 1 lit(s) bébé
- **Confort :**
T.V., chaine hifi, lecteur DVD, prise antenne t.v., cable/satellite, accès internet, accès internet haut débit, wifi, placard, penderie, radio-réveil, sèche-cheveux, sèche-serviettes chauffant, ventilateur d'appoint, chauffage électrique, rideaux, double-vitrage, alarme feu sécurité
- **Equipement ménager :**
Vaisselle/couverts, ustensiles et batterie de cuisine, machine à café électrique, machine à café espresso, bouilloire électrique, grille-pain, grille-viande, cuisinière électrique, plaques de cuisson, mini-four, micro-ondes, réfrigérateur, congélateur, lave-vaisselle, lave-linge, aspirateur, fer à repasser, planche à repasser

Services

- **Linge :**
Draps, Linge de toilette, Linge de maison, Couverture(s), Couette(s), Oreiller(s)
- **Maison :**
Entretien ménager possible en sus (1 fois/semaine +7€)

Informations pratiques

- **Informations pratiques**
Enfants bienvenus
Animaux acceptés sous conditions (s'informer auprès du propriétaire)
Couverture téléphonie mobile
Eau : chaude/froide
Tension électrique : 220-240V / 50Hz
Alimentation électrique : secteur



Album photos - 1



séjour



salon télévision



salle à manger



aménagement intérieur

Album photos - 2



vue depuis l'appartement



cuisine indépendante



vue depuis la cuisine



WC



Agencement intérieur



aménagement intérieur



chambre principale

Album photos - 3



chambre junior



chambre junior



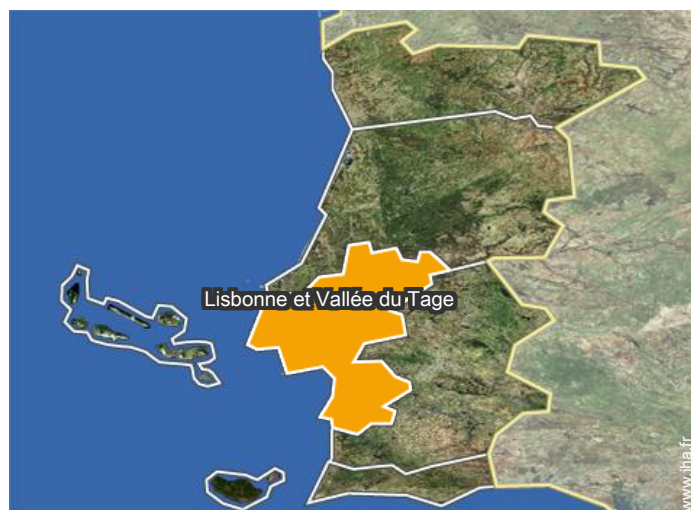
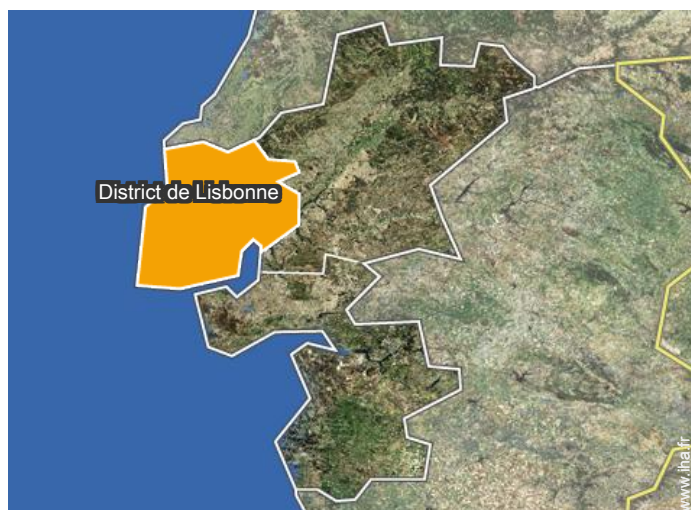
façade



Cadre extérieur




Localisation



Localisation & Accès

" Stratégiquement situé au centre de Lisbonne, c'est seulement à quelques pas du glamour d'Avenida da Liberdade et à quelques pas des quartiers plus populaires de la ville, comme la Baixa, Chiado, Bairro Alto, Príncipe Real, Castelo et Marquês de Pombal. En août, vous serez en mesure d'aller à la plage artificielle à Jardim do Torel, à 5 minutes de l'appartement et avec une vue magnifique sur Lisbonne. La station de métro « Avenida » est au bas de la rue. "

 Coordonnées GPS en degrés, minutes, secondes: Latitude 38°43'16"N - Longitude 9°8'36"O ([Hébergement](#))

Adresse

→ Rua da Caridade, n 7 - 3 Dto
1000 Lisbonne

• Aéroport Lisbon Portela

→ Lisbonne, District de Lisbonne, Lisbonne et Vallée du Tage, Portugal
→ Distance : 7,5km
→ Temps : 20'

• Gare ferroviaire Lisboa Cais do Sodré

→ Lisbonne, District de Lisbonne, Lisbonne et Vallée du Tage, Portugal

→ Distance : 2km
→ Temps : 30'

• Gare ferroviaire Lisboa Rossio

→ Lisbonne, District de Lisbonne, Lisbonne et Vallée du Tage, Portugal
→ Distance : 200m
→ Temps : 5'

• Lisbonne : (1km)

• Sintra : (30km)

• Cascais : (25km)

Contact

Langues parlées



Location de vacances
 District de Lisbonne - Lisbonne et Vallée du Tage
"Orquidea"

8
[Réserver](#)

Calendrier des disponibilités - à partir de : février 2018

Feb	J	V	S	D	L	Ma	Me	J	V	S	D	L	Ma	Me	J	V	S	D	L	Ma	Me	J	V	S	D	L	Ma	Me
2018	1	2	3	4	5	6	7	8	9	10	11	12	13	14	15	16	17	18	19	20	21	22	23	24	25	26	27	28

Mar	J	V	S	D	L	Ma	Me	J	V	S	D	L	Ma	Me	J	V	S	D	L	Ma	Me	J	V	S	D	L	Ma	Me	J	V	S
2018	1	2	3	4	5	6	7	8	9	10	11	12	13	14	15	16	17	18	19	20	21	22	23	24	25	26	27	28	29	30	31
	-	-	-	-	-	-	-	-	-	-	-	-	-	-	-	-	-	-	-	-	-	-	-	-	-	-	-	-	-	-	-

Avr	D	L	Ma	Me	J	V	S	D	L	Ma	Me	J	V	S	D	L	Ma	Me	J	V	S	D	L	Ma	Me	J	V	S	D	L
2018	1	2	3	4	5	6	7	8	9	10	11	12	13	14	15	16	17	18	19	20	21	22	23	24	25	26	27	28	29	30
	-	-	-	-	-	-	-	-	-	-	-	-	-	-	-	-	-	-	-	-	-	-	-	-	-	-	-	-	-	-

Mai	Ma	Me	J	V	S	D	L	Ma	Me	J	V	S	D	L	Ma	Me	J	V	S	D	L	Ma	Me	J	V	S	D	L	Ma	Me	J
2018	1	2	3	4	5	6	7	8	9	10	11	12	13	14	15	16	17	18	19	20	21	22	23	24	25	26	27	28	29	30	31
	-	-	-	-	-	-	-	-	-	-	-	-	-	-	-	-	-	-	-	-	-	-	-	-	-	-	-	-	-	-	-

Juin	V	S	D	L	Ma	Me	J	V	S	D	L	Ma	Me	J	V	S	D	L	Ma	Me	J	V	S	D	L	Ma	Me	J	V	S
2018	1	2	3	4	5	6	7	8	9	10	11	12	13	14	15	16	17	18	19	20	21	22	23	24	25	26	27	28	29	30
	-	-	-	-	-	-	-	-	-	-	-	-	-	-	-	-	-	-	-	-	-	-	-	-	-	-	-	-	-	-

Juil	D	L	Ma	Me	J	V	S	D	L	Ma	Me	J	V	S	D	L	Ma	Me	J	V	S	D	L	Ma	Me	J	V	S	D	L	Ma
2018	1	2	3	4	5	6	7	8	9	10	11	12	13	14	15	16	17	18	19	20	21	22	23	24	25	26	27	28	29	30	31
	-	-	-	-	-	-	-	-	-	-	-	-	-	-	-	-	-	-	-	-	-	-	-	-	-	-	-	-	-	-	-

Août	Me	J	V	S	D	L	Ma	Me	J	V	S	D	L	Ma	Me	J	V	S	D	L	Ma	Me	J	V	S	D	L	Ma	Me	J	V
2018	1	2	3	4	5	6	7	8	9	10	11	12	13	14	15	16	17	18	19	20	21	22	23	24	25	26	27	28	29	30	31
	-	-	-	-	-	-	-	-	-	-	-	-	-	-	-	-	-	-	-	-	-	-	-	-	-	-	-	-	-	-	-

Sep	S	D	L	Ma	Me	J	V	S	D	L	Ma	Me	J	V	S	D	L	Ma	Me	J	V	S	D	L	Ma	Me	J	V	S	D
2018	1	2	3	4	5	6	7	8	9	10	11	12	13	14	15	16	17	18	19	20	21	22	23	24	25	26	27	28	29	30
	-	-	-	-	-	-	-	-	-	-	-	-	-	-	-	-	-	-	-	-	-	-	-	-	-	-	-	-	-	-

Oct	L	Ma	Me	J	V	S	D	L	Ma	Me	J	V	S	D	L	Ma	Me	J	V	S	D	L	Ma	Me	J	V	S	D	L	Ma	Me
2018	1	2	3	4	5	6	7	8	9	10	11	12	13	14	15	16	17	18	19	20	21	22	23	24	25	26	27	28	29	30	31
	-	-	-	-	-	-	-	-	-	-	-	-	-	-	-	-	-	-	-	-	-	-	-	-	-	-	-	-	-	-	-

Nov	J	V	S	D	L	Ma	Me	J	V	S	D	L	Ma	Me	J	V	S	D	L	Ma	Me	J	V	S	D	L	Ma	Me	J	V
2018	1	2	3	4	5	6	7	8	9	10	11	12	13	14	15	16	17	18	19	20	21	22	23	24	25	26	27	28	29	30
	-	-	-	-	-	-	-	-	-	-	-	-	-	-	-	-	-	-	-	-	-	-	-	-	-	-	-	-	-	-

 Réserve

Location de vacances
Lisbonne - Portugal
"Orquidea"

9

[Réserver](#)

Calendrier des disponibilités - à partir de : novembre 2018




Dec	S	D	L	Ma	Me	J	V	S	D	L	Ma	Me	J	V	S	D	L	Ma	Me	J	V	S	D	L							
2018	1	2	3	4	5	6	7	8	9	10	11	12	13	14	15	16	17	18	19	20	21	22	23	24	25	26	27	28	29	30	31
	-	-	-	-	-	-	-	-	-	-	-	-	-	-	-	-	-	-	-	-	-	-	-	-	-	-	-	-	-	-	-

Jan	Ma	Me	J	V	S	D	L	Ma	Me	J	V	S	D	L	Ma	Me	J	V	S	D	L	Ma	Me	J							
2019	1	2	3	4	5	6	7	8	9	10	11	12	13	14	15	16	17	18	19	20	21	22	23	24	25	26	27	28	29	30	31
	-	-	-	-	-	-	-	-	-	-	-	-	-	-	-	-	-	-	-	-	-	-	-	-	-	-	-	-	-	-	

Réservé

[Mois : Suivant >>](#)

Tarifs de location - Appartement - de 1 à 5 Personne(s)

Tarifs	Nuit	Week-end	Semaine	2 semaines	Mois
 Basse Saison	65€ > 3	-	-	-	-
 Moyenne Saison	75€ > 3	-	-	-	-
 Haute Saison	85€ > 3	-	-	-	-

> Minimum Nuit

[Réserver](#)

Conditions de réservations

• Réservation

- Versement à la réservation : 20% du montant de la location
- Versement du solde : à la remise des clefs
- Caution demandée : 150€

• Location

- Charges comprises
- Taxe de séjours incluse
- Forfait ménage départ en sus : 25€

[▶ Réserver](#)

[▶ Contacter le propriétaire](#)

Modes de paiement acceptés

- Virement bancaire
- PayPal
- Espèces

Contactez directement les propriétaires

www.iha.fr
N° annonce
50192
>> Réserver <<

Contact

Langues parlées



N° annonce 50192

www.iha.fr

