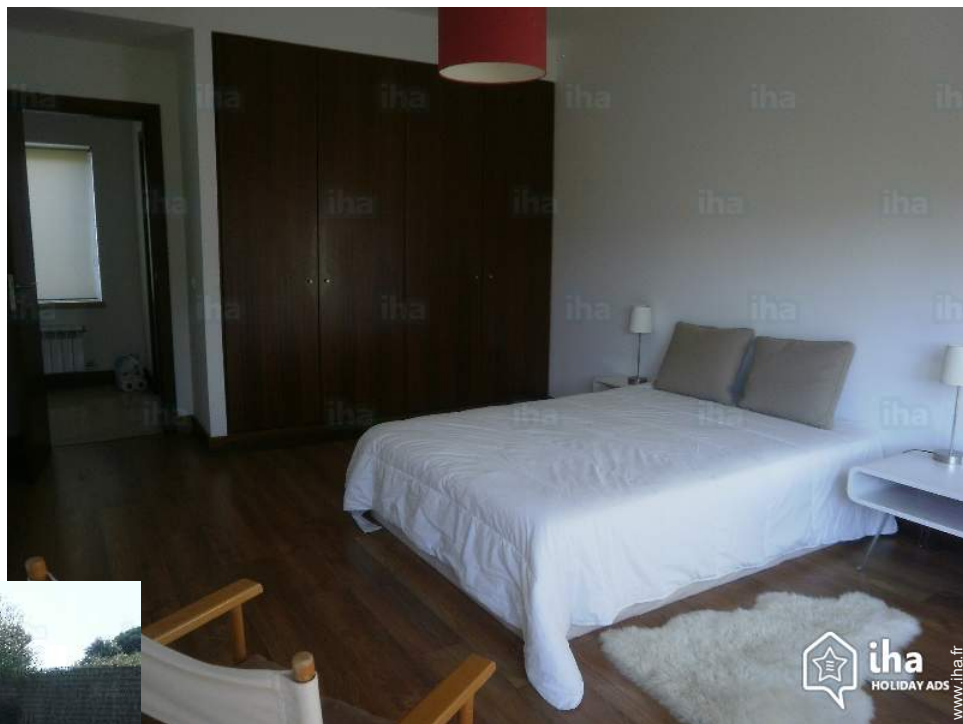


# Location de vacances Lisbonne "Campo e mar"



**Villa**, individuel(le), de plain-pied dans un  
(e) Propriété privée

Cadre : champêtre, rural

Capacité : de 2 à 6 personne(s)

Chambre(s) : 2

Pièce(s) : 3

Lisbonne - District de Lisbonne - Lisbonne et Vallée du Tage  
Portugal

N° annonce 32481

[www.iha.fr](http://www.iha.fr)



## Location de vacances



Villa, individuel(le), de plain-pied dans un(e)  
Propriété privée

- **Idéal pour tout public, famille**
- **Vue** : sans vis à vis, campagne, cour
- **Cadre** : champêtre, rural

## Les plus

- **Parking** :  
Parking non couvert



## Environnement & localisation



Campagne Golf Pêche Culture

### Loisirs

- **Loisirs à moins de 20 km / 12 miles :**

Baignade, Pédalo, plongée avec tuba, plongée en scaphandre, jet ski, bowling, basket-ball, chasse au gros

- **Attraits et détente :**

Bar/pub, discothèque, restaurant, cinéma, karaoké, parc et jardin, zoo/parc animalier, centre d'exposition, galerie d'art, site historique, musée, théâtre, antiquité & brocante, boutique d'artisanat, cave et dégustation de vin, casino

### Environnement

- **Site :**

Mer/océan 10km  
Plage de sable 2km  
Plage de naturisme 40km  
Parcours de golf 18 trous 10km  
Rivière 5km

- **Commodités :**

Arrêt/station de bus 200m  
Station de métro 500m  
Liaison bus plage 200m  
Boulangerie 200m  
Petits commerces 200m  
Super marché 200m  
Salon de coiffure 200m  
Banque 200m  
Distributeur automatique de billets 200m  
Hôpital 1,5km



### Intérieur

- **Capacité d'accueil :**  
de 2 à 6 personne(s) (6 adultes)
- **Superficie habitable :**  
100m<sup>2</sup>
- **Agencement intérieur :**  
3 pièce(s), 2 chambre(s), 1 salle(s) de bain, salle(s) de douche, salon 40m<sup>2</sup>, cuisine indépendante, véranda
- **Couchage - lit(s) :**  
1 lit(s) double(s), 1 canapé-lit(s) 2 pers, 2 lit(s) simple(s), 2 canapé-lit(s) 1pers
- **Confort :**  
Cheminée, T.V., lecteur DVD, armoire, stores, double-vitrage, interphone, digicode
- **Equipement ménager :**  
Vaisselle/couverts, ustensiles et batterie de cuisine, machine à café électrique, grille-pain, grille-viande, cuisinière à gaz, plaques de cuisson, four, micro-ondes, hotte aspirante, réfrigérateur, congélateur, lave-vaisselle, lave-linge, aspirateur, fer à repasser, planche à repasser

### Extérieur

- **Cadre extérieur :**  
Jardin, pelouse
- **Equipements extérieurs :**  
Barbecue

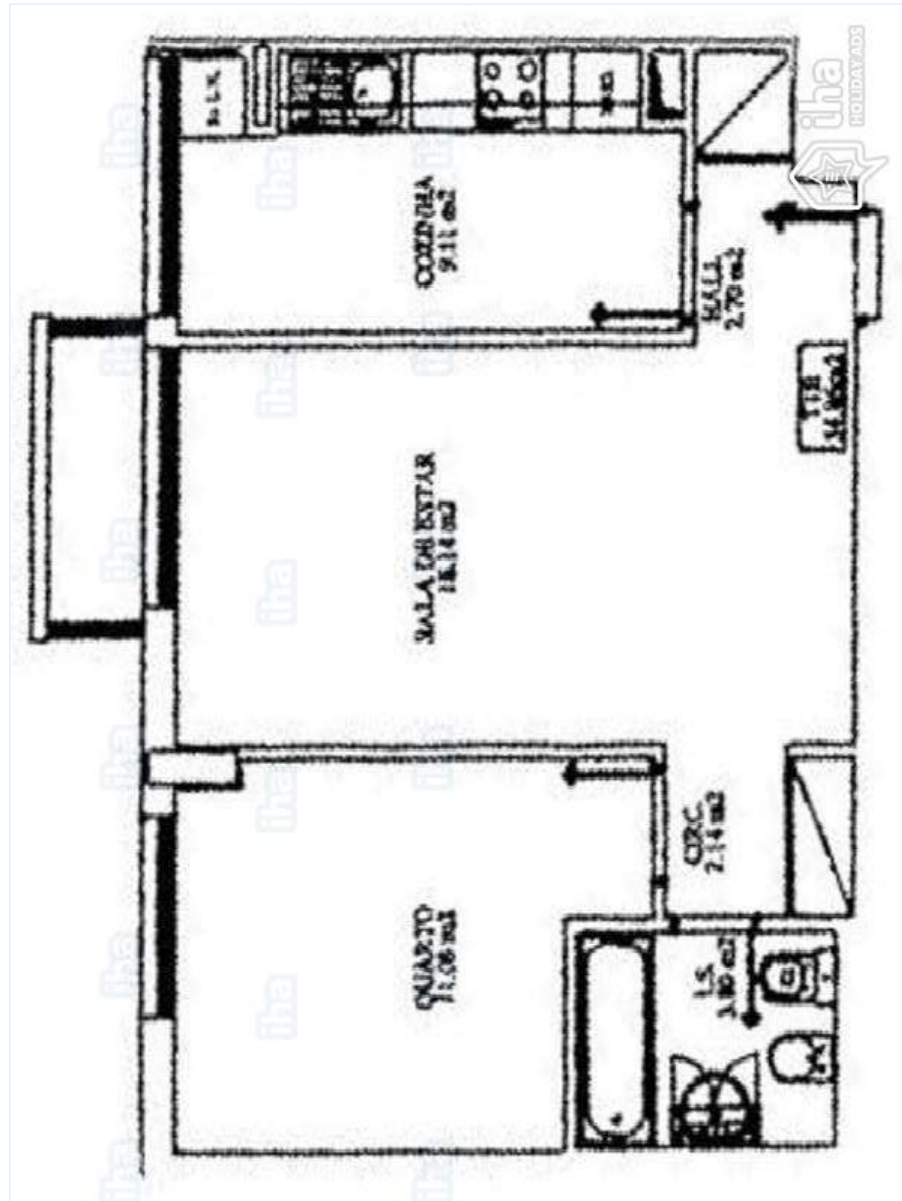
### Services

- **Linge :**  
Draps, Linge de toilette, Couverture(s), Couette(s), Oreiller(s)

### Informations pratiques

- **Informations pratiques**  
Enfants bienvenus  
Animaux acceptés sous conditions (s'informer auprès du propriétaire)  
Eau : chaude/froide  
Tension électrique : 220V / 60Hz

Plan d'agencement

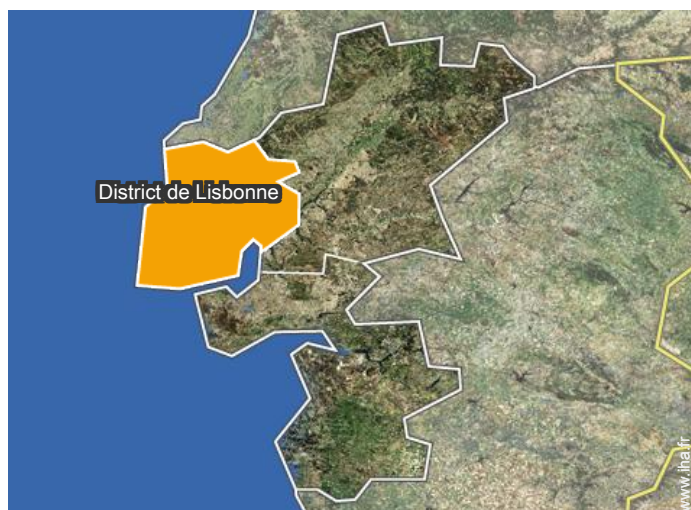


www.ihaf.fr

Album photos - 1



## Localisation



## Localisation & Accès



Coordonnées GPS en degrés, minutes, secondes: Latitude 38°44'11"N - Longitude 9°7'32"O ([Hébergement](#))

### Adresse

→ Av. Marechal Francisco da Costa  
Gomes, 46-3°C  
1000 Lisbonne

### • Aéroport Lisbon Portela

→ Lisbonne, District de Lisbonne, Lisbonne  
et Vallée du Tage, Portugal  
→ Distance : 2,5km

### • Gare ferroviaire Lisboa Santa Apolónia

→ Lisbonne, District de Lisbonne, Lisbonne  
et Vallée du Tage, Portugal  
→ Distance : 2,5km

- Lisbonne : (20m)
- Sesimbra : (39km)

## Contact

Langues  
parlées



Location de vacances  
Lisbonne - Portugal  
"Campo e mar"

Calendrier des disponibilités - à partir de : février 2018

Fev	J	V	S	D	L	Ma	Me	J	V	S	D	L	Ma	Me	J	V	S	D	L	Ma	Me	J	V	S	D	L	Ma	Me	
2018	1	2	3	4	5	6	7	8	9	10	11	12	13	14	15	16	17	18	19	20	21	22	23	24	25	26	27	28	
																									-	-	-	-	-

Mar	J	V	S	D	L	Ma	Me	J	V	S	D	L	Ma	Me	J	V	S	D	L	Ma	Me	J	V	S	D	L	Ma	Me	J	V	S
2018	1	2	3	4	5	6	7	8	9	10	11	12	13	14	15	16	17	18	19	20	21	22	23	24	25	26	27	28	29	30	31
	-	-	-	-	-	-	-	-	-	-	-	-	-	-	-	-	-	-	-	-	-	-	-	-	-	-	-	-	-	-	-

Avr	D	L	Ma	Me	J	V	S	D	L	Ma	Me	J	V	S	D	L	Ma	Me	J	V	S	D	L	Ma	Me	J	V	S	D	L
2018	1	2	3	4	5	6	7	8	9	10	11	12	13	14	15	16	17	18	19	20	21	22	23	24	25	26	27	28	29	30
	-	-	-	-	-	-	-	-	-	-	-	-	-	-	-	-	-	-	-	-	-	-	-	-	-	-	-	-	-	-

Mai	Ma	Me	J	V	S	D	L	Ma	Me	J	V	S	D	L	Ma	Me	J	V	S	D	L	Ma	Me	J	V	S	D	L	Ma	Me	J
2018	1	2	3	4	5	6	7	8	9	10	11	12	13	14	15	16	17	18	19	20	21	22	23	24	25	26	27	28	29	30	31
	-	-	-	-	-	-	-	-	-	-	-	-	-	-	-	-	-	-	-	-	-	-	-	-	-	-	-	-	-	-	-

Juin	V	S	D	L	Ma	Me	J	V	S	D	L	Ma	Me	J	V	S	D	L	Ma	Me	J	V	S	D	L	Ma	Me	J	V	S
2018	1	2	3	4	5	6	7	8	9	10	11	12	13	14	15	16	17	18	19	20	21	22	23	24	25	26	27	28	29	30
	-	-	-	-	-	-	-	-	-	-	-	-	-	-	-	-	-	-	-	-	-	-	-	-	-	-	-	-	-	-

Juil	D	L	Ma	Me	J	V	S	D	L	Ma	Me	J	V	S	D	L	Ma	Me	J	V	S	D	L	Ma	Me	J	V	S	D	L	Ma
2018	1	2	3	4	5	6	7	8	9	10	11	12	13	14	15	16	17	18	19	20	21	22	23	24	25	26	27	28	29	30	31
	-	-	-	-	-	-	-	-	-	-	-	-	-	-	-	-	-	-	-	-	-	-	-	-	-	-	-	-	-	-	-

Août	Me	J	V	S	D	L	Ma	Me	J	V	S	D	L	Ma	Me	J	V	S	D	L	Ma	Me	J	V	S	D	L	Ma	Me	J	V
2018	1	2	3	4	5	6	7	8	9	10	11	12	13	14	15	16	17	18	19	20	21	22	23	24	25	26	27	28	29	30	31
	-	-	-	-	-	-	-	-	-	-	-	-	-	-	-	-	-	-	-	-	-	-	-	-	-	-	-	-	-	-	-

Sep	S	D	L	Ma	Me	J	V	S	D	L	Ma	Me	J	V	S	D	L	Ma	Me	J	V	S	D	L	Ma	Me	J	V	S	D
2018	1	2	3	4	5	6	7	8	9	10	11	12	13	14	15	16	17	18	19	20	21	22	23	24	25	26	27	28	29	30
	-	-	-	-	-	-	-	-	-	-	-	-	-	-	-	-	-	-	-	-	-	-	-	-	-	-	-	-	-	-

Oct	L	Ma	Me	J	V	S	D	L	Ma	Me	J	V	S	D	L	Ma	Me	J	V	S	D	L	Ma	Me	J	V	S	D	L	Ma	Me
2018	1	2	3	4	5	6	7	8	9	10	11	12	13	14	15	16	17	18	19	20	21	22	23	24	25	26	27	28	29	30	31
	-	-	-	-	-	-	-	-	-	-	-	-	-	-	-	-	-	-	-	-	-	-	-	-	-	-	-	-	-	-	-

Nov	J	V	S	D	L	Ma	Me	J	V	S	D	L	Ma	Me	J	V	S	D	L	Ma	Me	J	V	S	D	L	Ma	Me	J	V
2018	1	2	3	4	5	6	7	8	9	10	11	12	13	14	15	16	17	18	19	20	21	22	23	24	25	26	27	28	29	30
	-	-	-	-	-	-	-	-	-	-	-	-	-	-	-	-	-	-	-	-	-	-	-	-	-	-	-	-	-	-

Location de vacances  
District de Lisbonne - Lisbonne et Vallée du Tage  
"Campo e mar"

8  
[Réserver](#)

Calendrier des disponibilités - à partir de : novembre 2018

Dec	S	D	L	Ma	Me	J	V	S	D	L	Ma	Me	J	V	S	D	L	Ma	Me	J	V	S	D	L							
2018	1	2	3	4	5	6	7	8	9	10	11	12	13	14	15	16	17	18	19	20	21	22	23	24	25	26	27	28	29	30	31
	-	-	-	-	-	-	-	-	-	-	-	-	-	-	-	-	-	-	-	-	-	-	-	-	-	-	-	-	-	-	-

Jan	Ma	Me	J	V	S	D	L	Ma	Me	J	V	S	D	L	Ma	Me	J	V	S	D	L	Ma	Me	J							
2019	1	2	3	4	5	6	7	8	9	10	11	12	13	14	15	16	17	18	19	20	21	22	23	24	25	26	27	28	29	30	31
	-	-	-	-	-	-	-	-	-	-	-	-	-	-	-	-	-	-	-	-	-	-	-	-	-	-	-	-	-	-	

[Mois : Suivant >>](#)

Tarifs de location - Villa - de 2 à 6 Personne(s)

Tarifs	Nuit	Week-end	Semaine	2 semaines	Mois
<span style="color: blue;">■</span> Moyenne Saison	-	-	1225€ (Samedi)	-	-
<span style="color: orange;">■</span> Haute Saison	-	-	1295€ (Samedi)	-	-

(Jour d'arrivée)

[Réserver](#)

Conditions de réservations

- **Réservation**  
→ Versement à la réservation : 50% du montant de la location
- **Location**  
→ Charges comprises

Modes de paiement acceptés

- Virement bancaire • Espèces

[▶ Réserver](#)

[▶ Contacter le propriétaire](#)

Contactez directement les propriétaires

[www.iha.fr](http://www.iha.fr)  
N° annonce  
32481  
[>> Réserver <<](#)

Contact

Langues parlées   

N° annonce 32481

[www.iha.fr](http://www.iha.fr)

