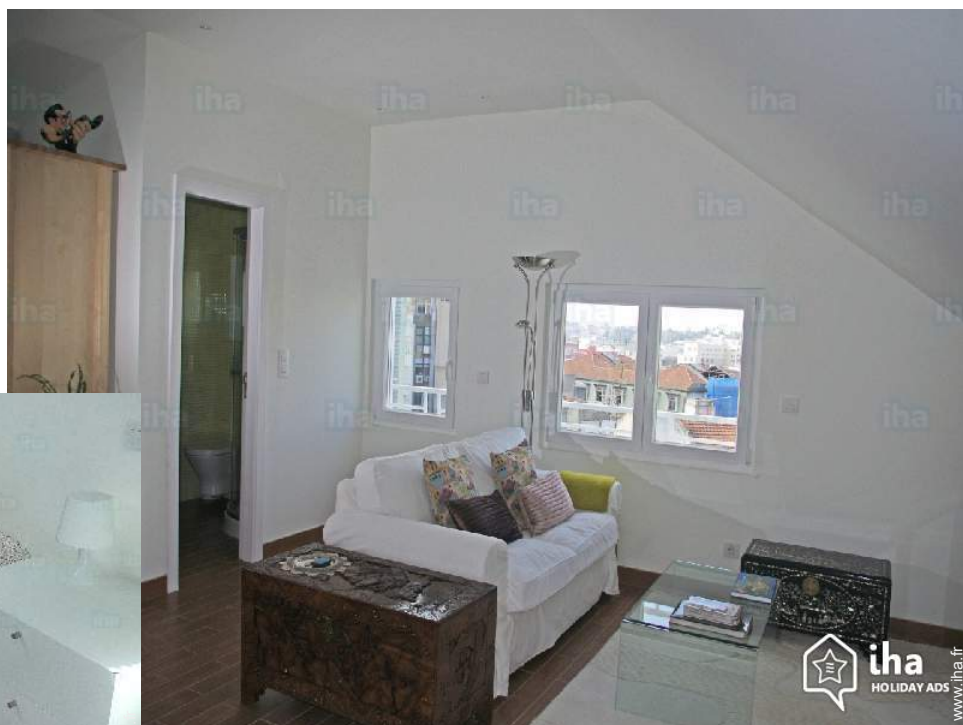


Location de vacances Lisbonne Appartement

Appartement calme et lumineux, dans le centre de Lisbonne, au 6ème étage d'un immeuble avec ascenseur, à proximité de l'incontournable Avenida da Liberdade, le grand boulevard conduisant à la Baixa et aux vieux quartiers.



Appartement au dernier étage dans un (e) Immeuble de 6 étages

Cadre : urbain, tranquille

Capacité : de 1 à 2 personne(s)

Chambre(s) : 1

Pièce(s) : 2

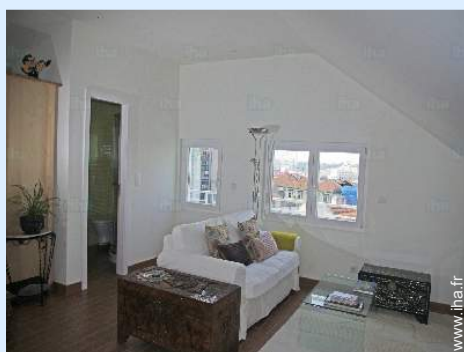
Lisbonne - District de Lisbonne - Lisbonne et Vallée du Tage
Portugal

N° annonce 67417

www.ihaholidayads.com



Location de vacances



Appartement au dernier étage dans un(e) Immeuble de 6 étages

- **Idéal pour couple**
- **Vue : dégagée**
- **Cadre : urbain, tranquille**
- **Exposition : Sud**

“ Situé dans le centre de Lisbonne, près de la place Marquês de Pombal et du parc Eduardo VII, notre appartement est un deux pièces, dont une chambre avec lit double et un séjour avec coin repas. Vous disposerez aussi d'une salle de bain avec douche et d'une kitchenette dûment équipée. C'est un espace calme et lumineux ayant une vue dégagée, côté sud. Toutes les fenêtres ont double vitrage, des volets extérieurs électriques et des moustiquaires, ce qui le rend très facile à vivre. L'accès à partir de l'aéroport est facile et rapide, vingt-cinq minutes en bus, métro ou aerobus (navette), avec arrêt/station à cent mètres de l'appartement. Le quartier est desservi par deux lignes de métro et plusieurs lignes de bus, notamment pour joindre directement Belém, la Praça do Comércio et le marché aux puces, ainsi que les connexions ferroviaires vers Sintra et Cascais. À proximité vous trouverez le musée de la “Fundação Calouste Gulbenkian” et le plaisant “Parque Eduardo VII” avec ses allées, ses jardins, ses terrasses et son belvédère. L'accès à la Baixa peut se faire à pied en descendant l'incontournable Avenida da Liberdade, le grand boulevard qui mène à la ville basse. Le ménage final est compris dans le loyer. Il n'y a pas de caution à verser. Les prix affichés sont toutes taxes comprises, il n'y aura plus rien à payer. ”

Environnement & localisation



Ville

“ À proximité vous trouverez tous les services et commerces, Le quartier est desservi par deux lignes de métro et plusieurs lignes de bus, notamment pour joindre directement Belém, la Praça do Comércio et le marché aux puces, ainsi que les connexions ferroviaires vers Sintra et Cascais. ”

Environnement

• Commodités :

Centre ville 500m
Arrêt/station de bus 50m
Station de métro 100m
Super marché 100m
Banque <50m
Distributeur automatique de billets <50m
Pharmacie 100m



kitchenette



chambre



kitchenette



chambre

Intérieur

- **Capacité d'accueil :**
de 1 à 2 personne(s) (2 adultes)
- **Superficie habitable :**
40m²
- **Agencement intérieur :**
2 pièce(s), 1 chambre(s), 1 salle(s) de douche, séjour 20m², kitchenette, coin repas
- **Couchage - lit(s) :**
1 lit(s) double(s)
- **Confort :**
Ascenseur, T.V., collection de livres, accès internet, wifi, placard, sèche-cheveux, moustiquaire aux fenêtres, chauffage électrique, fenêtre de toit, double-vitrage, volets roulants, volets automatiques, interphone
- **Equipement ménager :**
Vaisselle/couverts, ustensiles et batterie de cuisine, machine à café espresso, bouilloire électrique, grille-pain, plaques de cuisson, micro-ondes, hotte aspirante, réfrigérateur, aspirateur, fer à repasser, planche à repasser

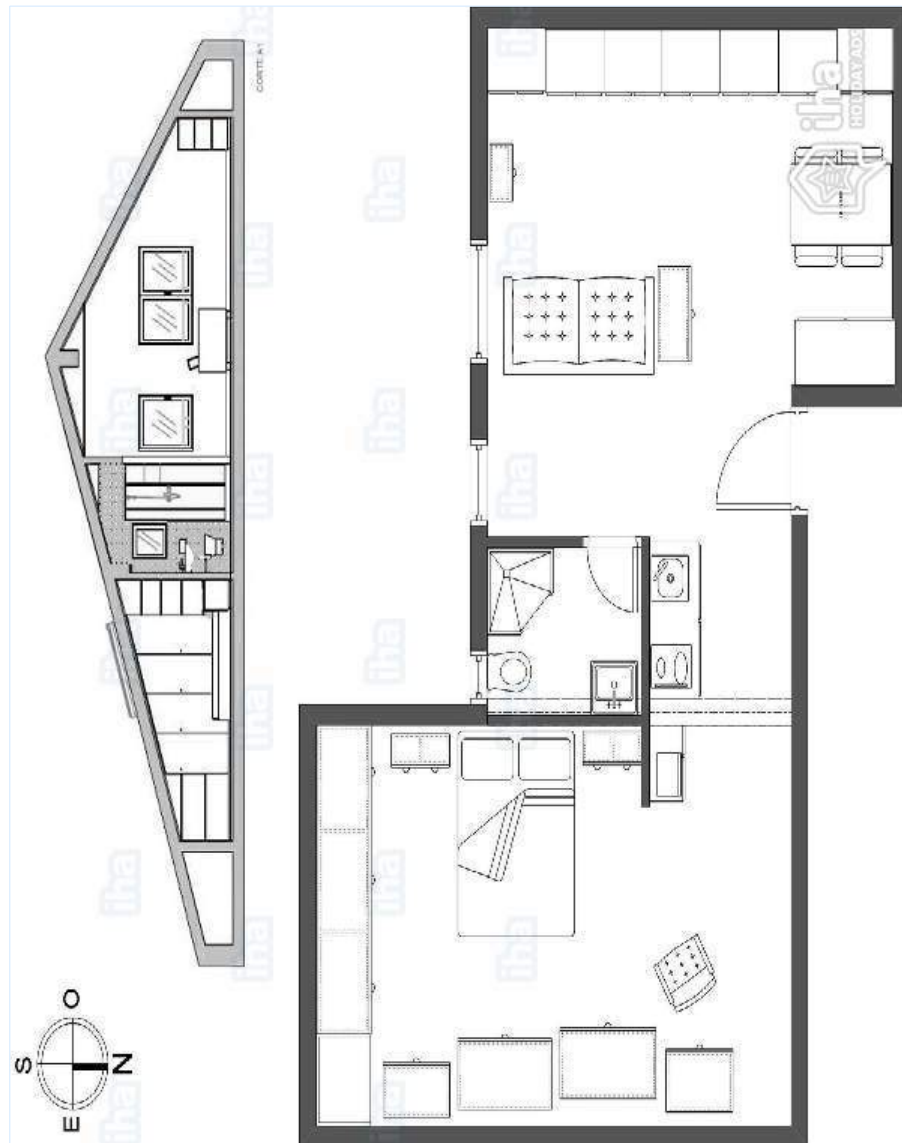
Services

- **Linge :**
Draps, Linge de toilette, Linge de maison, Couverture(s), Couette(s), Oreiller(s)
- **Maison :**
Nettoyage de départ

Informations pratiques

- **Informations pratiques**
Location non fumeur, couverture téléphonie mobile
Alimentation électrique : secteur

Plan d'agencement



Album photos - 1



chambre



kitchenette



kitchenette

Album photos - 2



chambre



séjour



coin repas

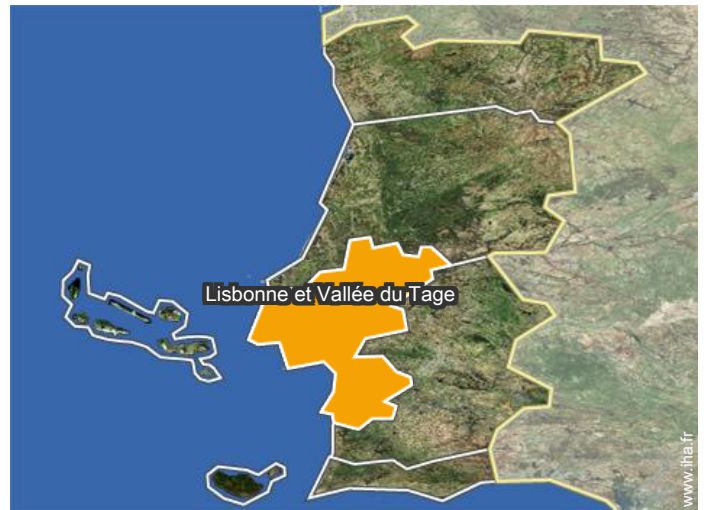
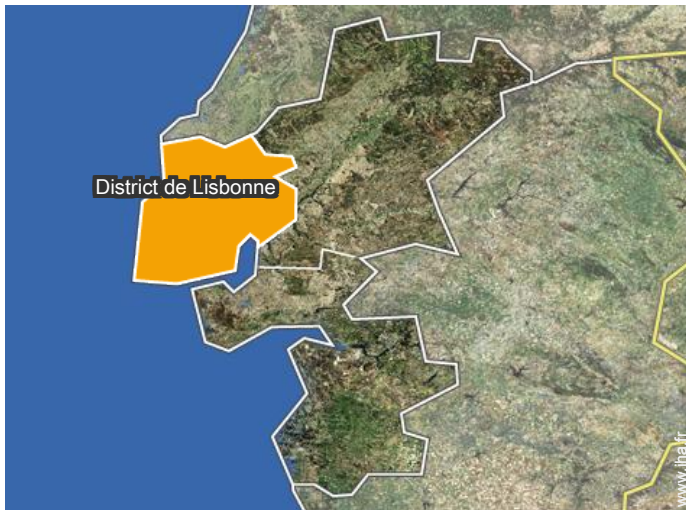


chambre



salle(s) de douche

Localisation



Localisation & Accès

" Depuis l'aéroport de Lisbonne : Autibus 744 et 783 et aerobus (navette), direct jusqu'à l'appartement. Métro: ligne rouge, correspondance ligne jaune. Depuis l'appartement : Métro: Ligne bleue, ligne jaune, stations " Marquês de Pombal", "Picoas". et "Parque" Autibus: 736, direct vers "Rossio" et "Praça do Comércio"727, direct jusqu'à Belém et Museu Nacional de Arte Antiga 712, direct vers le marché aux puces et la gare ferroviaire de Santa Apolónia "



Coordonnées GPS en degrés, minutes, secondes: Latitude 38°43'42"N - Longitude 9°8'47"O ([Hébergement](#))

Adresse

→ Rua Sousa Martins 4
1050-218 Lisbonne

• Aéroport Lisbon Portela

→ Lisbonne, District de Lisbonne, Lisbonne
et Vallée du Tage, Portugal
→ Distance : 5km
→ Temps : 30'

Contact

Langues
parlées



Location de vacances
 District de Lisbonne - Lisbonne et Vallée du Tage
Appartement

Calendrier des disponibilités - à partir de : février 2018

Feb	J	V	S	D	L	Ma	Me	J	V	S	D	L	Ma	Me	J	V	S	D	L	Ma	Me	J	V	S	D	L	Ma	Me
2018	1	2	3	4	5	6	7	8	9	10	11	12	13	14	15	16	17	18	19	20	21	22	23	24	25	26	27	28

Mar	J	V	S	D	L	Ma	Me	J	V	S	D	L	Ma	Me	J	V	S	D	L	Ma	Me	J	V	S	D	L	Ma	Me	J	V	S
2018	1	2	3	4	5	6	7	8	9	10	11	12	13	14	15	16	17	18	19	20	21	22	23	24	25	26	27	28	29	30	31
	-	-	-	-	-	-	-	-	-	-	-	-	-	-	-	-	-	-	-	-	-	-	-	-	-	-	-	-	-	-	-

Avr	D	L	Ma	Me	J	V	S	D	L	Ma	Me	J	V	S	D	L	Ma	Me	J	V	S	D	L	Ma	Me	J	V	S	D	L
2018	1	2	3	4	5	6	7	8	9	10	11	12	13	14	15	16	17	18	19	20	21	22	23	24	25	26	27	28	29	30
	-	-	-	-	-	-	-	-	-	-	-	-	-	-	-	-	-	-	-	-	-	-	-	-	-	-	-	-	-	-

Mai	Ma	Me	J	V	S	D	L	Ma	Me	J	V	S	D	L	Ma	Me	J	V	S	D	L	Ma	Me	J	V	S	D	L	Ma	Me	J
2018	1	2	3	4	5	6	7	8	9	10	11	12	13	14	15	16	17	18	19	20	21	22	23	24	25	26	27	28	29	30	31
	-	-	-	-	-	-	-	-	-	-	-	-	-	-	-	-	-	-	-	-	-	-	-	-	-	-	-	-	-	-	-

Juin	V	S	D	L	Ma	Me	J	V	S	D	L	Ma	Me	J	V	S	D	L	Ma	Me	J	V	S	D	L	Ma	Me	J	V	S
2018	1	2	3	4	5	6	7	8	9	10	11	12	13	14	15	16	17	18	19	20	21	22	23	24	25	26	27	28	29	30
	-	-	-	-	-	-	-	-	-	-	-	-	-	-	-	-	-	-	-	-	-	-	-	-	-	-	-	-	-	-

Juil	D	L	Ma	Me	J	V	S	D	L	Ma	Me	J	V	S	D	L	Ma	Me	J	V	S	D	L	Ma	Me	J	V	S	D	L	Ma
2018	1	2	3	4	5	6	7	8	9	10	11	12	13	14	15	16	17	18	19	20	21	22	23	24	25	26	27	28	29	30	31
	-	-	-	-	-	-	-	-	-	-	-	-	-	-	-	-	-	-	-	-	-	-	-	-	-	-	-	-	-	-	-

Août	Me	J	V	S	D	L	Ma	Me	J	V	S	D	L	Ma	Me	J	V	S	D	L	Ma	Me	J	V	S	D	L	Ma	Me	J	V
2018	1	2	3	4	5	6	7	8	9	10	11	12	13	14	15	16	17	18	19	20	21	22	23	24	25	26	27	28	29	30	31
	-	-	-	-	-	-	-	-	-	-	-	-	-	-	-	-	-	-	-	-	-	-	-	-	-	-	-	-	-	-	-

Sep	S	D	L	Ma	Me	J	V	S	D	L	Ma	Me	J	V	S	D	L	Ma	Me	J	V	S	D	L	Ma	Me	J	V	S	D
2018	1	2	3	4	5	6	7	8	9	10	11	12	13	14	15	16	17	18	19	20	21	22	23	24	25	26	27	28	29	30
	-	-	-	-	-	-	-	-	-	-	-	-	-	-	-	-	-	-	-	-	-	-	-	-	-	-	-	-	-	-

Oct	L	Ma	Me	J	V	S	D	L	Ma	Me	J	V	S	D	L	Ma	Me	J	V	S	D	L	Ma	Me	J	V	S	D	L	Ma	Me
2018	1	2	3	4	5	6	7	8	9	10	11	12	13	14	15	16	17	18	19	20	21	22	23	24	25	26	27	28	29	30	31
	-	-	-	-	-	-	-	-	-	-	-	-	-	-	-	-	-	-	-	-	-	-	-	-	-	-	-	-	-	-	-

Nov	J	V	S	D	L	Ma	Me	J	V	S	D	L	Ma	Me	J	V	S	D	L	Ma	Me	J	V	S	D	L	Ma	Me	J	V
2018	1	2	3	4	5	6	7	8	9	10	11	12	13	14	15	16	17	18	19	20	21	22	23	24	25	26	27	28	29	30
	-	-	-	-	-	-	-	-	-	-	-	-	-	-	-	-	-	-	-	-	-	-	-	-	-	-	-	-	-	-

 Réserve

Location de vacances
Lisbonne - Portugal
Appartement

9
[Réserver](#)

Calendrier des disponibilités - à partir de : novembre 2018

Dec	S	D	L	Ma	Me	J	V	S	D	L	Ma	Me	J	V	S	D	L	Ma	Me	J	V	S	D	L							
2018	1	2	3	4	5	6	7	8	9	10	11	12	13	14	15	16	17	18	19	20	21	22	23	24	25	26	27	28	29	30	31

Jan	Ma	Me	J	V	S	D	L	Ma	Me	J	V	S	D	L	Ma	Me	J	V	S	D	L	Ma	Me	J							
2019	1	2	3	4	5	6	7	8	9	10	11	12	13	14	15	16	17	18	19	20	21	22	23	24	25	26	27	28	29	30	31

Réservé

[Mois : Suivant >>](#)

Tarifs de location - Appartement - de 1 à 2 Personne(s)

Tarifs	Nuit	Week-end	Semaine	2 semaines	Mois
<input type="checkbox"/> Moyenne Saison	50€ > 3	-	315€	-	-

> Minimum Nuit

[Réserver](#)

Conditions de réservations

• **Réservation**

→ Versement à la réservation :
25% du montant de la location
→ Versement du solde :
à la remise des clefs

• **Location**

→ Charges comprises
→ Forfait ménage départ inclus

Modes de paiement acceptés

• Virement bancaire • PayPal • Espèces

Contact

Langues
parlées



[▶ Réserver](#)

[▶ Contacter le propriétaire](#)

Contactez directement les propriétaires

www.iha.fr
N° annonce
67417
>> Réserver <<

N° annonce 67417

www.iha.fr

