

Location de vacances Leutasch "Ostbacher Stern"

Appartements + chambres avec bon rapport qualité-prix à Leutasch Seefeld Tirol ! La maison de vacances sur le plateau de Seefeld. Ouverte été et hiver.



Maison de Campagne, individuel(le), de 2 étages, entrée individuelle, dans un (e) Propriété privée

Cadre : propice au repos, sportif

Capacité : de 1 à 3 personne(s)

Chambre(s) : 1

Pièce(s) : 2

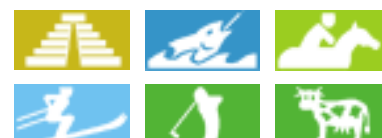
Leutasch - Tyrol

Autriche

Réservation : +43 (0) 6644040093 (Autriche)

N° annonce 6927

www.iha.fr



Location de vacances



Maison de Campagne, individuel(le), de 2 étages, entrée individuelle, dans un(e) Propriété privée

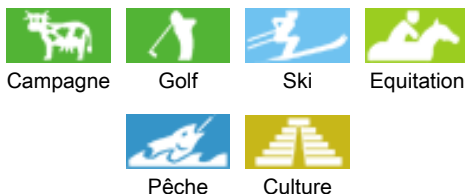
- **Idéal pour tout public, famille**
- **Vue : panoramique, dominante, montagne, campagne, prairie, village**
- **Cadre : propice au repos, sportif**
- **Exposition : Sud-ouest**

" L'emplacement est idéal - à proximité des excellentes pistes de ski et des sentiers de randonnée dans l'Olympiaregion Seefeld. La maison surtout pour les familles est très populaire comme point de départ pour des randonnées et excursions. Les skieurs disposent d'une pièce avec sèche-chaussure. Emplacement calme et ensoleillé, avec vue sur les montagnes du Wetterstein et la Hohe Munde, notre maison de vacances se trouve au milieu du monde de montagne tyrolien. Notre résidence propose des appartements de 38 m² - 74 m² - il y a aussi 95 m² à 110 m² (avec 3 chambres à coucher) sur demande possible. La maison est équipée d'un sauna, hammam, cabine infrarouge, idéal pour votre détente. Vous avez beaucoup d'espace sur les grands espaces verts avec barbecue en été. La maison dispose de salle de jeux pour enfants ! W-LAN dans toute la maison. Les photos panoramiques des appartements vous permettent de voir les appartements à l'avance. "

Les plus

- **Parking :**
Parking non couvert : 12 sur le terrain.
- **Avantages :**
Local à ski, sèche botte ski, sauna, machine (s) de musculation, table de ping-pong, 6 raquette(s) de ping-pong, 8 vélo(s), matériel équestre et chevaux
- **Equipements bébé :**
Chaise bébé, pot bébé, poussette

Environnement & localisation



" Air de la montagne pur, de beaux paysages et de nature intacte, une gamme de sports, qui ne laisse aucun désir inassouvi, une variété d'événements et de l'hospitalité tyrolienne - garantissent ici que chaque rêve de vacances devient réalité ! Inspiré par la beauté du paysage et l'offre d'activités sportives et culturelles de la région olympique de Seefeld. Emplacement idéal à de nombreuses attractions culturelles. Munich, Salzbourg, Innsbruck, Sterzing, Merano, etc... tout est accessible en excursions d'une journée. Le bavarois Ludwischlösser, Swarovski, Bergisel stadium il y a tellement de choses à découvrir. "

Loisirs

- **Loisirs à moins de 20 km / 12 miles :**
Ski alpin, ski de fond, ski hors piste, ski de randonnée, Télémark ski, snowboard, luge (piste), patin à glace, traîneau à chien, baignade, Pédalo, golf, tennis, squash, centre équitation, chemin de promenade, sentier côtier/forestier, randonnée, escalade, varappe, VTT (itinéraire circuit), parapente, balade en calèche, balade à cheval, mini-golf, ATV/Quad, terrain d'aéromodélisme, chasse, pêche, pêche à la ligne

- **Encadrement :**
École de ski, jardin de ski enfant, école de tennis, école d'équitation

- **Attraits et détente :**
Bar/pub, discothèque, restaurant, cinéma, parc et jardin, parc de loisirs, zoo/parc animalier, site historique, musée, théâtre, festival, antiquité & brocante, cave et dégustation de vin, casino, sauna, centre de remise en forme, centre de beauté, centre de fitness, ferme Bio

Environnement

- **Site :**
Pistes de ski 3km
Remontées mécaniques 3km
Patinoire 1km
Piscine publique 3km
Court de tennis public 3km
Parcours de golf 9 trous 5km
Parcours de golf 18 trous 5km
Base aéronautique 30km
Rivière 1km
Lac 3km
Forêt 50m
Massif montagneux 1km
Via ferrata 2,5km

- **Commodités :**
Arrêt/station de bus 50m
Liaison bus pistes de ski 100m
Location de vélo/VTT <50m
Location de matériel de ski 2,5km
Location linge/blanchisserie 5km
Boulangerie <50m
Traiteur 1km
Petits commerces 3km
Super marché 1km
Boutiques de luxe et marques 5km
Salon de coiffure 2km
Banque 2km
Distributeur automatique de billets 2km
Pharmacie 2,5km
Médecin 2,5km
Hôpital 30km
Dispensaire 10km





la propriété

Extérieur

- **Superficie du terrain :**
2000m²
- **Installation extérieure :**
Terrasse, balcon, abri de jardin
- **Cadre extérieur :**
Cour privée, terrain clos, jardin, pelouse, bois
- **Equipements extérieurs :**
Barbecue, table(s) de jardin, chaise(s) de jardin, tonnelle, parasol, 20 transat(s), balançoire, portique enfant, bac à sable



salle(s) de bain

Intérieur

- **Capacité d'accueil :**
de 1 à 3 personne(s) (2 adultes, 1 enfant(s))
- **Superficie habitable :**
55m²
- **Agencement intérieur :**
2 pièce(s), 1 chambre(s), 1 salle(s) de bain, 1 WC, séjour, coin cuisine, coin repas
- **Couchage - lit(s) :**
1 lit(s) double(s), 1 canapé-lit(s) 2 pers
- **Confort :**
T.V., jeux de société, téléphone, câble/satellite, armoire, placard, penderie, radio-réveil, chauffage central, rideaux
- **Equipement ménager :**
Vaisselle/couverts, ustensiles et batterie de cuisine, machine à café électrique, bouilloire électrique, grille-pain, cuisinière électrique, plaques de cuisson, four, micro-ondes, hotte aspirante, réfrigérateur, congélateur, aspirateur

Services

- **Linge :**
Draps (1 fois/semaine), Linge de toilette (1 fois/semaine), Linge de maison (1 fois/semaine), Couverture(s), Couette(s), Oreiller(s)
- **Maison :**
Entretien ménage possible en sus (1 fois/semaine +15€), Nettoyage de départ possible en sus (+30€), Déneigement, Parking, Transfert gare aéroport possible en sus (+40€)
- **Personnel :**
Guide possible en sus (+20€), Animateur/trice possible en sus (+20€)

Informations pratiques

- **Informations pratiques**
Enfants bienvenus
Animaux acceptés sous conditions (s'informer auprès du propriétaire)
Couverture téléphonie mobile
Eau : chaude/froide
Tension électrique : 220-240V / 50Hz
Alimentation électrique : secteur



www.ihaf.fr

N° annonce 6927

Album photos - 1



la propriété



salle(s) de bain

Album photos - 2



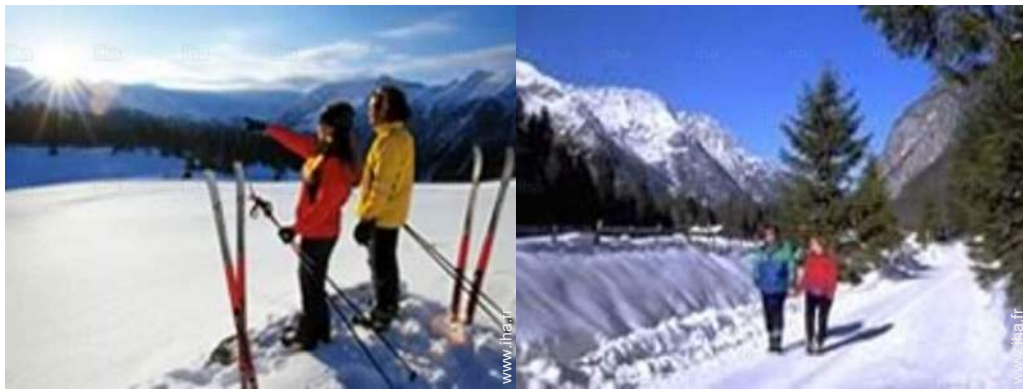
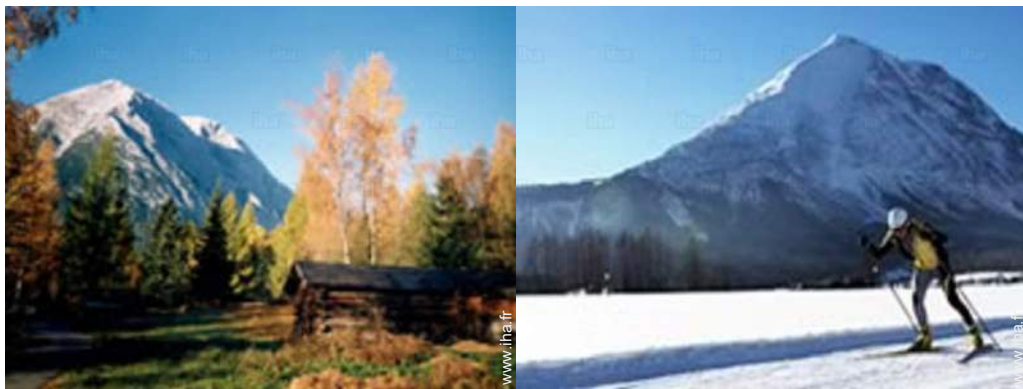
vue de la propriété



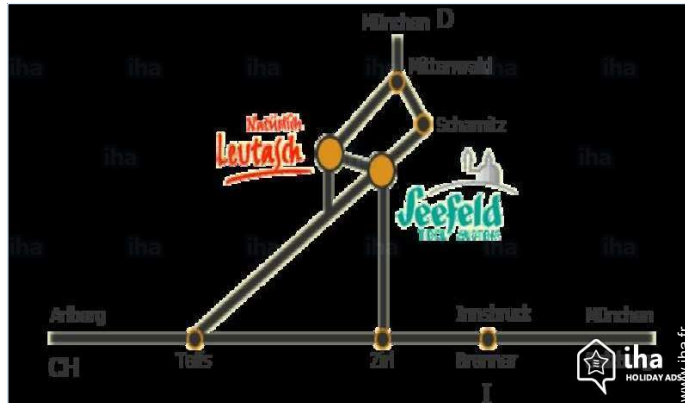
séjour



Album photos - 3



Plan d'accès



Localisation & Accès

" Depuis l'Allemagne sans vignette par Munich Garmisch Mittenwald.
Depuis la Suisse sur Imst-Telfs Landeck, sur le plateau de Seefeld.
Depuis l'Italie, la direction du col du Brenner Innsbruck Arlberg-sortie
Zirl. "



Coordonnées GPS en degrés, minutes, secondes: Latitude
47°21'31"N - Longitude 11°8'3"E ([Hébergement](#))

Adresse

→ Weidach 300t
6105 Leutasch

• Gare ferroviaire Seefeld

→ Seefeld in Tirol, Tyrol, Autriche
→ Distance : 5km
→ Temps : 15'

• Aéroport Innsbruck Kranebitten

→ Innsbruck, Tyrol, Autriche
→ Distance : 30km
→ Temps : 45'

• Autoroute (sortie) Zirl Ausfahrt

→ Zirl, Tyrol, Autriche
→ Distance : 20km
→ Temps : 20'

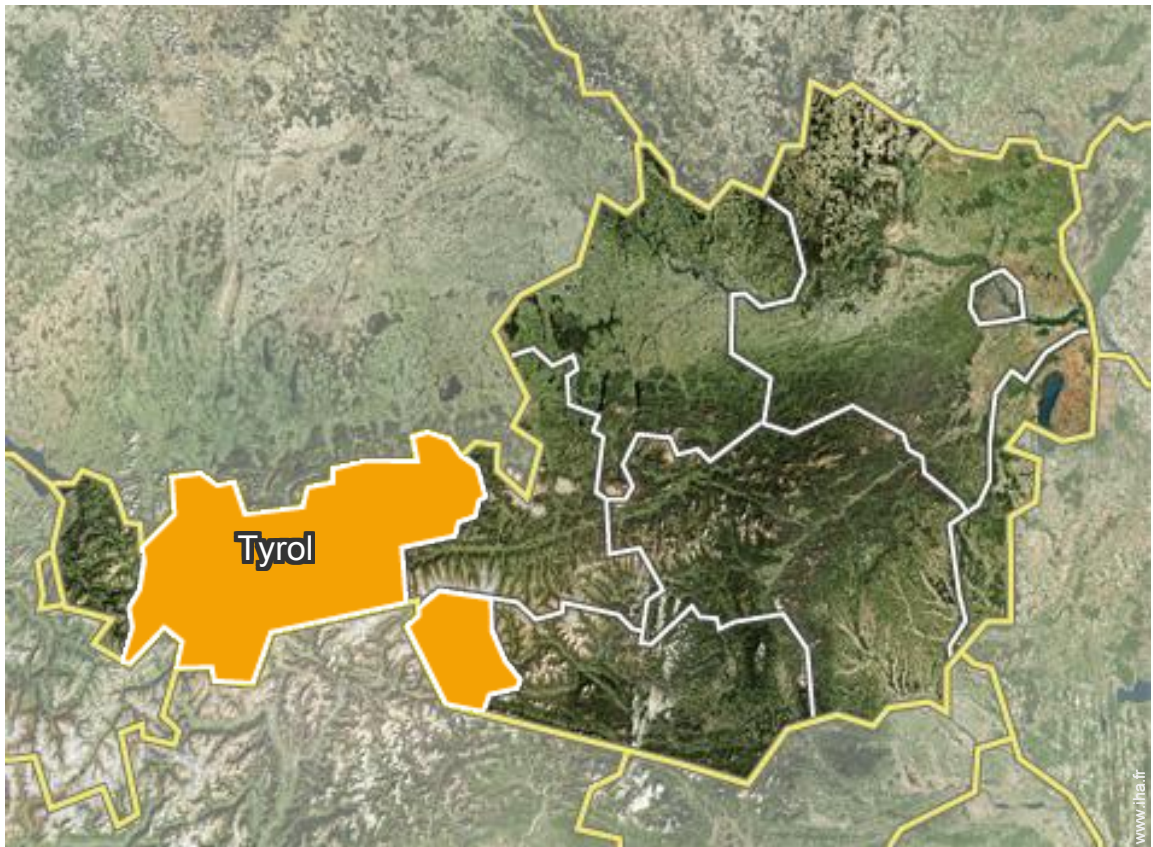
- Innsbruck : (30km)
- Salzbourg : (150km)
- Munich : (110km)

Contact

Langues
parlées



Localisation



Location de vacances
Leutasch - Autriche
"Ostbacher Stern"

9

[Réserver](#)

Calendrier des disponibilités - à partir de : mai 2019

Mai	Me	J	V	S	D	L	Ma	Me	J	V	S	D	L	Ma	Me	J	V	S	D	L	Ma	Me	J	V	S	D	L	Ma	Me	J	V	
2019	1	2	3	4	5	6	7	8	9	10	11	12	13	14	15	16	17	18	19	20	21	22	23	24	25	26	27	28	29	30	31	

Juin	S	D	L	Ma	Me	J	V	S	D	L	Ma	Me	J	V	S	D	L	Ma	Me	J	V	S	D							
2019	1	2	3	4	5	6	7	8	9	10	11	12	13	14	15	16	17	18	19	20	21	22	23	24	25	26	27	28	29	30
	-	-	-	-	-	-	-	-	-	-	-	-	-	-	-	-	-	-	-	-	-	-	-	-	-	-	-	-	-	-

Juil	L	Ma	Me	J	V	S	D	L	Ma	Me	J	V	S	D	L	Ma	Me	J	V	S	D	L	Ma	Me	J	V	S	D	L	Ma	Me
2019	1	2	3	4	5	6	7	8	9	10	11	12	13	14	15	16	17	18	19	20	21	22	23	24	25	26	27	28	29	30	31
	-	-	-	-	-	-	-	-	-	-	-	-	-	-	-	-	-	-	-	-	-	-	-	-	-	-	-	-	-	-	-

Août	J	V	S	D	L	Ma	Me	J	V	S	D	L	Ma	Me	J	V	S	D	L	Ma	Me	J	V	S							
2019	1	2	3	4	5	6	7	8	9	10	11	12	13	14	15	16	17	18	19	20	21	22	23	24	25	26	27	28	29	30	31
	-	-	-	-	-	-	-	-	-	-	-	-	-	-	-	-	-	-	-	-	-	-	-	-	-	-	-	-	-	-	-

Sep	D	L	Ma	Me	J	V	S	D	L	Ma	Me	J	V	S	D	L	Ma	Me	J	V	S	D	L							
2019	1	2	3	4	5	6	7	8	9	10	11	12	13	14	15	16	17	18	19	20	21	22	23	24	25	26	27	28	29	30
	-	-	-	-	-	-	-	-	-	-	-	-	-	-	-	-	-	-	-	-	-	-	-	-	-	-	-	-	-	-

Oct	Ma	Me	J	V	S	D	L	Ma	Me	J	V	S	D	L	Ma	Me	J	V	S	D	L	Ma	Me	J							
2019	1	2	3	4	5	6	7	8	9	10	11	12	13	14	15	16	17	18	19	20	21	22	23	24	25	26	27	28	29	30	31
	-	-	-	-	-	-	-	-	-	-	-	-	-	-	-	-	-	-	-	-	-	-	-	-	-	-	-	-	-	-	-

Nov	V	S	D	L	Ma	Me	J	V	S	D	L	Ma	Me	J	V	S	D	L	Ma	Me	J	V	S							
2019	1	2	3	4	5	6	7	8	9	10	11	12	13	14	15	16	17	18	19	20	21	22	23	24	25	26	27	28	29	30
	-	-	-	-	-	-	-	-	-	-	-	-	-	-	-	-	-	-	-	-	-	-	-	-	-	-	-	-	-	-

Dec	D	L	Ma	Me	J	V	S	D	L	Ma	Me	J	V	S	D	L	Ma	Me	J	V	S	D	L	Ma							
2019	1	2	3	4	5	6	7	8	9	10	11	12	13	14	15	16	17	18	19	20	21	22	23	24	25	26	27	28	29	30	31
	-	-	-	-	-	-	-	-	-	-	-	-	-	-	-	-	-	-	-	-	-	-	-	-	-	-	-	-	-	-	

Jan	Me	J	V	S	D	L	Ma	Me	J	V	S	D	L	Ma	Me	J	V	S	D	L	Ma	Me	J	V							
2020	1	2	3	4	5	6	7	8	9	10	11	12	13	14	15	16	17	18	19	20	21	22	23	24	25	26	27	28	29	30	31
	-	-	-	-	-	-	-	-	-	-	-	-	-	-	-	-	-	-	-	-	-	-	-	-	-	-	-	-	-	-	

Fev	S	D	L	Ma	Me	J	V	S	D	L	Ma	Me	J	V	S	D	L	Ma	Me	J	V	S							
2020	1	2	3	4	5	6	7	8	9	10	11	12	13	14	15	16	17	18	19	20	21	22	23	24	25	26	27	28	29
	-	-	-	-	-	-	-	-	-	-	-	-	-	-	-	-	-	-	-	-	-	-	-	-	-	-	-	-	-

Location de vacances
Leutasch - Autriche
"Ostbacher Stern"

10
[Réserver](#)




Calendrier des disponibilités - à partir de : février 2020

Mar	D	L	Ma	Me	J	V	S	D	L	Ma	Me	J	V	S	D	L	Ma	Me	J	V	S	D	L	Ma							
2020	1	2	3	4	5	6	7	8	9	10	11	12	13	14	15	16	17	18	19	20	21	22	23	24	25	26	27	28	29	30	31
-	-	-	-	-	-	-	-	-	-	-	-	-	-	-	-	-	-	-	-	-	-	-	-	-	-	-	-	-	-	-	

Avr	Me	J	V	S	D	L	Ma	Me	J	V	S	D	L	Ma	Me	J	V	S	D	L	Ma	Me	J							
2020	1	2	3	4	5	6	7	8	9	10	11	12	13	14	15	16	17	18	19	20	21	22	23	24	25	26	27	28	29	30
-	-	-	-	-	-	-	-	-	-	-	-	-	-	-	-	-	-	-	-	-	-	-	-	-	-	-	-	-	-	

[Mois : Suivant >>](#)

Tarifs de location - Maison de Campagne - de 1 à 3 Personne(s)

Tarifs	Nuit	Week-end	Semaine	2 semaines	Mois
 Basse Saison	40€ > 2	-	-	-	-
 Moyenne Saison	40€ > 2	-	-	-	-
 Haute Saison	80€ > 3	-	-	-	-

> Minimum Nuit

[Réserver](#)

Conditions de réservations

• Réservation

→ Versement à la réservation : 150€
→ Versement du solde :
à la remise des clefs

• Location

→ Charges en sus
→ Taxe de séjour en sus
→ Forfait ménage départ en sus : 30€
→ Prévoir supplément pour :
- animaux
- lit(s) supplémentaire(s)

[▶ Réserver](#)

[▶ Contacter le propriétaire](#)

Modes de paiement acceptés

• Switch/Maestro • Virement bancaire •
Espèces

Contactez directement les propriétaires

www.iha.fr
N° annonce
6927
>> Réserver <<

Contact

Langues
parlées



N° annonce 6927

www.iha.fr

