

# Location de vacances Leutasch "Haus Bergkranz Enzian"

Le point de départ idéal pour nombreuses promenades et randonnées en VTT est un emplacement calme et ensoleillé, à droite sur le sentier, notre couronne de montagne maison.



Appartement au 1er étage, entrée commune, dans un(e) Ferme de 1 étage

Cadre : champêtre, propice au repos

Capacité : de 1 à 4 personne(s)

Chambre(s) : 1

Pièce(s) : 2

Leutasch - Tyrol

Autriche

N° annonce 16906

Réservation : +43 (0) 5214 6000 (Autriche)

www.iha.fr



## Location de vacances



Appartement au 1er étage, entrée commune, dans un(e) Ferme de 1 étage

- Idéal pour tout public, famille
- Vue : panoramique, montagne, campagne, champs agricoles, prairie, village
- Cadre : champêtre, propice au repos
- Exposition : Sud-ouest

" L'appartement est confortable et meublé avec mobilier en bois clair. Notre terrasse et la grande pelouse avec salon de jardin vous invitent à se détendre et se relaxer. Petits pains frais accrochent sur demande tous les jours à la porte d'entrée. En été, l'entrée au parc aquatique Leutasch est gratuite. "

## Les plus

- Parking :  
Parking couvert : 1 individuel(s) fermé(s).  
Parking non couvert : 8 sur le terrain.
- Avantages :  
Local à ski, 6 vélo(s)
- Equipements bébé :  
Chaise bébé



Hiver

## Environnement & localisation



Montagne Golf Ski Equitation

" Leutasch est une haute vallée à 1130m, il est ouvert au sud, et ainsi vous pouvez profiter du soleil du matin au soir. Le Gaistal avec ses alpages et pâturages de montagne est une région de randonnée. Il y a 297km de pistes damées et 650km de pistes balisées. Nos chalets, les alpages et les points de vue avec des vues à couper le souffle sont l'endroit idéal pour une pause. Nos sentiers de ski de fond à tous les niveaux de Difficulté raviront les débutants comme les experts. "

### Loisirs

- Loisirs à moins de 20 km / 12 miles :  
Ski alpin, ski de fond, ski de randonnée, snowboard, luge (piste), patin à glace, baignade, Pédalo, canyoning, golf, tennis, squash, centre équitation, chemin de promenade, sentier côtier/forestier, randonnée, escalade, varappe, VTT (itinéraire circuit), balade en calèche, balade à cheval, mini-golf, pêche, pêche à la ligne
- Encadrement :  
École de ski, jardin de ski enfant, école d'équitation
- Attractions et détente :  
Bar/pub, restaurant, cinéma, parc et jardin, casino, sauna

### Environnement

- Site :  
Pistes de ski 300m  
Remontées mécaniques 300m  
Patinoire 2km  
Piscine chauffée 800m  
Piscine publique 800m  
Court de tennis public 5km  
Parcours de golf 9 trous 5km  
Parcours de golf 18 trous 7,5km  
Base aéronautique 30km  
Rivière 200m  
Lac 200m  
Forêt <50m  
Massif montagneux 300m  
Via ferrata 800m
- Commodités :  
Centre village 300m  
Arrêt/station de bus 200m  
Liaison bus pistes de ski 50m  
Location de vélo/VTT 300m  
Location de matériel de ski 800m  
Boulangerie 1km  
Traiteur 300m  
Petits commerces 300m  
Super marché 300m  
Boutiques de luxe et marques 300m  
Salon de coiffure 300m  
Poste 1,5km

Banque 300m  
Distributeur automatique de billets 300m  
Pharmacie 200m  
Médecin 200m  
Hôpital 30km



coin repas



Été



séjour

## Intérieur

- **Capacité d'accueil :**  
de 1 à 4 personne(s) (2 adultes, 2 enfant(s))
- **Superficie habitable :**  
55m<sup>2</sup>
- **Agencement intérieur :**  
2 pièce(s), 1 chambre(s), cabine nuit, 1 salle (s) de douche, 1 WC, séjour, kitchenette, coin repas, salon bar
- **Couchage - lit(s) :**  
1 lit(s) double(s), 1 canapé-lit(s) 2 pers, 1 lit (s) bébé, 2 possibilité couchage(s) supplémentaire(s)
- **Confort :**  
T.V., cable/satellite, wifi, armoire, penderie, sèche-cheveux, sèche-serviettes chauffant, moustiquaire aux fenêtres, chauffage central, rideaux, double-vitrage
- **Equipement ménager :**  
Vaisselle/couverts, ustensiles et batterie de cuisine, machine à café électrique, bouilloire électrique, grille-pain, cuisinière électrique, four, micro-ondes, hotte aspirante, réfrigérateur, congélateur, lave-vaisselle, lave-linge, sèche-linge, aspirateur, fer à repasser, planche à repasser

## Extérieur

- **Superficie du terrain :**  
3000m<sup>2</sup>
- **Installation extérieure :**  
Terrasse 20m<sup>2</sup>, balcon 15m<sup>2</sup>
- **Cadre extérieur :**  
Cour privée > 1000m<sup>2</sup>, jardin > 1000m<sup>2</sup>, pelouse > 1000m<sup>2</sup>
- **Equipements extérieurs :**  
10 chaise(s) de jardin, 6 transat(s), balançoire



chambre

## Services

- **Linge :**  
Draps, Linge de toilette (2 fois/semaine), Linge de maison (2 fois/semaine), Couverture(s), Oreiller(s)
- **Maison :**  
Nettoyage de départ, Entretien jardin/piscine, Déneigement, Gardien/concierge, Parking

## Informations pratiques

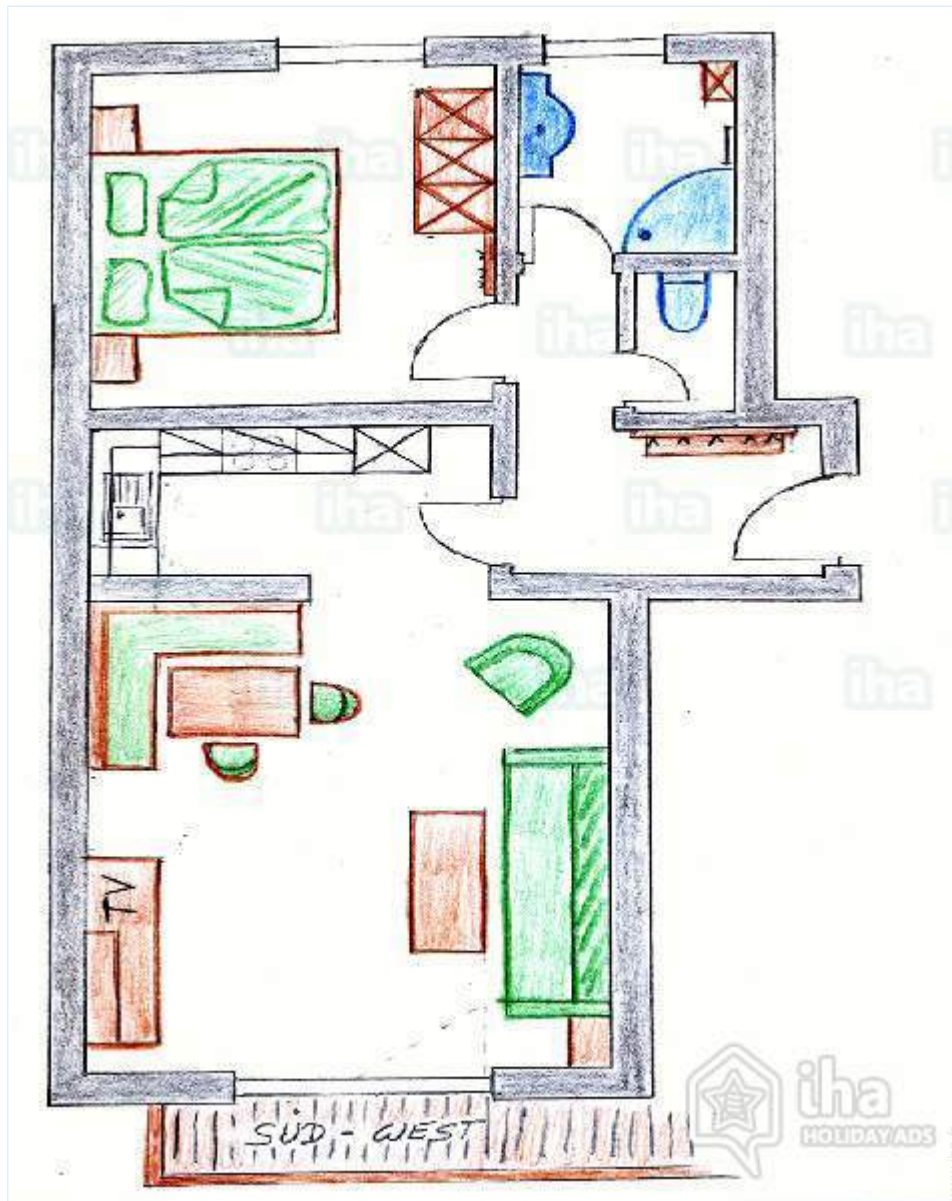
- **Informations pratiques**  
Enfants bienvenus  
Animaux acceptés sous conditions (s'informer auprès du propriétaire)  
Location non fumeur, couverture téléphonie mobile  
Eau : chaude/froide  
Tension électrique : 220-240V / 50Hz  
Alimentation électrique : secteur



salle(s) de douche



Plan d'agencement



Album photos - 1



Hiver



Été



coin repas



séjour



salle(s) de douche



Album photos - 2



chambre



Eté



coin repas



vue depuis le séjour



cuisine



vue depuis la chambre



WC

[Galerie de photos souvenirs - 1](#)



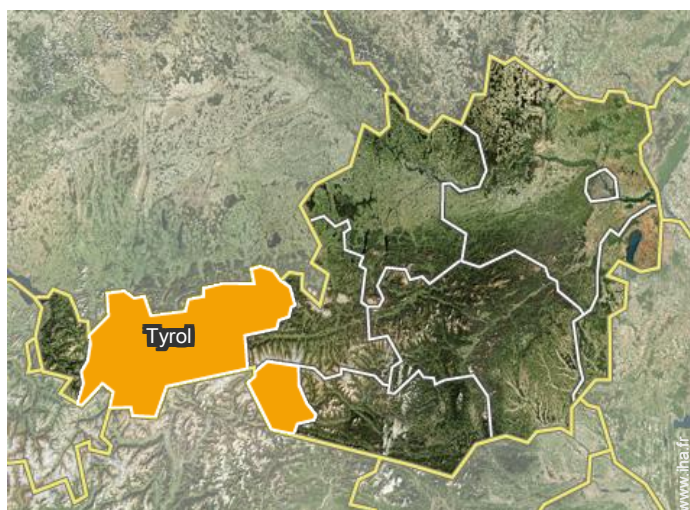
Mar 2018



Mar 2018



### Localisation



### Localisation & Accès

" Allemagne : Garmisch - Mittenwald - vignette pour Leutasch. Du Sud : sortie d'autoroute A12 Zirl - Seefeld - Leutasch - Weidach ou de l'Ouest : A12 Telfs OST - Leutasch - Weidach "



Coordonnées GPS en degrés, minutes, secondes: Latitude 47°22'12"N - Longitude 11°9'43"E (Hébergement)

#### Adresse

→ Weidach 308  
6105 Leutasch

#### ● Gare ferroviaire Seefeld

→ Seefeld in Tirol, Tyrol, Autriche  
→ Distance : 5km  
→ Temps : 10'

#### ● Gare ferroviaire Mittenwald

→ Mittenwald, Haute Bavière, Bavière, Allemagne  
→ Distance : 12km  
→ Temps : 15'

#### ● Autoroute (sortie) A12

→ Telfs, Tyrol, Autriche

→ Distance : 15km  
→ Temps : 15'

● Seefeld in Tirol : (5km)

● Innsbruck : (35km)

● Garmisch Partenkirchen : (30km)

### Contact

Langues parlées





# Location de vacances Leutasch - Autriche "Haus Bergkranz Enzian"

## Calendrier des disponibilités - à partir de : mars 2019

Mar	V	S	D	L	Ma	Me	J	V	S	D	L	Ma	Me	J	V	S	D	L	Ma	Me	J	V	S	D							
2019	1	2	3	4	5	6	7	8	9	10	11	12	13	14	15	16	17	18	19	20	21	22	23	24	25	26	27	28	29	30	31

Avr	L	Ma	Me	J	V	S	D	L	Ma	Me	J	V	S	D	L	Ma	Me	J	V	S	D	L	Ma							
2019	1	2	3	4	5	6	7	8	9	10	11	12	13	14	15	16	17	18	19	20	21	22	23	24	25	26	27	28	29	30
	-	-	-	-	-	-	-	-	-	-	-	-	-	-	-	-	-	-	-	-	-	-	-	-	-	-	-	-	-	-

Mai	Me	J	V	S	D	L	Ma	Me	J	V	S	D	L	Ma	Me	J	V	S	D	L	Ma	Me	J	V							
2019	1	2	3	4	5	6	7	8	9	10	11	12	13	14	15	16	17	18	19	20	21	22	23	24	25	26	27	28	29	30	31
	-	-	-	-	-	-	-	-	-	-	-	-	-	-	-	-	-	-	-	-	-	-	-	-	-	-	-	-	-	-	

Juin	S	D	L	Ma	Me	J	V	S	D	L	Ma	Me	J	V	S	D	L	Ma	Me	J	V	S	D							
2019	1	2	3	4	5	6	7	8	9	10	11	12	13	14	15	16	17	18	19	20	21	22	23	24	25	26	27	28	29	30
	-	-	-	-	-	-	-	-	-	-	-	-	-	-	-	-	-	-	-	-	-	-	-	-	-	-	-	-	-	-

Juil	L	Ma	Me	J	V	S	D	L	Ma	Me	J	V	S	D	L	Ma	Me	J	V	S	D	L	Ma	Me							
2019	1	2	3	4	5	6	7	8	9	10	11	12	13	14	15	16	17	18	19	20	21	22	23	24	25	26	27	28	29	30	31
	-	-	-	-	-	-	-	-	-	-	-	-	-	-	-	-	-	-	-	-	-	-	-	-	-	-	-	-	-	-	

Août	J	V	S	D	L	Ma	Me	J	V	S	D	L	Ma	Me	J	V	S	D	L	Ma	Me	J	V	S							
2019	1	2	3	4	5	6	7	8	9	10	11	12	13	14	15	16	17	18	19	20	21	22	23	24	25	26	27	28	29	30	31
	-	-	-	-	-	-	-	-	-	-	-	-	-	-	-	-	-	-	-	-	-	-	-	-	-	-	-	-	-	-	-

Sep	D	L	Ma	Me	J	V	S	D	L	Ma	Me	J	V	S	D	L	Ma	Me	J	V	S	D	L							
2019	1	2	3	4	5	6	7	8	9	10	11	12	13	14	15	16	17	18	19	20	21	22	23	24	25	26	27	28	29	30
	-	-	-	-	-	-	-	-	-	-	-	-	-	-	-	-	-	-	-	-	-	-	-	-	-	-	-	-	-	-

Oct	Ma	Me	J	V	S	D	L	Ma	Me	J	V	S	D	L	Ma	Me	J	V	S	D	L	Ma	Me	J							
2019	1	2	3	4	5	6	7	8	9	10	11	12	13	14	15	16	17	18	19	20	21	22	23	24	25	26	27	28	29	30	31
	-	-	-	-	-	-	-	-	-	-	-	-	-	-	-	-	-	-	-	-	-	-	-	-	-	-	-	-	-	-	

Nov	V	S	D	L	Ma	Me	J	V	S	D	L	Ma	Me	J	V	S	D	L	Ma	Me	J	V	S							
2019	1	2	3	4	5	6	7	8	9	10	11	12	13	14	15	16	17	18	19	20	21	22	23	24	25	26	27	28	29	30
	-	-	-	-	-	-	-	-	-	-	-	-	-	-	-	-	-	-	-	-	-	-	-	-	-	-	-	-	-	-

Dec	D	L	Ma	Me	J	V	S	D	L	Ma	Me	J	V	S	D	L	Ma	Me	J	V	S	D	L	Ma							
2019	1	2	3	4	5	6	7	8	9	10	11	12	13	14	15	16	17	18	19	20	21	22	23	24	25	26	27	28	29	30	31
	-	-	-	-	-	-	-	-	-	-	-	-	-	-	-	-	-	-	-	-	-	-	-	-	-	-	-	-	-	-	

Période promotionnelle
  Basse Saison
  Réservé
  Moyenne Saison



Location de vacances  
Leutasch - Autriche  
"Haus Bergkranz Enzian"

10  
[Réserver](#)

Calendrier des disponibilités - à partir de : décembre 2019

Jan	Me	J	V	S	D	L	Ma	Me	J	V	S	D	L	Ma	Me	J	V	S	D	L	Ma	Me	J	V							
2020	1	2	3	4	5	6	7	8	9	10	11	12	13	14	15	16	17	18	19	20	21	22	23	24	25	26	27	28	29	30	31

Fev	S	D	L	Ma	Me	J	V	S	D	L	Ma	Me	J	V	S	D	L	Ma	Me	J	V	S							
2020	1	2	3	4	5	6	7	8	9	10	11	12	13	14	15	16	17	18	19	20	21	22	23	24	25	26	27	28	29

Période promotionnelle
  Basse Saison
  Réservé
  Moyenne Saison

[Mois : Suivant >>](#)

Tarifs de location - Appartement - de 1 à 4 Personne(s)

Tarifs	Nuit	Week-end	Semaine	2 semaines	Mois
<span style="background-color: #90EE90; border: 1px solid #000; display: inline-block; width: 15px; height: 15px; margin-right: 5px;"></span> Basse Saison	45€ > 4	-	-	-	-
<span style="background-color: #ADD8E6; border: 1px solid #000; display: inline-block; width: 15px; height: 15px; margin-right: 5px;"></span> Moyenne Saison	50€ > 5	-	-	-	-
<span style="background-color: #FF4500; border: 1px solid #000; display: inline-block; width: 15px; height: 15px; margin-right: 5px;"></span> Haute Saison	80€	-	-	-	-
<span style="background-color: #FFD700; border: 1px solid #000; display: inline-block; width: 15px; height: 15px; margin-right: 5px;"></span> Période promotionnelle	60€ > 4	-	-	-	-

> Minimum Nuit

[Réserver](#)

Conditions de réservations

- **Réservation**
  - Versement à la réservation
  - Versement du solde : à la remise des clefs
- **Location**
  - Charges comprises
  - Taxe de séjour en sus
  - Prévoir supplément pour : - lit(s) supplémentaire(s)

[▶ Réserver](#)

[▶ Contacter le propriétaire](#)

Modes de paiement acceptés

- Virement bancaire • Espèces

Contactez directement les propriétaires

[www.iha.fr](http://www.iha.fr)  
 N° annonce  
 16906  
 >> Réserver <<

Contact

Langues parlées

N° annonce 16906

[www.iha.fr](http://www.iha.fr)

