

Location de vacances Mer Méditerranée "Saada"

Spacieux F2 idéalement situé dans un quartier chic dans la zone balnéaire de TUNIS, animé, touristique, sécurisé. Tout à proximité



27€/Nuit

Offre de dernière minute

du 02/12/20
au 15/12/20
4 personne(s)

Appartement au 1er étage, entrée individuelle, dans un(e) Résidence de standing de 6 étages

Cadre : luxueux, romantique

Capacité : de 1 à 4 personne(s)

Chambre(s) : 1

Pièce(s) : 2



Clé vacances
Meublés de Tourisme

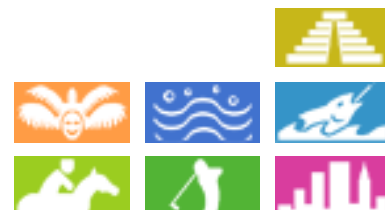
Les Palmeraies - Gouvernorat de Tunis

Tunisie

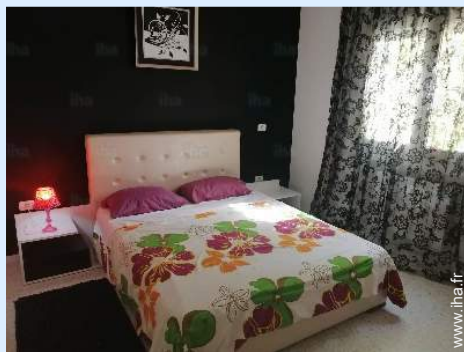
Réservation : +216 (0) 29972399 (Tunisie)

N° annonce 73418

www.iha.fr



Location de vacances



Appartement au 1er étage, entrée individuelle, dans un(e) Résidence de standing de 6 étages

- **Idéal pour tout public, couple avec bébé**
- **Vue** : dégagée, sans vis à vis
- **Cadre** : luxueux, romantique
- **Exposition** : Sud

" Un splendide appartement de très haut standing tout neuf, décoré avec gout, se trouvant dans un quartier chic proche de toutes commerces, à 5 min de hypermarché carrefour, 8 min de la banlieue nord (les ruines de Carthage, Sidi bousaid et la Marsa, Gamarth....). A 5min de l'aéroport Tunis Carthage et 15 min du centre ville Tunis. L'appartement est dans une luxueuse résidence avec parking, gardée 24h/24h, avec ascenseur. Composé de: une chambre a coucher, un salon, salle de bain avec baignoire, cuisine indépendante avec tout confort, meubles modernes neufs, TV, satellite, lave linge, micro onde, climatiseur, satellite, DVD, cafetière.... Y compris linges de maisons et ustensiles de cuisine. Propriété et hygiène sont garanties. Possibilité de ménage, Interphone, internet WIFI haut débit. Sécurité et propreté garantie "

Les plus

- **Parking** :
Parking non couvert : dans la résidence.

Environnement & localisation



Ville Golf Equitation Pêche



Thalasso Festival Culture

" Vacances et tourisme Tunisie. Située en Afrique du Nord, Le soleil ne quitte pas ce beau pays, c'est ce qui fait son climat agréable toute au long de l'année. La Tunisie : la fleur du désert. Par où commencer pour vous parler de ce fameux pays, par son histoire et ses origines carthaginoises, par la position primordiale qu'il occupait au sein de l'Empire, par ses nombreux sites archéologiques d'une grande splendeur qui parsèment son paysage... Si vous vous intéressez à son histoire n'hésitez pas à visiter le musée de Carthage, vous découvrirez l'histoire et vous apprécierez les monuments, les fresques, et les portraits des romains ainsi que des Bey qui étaient les préfets du pays. Parlant de sa nature diverse qui a tant étonné ses visiteurs, la montagne, les magnifiques petites oasis tapies au fond des vallées et proches des points d'eau, la faune et la flore inédites, les parcs nationaux, la mer au sable blanc... "

Loisirs

- **Loisirs à moins de 20 km / 12 miles :**

Snowboard, baignade, Pédalo, jet ski, planche à voile, voile, tennis, centre équitation, VTT (itinéraire circuit), parachute ascensionnel, mini-golf, karting, bowling, basket-ball, volley ball

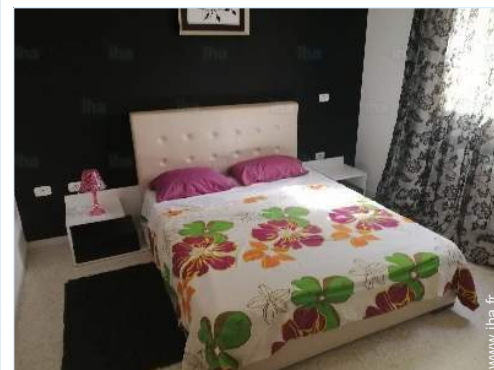
- **Encadrement :**

École de tennis, école d'équitation

Environnement

- **Site :**

Remontées mécaniques 1km
Piscine chauffée 3km
Plage de sable 3km
Parcours de golf 9 trous 3km
Spot de surf 3km
Lac 1km
Forêt 3km
Port de plaisance 2km



chambre



la propriété



chambre

Extérieur

- Installation extérieure :
Balcon



l'appartement

Intérieur

- **Capacité d'accueil :**
de 1 à 4 personne(s) (2 adultes, 2 enfant(s))
- **Superficie habitable :**
60m²
- **Agencement intérieur :**
2 pièce(s), 1 chambre(s), 1 salle(s) de bain,
1 WC, séjour, salon, cuisine indépendante,
dressing
- **Couchage - lit(s) :**
1 lit(s) double(s), 2 canapé-lit(s) 1pers
- **Confort :**
Ascenseur, T.V., lecteur DVD, collection de
livres, prise antenne t.v., cable/satellite,
accès internet, wifi, armoire, placard,
penderie, sèche-cheveux, intégralement
climatisé, ventilateur mural, chauffage
central, baie vitrée, rideaux, stores, volets
roulants, interphone, digicode
- **Equipement ménager :**
Vaisselle/couverts, ustensiles et batterie de
cuisine, cafetière, cuisinière électrique, mini-
four, micro-ondes, réfrigérateur, congélateur,
lave-linge, fer à repasser, planche à repasser

Services

- **Linge :**
Draps, Linge de toilette, Linge de maison,
Draps de plage, Couverture(s), Couette(s),
Oreiller(s)
- **Maison :**
Entretien ménager possible en sus,
Nettoyage de départ possible en sus (+15€),
Gardien/concierge, Parking, Transfert gare
aéroport possible en sus (+15€)
- **Personnel :**
Cuisinier/ière(s) possible en sus, Chauffeur
possible en sus, Garde d'enfant possible en
sus

Informations pratiques

- **Informations pratiques**
Enfants bienvenus
Animaux acceptés
Couverture téléphonie mobile
Eau : chaude/froide
Tension électrique : 220-240V / 50Hz
Alimentation électrique : générateur individuel
- **Accueil de personne handicapée**
Accès fauteuil roulant



Couchage - lit(s)

Album photos - 1



la propriété



chambre



chambre



Couchage - lit(s)



l'appartement

Album photos - 2



la propriété



l'appartement



Agencement intérieur



l'appartement



Agencement intérieur et commodités



l'appartement



Appartement



Général



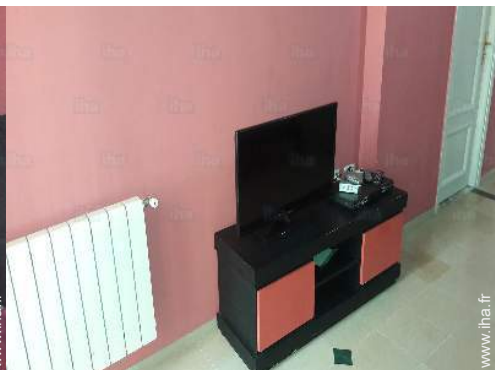
l'appartement



l'appartement



l'appartement



l'appartement

Album photos - 3



l'appartement



cuisine indépendante



cuisine indépendante



l'appartement



façade



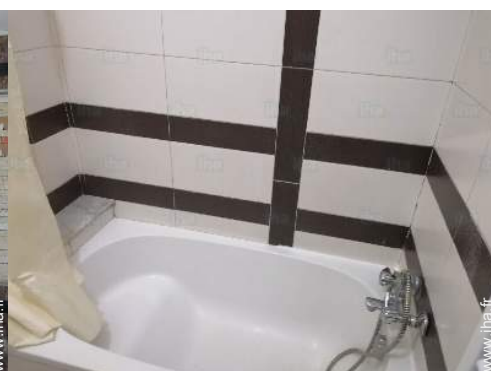
l'immeuble



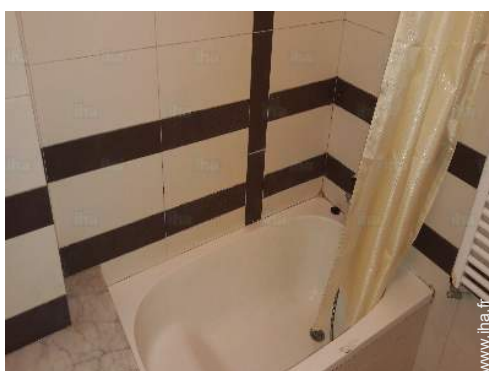
l'immeuble



l'immeuble



salle(s) de bain



l'appartement



super marché




salle(s) de bain

Localisation



Localisation & Accès

" Transports à 8 minutes de la plage Marsa Sidi Bousaied, Carthage, la Goulette. A 5 minutes de l'hyper marché carrefour, des berges, du lac. A 5 min de l'aéroport. Appartement à 3 minute de l'ambassade des USA. "

 Coordonnées GPS en degrés, minutes, secondes: Latitude 36°51'39"N - Longitude 10°15'57"E (Hébergement)

Adresse

→ 2078 Les Palmeraies

→ Temps : 10'

• Aéroport Tunis Carthage

→ Tunis, Gouvernorat de Tunis, Tunisie

→ Distance : 10km

→ Temps : 10'

• Carthage : (7,5km)

• Gammarth : (7,5km)

• Autoroute (sortie) A4

→ Tunis, Gouvernorat de Tunis, Tunisie

→ Distance : 20km

→ Temps : 20'

• Gare routière (bus) La Marsa

→ La Marsa, Gouvernorat de Tunis, Tunisie

→ Distance : 5km

Contact

Langues parlées



Location de vacances
Gouvernorat de Tunis - Mer Méditerranée
"Saada"

Calendrier des disponibilités - à partir de : décembre 2020

Dec	Ma	Me	J	V	S	D	L	Ma	Me	J	V	S	D	L	Ma	Me	J	V	S	D	L	Ma	Me	J	V	S	D	L	Ma	Me	J
2020	1	2	3	4	5	6	7	8	9	10	11	12	13	14	15	16	17	18	19	20	21	22	23	24	25	26	27	28	29	30	31
	-	-	-	-	-	-	-	-	-	-	-	-	-	-	-	-	-	-	-	-	-	-	-	-	-	-	-	-	-	-	-

Jan	V	S	D	L	Ma	Me	J	V	S	D	L	Ma	Me	J	V	S	D	L	Ma	Me	J	V	S	D	L	Ma	Me	J	V	S	D
2021	1	2	3	4	5	6	7	8	9	10	11	12	13	14	15	16	17	18	19	20	21	22	23	24	25	26	27	28	29	30	31
	-	-	-	-	-	-	-	-	-	-	-	-	-	-	-	-	-	-	-	-	-	-	-	-	-	-	-	-	-	-	-

Fev	L	Ma	Me	J	V	S	D	L	Ma	Me	J	V	S	D	L	Ma	Me	J	V	S	D									
2021	1	2	3	4	5	6	7	8	9	10	11	12	13	14	15	16	17	18	19	20	21	22	23	24	25	26	27	28		
	-	-	-	-	-	-	-	-	-	-	-	-	-	-	-	-	-	-	-	-	-	-	-	-	-	-	-	-	-	-

Mar	L	Ma	Me	J	V	S	D	L	Ma	Me	J	V	S	D	L	Ma	Me	J	V	S	D	L	Ma	Me	J	V	S	D	L	Ma	Me
2021	1	2	3	4	5	6	7	8	9	10	11	12	13	14	15	16	17	18	19	20	21	22	23	24	25	26	27	28	29	30	31
	-	-	-	-	-	-	-	-	-	-	-	-	-	-	-	-	-	-	-	-	-	-	-	-	-	-	-	-	-	-	-

Avr	J	V	S	D	L	Ma	Me	J	V	S	D	L	Ma	Me	J	V	S	D	L	Ma	Me	J	V	S	D	L	Ma	Me	J	V
2021	1	2	3	4	5	6	7	8	9	10	11	12	13	14	15	16	17	18	19	20	21	22	23	24	25	26	27	28	29	30
	-	-	-	-	-	-	-	-	-	-	-	-	-	-	-	-	-	-	-	-	-	-	-	-	-	-	-	-	-	-

Mai	S	D	L	Ma	Me	J	V	S	D	L	Ma	Me	J	V	S	D	L	Ma	Me	J	V	S	D	L	Ma	Me	J	V	S	D	L
2021	1	2	3	4	5	6	7	8	9	10	11	12	13	14	15	16	17	18	19	20	21	22	23	24	25	26	27	28	29	30	31
	-	-	-	-	-	-	-	-	-	-	-	-	-	-	-	-	-	-	-	-	-	-	-	-	-	-	-	-	-	-	-

Juin	Ma	Me	J	V	S	D	L	Ma	Me	J	V	S	D	L	Ma	Me	J	V	S	D	L	Ma	Me	J	V	S	D	L	Ma	Me
2021	1	2	3	4	5	6	7	8	9	10	11	12	13	14	15	16	17	18	19	20	21	22	23	24	25	26	27	28	29	30
	-	-	-	-	-	-	-	-	-	-	-	-	-	-	-	-	-	-	-	-	-	-	-	-	-	-	-	-	-	-

Juil	J	V	S	D	L	Ma	Me	J	V	S	D	L	Ma	Me	J	V	S	D	L	Ma	Me	J	V	S	D	L	Ma	Me	J	V	S
2021	1	2	3	4	5	6	7	8	9	10	11	12	13	14	15	16	17	18	19	20	21	22	23	24	25	26	27	28	29	30	31
	-	-	-	-	-	-	-	-	-	-	-	-	-	-	-	-	-	-	-	-	-	-	-	-	-	-	-	-	-	-	-

Août	D	L	Ma	Me	J	V	S	D	L	Ma	Me	J	V	S	D	L	Ma	Me	J	V	S	D	L	Ma	Me	J	V	S	D	L	Ma
2021	1	2	3	4	5	6	7	8	9	10	11	12	13	14	15	16	17	18	19	20	21	22	23	24	25	26	27	28	29	30	31
	-	-	-	-	-	-	-	-	-	-	-	-	-	-	-	-	-	-	-	-	-	-	-	-	-	-	-	-	-	-	-

Sep	Me	J	V	S	D	L	Ma	Me	J	V	S	D	L	Ma	Me	J	V	S	D	L	Ma	Me	J							
2021	1	2	3	4	5	6	7	8	9	10	11	12	13	14	15	16	17	18	19	20	21	22	23	24	25	26	27	28	29	30
	-	-	-	-	-	-	-	-	-	-	-	-	-	-	-	-	-	-	-	-	-	-	-	-	-	-	-	-	-	-

Location de vacances
Les Palmeraies - Mer Méditerranée
"Saada"


9
[Réserver](#)

Calendrier des disponibilités - à partir de : septembre 2021



Oct	V	S	D	L	Ma	Me	J	V	S	D	L	Ma	Me	J	V	S	D	L	Ma	Me	J	V	S	D							
2021	1	2	3	4	5	6	7	8	9	10	11	12	13	14	15	16	17	18	19	20	21	22	23	24	25	26	27	28	29	30	31
-	-	-	-	-	-	-	-	-	-	-	-	-	-	-	-	-	-	-	-	-	-	-	-	-	-	-	-	-	-	-	

Nov	L	Ma	Me	J	V	S	D	L	Ma	Me	J	V	S	D	L	Ma	Me	J	V	S	D	L	Ma							
2021	1	2	3	4	5	6	7	8	9	10	11	12	13	14	15	16	17	18	19	20	21	22	23	24	25	26	27	28	29	30
-	-	-	-	-	-	-	-	-	-	-	-	-	-	-	-	-	-	-	-	-	-	-	-	-	-	-	-	-	-	

[Mois : Suivant >>](#)

 Offre de dernière minute : 27€ / Nuit du 20/12/02 au 20/12/15 - 4 personne(s)

Tarifs de location - Appartement - de 1 à 4 Personne(s)

Tarifs	Nuit	Week-end	Semaine	2 semaines	Mois
 Basse Saison	30€	-	200€	-	-
 Moyenne Saison	35€	-	-	-	-

[Réserver](#)

Conditions de réservations

• Réservation

- Versement à la réservation
- Versement du solde : à la remise des clefs

• Location

- Charges comprises
- Taxe de séjours incluse
- Forfait ménage départ en sus : 15€

Modes de paiement acceptés

• Espèces

Contact

Langues parlées



[► Réserver](#)

[► Contacter le propriétaire](#)

Contactez directement les propriétaires

www.iha.fr
N° annonce
73418
>> Réserver <<

N° annonce 73418

www.iha.fr

