

Location de vacances Mer Méditerranée "Jardin"

Spacieux appartement 3 pièce idéalement situé dans un quartier chic dans la zone balnéaire de TUNIS, animé, touristique, sécurisé. Tout à proximité



Appartement au 7ème étage, entrée individuelle, dans un(e) Résidence de standing de 7 étages

Cadre : calme, luxueux

Capacité : de 1 à 6 personne(s)

Chambre(s) : 3

Pièce(s) : 3



Clé vacances
Meublés de Tourisme

Les Palmeraies - Gouvernorat de Tunis

Tunisie

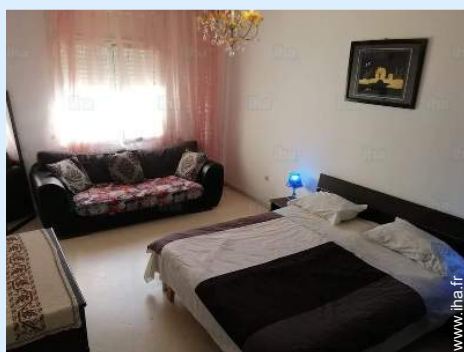
Réservation : +216 (99) 936955 (Tunisie)

N° annonce 62642

www.iha.fr



Location de vacances



Appartement au 7ème étage, entrée individuelle, dans un(e) Résidence de standing de 7 étages

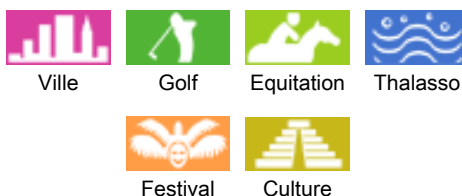
- **Idéal pour famille, tout public**
- **Vue** : dégagée, sans vis à vis, jardin/parc
- **Cadre** : calme, luxueux
- **Exposition** : Nord-est

" Dans un nouveau quartier chic et calme, luxueux appartement 3 pièces de haut standing tout neuf entièrement meublé de 120 m2 couverte, situé dans une résidence calme avec ascenseur. Gardée 24h/24h, proche de toutes commodités à 5 min du lac, à 5 min de carrefour, 8 min de la banlieue nord (les ruines de Carthage, sidi bousaid et la marsa....) 5min de l'aéroport de Tunis, et 10 min du centre ville Tunis. Composé de : salon avec balcon, 2 chambres à coucher. 1 salle de bain avec baignoire, salle d'eau, cuisine toute équipé. Avec les équipements suivants : TV, satellite, chauffage central, climatiseurs, micro onde, réfrigérateur, cuisinière, lave linge.. Y compris: linge de maison. Commerces, cafés, restos, pharmacie, banque, cliniques, à proximité à 2 minutes à pied, taxi et transport commun disponibles. Propriété et hygiène sont garanties. "

Les plus

- **Parking** :
Parking non couvert : 3 dans la résidence.

Environnement & localisation



" Vacances et tourisme Tunisie. Située en Afrique du Nord, Le soleil ne quitte pas ce beau pays, c'est ce qui fait son climat agréable toute au long de l'année. La Tunisie : la fleur du désert. Par où commencer pour vous parler de ce fameux pays, par son histoire et ses origines carthaginoises, par la position primordiale qu'il occupait au sein de l'Empire, par ses nombreux sites archéologiques d'une grande splendeur qui parsèment son paysage... Si vous vous intéressez à son histoire n'hésitez pas à visiter le musée de Carthage, vous découvrirez l'histoire et vous apprécierez les monuments, les fresques, et les portraits des romains ainsi que des Bey qui étaient les préfets du pays. Parlant de sa nature diverse qui a tant étonné ses visiteurs, la montagne, les magnifiques petites oasis tapies au fond des vallées et proches des points d'eau, la faune et la flore inédites, les parcs nationaux, la mer au sable blanc... "

Loisirs

- **Loisirs à moins de 20 km / 12 miles** :

Baignade, plongée sous-marine, planche à voile, voile, rafting, golf, tennis, centre équitation, VTT (itinéraire circuit), cerf-volant, parachute ascensionnel, balade à cheval, balade à dos d'âne, mini-golf, karting, circuit automobile, bowling, base-ball, basket-ball, volley ball, pêche, terrain de pétanque

- **Encadrement** :

École de tennis, école d'équitation

Environnement

- **Site** :
Piscine chauffée 2km
Mer/océan 1,5km
Plage de sable 2km
Piscine publique 2km
Court de tennis public 2km
Lac 1km
Forêt 2km
Port de plaisance 1km





Intérieur

- **Capacité d'accueil :**
de 1 à 6 personne(s)
- **Superficie habitable :**
120m²
- **Agencement intérieur :**
3 pièce(s), 3 chambre(s), 1 salle(s) de bain, 2 WC, séjour 30m², salon 30m², cuisine indépendante, salle à manger, salon télévision, dressing
- **Couchage - lit(s) :**
2 lit(s) double(s), 2 lit(s) simple(s), 2 canapé-lit(s) 1pers, 1 lit(s) bébé, 1 possibilité couchage(s) supplémentaire(s)
- **Confort :**
Ascenseur, T.V., lecteur DVD, collection de livres, prise antenne t.v., cable/satellite, accès internet, accès internet haut débit, wifi, armoire, placard, sèche-cheveux, intégralement climatisé, chauffage central, rideaux, stores, double-vitrage, volets roulants, volets automatiques, interphone
- **Equipement ménager :**
Vaisselle/couverts, ustensiles et batterie de cuisine, machine à café électrique, cuisinière à gaz, four, micro-ondes, réfrigérateur, congélateur, lave-linge, aspirateur, fer à repasser, planche à repasser

Extérieur

- **Installation extérieure :**
Terrasse 20m², balcon 10m², abri de jardin
- **Cadre extérieur :**
Cour privée, jardin



Services

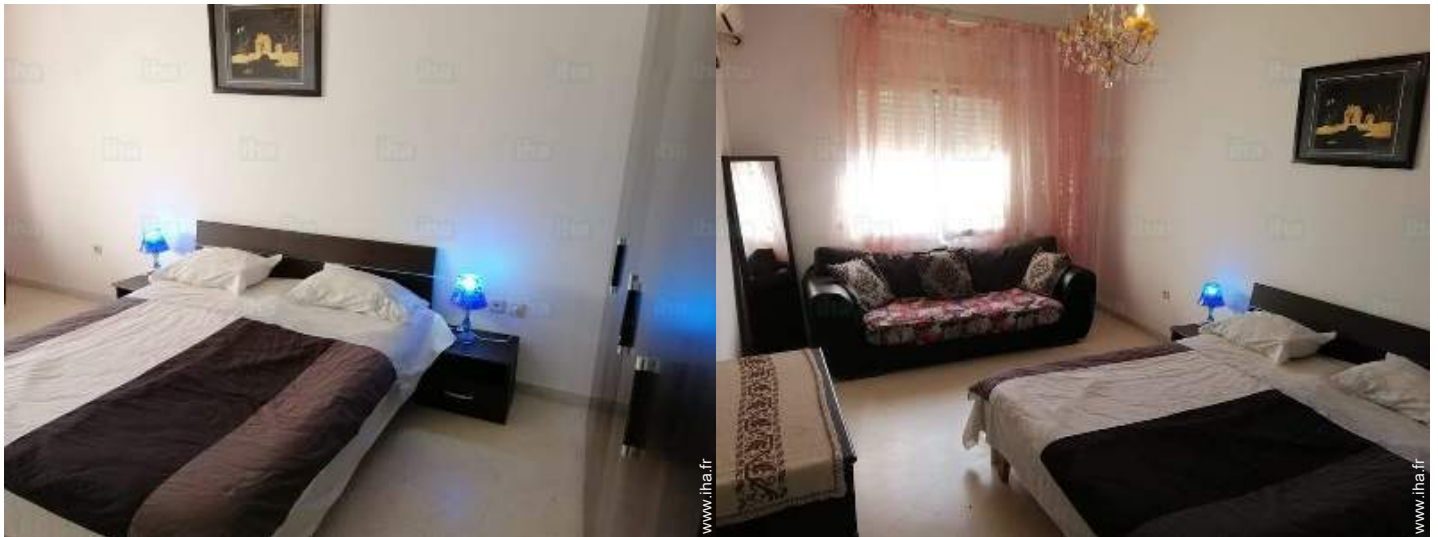
- **Linge :**
Draps, Linge de toilette, Linge de maison, Couverture(s), Couette(s), Oreiller(s)
- **Maison :**
Entretien ménager possible en sus (+15€), Nettoyage de départ possible en sus (+10€), Gardien/concierge, Parking, Transfert gare aéroport possible en sus (+20€)
- **Personnel :**
Cuisinier/ière(s) possible en sus (+25€), Chauffeur possible en sus (+30€), Garde d'enfant possible en sus (+30€)
- **Restauration :**
Préparation repas local possible en sus (1 fois/semaine +30€)

Informations pratiques

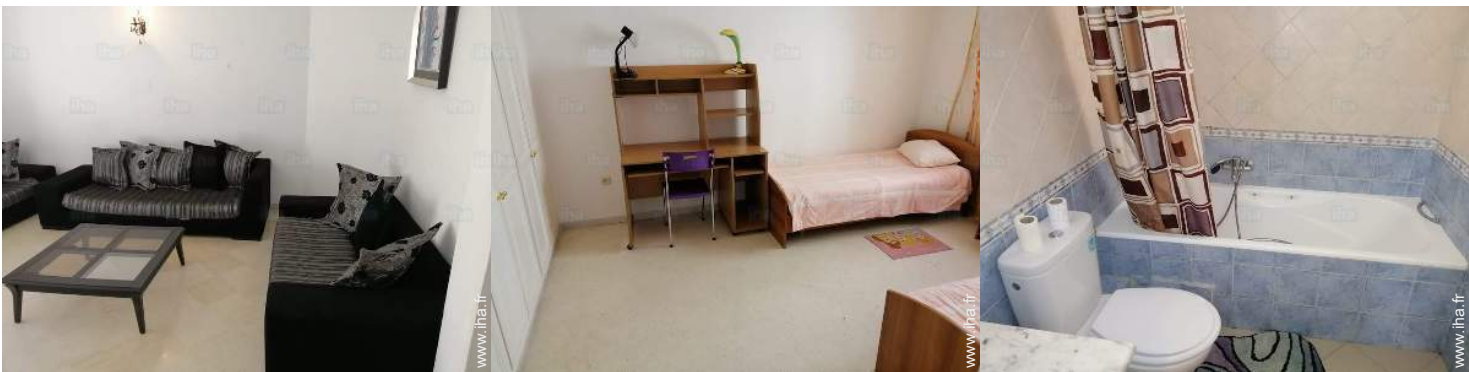
- **Informations pratiques**
Enfants bienvenus
Animaux acceptés
Couverture téléphonie mobile
Eau : chaude/froide
Tension électrique : 220-240V / 50Hz
Alimentation électrique : générateur individuel
- **Accueil de personne handicapée**
Accès fauteuil roulant



Album photos - 1



Album photos - 2



Album photos - 3




Localisation



Localisation & Accès

" Proche de toutes commodités à 5 min du lac, à 5 min de carrefour, 8 min de la banlieue nord (les ruines de Carthage, sidi bousaid et la marsa....) 5min de l'aéroport Tunis. et 10 min du centre ville Tunis. "

 Coordonnées GPS en degrés, minutes, secondes: Latitude 36°51'41"N - Longitude 10°16'8"E (Hébergement)

Adresse

→ 2078 Les Palmeraies

• Aéroport Tunis Carthage

→ Tunis, Gouvernorat de Tunis, Tunisie
→ Distance : 15km
→ Temps : 10'

• Autoroute (sortie) A4

→ Tunis, Gouvernorat de Tunis, Tunisie
→ Distance : 20km
→ Temps : 20'

• Gare routière (bus) Palmeraies

→ Les Palmeraies, Gouvernorat de Tunis, Tunisie

→ Distance : 200m

→ Temps : 5'

- La Marsa : (5km)
- Carthage : (7,5km)
- Sidi Bou Saïd : (7,5km)

Contact

Langues parlées



Location de vacances
Gouvernorat de Tunis - Mer Méditerranée
"Jardin"

Calendrier des disponibilités - à partir de : janvier 2021

Jan	V	S	D	L	Ma	Me	J	V	S	D	L	Ma	Me	J	V	S	D	L	Ma	Me	J	V	S	D	L	Ma	Me	J	V	S	D
2021	1	2	3	4	5	6	7	8	9	10	11	12	13	14	15	16	17	18	19	20	21	22	23	24	25	26	27	28	29	30	31

Fev	L	Ma	Me	J	V	S	D	L	Ma	Me	J	V	S	D	L	Ma	Me	J	V	S	D								
2021	1	2	3	4	5	6	7	8	9	10	11	12	13	14	15	16	17	18	19	20	21	22	23	24	25	26	27	28	
	-	-	-	-	-	-	-	-	-	-	-	-	-	-	-	-	-	-	-	-	-	-	-	-	-	-	-	-	-

Mar	L	Ma	Me	J	V	S	D	L	Ma	Me	J	V	S	D	L	Ma	Me	J	V	S	D	L	Ma	Me	J	V	S	D	L	Ma	Me
2021	1	2	3	4	5	6	7	8	9	10	11	12	13	14	15	16	17	18	19	20	21	22	23	24	25	26	27	28	29	30	31
	-	-	-	-	-	-	-	-	-	-	-	-	-	-	-	-	-	-	-	-	-	-	-	-	-	-	-	-	-	-	-

Avr	J	V	S	D	L	Ma	Me	J	V	S	D	L	Ma	Me	J	V	S	D	L	Ma	Me	J	V	S	D	L	Ma	Me	J	V
2021	1	2	3	4	5	6	7	8	9	10	11	12	13	14	15	16	17	18	19	20	21	22	23	24	25	26	27	28	29	30
	-	-	-	-	-	-	-	-	-	-	-	-	-	-	-	-	-	-	-	-	-	-	-	-	-	-	-	-	-	-

Mai	S	D	L	Ma	Me	J	V	S	D	L	Ma	Me	J	V	S	D	L	Ma	Me	J	V	S	D	L	Ma	Me	J	V	S	D	L
2021	1	2	3	4	5	6	7	8	9	10	11	12	13	14	15	16	17	18	19	20	21	22	23	24	25	26	27	28	29	30	31
	-	-	-	-	-	-	-	-	-	-	-	-	-	-	-	-	-	-	-	-	-	-	-	-	-	-	-	-	-	-	-

Juin	Ma	Me	J	V	S	D	L	Ma	Me	J	V	S	D	L	Ma	Me	J	V	S	D	L	Ma	Me	J	V	S	D	L	Ma	Me
2021	1	2	3	4	5	6	7	8	9	10	11	12	13	14	15	16	17	18	19	20	21	22	23	24	25	26	27	28	29	30
	-	-	-	-	-	-	-	-	-	-	-	-	-	-	-	-	-	-	-	-	-	-	-	-	-	-	-	-	-	-

Juil	J	V	S	D	L	Ma	Me	J	V	S	D	L	Ma	Me	J	V	S	D	L	Ma	Me	J	V	S	D	L	Ma	Me	J	V	S
2021	1	2	3	4	5	6	7	8	9	10	11	12	13	14	15	16	17	18	19	20	21	22	23	24	25	26	27	28	29	30	31
	-	-	-	-	-	-	-	-	-	-	-	-	-	-	-	-	-	-	-	-	-	-	-	-	-	-	-	-	-	-	-

Août	D	L	Ma	Me	J	V	S	D	L	Ma	Me	J	V	S	D	L	Ma	Me	J	V	S	D	L	Ma	Me	J	V	S	D	L	Ma
2021	1	2	3	4	5	6	7	8	9	10	11	12	13	14	15	16	17	18	19	20	21	22	23	24	25	26	27	28	29	30	31
	-	-	-	-	-	-	-	-	-	-	-	-	-	-	-	-	-	-	-	-	-	-	-	-	-	-	-	-	-	-	-

Sep	Me	J	V	S	D	L	Ma	Me	J	V	S	D	L	Ma	Me	J	V	S	D	L	Ma	Me	J	V	S	D	L	Ma	Me	J
2021	1	2	3	4	5	6	7	8	9	10	11	12	13	14	15	16	17	18	19	20	21	22	23	24	25	26	27	28	29	30
	-	-	-	-	-	-	-	-	-	-	-	-	-	-	-	-	-	-	-	-	-	-	-	-	-	-	-	-	-	-

Oct	V	S	D	L	Ma	Me	J	V	S	D	L	Ma	Me	J	V	S	D	L	Ma	Me	J	V	S	D	L	Ma	Me	J	V	S	D
2021	1	2	3	4	5	6	7	8	9	10	11	12	13	14	15	16	17	18	19	20	21	22	23	24	25	26	27	28	29	30	31
	-	-	-	-	-	-	-	-	-	-	-	-	-	-	-	-	-	-	-	-	-	-	-	-	-	-	-	-	-	-	-

Location de vacances
Les Palmeraies - Mer Méditerranée
"Jardin"

9

[Réserver](#)




Calendrier des disponibilités - à partir de : octobre 2021

Nov	L	Ma	Me	J	V	S	D	L	Ma	Me	J	V	S	D	L	Ma	Me	J	V	S	D	L	Ma	Me	J	V	S	D	L	Ma
2021	1	2	3	4	5	6	7	8	9	10	11	12	13	14	15	16	17	18	19	20	21	22	23	24	25	26	27	28	29	30
	-	-	-	-	-	-	-	-	-	-	-	-	-	-	-	-	-	-	-	-	-	-	-	-	-	-	-	-	-	-

Dec	Me	J	V	S	D	L	Ma	Me	J	V	S	D	L	Ma	Me	J	V	S	D	L	Ma	Me	J	V	S	D	L	Ma	Me	J	V
2021	1	2	3	4	5	6	7	8	9	10	11	12	13	14	15	16	17	18	19	20	21	22	23	24	25	26	27	28	29	30	31
	-	-	-	-	-	-	-	-	-	-	-	-	-	-	-	-	-	-	-	-	-	-	-	-	-	-	-	-	-	-	-

[Mois : Suivant >>](#)

Tarifs de location - Appartement - de 1 à 6 Personne(s)

Tarifs	Nuit	Week-end	Semaine	2 semaines	Mois
 Basse Saison	35€ ↓	80€	250€	-	-
 Moyenne Saison	40€	90€	300€	-	-
 Haute Saison	50€	120€	350€	700€	1400€

↓ Tarif dégressif

[Réserver](#)

Conditions de réservations

• Réservation

- Versement à la réservation : 10% du montant de la location
- Versement du solde : à la remise des clefs
- Caution demandée

• Location

- Charges comprises
- Taxe de séjours incluse
- Forfait ménage départ en sus : 15€

[▶ Réserver](#)

[▶ Contacter le propriétaire](#)

Modes de paiement acceptés

• Espèces

Contactez directement les propriétaires

www.iha.fr
N° annonce
62642
>> Réserver <<

Contact

Langues parlées



N° annonce 62642

www.iha.fr

