

Location de vacances

Les Issambres

"Villa Bellevue"

Villa individuelle exclusive avec piscine privée chauffée adjacente à un vaste espace naturel expos sud calme avec une vue panoramique sur la mer et la baie de Saint Tropez.



Villa, individuel(le), de 2 étages, entrée individuelle, dans un(e) Propriété de Prestige

Cadre : marin, exclusif

Capacité : de 2 à 6 personne(s)

Chambre(s) : 3

Pièce(s) : 4

Les Issambres - Var (83) - Provence Alpes Côte d'Azur

France

Réservation : +33 (0) 494968182 (France)

N° annonce 13534

www.iha.fr



>> LOCATIONS DE VACANCES

DE PARTICULIER À PARTICULIER

Location de vacances



Villa, individuel(le), de 2 étages, entrée individuelle, dans un(e) Propriété de Prestige

- **Idéal pour tout public, famille**
- **Vue : panoramique, dominante, mer/océan, piscine, jardin/parc**
- **Cadre : marin, exclusif**
- **Exposition : Sud**

" Salle de séjour de 45 m² avec cheminée donnant au sud avec une grande baie coulissante qui rentre entièrement dans le mur. De là vous accédez à une généreuse terrasse couverte avec des poutres en bois rustiques. La vue sur la mer depuis le salon et la terrasse est si gigantesque et relaxant que vous sentirez comme un roi dans son château, surtout quand vous voyez les lumières de Saint Tropez dans la soirée. Si vous souhaitez éventuellement aller dormir, vous pouvez choisir une des trois chambres. Toutes les 3 ont vue sur la mer. Deux ont des armoires, le troisième un placard. Tous les lits et meubles sont de très bonne qualité. La chambre principale au premier étage a une salle de bain avec baignoire, douche et WC séparés. Les deux autres chambres au rez de chaussée disposent d'une douche de baignoire et une salle de bain partagée, avec douche avec paroi et toilettes. Toilettes pour les invités. La cuisine spacieuse a nouveaux appareils ménagers, ainsi que four, vitrocéramique, micro-ondes, réfrigérateur / congélateur, lave-vaisselle... Tout ce que vous avez besoin pour être heureux. Une petite buanderie avec machine à laver, planche à repasser... et espace de rangement pour la valise est située à côté de la cuisine. La parcelle est de 1300 m², est entièrement clôturée et mitoyenne - les chiens bien dressés sont les bienvenus. "

Les plus

- **Piscine :**
Piscine privée, rectangulaire (longueur 14m, largeur 6m), chauffée, système éclairage, accès par escalier, douche extérieure
- **Parking :**

Parking couvert : 1 individuel(s) fermé(s).
Parking non couvert : 2 sur le terrain.

Base nautique 2,5km
Port de plaisance 2,5km

Environnement & localisation



Mer

" L'entrée du garage offre un espace pour 2 voitures. La piscine de 13 x 5,5 m se trouve quelques terrasses en-dessous du niveau de la villa et est facilement accessible par un escalier solide, donc les jeux dans la piscine ne perturberont pas le calme au salon. La piscine est exclusivement disponible pour les locataires et est régulièrement nettoyée et par un service de piscine. Des transats vous attendent au bord de la piscine. La plage, restaurants, supérette, chapelle, parcours de golf miniature sont à environ 1,3 km, mais si vous aimez le calme et la détente au bord de la piscine, vous préférerez sans doute rester à la maison. Pour les propriétaires de chiens, les joggeurs et les gens qui aiment se promener dans la nature, une réserve de nature immense, avec une vue magnifique dans l'autre sens - sur les plages de Fréjus, la baie de Saint Raphaël et le massif de l'Estérel est situé à 2 minutes à pied. Le Belvédère de Les Issambres offre une vue magnifique. Le centre de Les Issambres est à environ 2,2 km. Il y a des restaurants, boutiques, supermarché, boulangerie, cafés, pharmacie, banques, bureau de poste, marchands de journaux, bars à vins, office de tourisme, marché hebdomadaire lundi, Thalasso Hôtel, différentes baies pour se baigner. "

Loisirs

- **Loisirs à moins de 20 km / 12 miles :**

Baignade, Pédalo, plongée avec tuba, plongée sous-marine, plongée en scaphandre, ski nautique, jet ski, surf, planche à voile, voile, canoë-kayak, canyoning, rafting, tennis, poney club, chemin de promenade, sentier côtier/forestier, randonnée, escalade, varappe, VTT (itinéraire circuit), parachute ascensionnel, excursion en bateau, balade à cheval, rollers/patins à roulette (circuit), karting, bowling, pêche, pêche à la ligne, terrain de pétanque

Environnement

- **Site :**
Mer/océan 2km
Plage de sable 2km
Plage de galets 2,5km
Plage de rocher 2,5km
Calanque, crique 2,5km
Court de tennis public 2km
Parcours de golf 9 trous 5km
Parcours de golf 18 trous 7,5km
Base aéronautique 50km



Propriété de Prestige



piscine privée



salon

Intérieur

- **Capacité d'accueil :**

de 2 à 6 personne(s)

- **Superficie habitable :**

150m²

- **Agencement intérieur :**

4 pièce(s), 3 chambre(s), 2 salle(s) de bain, 3 WC, séjour 45m², salon 45m², cuisine indépendante, coin repas, coin du feu, buanderie

- **Couchage - lit(s) :**

3 lit(s) double(s)

- **Confort :**

Cheminée, T.V., jeux de société, collection de livres, prise antenne t.v., câble/satellite, accès internet, wifi, armoire, placard, penderie, coffre sécurisé, sèche-cheveux, sèche-serviettes chauffant, partiellement climatisé, chauffage électrique, rideaux, volets automatiques, interphone

- **Equipement ménager :**

Vaisselle/couverts, ustensiles et batterie de cuisine, cafetière, machine à café électrique, machine à café espresso, bouilloire électrique, grille-pain, presse-agrumes, cuisinière électrique, four, micro-ondes, hotte aspirante, réfrigérateur, congélateur, lave-vaisselle, lave-linge, sèche-linge, aspirateur, fer à repasser, planche à repasser

Extérieur

- **Superficie du terrain :**

1500m²

- **Installation extérieure :**

Terrasse, solarium

- **Cadre extérieur :**

Cour privée, terrain clos, jardin, pelouse

- **Equipements extérieurs :**

Barbecue, table(s) de jardin, chaise(s) de jardin, chaise(s) longue(s), transat(s), douche extérieure



coin repas

Services

- **Linge :**

Draps possible en sus, Linge de toilette possible en sus, Linge de maison possible en sus, Draps de plage possible en sus, Couverture(s), Couette(s), Oreiller(s)

- **Maison :**

Nettoyage de départ possible en sus (+100 €), Entretien jardin/piscine, Parking

- **Personnel :**

Cuisinier/ière(s) possible en sus

Informations pratiques

- **Informations pratiques**

Enfants bienvenus

Animaux acceptés

Location non fumeur, transport personnel souhaitable

Eau : chaude/froide

Tension électrique : 110-120V / 60Hz

Alimentation électrique : secteur



salon

Album photos - 1



piscine privée



Propriété de Prestige



salon



salon



coin repas

Album photos - 2



aménagement intérieur



séjour



la décoration



cuisine



grande chambre



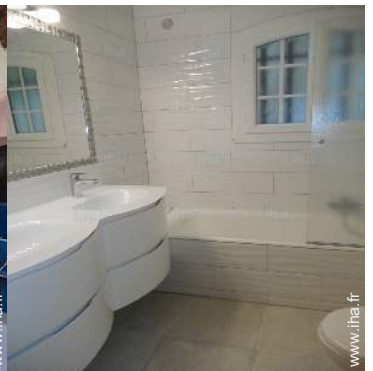
chambre



chambre



salle(s) de bain



salle(s) de bain

Album photos - 3



vue depuis la terrasse



terrasse



terrasse



terrasse



Cadre extérieur



barbecue



WC



loisirs balnéaires à proximité



loisirs balnéaires à proximité

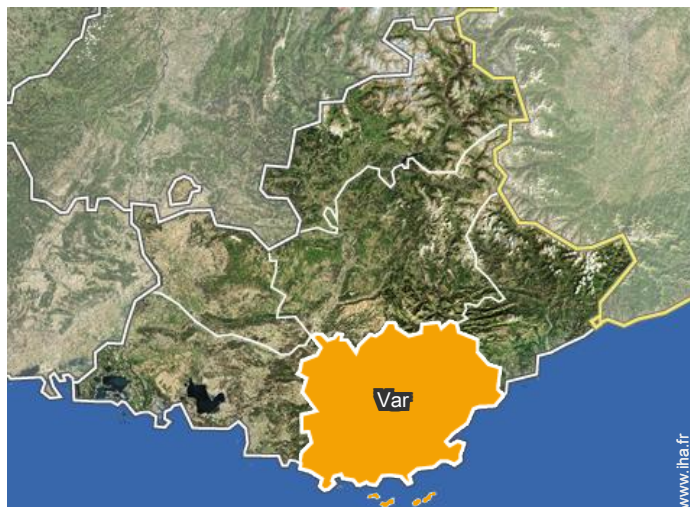


mer/océan



super marché

Localisation



Localisation & Accès

" Nous sommes heureux de vous envoyer séparément l'itinéraire détaillé. "



Coordonnées GPS en degrés, minutes, secondes: Latitude 43°21'19"N - Longitude 6°41'56"E (Hébergement)

Adresse

→ Impasse du Gui
83380 Les Issambres

• Gare ferroviaire Saint Raphaël Valescure

→ Saint Raphaël, Var, Provence Alpes
Côte d'Azur, France
→ Distance : 17km
→ Temps : 20'

- Saint Tropez : (20km)
- Sainte Maxime : (7,5km)
- Saint Raphaël : (17km)

Contact

Langues
parlées



Location de vacances
Var - Provence Alpes Côte d'Azur
"Villa Bellevue"

Calendrier des disponibilités - à partir de : mars 2018

Mar	J	V	S	D	L	Ma	Me	J	V	S	D	L	Ma	Me	J	V	S	D	L	Ma	Me	J	V	S	D	L	Ma	Me	J	V	S
2018	1	2	3	4	5	6	7	8	9	10	11	12	13	14	15	16	17	18	19	20	21	22	23	24	25	26	27	28	29	30	31

Avr	D	L	Ma	Me	J	V	S	D	L	Ma	Me	J	V	S	D	L	Ma	Me	J	V	S	D	L	Ma	Me	J	V	S	D	L
2018	1	2	3	4	5	6	7	8	9	10	11	12	13	14	15	16	17	18	19	20	21	22	23	24	25	26	27	28	29	30

Mai	Ma	Me	J	V	S	D	L	Ma	Me	J	V	S	D	L	Ma	Me	J	V	S	D	L	Ma	Me	J	V	S	D	L	Ma	Me	J
2018	1	2	3	4	5	6	7	8	9	10	11	12	13	14	15	16	17	18	19	20	21	22	23	24	25	26	27	28	29	30	31

Juin	V	S	D	L	Ma	Me	J	V	S	D	L	Ma	Me	J	V	S	D	L	Ma	Me	J	V	S	D	L	Ma	Me	J	V	S	
2018	1	2	3	4	5	6	7	8	9	10	11	12	13	14	15	16	17	18	19	20	21	22	23	24	25	26	27	28	29	30	

Juil	D	L	Ma	Me	J	V	S	D	L	Ma	Me	J	V	S	D	L	Ma	Me	J	V	S	D	L	Ma	Me	J	V	S	D	L	Ma
2018	1	2	3	4	5	6	7	8	9	10	11	12	13	14	15	16	17	18	19	20	21	22	23	24	25	26	27	28	29	30	31

Août	Me	J	V	S	D	L	Ma	Me	J	V	S	D	L	Ma	Me	J	V	S	D	L	Ma	Me	J	V	S	D	L	Ma	Me	J	V
2018	1	2	3	4	5	6	7	8	9	10	11	12	13	14	15	16	17	18	19	20	21	22	23	24	25	26	27	28	29	30	31

Sep	S	D	L	Ma	Me	J	V	S	D	L	Ma	Me	J	V	S	D	L	Ma	Me	J	V	S	D	L	Ma	Me	J	V	S	D
2018	1	2	3	4	5	6	7	8	9	10	11	12	13	14	15	16	17	18	19	20	21	22	23	24	25	26	27	28	29	30

Oct	L	Ma	Me	J	V	S	D	L	Ma	Me	J	V	S	D	L	Ma	Me	J	V	S	D	L	Ma	Me	J	V	S	D	L	Ma	Me
2018	1	2	3	4	5	6	7	8	9	10	11	12	13	14	15	16	17	18	19	20	21	22	23	24	25	26	27	28	29	30	31

Nov	J	V	S	D	L	Ma	Me	J	V	S	D	L	Ma	Me	J	V	S	D	L	Ma	Me	J	V	S	D	L	Ma	Me	J	V
2018	1	2	3	4	5	6	7	8	9	10	11	12	13	14	15	16	17	18	19	20	21	22	23	24	25	26	27	28	29	30

Dec	S	D	L	Ma	Me	J	V	S	D	L	Ma	Me	J	V	S	D	L	Ma	Me	J	V	S	D	L	Ma	Me	J	V	S	D	L
2018	1	2	3	4	5	6	7	8	9	10	11	12	13	14	15	16	17	18	19	20	21	22	23	24	25	26	27	28	29	30	31

 Réservez

Calendrier des disponibilités - à partir de : décembre 2018





Jan	Ma	Me	J	V	S	D	L	Ma	Me	J	V	S	D	L	Ma	Me	J	V	S	D	L	Ma	Me	J							
2019	1	2	3	4	5	6	7	8	9	10	11	12	13	14	15	16	17	18	19	20	21	22	23	24	25	26	27	28	29	30	31
-	-	-	-	-	-	-	-	-	-	-	-	-	-	-	-	-	-	-	-	-	-	-	-	-	-	-	-	-	-	-	

Fev	V	S	D	L	Ma	Me	J	V	S	D	L	Ma	Me	J	V	S	D	L	Ma	Me	J								
2019	1	2	3	4	5	6	7	8	9	10	11	12	13	14	15	16	17	18	19	20	21	22	23	24	25	26	27	28	
-	-	-	-	-	-	-	-	-	-	-	-	-	-	-	-	-	-	-	-	-	-	-	-	-	-	-	-	-	-

Réservé

[Mois : Suivant >>](#)

Tarifs de location - Villa - de 2 à 6 Personne(s)

Tarifs	Nuit	Week-end	Semaine	2 semaines	Mois
 Basse Saison	-	-	990€	-	-
 Moyenne Saison	-	-	1990€ (Samedi)	-	-
 Haute Saison	-	-	2900€ (Samedi)	-	-
 Spécial fêtes	-	-	1590€	-	-

(Jour d'arrivée)

[Réserver](#)

Conditions de réservations

• Réservation

- Versement à la réservation : 25% du montant de la location
- Versement du solde : 2 mois avant le séjour
- Caution demandée : 600€

• Location

- Charges en sus
- Taxe de séjour en sus
- Forfait ménage départ en sus : 100€
- Prévoir supplément pour :
- animaux

Modes de paiement acceptés

- Virement bancaire • Espèces

[▶ Réserver](#)

[▶ Contacter le propriétaire](#)

Contactez directement les propriétaires

www.iha.fr
N° annonce
13534
[>> Réserver <<](#)

Contact

Langues parlées

