

# Location de vacances

## Les Diablerets

### Appartement

Magnifique nid sous les combles d'un chalet neuf, mansardé, avec bois apparent, mezzanine et cheminée. Situation calme, près de la rivière, avec vue imprenable sur le Massif et le Glacier des Diablerets.



**Appartement** au 3ème étage dans un (e) Chalet en Bois de 3 étages

Cadre : montagnard, calme

Capacité : 4 personne(s)

Chambre(s) : 1

Les Diablerets - Canton de Vaud

Suisse

Réservation : +41 (0) 797454456 (Suisse)

N° annonce 54791

[www.iha.fr](http://www.iha.fr)



## Location de vacances



Appartement au 3ème étage dans un(e)  
Chalet en Bois de 3 étages

- **Idéal pour tout public, couple avec bébé**
- **Vue** : panoramique, montagne, forêt, rivière
- **Cadre** : montagnard, calme

" Parfaitement équipé avec des éléments de qualité. Deux WC. Ascenseur allant du parking au sous-sol jusqu'à l'appartement au 3e étage. Pas d'animaux. Non fumeurs. "

## Les plus

- **Parking** :  
Parking couvert : 1 collectif(s). Parking non couvert : 1 dans la résidence.
- **Avantages** :  
Local à ski



## Environnement & localisation



Montagne



Ski

" Près de Gstaad, la station de ski des célébrités. En plaine, après Aigle, il y a les magnifiques bains de Lavey. "

### Loisirs

- **Loisirs à moins de 20 km / 12 miles** :  
Ski alpin, ski de fond, ski hors piste, ski de randonnée, Télémark ski, snowboard, luge (piste), patin à glace, VTT (itinéraire circuit)
- **Attraits et détente** :  
Bar/pub, restaurant

### Environnement

- **Site** :  
Pistes de ski 200m  
Remontées mécaniques 300m  
Massif montagneux 100m  
Via ferrata
- **Commodités** :  
Centre village 200m  
Location de vélo/VTT 200m  
Location de matériel de ski 200m  
Boulangerie 300m  
Petits commerces 100m  
Super marché 300m  
Salon de coiffure 200m  
Poste 300m  
Banque 100m  
Distributeur automatique de billets 200m  
Pharmacie 300m  
Médecin 300m



salon





salon

### Extérieur

- **Installation extérieure :**  
Balcon 6m<sup>2</sup>
- **Cadre extérieur :**  
Ruisseau
- **Equipements extérieurs :**  
Table(s) de jardin, 4 chaise(s) de jardin, 2 transat(s)



coin du feu

### Intérieur

- **Capacité d'accueil :**  
4 personne(s)
- **Superficie habitable :**  
55m<sup>2</sup>
- **Agencement intérieur :**  
1 chambre(s), 1 salle(s) de douche, 2 WC, séjour 20m<sup>2</sup>, salon, coin cuisine, coin repas, coin du feu, mezzanine
- **Couchage - lit(s) :**  
1 canapé-lit(s) 2 pers, 2 lit(s) simple(s), 1 possibilité couchage(s) supplémentaire(s)
- **Confort :**  
Cheminée, T.V., chaine hifi, lecteur DVD, collection de films, armoire, placard, interphone
- **Equipement ménager :**  
Vaisselle/couverts, appareil à raclette, appareil à fondue, plaques de cuisson, four, réfrigérateur, lave-vaisselle

### Services

- **Linge :**  
Draps, Linge de toilette, Linge de maison, Couette(s), Oreiller(s)
- **Maison :**  
Nettoyage de départ possible en sus (+75€), Déneigement, Parking

### Informations pratiques

- **Informations pratiques**  
Enfants bienvenus  
Location non fumeur  
Eau : chaude/froide
- **Accueil de personne handicapée**  
Accès fauteuil roulant



chambre

Album photos - 1



salon



salon



chambre

Album photos - 2



coin du feu



Eté

Album photos - 3



salon



coin du feu



chambre



coin repas



cuisine



salle(s) de douche



salle(s) de douche



vue depuis l'appartement

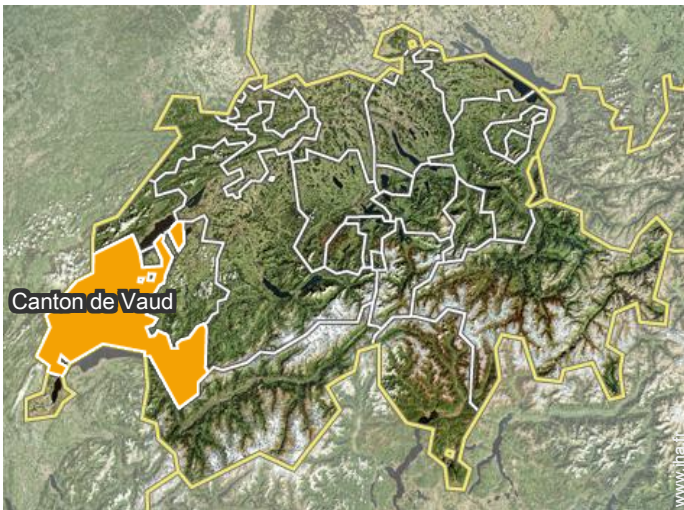


panorama



façade

### Localisation



### Localisation & Accès

“ Depuis l'aéroport de Genève, on peut prendre un train environ chaque heure jusqu'à Aigle et continuer le voyage avec le petit train crémaillère de là jusqu'aux Diablerets. ”



Coordonnées GPS en degrés, minutes, secondes: Latitude 46°20'53"N - Longitude 7°9'27"E (Hébergement)

#### Adresse

→ Route du Col de la Croix  
1865 Les Diablerets

#### • Autoroute (sortie) A9

→ Aigle, Canton de Vaud, Suisse  
→ Distance : 20km  
→ Temps : 30'

#### • Gare ferroviaire Les Diablerets

→ Les Diablerets, Canton de Vaud, Suisse  
→ Distance : 1km  
→ Temps : 5'

#### • Aéroport Genève

→ Genève, Canton de Genève, Suisse  
→ Distance : 80km

→ Temps : 1h30'

- Aigle : (20km)
- Montreux : (40km)
- Genève : (130km)

### Contact

Langues parlées



Location de vacances  
Canton de Vaud - Suisse  
**Appartement**

Calendrier des disponibilités - à partir de : décembre 2017

Dec	V	S	D	L	Ma	Me	J	V	S	D	L	Ma	Me	J	V	S	D	L	Ma	Me	J	V	S	D	L	Ma	Me	J	V	S	D
2017	1	2	3	4	5	6	7	8	9	10	11	12	13	14	15	16	17	18	19	20	21	22	23	24	25	26	27	28	29	30	31

Jan	L	Ma	Me	J	V	S	D	L	Ma	Me	J	V	S	D	L	Ma	Me	J	V	S	D	L	Ma	Me	J	V	S	D	L	Ma	Me
2018	1	2	3	4	5	6	7	8	9	10	11	12	13	14	15	16	17	18	19	20	21	22	23	24	25	26	27	28	29	30	31
	-	-	-	-	-	-	-	-	-	-	-	-	-	-	-	-	-	-	-	-	-	-	-	-	-	-	-	-	-	-	

Fev	J	V	S	D	L	Ma	Me	J	V	S	D	L	Ma	Me	J	V	S	D	L	Ma	Me							
2018	1	2	3	4	5	6	7	8	9	10	11	12	13	14	15	16	17	18	19	20	21	22	23	24	25	26	27	28
	-	-	-	-	-	-	-	-	-	-	-	-	-	-	-	-	-	-	-	-	-	-	-	-	-	-	-	-

Mar	J	V	S	D	L	Ma	Me	J	V	S	D	L	Ma	Me	J	V	S	D	L	Ma	Me	J	V	S							
2018	1	2	3	4	5	6	7	8	9	10	11	12	13	14	15	16	17	18	19	20	21	22	23	24	25	26	27	28	29	30	31
	-	-	-	-	-	-	-	-	-	-	-	-	-	-	-	-	-	-	-	-	-	-	-	-	-	-	-	-	-	-	

Avr	D	L	Ma	Me	J	V	S	D	L	Ma	Me	J	V	S	D	L	Ma	Me	J	V	S	D	L							
2018	1	2	3	4	5	6	7	8	9	10	11	12	13	14	15	16	17	18	19	20	21	22	23	24	25	26	27	28	29	30
	-	-	-	-	-	-	-	-	-	-	-	-	-	-	-	-	-	-	-	-	-	-	-	-	-	-	-	-	-	-

Mai	Ma	Me	J	V	S	D	L	Ma	Me	J	V	S	D	L	Ma	Me	J	V	S	D	L	Ma	Me	J							
2018	1	2	3	4	5	6	7	8	9	10	11	12	13	14	15	16	17	18	19	20	21	22	23	24	25	26	27	28	29	30	31
	-	-	-	-	-	-	-	-	-	-	-	-	-	-	-	-	-	-	-	-	-	-	-	-	-	-	-	-	-	-	

Juin	V	S	D	L	Ma	Me	J	V	S	D	L	Ma	Me	J	V	S	D	L	Ma	Me	J	V	S							
2018	1	2	3	4	5	6	7	8	9	10	11	12	13	14	15	16	17	18	19	20	21	22	23	24	25	26	27	28	29	30
	-	-	-	-	-	-	-	-	-	-	-	-	-	-	-	-	-	-	-	-	-	-	-	-	-	-	-	-	-	-

Juil	D	L	Ma	Me	J	V	S	D	L	Ma	Me	J	V	S	D	L	Ma	Me	J	V	S	D	L	Ma							
2018	1	2	3	4	5	6	7	8	9	10	11	12	13	14	15	16	17	18	19	20	21	22	23	24	25	26	27	28	29	30	31
	-	-	-	-	-	-	-	-	-	-	-	-	-	-	-	-	-	-	-	-	-	-	-	-	-	-	-	-	-	-	

Août	Me	J	V	S	D	L	Ma	Me	J	V	S	D	L	Ma	Me	J	V	S	D	L	Ma	Me	J	V							
2018	1	2	3	4	5	6	7	8	9	10	11	12	13	14	15	16	17	18	19	20	21	22	23	24	25	26	27	28	29	30	31
	-	-	-	-	-	-	-	-	-	-	-	-	-	-	-	-	-	-	-	-	-	-	-	-	-	-	-	-	-	-	

Sep	S	D	L	Ma	Me	J	V	S	D	L	Ma	Me	J	V	S	D	L	Ma	Me	J	V	S	D							
2018	1	2	3	4	5	6	7	8	9	10	11	12	13	14	15	16	17	18	19	20	21	22	23	24	25	26	27	28	29	30
	-	-	-	-	-	-	-	-	-	-	-	-	-	-	-	-	-	-	-	-	-	-	-	-	-	-	-	-	-	-

 Réserve



Location de vacances  
Les Diablerets - Suisse  
**Appartement**

9

[Réserver](#)

Calendrier des disponibilités - à partir de : septembre 2018





Oct	L	Ma	Me	J	V	S	D	L	Ma	Me	J	V	S	D	L	Ma	Me	J	V	S	D	L	Ma	Me	J	V	S	D	L	Ma	Me
2018	1	2	3	4	5	6	7	8	9	10	11	12	13	14	15	16	17	18	19	20	21	22	23	24	25	26	27	28	29	30	31
-	-	-	-	-	-	-	-	-	-	-	-	-	-	-	-	-	-	-	-	-	-	-	-	-	-	-	-	-	-	-	

Nov	J	V	S	D	L	Ma	Me	J	V	S	D	L	Ma	Me	J	V	S	D	L	Ma	Me	J	V							
2018	1	2	3	4	5	6	7	8	9	10	11	12	13	14	15	16	17	18	19	20	21	22	23	24	25	26	27	28	29	30
-	-	-	-	-	-	-	-	-	-	-	-	-	-	-	-	-	-	-	-	-	-	-	-	-	-	-	-	-	-	

Réservé

[Mois : Suivant >>](#)

Tarifs de location - Appartement - 4 Personne(s)

Tarifs	Nuit	Week-end	Semaine	2 semaines	Mois
 Basse Saison	-	-	700€ (Samedi)	-	-
 Moyenne Saison	-	-	850€ (Samedi)	-	-
 Haute Saison	-	-	1200€ (Samedi)	-	-
 Spécial fêtes	-	-	1200€ (Samedi)	-	-

(Jour d'arrivée)

[Réserver](#)

Conditions de réservations

• Réservation

- Versement à la réservation : 30% du montant de la location
- Versement du solde : à la remise des clefs
- Caution demandée : 400€

Modes de paiement acceptés

- Virement bancaire

[▶ Réserver](#)

[▶ Contacter le propriétaire](#)

Contactez directement les propriétaires

[www.iha.fr](http://www.iha.fr)  
N° annonce  
54791  
>> Réserver <<

Contact

Langues parlées



N° annonce 54791

[www.iha.fr](http://www.iha.fr)

