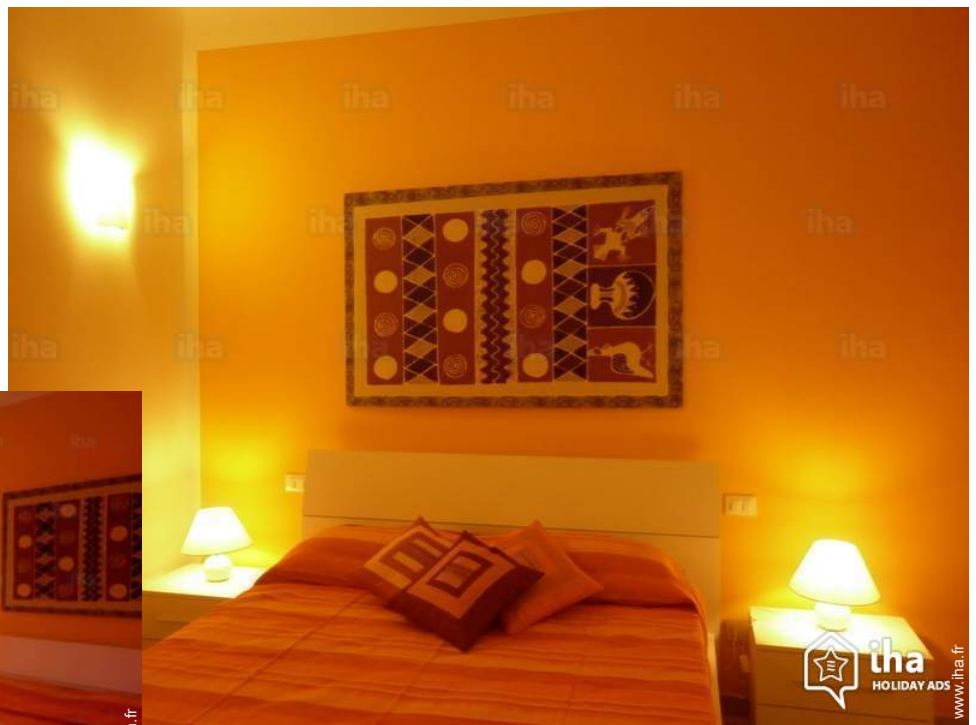


# Location de vacances

## La Spezia

### Appartement

Appartement entièrement rénové très pratique et confortable. Les places de parking gratuites se trouvent facilement près de l'hébergement. L'appartement dispose de trois belles chambres. Pas très loin des destinations touristiques.



**Appartement** au 1er étage, entrée commune, dans un(e) Palais de 4 étages

Cadre : citadin

Capacité : de 2 à 6 personne(s)

Chambre(s) : 3

Pièce(s) : 5

La Spezia - Province de La Spezia (SP) - Ligurie

Italie

N° annonce 4129

www.iha.fr



## Location de vacances



Appartement au 1er étage, entrée commune, dans un(e) Palais de 4 étages

- **Idéal pour tout public, famille**
- **Vue : cour, ville, rue/avenue**
- **Cadre : citadin**

" Près de la maison, vous trouverez des restaurants, pizzerias et commerces (boulangerie, marchand de journaux, bar, pharmacie, bureau de poste, épiceries. Il y a un supermarché à 300 mètres et un autre à environ 600 mètres). Devant la maison, il y a un arrêt de bus qui relie avec le centre ville (le centre est à 1,5 km) toutes les 20 minutes (bus n. 1 et n. 14). La gare centrale est à environ 800 mètres. Le train est le moyen de transport le plus facile et pratique pour se rendre aux 5 Terre (Cinq terres). L'hébergement est pratique pour rejoindre de nombreux sites touristiques en toute simplicité. "

## Environnement & localisation



Ville

" La Spezia se trouve dans le golfe des poètes, à quelques encablures de nombreux endroits connus du monde entier. À proximité du Parc des 5 Terre, Portovenere, Lerici, Portofino. Tout proche, il y a les villes d'art : Pise (85 km), Gênes (100 km), Florence (173 km), Venise (364 km), Rome (428 km) et bien d'autres. Depuis le port de La Spezia, des bateaux partent pour le 5 Terre, Portovenere, Lerici, Portofino, l'île de Palmaria, etc... Dans la ville, il y a beaucoup de musées : art moderne, Naval, Lia, du sceau. La Spezia a de très beaux jardins qui serpentent sur la promenade de la ville. Le centre historique est animé par des bars, restaurants, pizzerias, boutiques. La vocation de la ville est la plaisance avec les ports de Mirabello et celui de Lotti où stationnent les bateaux de toutes tailles. "

### Loisirs

- **Loisirs à moins de 20 km / 12 miles :**

Baignade, plongée avec tuba, plongée sous-marine, surf, voile, canoë-kayak, golf, tennis, randonnée, varappe, excursion en bateau, pêche, pêche au gros, pêche à la ligne, terrain de pétanque

- **Attraits et détente :**

Bar/pub, restaurant, cinéma, parc et jardin, parc marin, réserve naturelle, centre d'exposition, site historique, musée, théâtre, cave et dégustation de vin, centre de beauté

### Environnement

- **Site :**

Mer/océan 2km  
Plage de sable 10km  
Plage de galets 10km  
Plage de rocher 10km  
Plage de naturisme 15km  
Piscine publique 500m  
Parcours de golf 9 trous 10km  
Spot de windsurf 15km  
Base nautique 2km

- **Commodités :**

Centre ville 1,5km  
Arrêt/station de bus 50m  
Location de moto/scooter 500m  
Location de bateau 7,5km  
Location de matériel de plongée 4km  
Boulangerie 50m  
Petits commerces 50m  
Super marché 300m  
Boutiques de luxe et marques 2km  
Salon de coiffure 50m  
Cyber café 500m  
Poste 50m  
Banque 800m  
Pharmacie 50m  
Hôpital 5km



chambre principale



chambre



chambre



coin cuisine

## Intérieur

- **Capacité d'accueil :**

de 2 à 6 personne(s)

- **Superficie habitable :**

80m<sup>2</sup>

- **Agencement intérieur :**

5 pièce(s), 3 chambre(s), 1 salle(s) de bain, 1 salle(s) de douche, 1 WC, séjour 20m<sup>2</sup>, cuisine indépendante, salle à manger, coin repas, coin du feu, buanderie

- **Couchage - lit(s) :**

3 lit(s) double(s)

- **Confort :**

T.V., wifi, penderie, sèche-cheveux, partiellement climatisé, ventilateur d'appoint, stores

- **Equipement ménager :**

Vaisselle/couverts, ustensiles et batterie de cuisine, cafetière, bouilloire électrique, grille-pain, cuisinière à gaz, four, micro-ondes, hotte aspirante, réfrigérateur, congélateur, lave-linge, aspirateur, fer à repasser, planche à repasser

## Extérieur

- **Installation extérieure :**

Balcon 2m<sup>2</sup>



séjour

## Services

- **Linge :**

Draps, Linge de toilette, Linge de maison, Couverture(s), Couette(s), Oreiller(s)

- **Maison :**

Nettoyage de départ possible en sus (+30€)

## Informations pratiques

- **Informations pratiques**

Enfants bienvenus

Animaux refusés

Couverture téléphonie mobile

Eau : chaude/froide

Tension électrique : 220-240V / 50Hz



coin cuisine



Album photos - 1



chambre principale



chambre



chambre



coin cuisine



coin cuisine

Album photos - 2



séjour

séjour

séjour



séjour

séjour

séjour



ameublement

chambre principale

chambre



chambre

salle(s) de bain

salle(s) de bain



Album photos - 3



Agencement intérieur



séjour



chambre



coin cuisine



chambre



chambre



chambre



chambre



panorama



panorama

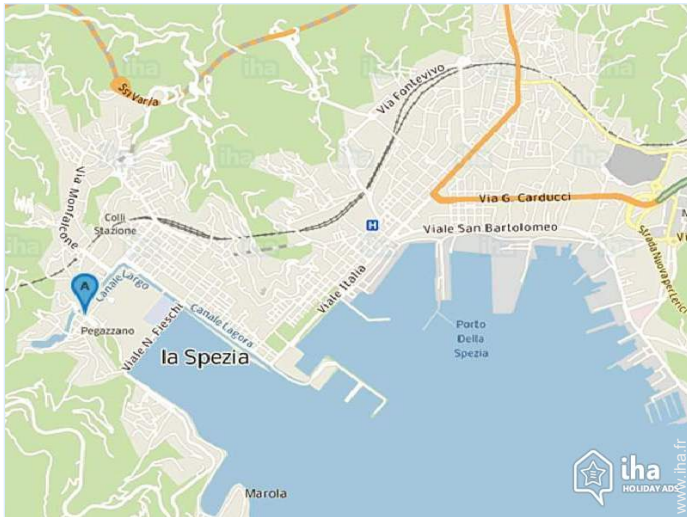


panorama



panorama

Plan d'accès



Localisation & Accès

" La Spezia se trouve dans le golfe des poètes, à quelques encablures de nombreux endroits connus dans le monde entier. "



Coordonnées GPS en degrés, minutes, secondes: Latitude 44°6'17"N - Longitude 9°48'13"E (Hébergement)

Adresse

→ Via Flavio Torello Baracchini 42  
19100 La Spezia

• **Autoroute (sortie) A15**

→ La Spezia, Province de La Spezia,  
Ligurie, Italie  
→ Distance : 5km  
→ Temps : 15'

• La Spezia : (1km)

Contact

Langues  
parlées

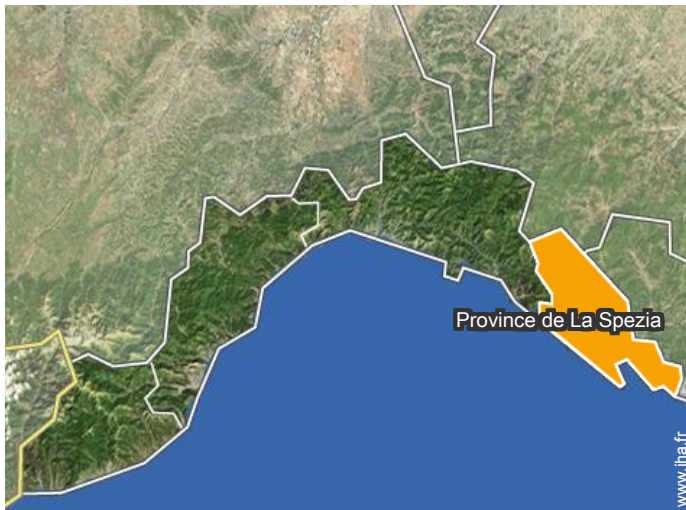




Location de vacances  
Province de La Spezia - Ligurie  
**Appartement**

8  
[Réserver](#)

Localisation



N° annonce 4129

[www.iha.fr](http://www.iha.fr)



[>> LOCATIONS DE VACANCES](#)

[DE PARTICULIER À PARTICULIER](#)



Location de vacances  
La Spezia - Italie  
Appartement

Calendrier des disponibilités - à partir de : avril 2019

Avr	L	Ma	Me	J	V	S	D	L	Ma	Me	J	V	S	D	L	Ma	Me	J	V	S	D	L	Ma							
2019	1	2	3	4	5	6	7	8	9	10	11	12	13	14	15	16	17	18	19	20	21	22	23	24	25	26	27	28	29	30

Mai	Me	J	V	S	D	L	Ma	Me	J	V	S	D	L	Ma	Me	J	V	S	D	L	Ma	Me	J	V							
2019	1	2	3	4	5	6	7	8	9	10	11	12	13	14	15	16	17	18	19	20	21	22	23	24	25	26	27	28	29	30	31

Juin	S	D	L	Ma	Me	J	V	S	D	L	Ma	Me	J	V	S	D	L	Ma	Me	J	V	S	D							
2019	1	2	3	4	5	6	7	8	9	10	11	12	13	14	15	16	17	18	19	20	21	22	23	24	25	26	27	28	29	30

Juil	L	Ma	Me	J	V	S	D	L	Ma	Me	J	V	S	D	L	Ma	Me	J	V	S	D	L	Ma	Me							
2019	1	2	3	4	5	6	7	8	9	10	11	12	13	14	15	16	17	18	19	20	21	22	23	24	25	26	27	28	29	30	31

Août	J	V	S	D	L	Ma	Me	J	V	S	D	L	Ma	Me	J	V	S	D	L	Ma	Me	J	V	S							
2019	1	2	3	4	5	6	7	8	9	10	11	12	13	14	15	16	17	18	19	20	21	22	23	24	25	26	27	28	29	30	31

Sep	D	L	Ma	Me	J	V	S	D	L	Ma	Me	J	V	S	D	L	Ma	Me	J	V	S	D	L							
2019	1	2	3	4	5	6	7	8	9	10	11	12	13	14	15	16	17	18	19	20	21	22	23	24	25	26	27	28	29	30

Oct	Ma	Me	J	V	S	D	L	Ma	Me	J	V	S	D	L	Ma	Me	J	V	S	D	L	Ma	Me	J							
2019	1	2	3	4	5	6	7	8	9	10	11	12	13	14	15	16	17	18	19	20	21	22	23	24	25	26	27	28	29	30	31

Nov	V	S	D	L	Ma	Me	J	V	S	D	L	Ma	Me	J	V	S	D	L	Ma	Me	J	V	S							
2019	1	2	3	4	5	6	7	8	9	10	11	12	13	14	15	16	17	18	19	20	21	22	23	24	25	26	27	28	29	30

Dec	D	L	Ma	Me	J	V	S	D	L	Ma	Me	J	V	S	D	L	Ma	Me	J	V	S	D	L	Ma							
2019	1	2	3	4	5	6	7	8	9	10	11	12	13	14	15	16	17	18	19	20	21	22	23	24	25	26	27	28	29	30	31

Jan	Me	J	V	S	D	L	Ma	Me	J	V	S	D	L	Ma	Me	J	V	S	D	L	Ma	Me	J	V							
2020	1	2	3	4	5	6	7	8	9	10	11	12	13	14	15	16	17	18	19	20	21	22	23	24	25	26	27	28	29	30	31

Basse Saison
  Réserve
  Moyenne Saison
  Haute Saison




Location de vacances  
Ligurie - La Spezia  
**Appartement**

10  
[Réserver](#)

Calendrier des disponibilités - à partir de : janvier 2020




Fev	S	D	L	Ma	Me	J	V	S	D	L	Ma	Me	J	V	S	D	L	Ma	Me	J	V	S							
2020	1	2	3	4	5	6	7	8	9	10	11	12	13	14	15	16	17	18	19	20	21	22	23	24	25	26	27	28	29
-	-	-	-	-	-	-	-	-	-	-	-	-	-	-	-	-	-	-	-	-	-	-	-	-	-	-	-	-	

Mar	D	L	Ma	Me	J	V	S	D	L	Ma	Me	J	V	S	D	L	Ma	Me	J	V	S	D	L	Ma							
2020	1	2	3	4	5	6	7	8	9	10	11	12	13	14	15	16	17	18	19	20	21	22	23	24	25	26	27	28	29	30	31
-	-	-	-	-	-	-	-	-	-	-	-	-	-	-	-	-	-	-	-	-	-	-	-	-	-	-	-	-	-		

 Basse Saison  Réservé  Moyenne Saison  Haute Saison

[Mois : Suivant >>](#)

Tarifs de location - Appartement - de 2 à 6 Personne(s)

Tarifs	Nuit	Week-end	Semaine	2 semaines	Mois
 Basse Saison	1€ > 3	-	1€	-	-
 Moyenne Saison	1€ > 3	-	1€	-	-
 Haute Saison	1€ > 3	-	1€	-	-

> Minimum Nuit

[Réserver](#)

Conditions de réservations

• Réservation

→ Versement du solde :  
à la remise des clefs  
→ Caution demandée : 100€

• Location

→ Taxe de séjour en sus  
→ Forfait ménage départ en sus : 30€

Modes de paiement acceptés

• Virement bancaire • Espèces

[▶ Réserver](#)

[▶ Contacter le propriétaire](#)

Contactez directement les propriétaires

[www.iha.fr](http://www.iha.fr)  
N° annonce  
4129  
>> Réserver <<

Contact

Langues  
parlées



N° annonce 4129

[www.iha.fr](http://www.iha.fr)

