

Location de vacances

La Pineda

"DMS 2"

Appartement pour 4/5 personnes. A 125 mètres de la plage et des commerces.



Appartement au 4ème étage, entrée commune, dans un(e) Immeuble de 5 étages

Cadre : marin, agréable

Capacité : de 1 à 5 personne(s)

Chambre(s) : 2

Pièce(s) : 3



Meublés de Tourisme (2 étoiles)

La Pineda - Province de Tarragone - Catalogne
Espagne

N° annonce 50552

www.ihaf.fr



Location de vacances



Appartement au 4ème étage, entrée commune, dans un(e) Immeuble de 5 étages

- **Idéal pour tout public**
- **Vue :** panoramique, sans vis à vis, mer/océan, piscine, village, monument
- **Cadre :** marin, agréable
- **Exposition :** Sud

" Appartement pour 4/5 personnes. A 125 mètres de la plage et des commerces. 2 chambres séparées, cuisine, salle de bains, chambre, balcon avec vue sur la mer. Le stationnement est gratuit sur le parking de l'immeuble. Ascenseur disponible et Wi-Fi dans le quartier. Tv couleur, lave linge, planche à repasser, cafetière, bouilloire, microwaves. Pour les personnes sportives plein de choses à faire dans le quartier, de l'athlétisme à la baignade. A bientôt. "

Les plus

- **Tennis :**
Tennis dans la résidence
- **Parking :**
Parking non couvert
- **Avantages :**
Terrain de pétanque

Privilèges :
Accès direct plage, practice, putting green, parcours de golf privé

Environnement & localisation



Culture

" Sur la Costa Dorada, ville de La Pineda, près de nombreuses belles vieilles villes. La Mer à quelques minutes de marche, belle plage en pente douce. La mer et la plage avec drapeau européen bleu. Dans les environs, Port Aventura, Circo Solei, Aquapolis et golf cours Lumine. Avec le beau temps de l'été, prenez une carte de Aqua park et profitez des attractions toutes vos vacances. "

Loisirs

- **Loisirs à moins de 20 km / 12 miles :**
Baignade, Pédalo, plongée avec tuba, plongée sous-marine, plongée en scaphandre, bouée tractée, ski nautique, jet ski, surf, planche à voile, voile, golf, tennis, squash, centre équitation, chemin de promenade, sentier côtier/forestier, randonnée, escalade, VTT (itinéraire circuit), delta plane, aéronautique (terrain club), planeur (terrain club), excursion en bateau, balade à cheval, mini-golf, ATV/Quad, karting, bowling, pêche

- **Encadrement :**
École d'équitation

Environnement

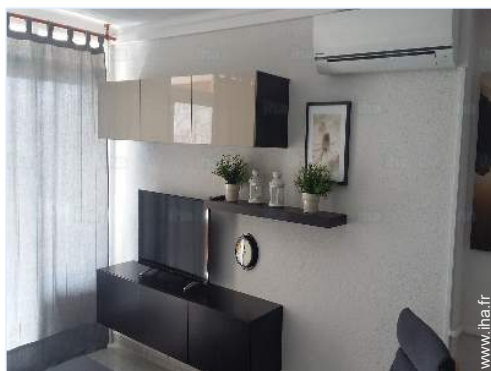
- **Site :**
Piscine chauffée 800m
Mer/océan 100m
Plage de sable 100m
Plage de naturisme 30km
Piscine publique 200m
Court de tennis public 2km
Parcours de golf 9 trous 1,5km
Parcours de golf 18 trous 1,5km
Base aéronautique 15km
Base nautique 200m
Lac 25km
Forêt 15km
Port de plaisance 15km



Immeuble



l'immeuble



Les plus

Intérieur

- **Capacité d'accueil :**
de 1 à 5 personne(s) (4 adultes, 1 enfant(s))
- **Superficie habitable :**
60m²
- **Agencement intérieur :**
3 pièce(s), 2 chambre(s), 1 salle(s) de douche, 1 WC, séjour 16m², cuisine américaine
- **Couchage - lit(s) :**
1 lit(s) double(s), 2 lit(s) simple(s)
- **Confort :**
Ascenseur, T.V., wifi, rideaux
- **Equipement ménager :**
Vaisselle/couverts, ustensiles et batterie de cuisine, machine à café électrique, bouilloire électrique, cuisinière à gaz, micro-ondes, hotte aspirante, réfrigérateur, congélateur, lave-linge, aspirateur, fer à repasser, planche à repasser

Extérieur

- **Superficie du terrain :**
4000m²
- **Installation extérieure :**
Balcon 12m²
- **Cadre extérieur :**
Terrain clos 1000m²
- **Equipements extérieurs :**
Table(s) de jardin, 4 chaise(s) de jardin, desserte à roulette



salle(s) de douche

Services

- **Linge :**
Draps possible en sus (1 fois/semaine +5€), Couette(s) possible en sus (1 fois/semaine +8€), Oreiller(s)
- **Maison :**
Nettoyage de départ possible en sus (+45€), Parking, Transfert gare aéroport possible en sus

Informations pratiques

- **Informations pratiques**
Enfants bienvenus
Animaux acceptés
Eau non potable
Tension électrique : 220-240V / 50Hz
Alimentation électrique : secteur



séjour

Album photos - 1



vue panoramique



l'immeuble



Immeuble



Les plus

Album photos - 2



séjour



salle(s) de douche



petite chambre




cuisine

Localisation



Localisation & Accès

" La Pineda, Costa Dorada, charmante ville côtière familiale mais également pour des couples. Tout est accessible à pied. Bonnes liaisons en bus vers Tarragone, Reus et Salou, Cambrils et à une heure de Barcelone. "

 Coordonnées GPS en degrés, minutes, secondes: Latitude 41°4'27"N - Longitude 1°10'48"E (Hébergement)

Adresse

→ C/ Hipolito Lazaro
edf DMS 2
43481 La Pineda

• Autoroute (sortie) salida 35

→ Salou, Province de Tarragone,
Catalogne, Espagne
→ Distance : 5km
→ Temps : 5'

- Salou : (4km)
- Tarragone : (10km)
- Reus : (12km)

Contact

Langues parlées



Location de vacances
La Pineda - Espagne
"DMS 2"

7
Réserver

Calendrier des disponibilités - à partir de : mai 2018

Mai	Ma	Me	J	V	S	D	L	Ma	Me	J	V	S	D	L	Ma	Me	J	V	S	D	L	Ma	Me	J							
2018	1	2	3	4	5	6	7	8	9	10	11	12	13	14	15	16	17	18	19	20	21	22	23	24	25	26	27	28	29	30	31

Juin	V	S	D	L	Ma	Me	J	V	S	D	L	Ma	Me	J	V	S	D	L	Ma	Me	J	V	S							
2018	1	2	3	4	5	6	7	8	9	10	11	12	13	14	15	16	17	18	19	20	21	22	23	24	25	26	27	28	29	30
	-	-	-	-	-	-	-	-	-	-	-	-	-	-	-	-	-	-	-	-	-	-	-	-	-	-	-	-	-	

Juil	D	L	Ma	Me	J	V	S	D	L	Ma	Me	J	V	S	D	L	Ma	Me	J	V	S	D	L	Ma							
2018	1	2	3	4	5	6	7	8	9	10	11	12	13	14	15	16	17	18	19	20	21	22	23	24	25	26	27	28	29	30	31
	-	-	-	-	-	-	-	-	-	-	-	-	-	-	-	-	-	-	-	-	-	-	-	-	-	-	-	-	-		

Août	Me	J	V	S	D	L	Ma	Me	J	V	S	D	L	Ma	Me	J	V	S	D	L	Ma	Me	J	V							
2018	1	2	3	4	5	6	7	8	9	10	11	12	13	14	15	16	17	18	19	20	21	22	23	24	25	26	27	28	29	30	31
	-	-	-	-	-	-	-	-	-	-	-	-	-	-	-	-	-	-	-	-	-	-	-	-	-	-	-	-	-		

Sep	S	D	L	Ma	Me	J	V	S	D	L	Ma	Me	J	V	S	D	L	Ma	Me	J	V	S	D							
2018	1	2	3	4	5	6	7	8	9	10	11	12	13	14	15	16	17	18	19	20	21	22	23	24	25	26	27	28	29	30
	-	-	-	-	-	-	-	-	-	-	-	-	-	-	-	-	-	-	-	-	-	-	-	-	-	-	-	-	-	

Oct	L	Ma	Me	J	V	S	D	L	Ma	Me	J	V	S	D	L	Ma	Me	J	V	S	D	L	Ma	Me							
2018	1	2	3	4	5	6	7	8	9	10	11	12	13	14	15	16	17	18	19	20	21	22	23	24	25	26	27	28	29	30	31
	-	-	-	-	-	-	-	-	-	-	-	-	-	-	-	-	-	-	-	-	-	-	-	-	-	-	-	-	-		

Nov	J	V	S	D	L	Ma	Me	J	V	S	D	L	Ma	Me	J	V	S	D	L	Ma	Me	J	V							
2018	1	2	3	4	5	6	7	8	9	10	11	12	13	14	15	16	17	18	19	20	21	22	23	24	25	26	27	28	29	30
	-	-	-	-	-	-	-	-	-	-	-	-	-	-	-	-	-	-	-	-	-	-	-	-	-	-	-	-	-	

Dec	S	D	L	Ma	Me	J	V	S	D	L	Ma	Me	J	V	S	D	L	Ma	Me	J	V	S	D	L							
2018	1	2	3	4	5	6	7	8	9	10	11	12	13	14	15	16	17	18	19	20	21	22	23	24	25	26	27	28	29	30	31
	-	-	-	-	-	-	-	-	-	-	-	-	-	-	-	-	-	-	-	-	-	-	-	-	-	-	-	-	-		

Jan	Ma	Me	J	V	S	D	L	Ma	Me	J	V	S	D	L	Ma	Me	J	V	S	D	L	Ma	Me	J							
2019	1	2	3	4	5	6	7	8	9	10	11	12	13	14	15	16	17	18	19	20	21	22	23	24	25	26	27	28	29	30	31
	-	-	-	-	-	-	-	-	-	-	-	-	-	-	-	-	-	-	-	-	-	-	-	-	-	-	-	-	-		

Fev	V	S	D	L	Ma	Me	J	V	S	D	L	Ma	Me	J	V	S	D	L	Ma	Me	J							
2019	1	2	3	4	5	6	7	8	9	10	11	12	13	14	15	16	17	18	19	20	21	22	23	24	25	26	27	28
	-	-	-	-	-	-	-	-	-	-	-	-	-	-	-	-	-	-	-	-	-	-	-	-	-	-	-	





Calendrier des disponibilités - à partir de : février 2019

Mar	V	S	D	L	Ma	Me	J	V	S	D	L	Ma	Me	J	V	S	D	L	Ma	Me	J	V	S	D	L	Ma	Me	J	V	S	D
2019	1	2	3	4	5	6	7	8	9	10	11	12	13	14	15	16	17	18	19	20	21	22	23	24	25	26	27	28	29	30	31
-	-	-	-	-	-	-	-	-	-	-	-	-	-	-	-	-	-	-	-	-	-	-	-	-	-	-	-	-	-	-	

Avr	L	Ma	Me	J	V	S	D	L	Ma	Me	J	V	S	D	L	Ma	Me	J	V	S	D	L	Ma							
2019	1	2	3	4	5	6	7	8	9	10	11	12	13	14	15	16	17	18	19	20	21	22	23	24	25	26	27	28	29	30
-	-	-	-	-	-	-	-	-	-	-	-	-	-	-	-	-	-	-	-	-	-	-	-	-	-	-	-	-	-	

[Mois : Suivant >>](#)

Tarifs de location - Appartement - de 1 à 5 Personne(s)

Tarifs	Nuit	Week-end	Semaine	2 semaines	Mois
 Basse Saison	-	-	140€ (Samedi)	-	450€ (Samedi)
 Moyenne Saison	-	-	350€	-	-
 Haute Saison	-	-	620€	1240€ (Samedi)	-
 Période promotionnelle	-	-	250€	500€	1000€ (Samedi)

(Jour d'arrivée)

[Réserver](#)

Conditions de réservations

• Réservation

- Versement à la réservation : 35% du montant de la location
- Versement du solde : 45 jours avant le séjour
- Caution demandée : 100€

• Location

- Charges comprises
- Taxe de séjour en sus
- Forfait ménage départ en sus : 35€
- Prévoir supplément pour :
 - lit(s) supplémentaire(s)

[▶ Réserver](#)

[▶ Contacter le propriétaire](#)

Contactez directement les propriétaires

www.iha.fr
N° annonce
50552
>> Réserver <<

Modes de paiement acceptés

- Virement bancaire

Contact

Langues parlées

