

Location de vacances Lac Wörthersee "Ferienwohnung Fam. Braunecker"

Bel appartement dans un endroit très calme. Idéal pour des vacances agréables et détendues à Klagenfurt.



Appartement au rez-de-chaussée,
entrée individuelle, dans un(e) Maison de
Charme de plain-pied

Cadre : citadin, calme

Capacité : de 2 à 4 personne(s)

Chambre(s) : 1

Pièce(s) : 1

Klagenfurt - Carinthie

Autriche

Réservation : +43 (0) 463 918525 (Autriche)

N° annonce 6983

www.ihaf.fr



Location de vacances



Appartement au rez-de-chaussée, entrée individuelle, dans un(e) Maison de Charme de plain-pied

- **Idéal pour tout public, couple**
- **Vue :** montagne, campagne, jardin/parc, prairie, forêt, lac
- **Cadre :** citadin, calme
- **Exposition :** Sud-est

" L'appartement se compose d'une chambre, une salle de séjour avec une cuisine entièrement équipée et une salle de bains avec douche et WC. Dans l'appartement il y a 4 couchages. Un grand lit (140 x 200) dans la chambre, deux lits (90 x 200) dans le salon. L'appartement est idéal pour 2-4 personnes. Internet Wi-Fi est disponible dans l'appartement, TV câblée avec télé écran plat. Il y a une place de parking privée. "

Les plus

- **Parking :**
Parking couvert : 1 individuel(s) fermé(s).



Appartement

Environnement & localisation



Ville



Festival



Culture

" L'appartement est situé dans un environnement très calme à Klagenfurt. Environ 1 km du centre, environ 25 minutes à pied. Le lac est à environ 3 km, 30 minutes à pied ou 5 minutes en voiture. Dans les environs immédiats de l'appartement, il y a beaucoup de supermarchés et de magasins, qui sont accessibles en 5 minutes à pied. Un arrêt de bus est situé à environ 300 mètres de l'appartement. La Carinthie est une destination de vacances idéale, aussi bien en hiver qu'en été. Connue pour ses nombreux lacs, le plus célèbre est probablement le Wörthersee à Klagenfurt. En été, les nombreuses montagnes en Carinthie invitent à la randonnée à travers une nature intacte. En hiver, il y a plusieurs stations de ski près de Klagenfurt (45-60 minutes en voiture). Ainsi, il y a la possibilité de faire du patin à glace sur les lacs et étangs gelés en hiver. "

Loisirs

- **Loisirs à moins de 20 km / 12 miles :**

Ski alpin, ski de fond, ski hors piste, snowboard, luge (piste), patin à glace, baignade, Pédalo, plongée avec tuba, plongée sous-marine, ski nautique, planche à voile, voile, golf, tennis, squash, centre équestre, chemin de promenade, sentier côtier/forestier, randonnée, VTT (itinéraire circuit), char à voile, excursion en bateau, balade à cheval, mini-golf, skate board (rampe), bowling, volley ball, pêche, pêche à la ligne

- **Encadrement :**

École de ski, jardin de ski enfant, école de voile, école d'équitation

- **Attraits et détente :**

Bar/pub, discothèque, restaurant, cinéma, parc et jardin, zoo/parc animalier, centre d'exposition, galerie d'art, site historique, musée, théâtre, théâtre d'été, boutique d'artisanat, casino, bains naturels, centre de fitness, ferme Bio

Environnement

- **Site :**

Pistes de ski 40km
Remontées mécaniques
Piscine chauffée 1,5km
Plage de sable 2,5km
Piscine publique 1,5km
Court de tennis public 500m
Parcours de golf 18 trous 7,5km
Base aéronautique 4km
Base nautique 2,5km
Rivière 1km
Lac 2,5km
Forêt 3km

Massif montagneux 20km
Port de plaisance 2,5km
Via ferrata 20km

- **Commodités :**

Centre ville 1km
Arrêt/station de bus 200m
Liaison bus plage 200m
Location de vélo/VTT 2,5km
Location de voiture 2km
Boulangerie 200m
Traiteur 200m
Petits commerces 200m
Super marché 200m
Boutiques de luxe et marques 1,5km
Salon de coiffure 200m
Cyber café 1,5km
Poste 500m
Banque 200m
Distributeur automatique de billets 200m
Pharmacie 300m
Médecin 200m
Hôpital 500m
Dispensaire 500m



Appartement



l'appartement



cuisine

Intérieur

- **Capacité d'accueil :**

de 2 à 4 personne(s) (2 adultes, 2 enfant(s))

- **Superficie habitable :**

45m²

- **Agencement intérieur :**

1 pièce(s), 1 chambre(s), cabine nuit, 1 salle (s) de bain, 1 WC, séjour 25m², cuisine américaine, salle à manger, coin repas, buanderie

- **Couchage - lit(s) :**

1 lit(s) double(s), 1 canapé-lit(s) 2 pers

- **Confort :**

T.V., chaine hifi, lecteur DVD, collection de livres, cable/satellite, accès internet, accès internet haut débit, wifi, armoire, placard, penderie, coffre sécurisé, radio-réveil, sèche-cheveux, sèche-serviettes chauffant, chauffage central, stores, portail télécommandé

- **Equipement ménager :**

Vaisselle/couverts, ustensiles et batterie de cuisine, cafetière, machine à café électrique, bouilloire électrique, grille-pain, cuisinière électrique, plaques de cuisson, micro-ondes, hotte aspirante, réfrigérateur, congélateur, lave-vaisselle, lave-linge, aspirateur, fer à repasser, planche à repasser

Extérieur

- **Cadre extérieur :**

Cour privée, terrain clos, jardin, pelouse



séjour

Services

- **Linge :**

Draps (1 fois/semaine), Linge de toilette, Linge de maison, Couverture(s), Couette(s)

- **Maison :**

Nettoyage de départ possible en sus (+50€), Dénéigement, Parking

Informations pratiques

- **Informations pratiques**

Enfants bienvenus

Présence sur place : animaux domestiques
Location non fumeur, couverture téléphonie mobile

Eau : chaude/froide

Tension électrique : 220V / 60Hz

Alimentation électrique : secteur



séjour

Album photos - 1



Appartement



l'appartement



Appartement



cuisine



séjour

Album photos - 2



séjour



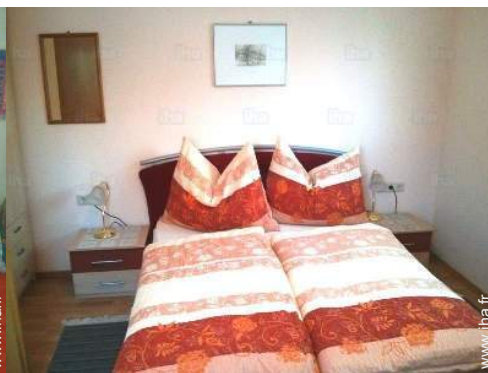
séjour



séjour



séjour



chambre



chambre



chambre



chambre



chambre

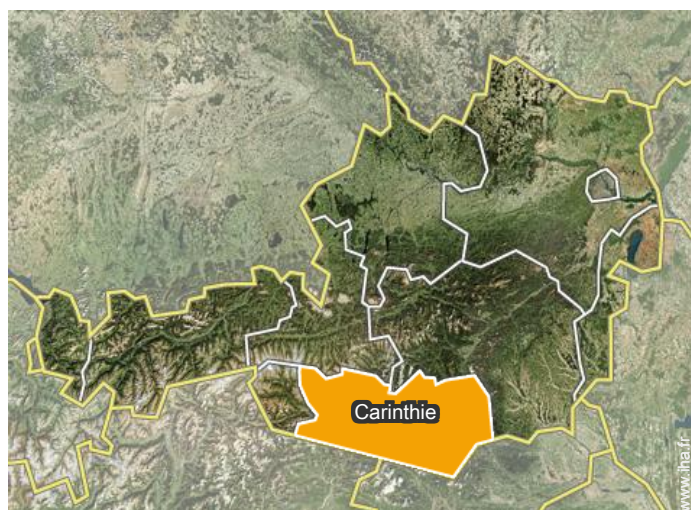


salle(s) de bain




salle(s) de bain

Localisation



Localisation & Accès

"Klagenfurt ou l'appartement sont facilement accessibles. Une autoroute Munich-Salzburg ainsi que Vienne-Graz mène à Klagenfurt. Depuis l'Italie une autoroute mène également à Klagenfurt. Une arrivée sans stress est garantie dans tous les cas."

 Coordonnées GPS en degrés, minutes, secondes: Latitude 46°36'42"N - Longitude 14°17'46"E (Hébergement)

Adresse

→ Heimgartenweg 3
9020 Klagenfurt

• **Autoroute (sortie) Südbahn**

→ Klagenfurt, Carinthie, Autriche
→ Distance : 20m

• **Autoroute (sortie) Südbahn**

→ Graz, Styrie, Autriche
→ Distance : 130km
→ Temps : 1h30'

• **Autoroute (sortie) Südbahn**

→ Vienne 1er arr., Vienne, Autriche
→ Distance : 300km

→ Temps : 3h

• Klagenfurt : (20m)

• Graz : (130km)

• Vienne 1er arr. : (300km)

Contact

Langues parlées



Location de vacances Klagenfurt - Autriche "Ferienwohnung Fam. Braunecker"

Calendrier des disponibilités - à partir de : octobre 2017

Oct	D	L	Ma	Me	J	V	S	D	L	Ma	Me	J	V	S	D	L	Ma	Me	J	V	S	D	L	Ma							
2017	1	2	3	4	5	6	7	8	9	10	11	12	13	14	15	16	17	18	19	20	21	22	23	24	25	26	27	28	29	30	31

Nov	Me	J	V	S	D	L	Ma	Me	J	V	S	D	L	Ma	Me	J	V	S	D	L	Ma	Me	J							
2017	1	2	3	4	5	6	7	8	9	10	11	12	13	14	15	16	17	18	19	20	21	22	23	24	25	26	27	28	29	30

Dec	V	S	D	L	Ma	Me	J	V	S	D	L	Ma	Me	J	V	S	D	L	Ma	Me	J	V	S	D							
2017	1	2	3	4	5	6	7	8	9	10	11	12	13	14	15	16	17	18	19	20	21	22	23	24	25	26	27	28	29	30	31

Jan	L	Ma	Me	J	V	S	D	L	Ma	Me	J	V	S	D	L	Ma	Me	J	V	S	D	L	Ma	Me							
2018	1	2	3	4	5	6	7	8	9	10	11	12	13	14	15	16	17	18	19	20	21	22	23	24	25	26	27	28	29	30	31

Fev	J	V	S	D	L	Ma	Me	J	V	S	D	L	Ma	Me	J	V	S	D	L	Ma	Me								
2018	1	2	3	4	5	6	7	8	9	10	11	12	13	14	15	16	17	18	19	20	21	22	23	24	25	26	27	28	

Mar	J	V	S	D	L	Ma	Me	J	V	S	D	L	Ma	Me	J	V	S	D	L	Ma	Me	J	V	S							
2018	1	2	3	4	5	6	7	8	9	10	11	12	13	14	15	16	17	18	19	20	21	22	23	24	25	26	27	28	29	30	31

Avr	D	L	Ma	Me	J	V	S	D	L	Ma	Me	J	V	S	D	L	Ma	Me	J	V	S	D	L							
2018	1	2	3	4	5	6	7	8	9	10	11	12	13	14	15	16	17	18	19	20	21	22	23	24	25	26	27	28	29	30

Mai	Ma	Me	J	V	S	D	L	Ma	Me	J	V	S	D	L	Ma	Me	J	V	S	D	L	Ma	Me	J							
2018	1	2	3	4	5	6	7	8	9	10	11	12	13	14	15	16	17	18	19	20	21	22	23	24	25	26	27	28	29	30	31

Juin	V	S	D	L	Ma	Me	J	V	S	D	L	Ma	Me	J	V	S	D	L	Ma	Me	J	V	S							
2018	1	2	3	4	5	6	7	8	9	10	11	12	13	14	15	16	17	18	19	20	21	22	23	24	25	26	27	28	29	30

Juil	D	L	Ma	Me	J	V	S	D	L	Ma	Me	J	V	S	D	L	Ma	Me	J	V	S	D	L	Ma							
2018	1	2	3	4	5	6	7	8	9	10	11	12	13	14	15	16	17	18	19	20	21	22	23	24	25	26	27	28	29	30	31

Basse Saison
 Réserve
 Haute Saison



Location de vacances
Carinthie - Lac Wörthersee
"Ferienwohnung Fam. Braunecker"

8
[Réserver](#)

Calendrier des disponibilités - à partir de : juillet 2018

Août	Me	J	V	S	D	L	Ma	Me	J	V	S	D	L	Ma	Me	J	V	S	D	L	Ma	Me	J	V							
2018	1	2	3	4	5	6	7	8	9	10	11	12	13	14	15	16	17	18	19	20	21	22	23	24	25	26	27	28	29	30	31
	-	-	-	-	-	-	-	-	-	-	-	-	-	-	-	-	-	-	-	-	-	-	-	-	-	-	-	-	-		

Sep	S	D	L	Ma	Me	J	V	S	D	L	Ma	Me	J	V	S	D	L	Ma	Me	J	V	S	D							
2018	1	2	3	4	5	6	7	8	9	10	11	12	13	14	15	16	17	18	19	20	21	22	23	24	25	26	27	28	29	30
	-	-	-	-	-	-	-	-	-	-	-	-	-	-	-	-	-	-	-	-	-	-	-	-	-	-	-	-	-	



Basse Saison



Réserve



Haute Saison

[Mois : Suivant >>](#)

Tarifs de location - Appartement - de 2 à 4 Personne(s)

Tarifs	Nuit	Week-end	Semaine	2 semaines	Mois
Basse Saison	-	-	500€	950€	-
Haute Saison	-	-	550€	1000€	-

[Réserver](#)

Conditions de réservations

• Réservation

→ Versement à la réservation :
15% du montant de la location
→ Versement du solde :
à la remise des clefs

• Location

→ Charges comprises
→ Taxe de séjour en sus
→ Forfait ménage départ en sus : 50€

[▶ Réserver](#)

[▶ Contacter le propriétaire](#)

Modes de paiement acceptés

• Mandat postal international • Virement
bancaire • Espèces

Contactez directement les propriétaires

www.iha.fr
N° annonce
6983
[>> Réserver <<](#)

Contact

Langues
parlées



N° annonce 6983

www.iha.fr

