

Location de vacances Kasterlee Maison de Campagne



Maison de Campagne, individuel(le),
de 1 étage, entrée individuelle, dans un
(e) Propriété privée

Cadre : bucolique, agricole

Capacité : de 1 à 20 personne(s)

Chambre(s) : 6

Kasterlee - Province d'Anvers - Flandre

Belgique

Réservation : +32 (0) 14852077 (Belgique)

N° annonce 12117

www.iha.fr



Location de vacances



Maison de Campagne, individuel(le), de 1 étage, entrée individuelle, dans un(e) Propriété privée

- **Idéal pour tout public, grande famille**
- **Vue** : sans vis à vis, campagne, champs agricoles, prairie, forêt, village
- **Cadre** : bucolique, agricole

Les plus

- **Parking** :
Parking couvert : 1 abri voiture. Parking non couvert : 6 dans la résidence.
- **Equipements bébé** :
Chaise bébé



façade

Environnement & localisation



Campagne Golf Equitation Pêche



Culture

Loisirs

- **Loisirs à moins de 20 km / 12 miles** :

Patin à glace, baignade, Pédalo, plongée avec tuba, plongée sous-marine, ski nautique, surf, planche à voile, voile, canoë-kayak, tennis, squash, centre équitation, poney club, chemin de promenade, sentier côtier/forestier, randonnée, escalade, aérostat, planeur (terrain club), excursion en bateau, balade en calèche, balade à cheval, mini-golf, ATV/Quad, karting, bowling, basket-ball, volley ball, pêche

- **Encadrement** :

École de voile, école de tennis, école d'équitation

- **Attraits et détente** :

Bar/pub, discothèque, restaurant, cinéma, parc et jardin, parc de loisirs, zoo/parc animalier, centre d'exposition, galerie d'art, site historique, musée, théâtre, festival, antiquité & brocante, cave et dégustation de vin, casino, sauna, hammam, centre de remise en forme, centre de beauté, centre de fitness, ferme Bio

Environnement

- **Site** :

Piscine publique 2km
Court de tennis public 2km
Parcours de golf 9 trous 10km
Spot de windsurf 1km
Base nautique 7,5km
Rivière 1km
Forêt <50m

- **Commodités** :

Centre village 2km
Centre ville 7,5km
Arrêt/station de bus 2km
Location de vélo/VTT 2km
Location de moto/scooter 2km
Boulangerie 2km
Traiteur 2km
Petits commerces 2km
Super marché 2km
Boutiques de luxe et marques 7,5km
Salon de coiffure 2km
Cyber café 2km
Poste 2km
Banque 2km
Distributeur automatique de billets 2km
Pharmacie 2km
Médecin 2km
Hôpital 7,5km



salon télévision



la maison



salon télévision

Intérieur

- **Capacité d'accueil :**

de 1 à 20 personne(s) (18 adultes, 2 enfant(s))

- **Superficie habitable :**

200m²

- **Agencement intérieur :**

6 chambre(s), cabine nuit, 1 salle(s) de bain, 1 salle(s) de douche, 2 WC, séjour, salon, cuisine indépendante, salle à manger, coin repas, salon télévision

- **Couchage - lit(s) :**

18 lit(s) simple(s), 2 lit(s) bébé

- **Confort :**

T.V., chaine hifi, magnétoscope, jeux de société, prise antenne t.v., armoire, penderie, douche massante, moustiquaire aux fenêtres, chauffage central, poêle à bois, fenêtre de toit, rideaux, double-vitrage

- **Equipement ménager :**

Vaisselle/couverts, ustensiles et batterie de cuisine, cafetière, machine à café électrique, bouilloire électrique, cuisinière à gaz, four, micro-ondes, hotte aspirante, réfrigérateur, congélateur, lave-vaisselle, aspirateur



Agencement intérieur

Extérieur

- **Superficie du terrain :**

1000m²

- **Installation extérieure :**

Terrasse, terrasse couverte, solarium

- **Cadre extérieur :**

Terrain clos, jardin, pelouse, parc arboré, bois, pinède, potager

- **Equipements extérieurs :**

Four à pizza, barbecue, table(s) de jardin, 30 chaise(s) de jardin, desserte à roulette, parasol, salon de jardin, 5 transat(s)



cuisine

Services

- **Linge :**

Draps possible en sus, Couverture(s), Oreiller(s)

- **Maison :**

Nettoyage de départ possible en sus (+75€), Entretien jardin/piscine, Dénéigement

Informations pratiques

- **Informations pratiques**

Enfants bienvenus
Animaux acceptés
Couverture téléphonie mobile, transport personnel souhaitable
Eau : chaude/froide
Tension électrique : 220-240V / 50Hz
Alimentation électrique : secteur

- **Accueil de personne handicapée**

Accès fauteuil roulant
Aménagements pour handicap : moteur, visuel, auditif, mental

Album photos - 1



façade



la maison



salon télévision



salon télévision



Agencement intérieur

Album photos - 2



cuisine



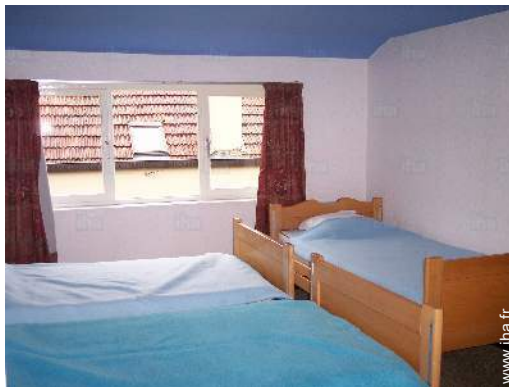
coin cuisine



chambre



chambre



chambre



salle(s) de bain



Parking



pelouse

Localisation



Localisation & Accès



Coordonnées GPS en degrés, minutes, secondes: Latitude 51°14'52"N - Longitude 4°56'42"E ([Hébergement](#))

Adresse

→ Hoge Rielen 22
2460 Kasterlee

• Autoroute (sortie) Afrit 24

→ Kasterlee, Province d'Anvers, Flandre, Belgique
→ Distance : 7,5km
→ Temps : 5'

• Gare ferroviaire Tienen

→ Kasterlee, Province d'Anvers, Flandre, Belgique
→ Distance : 4km
→ Temps : 5'

• Turnhout : (10km)

• Herentals : (12km)

• Anvers : (49km)

Contact

Langues parlées



Calendrier des disponibilités - à partir de : août 2018

Août	Me	J	V	S	D	L	Ma	Me	J	V	S	D	L	Ma	Me	J	V	S	D	L	Ma	Me	J	V	S	D	L	Ma	Me	J	V
2018	1	2	3	4	5	6	7	8	9	10	11	12	13	14	15	16	17	18	19	20	21	22	23	24	25	26	27	28	29	30	31
													-	-	-	-	-	-	-	-	-	-	-	-	-	-	-	-	-	-	

Sep	S	D	L	Ma	Me	J	V	S	D	L	Ma	Me	J	V	S	D	L	Ma	Me	J	V	S	D							
2018	1	2	3	4	5	6	7	8	9	10	11	12	13	14	15	16	17	18	19	20	21	22	23	24	25	26	27	28	29	30
	-	-	-	-	-	-	-	-	-	-	-	-	-	-	-	-	-	-	-	-	-	-	-	-	-	-	-	-	-	

Oct	L	Ma	Me	J	V	S	D	L	Ma	Me	J	V	S	D	L	Ma	Me	J	V	S	D	L	Ma	Me	J	V	S	D	L	Ma	Me
2018	1	2	3	4	5	6	7	8	9	10	11	12	13	14	15	16	17	18	19	20	21	22	23	24	25	26	27	28	29	30	31
	-	-	-	-	-	-	-	-	-	-	-	-	-	-	-	-	-	-	-	-	-	-	-	-	-	-	-	-	-	-	-

Nov	J	V	S	D	L	Ma	Me	J	V	S	D	L	Ma	Me	J	V	S	D	L	Ma	Me	J	V	S	D	L	Ma	Me	J	V
2018	1	2	3	4	5	6	7	8	9	10	11	12	13	14	15	16	17	18	19	20	21	22	23	24	25	26	27	28	29	30
	-	-	-	-	-	-	-	-	-	-	-	-	-	-	-	-	-	-	-	-	-	-	-	-	-	-	-	-	-	-

Dec	S	D	L	Ma	Me	J	V	S	D	L	Ma	Me	J	V	S	D	L	Ma	Me	J	V	S	D	L	Ma	Me	J	V	S	D	L
2018	1	2	3	4	5	6	7	8	9	10	11	12	13	14	15	16	17	18	19	20	21	22	23	24	25	26	27	28	29	30	31
	-	-	-	-	-	-	-	-	-	-	-	-	-	-	-	-	-	-	-	-	-	-	-	-	-	-	-	-	-	-	-

Jan	Ma	Me	J	V	S	D	L	Ma	Me	J	V	S	D	L	Ma	Me	J	V	S	D	L	Ma	Me	J	V	S	D	L	Ma	Me	J
2019	1	2	3	4	5	6	7	8	9	10	11	12	13	14	15	16	17	18	19	20	21	22	23	24	25	26	27	28	29	30	31
	-	-	-	-	-	-	-	-	-	-	-	-	-	-	-	-	-	-	-	-	-	-	-	-	-	-	-	-	-	-	-

Fev	V	S	D	L	Ma	Me	J	V	S	D	L	Ma	Me	J	V	S	D	L	Ma	Me	J							
2019	1	2	3	4	5	6	7	8	9	10	11	12	13	14	15	16	17	18	19	20	21	22	23	24	25	26	27	28
	-	-	-	-	-	-	-	-	-	-	-	-	-	-	-	-	-	-	-	-	-	-	-	-	-	-	-	-

Mar	V	S	D	L	Ma	Me	J	V	S	D	L	Ma	Me	J	V	S	D	L	Ma	Me	J	V	S	D	L	Ma	Me	J	V	S	D
2019	1	2	3	4	5	6	7	8	9	10	11	12	13	14	15	16	17	18	19	20	21	22	23	24	25	26	27	28	29	30	31
	-	-	-	-	-	-	-	-	-	-	-	-	-	-	-	-	-	-	-	-	-	-	-	-	-	-	-	-	-	-	-

Avr	L	Ma	Me	J	V	S	D	L	Ma	Me	J	V	S	D	L	Ma	Me	J	V	S	D	L	Ma	Me	J	V	S	D	L	Ma
2019	1	2	3	4	5	6	7	8	9	10	11	12	13	14	15	16	17	18	19	20	21	22	23	24	25	26	27	28	29	30
	-	-	-	-	-	-	-	-	-	-	-	-	-	-	-	-	-	-	-	-	-	-	-	-	-	-	-	-	-	-

Mai	Me	J	V	S	D	L	Ma	Me	J	V	S	D	L	Ma	Me	J	V	S	D	L	Ma	Me	J	V	S	D	L	Ma	Me	J	V
2019	1	2	3	4	5	6	7	8	9	10	11	12	13	14	15	16	17	18	19	20	21	22	23	24	25	26	27	28	29	30	31
	-	-	-	-	-	-	-	-	-	-	-	-	-	-	-	-	-	-	-	-	-	-	-	-	-	-	-	-	-	-	-

Calendrier des disponibilités - à partir de : mai 2019

Jun	S	D	L	Ma	Me	J	V	S	D	L	Ma	Me	J	V	S	D	L	Ma	Me	J	V	S	D							
2019	1	2	3	4	5	6	7	8	9	10	11	12	13	14	15	16	17	18	19	20	21	22	23	24	25	26	27	28	29	30
	-	-	-	-	-	-	-	-	-	-	-	-	-	-	-	-	-	-	-	-	-	-	-	-	-	-	-	-	-	

Juil	L	Ma	Me	J	V	S	D	L	Ma	Me	J	V	S	D	L	Ma	Me	J	V	S	D	L	Ma	Me							
2019	1	2	3	4	5	6	7	8	9	10	11	12	13	14	15	16	17	18	19	20	21	22	23	24	25	26	27	28	29	30	31
	-	-	-	-	-	-	-	-	-	-	-	-	-	-	-	-	-	-	-	-	-	-	-	-	-	-	-	-	-		

[Mois : Suivant >>](#)

Tarifs de location - Maison de Campagne - de 1 à 20 Personne(s)

Tarifs	Nuit	Week-end	Semaine	2 semaines	Mois
 Basse Saison	-	500€ (Vendredi)	-	-	-
 Haute Saison	-	600€ (Vendredi)	-	-	-

(Jour d'arrivée)

[Réserver](#)

Conditions de réservations

• Réservation

- Versement à la réservation : 200€
- Versement du solde : 2 semaines avant le séjour
- Caution demandée : 300€

• Location

- Taxe de séjour en sus
- Forfait ménage départ en sus : 75€

Modes de paiement acceptés

- Virement bancaire

[▶ Réserver](#)

[▶ Contacter le propriétaire](#)

Contactez directement les propriétaires

www.iha.fr
N° annonce
12117
[>> Réserver <<](#)

Contact

Langues parlées

