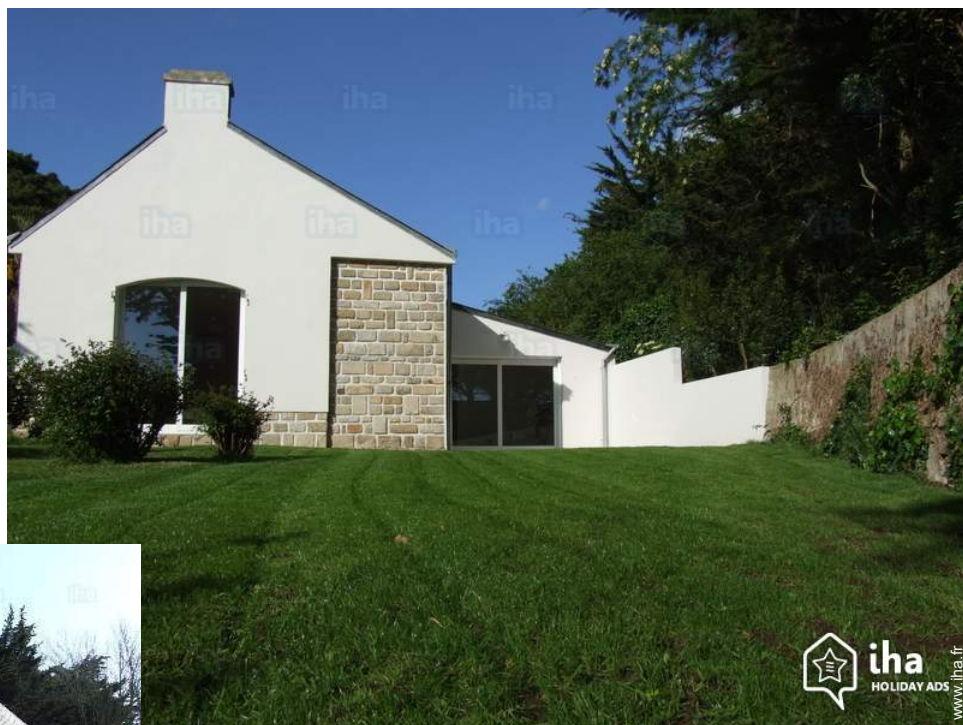


Location de vacances Île aux Moines Maison

Pour un couple ayant besoin de tranquillité au cœur du golfe du Morbihan.



Maison, individuel(le), de plain-pied, entrée individuelle, dans un(e) Propriété privée

Cadre : les pieds dans l'eau, tranquille

Capacité : de 1 à 2 personne(s)

Chambre(s) : 1

Pièce(s) : 2



Clé vacances (2 clés)

Île aux Moines - Morbihan (56) - Bretagne

France

Réservation : +33 (0) 297263142 (France)

N° annonce 36717

www.ihaf.fr



Location de vacances



Maison, individuel(le), de plain-pied, entrée individuelle, dans un(e) Propriété privée

- **Idéal pour couple**
- **Vue** : dégagée, sans vis à vis, mer/océan, jardin/parc, port, coucher de soleil exceptionnel
- **Cadre** : les pieds dans l'eau, tranquille
- **Exposition** : Sud-ouest

" Placé idéalement au-dessus de la plage principale de l'île aux moines. "

Les plus

- **Avantages** :
1 vélo(s), bateau à moteur, bateau avec rames, bateau à voile

Privilèges :
Accès direct plage



Cadre extérieur à disposition des hôtes

Environnement & localisation



Mer Pêche

" Tout les loisirs nautiques et des promenades le long des sentiers côtiers sur l'île. La ville historique de Vannes, son château et ses jardins. Le golfe du Morbihan classé parmi l'une des plus belles baies du monde. Ouverture sur l'océan et ses îles du large : Belle-île, Houat, Hoedic. "

Loisirs

- **Loisirs à moins de 20 km / 12 miles** :

Baignade, plongée avec tuba, plongée sous-marine, ski nautique, planche à voile, voile, canoë-kayak, golf, tennis, centre équitation, chemin de promenade, sentier côtier/forestier, cerf-volant, parachutisme, aéronautique (terrain club), excursion en bateau, balade à cheval, pêche, pêche à la ligne, pêche sous-marine

- **Encadrement** :

École de voile, école de plongée

Environnement

- **Site** :

Mer/océan <50m
Plage de sable <50m
Base nautique <50m
Plan d'eau
Port de plaisance 50m
Cale de mise à l'eau pour bateau 50m

- **Commodités** :

Centre village 300m
Location de vélo/VTT <50m
Location de bateau <50m
Boulangerie 300m
Petits commerces 500m
Super marché 1km
Boutiques de luxe et marques 15km
Poste 500m
Distributeur automatique de billets 500m
Pharmacie 300m
Médecin 500m
Infirmière 300m
Hôpital 15km



coin repas



Agencement intérieur



séjour

Intérieur

- **Capacité d'accueil :**
de 1 à 2 personne(s) (2 adultes)
- **Superficie habitable :**
60m²
- **Agencement intérieur :**
2 pièce(s), 1 chambre(s), 1 salle(s) de douche, 1 WC, séjour 10m², salon 20m², cuisine indépendante, coin repas, salon bar, dressing
- **Couchage - lit(s) :**
1 lit(s) double(s)
- **Confort :**
Chaine hifi, wifi, penderie, sèche-cheveux, sèche-serviettes chauffant, chauffage électrique, baie vitrée, double-vitrage, volets roulants
- **Equipement ménager :**
Vaisselle/couverts, ustensiles et batterie de cuisine, cafetière, bouilloire électrique, grille-pain, cuisinière électrique, hotte aspirante, réfrigérateur, lave-vaisselle

Extérieur

- **Superficie du terrain :**
800m²
- **Installation extérieure :**
Terrasse 18m²
- **Cadre extérieur :**
Terrain clos, jardin paysagé, pelouse
- **Equipements extérieurs :**
Salon d'été, barbecue, table(s) de jardin, 3 chaise(s) de jardin, parasol, salon de jardin, 2 transat(s)



chambre

Services

- **Linge :**
Draps (1 fois/semaine), Linge de toilette (1 fois/semaine), Linge de maison, Couverture (s), Couette(s), Oreiller(s)
- **Maison :**
Entretien ménager

Informations pratiques

- **Informations pratiques**
Animaux acceptés sous conditions (s'informer auprès du propriétaire)
Couverture téléphonie mobile
Eau : chaude/froide
Tension électrique : 220-240V / 50Hz
Alimentation électrique : secteur



cuisine

Album photos - 1



Cadre extérieur à disposition des hôtes



Agencement intérieur



coin repas



séjour



cuisine

Album photos - 2



chambre



chambre



vue depuis la chambre



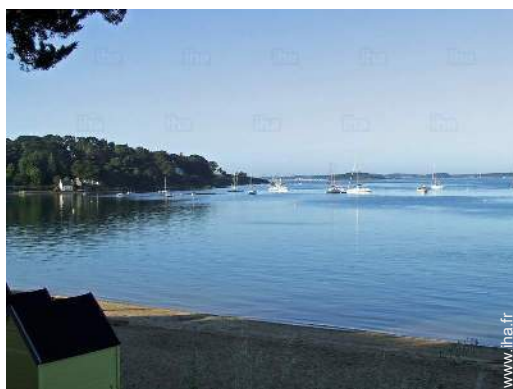
vue depuis le salon



accès direct plage



accès direct plage

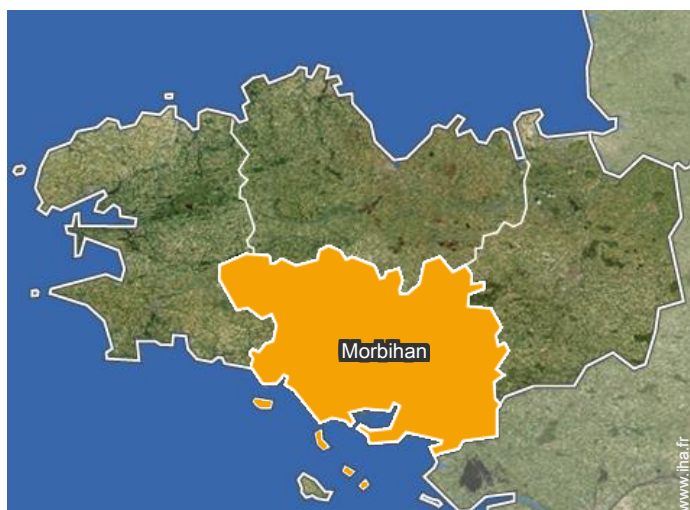


vue depuis le jardin/parc



vue sur coucher de soleil

Localisation



Localisation & Accès

" A quinze minutes de Vannes, une demi heure de Lorient, et une heure et quart de Nantes. Tout près du débarcadère de l'île. "



Coordonnées GPS en degrés, minutes, secondes: Latitude 47°35'59"N - Longitude 2°51'9"O (Hébergement)

Adresse

→ la Grande Plage
56780 Île aux Moines

• Gare maritime Izenah Marine

→ Île aux Moines, Morbihan, Bretagne,
France
→ Distance : 5km
→ Temps : 15'

• Vannes : (10km)

Contact

Langues
parlées



Location de vacances
Île aux Moines - France
Maison

7
[Réserver](#)

Calendrier des disponibilités - à partir de : mars 2019

Mar	V	S	D	L	Ma	Me	J	V	S	D	L	Ma	Me	J	V	S	D	L	Ma	Me	J	V	S	D	L	Ma	Me	J	V	S	D	
2019	1	2	3	4	5	6	7	8	9	10	11	12	13	14	15	16	17	18	19	20	21	22	23	24	25	26	27	28	29	30	31	

Avr	L	Ma	Me	J	V	S	D	L	Ma	Me	J	V	S	D	L	Ma	Me	J	V	S	D	L	Ma							
2019	1	2	3	4	5	6	7	8	9	10	11	12	13	14	15	16	17	18	19	20	21	22	23	24	25	26	27	28	29	30
	-	-	-	-	-	-	-	-	-	-	-	-	-	-	-	-	-	-	-	-	-	-	-	-	-	-	-	-	-	-

Mai	Me	J	V	S	D	L	Ma	Me	J	V	S	D	L	Ma	Me	J	V	S	D	L	Ma	Me	J	V							
2019	1	2	3	4	5	6	7	8	9	10	11	12	13	14	15	16	17	18	19	20	21	22	23	24	25	26	27	28	29	30	31
	-	-	-	-	-	-	-	-	-	-	-	-	-	-	-	-	-	-	-	-	-	-	-	-	-	-	-	-	-	-	

Juin	S	D	L	Ma	Me	J	V	S	D	L	Ma	Me	J	V	S	D	L	Ma	Me	J	V	S	D							
2019	1	2	3	4	5	6	7	8	9	10	11	12	13	14	15	16	17	18	19	20	21	22	23	24	25	26	27	28	29	30
	-	-	-	-	-	-	-	-	-	-	-	-	-	-	-	-	-	-	-	-	-	-	-	-	-	-	-	-	-	-

Juil	L	Ma	Me	J	V	S	D	L	Ma	Me	J	V	S	D	L	Ma	Me	J	V	S	D	L	Ma	Me							
2019	1	2	3	4	5	6	7	8	9	10	11	12	13	14	15	16	17	18	19	20	21	22	23	24	25	26	27	28	29	30	31
	-	-	-	-	-	-	-	-	-	-	-	-	-	-	-	-	-	-	-	-	-	-	-	-	-	-	-	-	-	-	

Août	J	V	S	D	L	Ma	Me	J	V	S	D	L	Ma	Me	J	V	S	D	L	Ma	Me	J	V	S							
2019	1	2	3	4	5	6	7	8	9	10	11	12	13	14	15	16	17	18	19	20	21	22	23	24	25	26	27	28	29	30	31
	-	-	-	-	-	-	-	-	-	-	-	-	-	-	-	-	-	-	-	-	-	-	-	-	-	-	-	-	-	-	

Sep	D	L	Ma	Me	J	V	S	D	L	Ma	Me	J	V	S	D	L	Ma	Me	J	V	S	D	L							
2019	1	2	3	4	5	6	7	8	9	10	11	12	13	14	15	16	17	18	19	20	21	22	23	24	25	26	27	28	29	30
	-	-	-	-	-	-	-	-	-	-	-	-	-	-	-	-	-	-	-	-	-	-	-	-	-	-	-	-	-	-

Oct	Ma	Me	J	V	S	D	L	Ma	Me	J	V	S	D	L	Ma	Me	J	V	S	D	L	Ma	Me	J							
2019	1	2	3	4	5	6	7	8	9	10	11	12	13	14	15	16	17	18	19	20	21	22	23	24	25	26	27	28	29	30	31
	-	-	-	-	-	-	-	-	-	-	-	-	-	-	-	-	-	-	-	-	-	-	-	-	-	-	-	-	-	-	

Nov	V	S	D	L	Ma	Me	J	V	S	D	L	Ma	Me	J	V	S	D	L	Ma	Me	J	V	S							
2019	1	2	3	4	5	6	7	8	9	10	11	12	13	14	15	16	17	18	19	20	21	22	23	24	25	26	27	28	29	30
	-	-	-	-	-	-	-	-	-	-	-	-	-	-	-	-	-	-	-	-	-	-	-	-	-	-	-	-	-	-

Dec	D	L	Ma	Me	J	V	S	D	L	Ma	Me	J	V	S	D	L	Ma	Me	J	V	S	D	L	Ma							
2019	1	2	3	4	5	6	7	8	9	10	11	12	13	14	15	16	17	18	19	20	21	22	23	24	25	26	27	28	29	30	31
	-	-	-	-	-	-	-	-	-	-	-	-	-	-	-	-	-	-	-	-	-	-	-	-	-	-	-	-	-	-	


Calendrier des disponibilités - à partir de : décembre 2019

Jan	Me	J	V	S	D	L	Ma	Me	J	V	S	D	L	Ma	Me	J	V	S	D	L	Ma	Me	J	V							
2020	1	2	3	4	5	6	7	8	9	10	11	12	13	14	15	16	17	18	19	20	21	22	23	24	25	26	27	28	29	30	31
-	-	-	-	-	-	-	-	-	-	-	-	-	-	-	-	-	-	-	-	-	-	-	-	-	-	-	-	-	-	-	

Fev	S	D	L	Ma	Me	J	V	S	D	L	Ma	Me	J	V	S	D	L	Ma	Me	J	V	S							
2020	1	2	3	4	5	6	7	8	9	10	11	12	13	14	15	16	17	18	19	20	21	22	23	24	25	26	27	28	29
-	-	-	-	-	-	-	-	-	-	-	-	-	-	-	-	-	-	-	-	-	-	-	-	-	-	-	-	-	-

[Mois : Suivant >>](#)

Tarifs de location - Maison - de 1 à 2 Personne(s)

Tarifs	Nuit	Week-end	Semaine	2 semaines	Mois
 Moyenne Saison	-	-	700€ (Samedi)	-	-
 Haute Saison	-	-	800€ (Samedi)	1500€ (Samedi)	-

(Jour d'arrivée)

[Réserver](#)

Conditions de réservations

• Réservation

→ Versement à la réservation :
20% du montant de la location
→ Versement du solde :
à la remise des clefs

• Location

→ Charges comprises
→ Taxe de séjours incluse
→ Forfait ménage départ inclus

[► Réserver](#)

[► Contacter le propriétaire](#)

Modes de paiement acceptés

• Chèque bancaire • Espèces

Contactez directement les propriétaires

www.ihaf.fr
N° annonce
36717
[>> Réserver <<](#)

Contact

Langues
parlées

