

Location de vacances Honfleur "Chez mamie bateaux"

Nombreux équipements pour notre appartement familial et spacieux (95m²) avec place de parking, a 300 m de la place sainte Catherine! Au calme et en centre ville historique! Contactez nous, devis a la demande hors saison.



Appartement au 1er étage dans un(e)
Immeuble de 2 étages

Cadre : historique, pittoresque

Capacité : de 1 à 6 personne(s)
Chambre(s) : 2

Honfleur - Calvados (14) - Basse Normandie

France

Réservation : +33 (0) 601675901 (France)

N° annonce 12620

www.ihaf.fr



Location de vacances



Appartement au 1er étage dans un(e) Immeuble de 2 étages

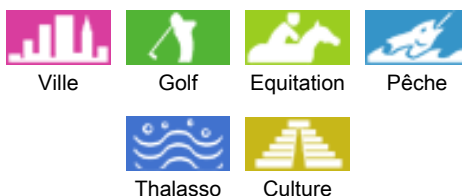
- **Idéal pour tout public, famille**
- **Vue** : dégagée, sans vis à vis, cour, ville, rue/avenue
- **Cadre** : historique, pittoresque

" Honfleur se découvre, Honfleur se savoure et aime à vous surprendre... l'appartement que nous vous proposons de louer pour vos vacances ou vos week- ends en sera le point de départ idéal! c'est un appartement familial et chaleureux ou vous pourrez venir vous ressourcer en couple ou en famille! son atout principal reste son emplacement au cœur de Honfleur, à 2 pas du vieux bassin et la possibilité d'y laisser sa voiture et enfin, sa surface de 95m2 qui vous offre 2 belles chambres, une SAM séparée de la cuisine très bien équipée et le parking dans notre cour commune (POUR UNE SEULE VOITURE) en centre ville! Animaux acceptés si propres et sages! "

Les plus

- **Parking** :
Parking non couvert : 1 place(s) réservée(s).
- **Equipements bébé** :
Chaise bébé

Environnement & localisation



" Honfleur, on en tombe amoureux! la région qui l'abrite recèle un patrimoine riche et diversifié: le pays d'Auge est un trésor de campagne à la mer! nous pouvons aujourd'hui partager ces moments de bonheur avec vous et nous espérons que vous aussi vous y plairez et souhaiterez y revenir... nous vous souhaitons par avance, un très bon séjour dans cette magnifique région. "

Loisirs

- **Loisirs à moins de 20 km / 12 miles** :
Baignade, plongée avec tuba, ski nautique, surf, planche à voile, voile, golf, tennis, centre équitation, poney club, chemin de promenade, sentier côtier/forestier, randonnée, cerf-volant, excursion en bateau, balade en calèche, balade à cheval, bowling, pêche, pêche au gros, pêche à la ligne

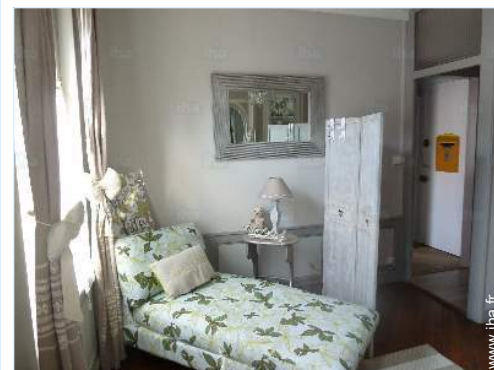
- **Attraits et détente** :

Bar/pub, discothèque, restaurant, cinéma, parc et jardin, zoo/parc animalier, centre d'exposition, galerie d'art, site historique, musée, festival, antiquité & brocante, boutique d'artisanat, cave et dégustation de vin, casino, hippodrome, thermes, centre de thalassothérapie, centre de remise en forme, ferme Bio

Environnement

- **Site** :
Mer/océan
Plage de sable 2km
Piscine publique
Court de tennis public
Parcours de golf 18 trous
Spot de surf
Port de plaisance

- **Commodités** :
Centre ville <50m
Arrêt/station de bus
Liaison bus plage
Boulangerie
Traiteur
Petits commerces
Super marché
Salon de coiffure
Poste
Banque
Distributeur automatique de billets
Pharmacie
Médecin
Infirmière
Hôpital



chambre principale



chambre principale



chambre principale



chambre principale

Intérieur

- **Capacité d'accueil :**
de 1 à 6 personne(s)
- **Superficie habitable :**
90m²
- **Agencement intérieur :**
2 chambre(s), 1 salle(s) de douche, 1 WC, séjour, cuisine indépendante
- **Couchage - lit(s) :**
1 lit(s) double(s), 1 lit(s) king-size(s), 1 canapé-lit(s) 2 pers, 1 lit(s) bébé
- **Confort :**
T.V., chaine hifi, magnéto-scope, lecteur DVD, collection de films, accès internet, accès internet haut débit, wifi, armoire, placard, penderie, radio-réveil, chauffage électrique, rideaux, interphone
- **Equipement ménager :**
Vaisselle/couverts, ustensiles et batterie de cuisine, cafetière, bouilloire électrique, grille-pain, robot ménager, crêpière, plaques de cuisson, mini-four, micro-ondes, friteuse électrique, hotte aspirante, réfrigérateur, congélateur, lave-vaisselle, lave-linge, aspirateur, fer à repasser, planche à repasser

Services

- **Linge :**
Draps possible en sus, Linge de toilette possible en sus, Couverture(s), Couette(s), Oreiller(s)
- **Maison :**
Nettoyage de départ possible en sus (+45€), Parking

Informations pratiques

- **Informations pratiques**
Enfants bienvenus
Animaux acceptés

Album photos - 1



grande chambre



chambre principale



chambre principale



chambre principale



chambre principale



chambre principale

Album photos - 2



chambre

chambre

chambre



cuisine indépendante

cuisine indépendante



cuisine indépendante

Agencement intérieur

séjour

Album photos - 3



séjour



Agencement intérieur



Vue



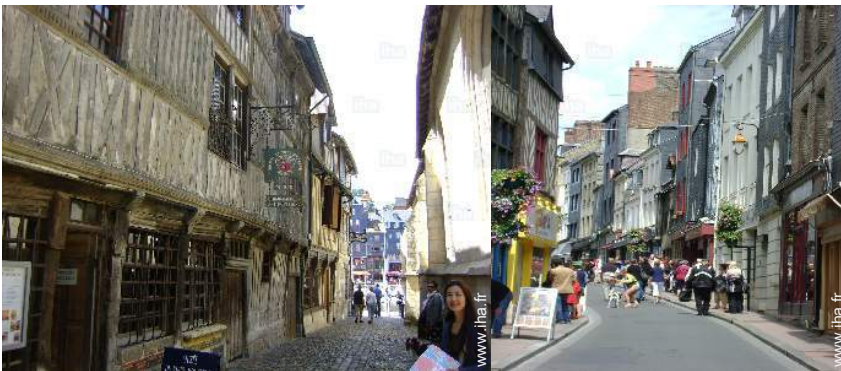
salle(s) de douche



l'immeuble



à proximité



Localisation



Localisation & Accès

" Centre ville immédiat mais toutefois au calme car l'immeuble est en retrait d'une rue a sens unique, au fond de la cour. "



Coordonnées GPS en degrés, minutes, secondes: Latitude 49°25'14"N - Longitude 0°13'50"E (Hébergement)

Adresse

→ rue du puits
14600 Honfleur

• Autoroute (sortie) HONFLEUR

→ Honfleur, Calvados, Basse Normandie, France
→ Distance : 2,5km
→ Temps : 5'

• Aéroport Deauville Normandie

→ Deauville, Calvados, Basse Normandie, France
→ Distance : 24km

• Gare maritime Le Havre

→ Le Havre, Seine Maritime, Haute

Normandie, France
→ Distance : 40km

- Trouville sur Mer : (24km)
- Deauville : (24km)
- Pont l'Évêque : (36km)

Contact

Langues parlées



Location de vacances
Calvados - Basse Normandie
"Chez mamie bateaux"

Calendrier des disponibilités - à partir de : décembre 2017

Dec	V	S	D	L	Ma	Me	J	V	S	D	L	Ma	Me	J	V	S	D	L	Ma	Me	J	V	S	D	L	Ma	Me	J	V	S	D
2017	1	2	3	4	5	6	7	8	9	10	11	12	13	14	15	16	17	18	19	20	21	22	23	24	25	26	27	28	29	30	31
										-	-	-	-	-	-	-	-	-	-	-	-	-	-	-	-	-	-	-	-	-	-

Jan	L	Ma	Me	J	V	S	D	L	Ma	Me	J	V	S	D	L	Ma	Me	J	V	S	D	L	Ma	Me	J	V	S	D	L	Ma	Me
2018	1	2	3	4	5	6	7	8	9	10	11	12	13	14	15	16	17	18	19	20	21	22	23	24	25	26	27	28	29	30	31
	-	-	-	-	-	-	-	-	-	-	-	-	-	-	-	-	-	-	-	-	-	-	-	-	-	-	-	-	-	-	-

Fev	J	V	S	D	L	Ma	Me	J	V	S	D	L	Ma	Me	J	V	S	D	L	Ma	Me								
2018	1	2	3	4	5	6	7	8	9	10	11	12	13	14	15	16	17	18	19	20	21	22	23	24	25	26	27	28	
	-	-	-	-	-	-	-	-	-	-	-	-	-	-	-	-	-	-	-	-	-	-	-	-	-	-	-	-	-

Mar	J	V	S	D	L	Ma	Me	J	V	S	D	L	Ma	Me	J	V	S	D	L	Ma	Me	J	V	S							
2018	1	2	3	4	5	6	7	8	9	10	11	12	13	14	15	16	17	18	19	20	21	22	23	24	25	26	27	28	29	30	31
	-	-	-	-	-	-	-	-	-	-	-	-	-	-	-	-	-	-	-	-	-	-	-	-	-	-	-	-	-	-	

Avr	D	L	Ma	Me	J	V	S	D	L	Ma	Me	J	V	S	D	L	Ma	Me	J	V	S	D	L							
2018	1	2	3	4	5	6	7	8	9	10	11	12	13	14	15	16	17	18	19	20	21	22	23	24	25	26	27	28	29	30
	-	-	-	-	-	-	-	-	-	-	-	-	-	-	-	-	-	-	-	-	-	-	-	-	-	-	-	-	-	-

Mai	Ma	Me	J	V	S	D	L	Ma	Me	J	V	S	D	L	Ma	Me	J	V	S	D	L	Ma	Me	J							
2018	1	2	3	4	5	6	7	8	9	10	11	12	13	14	15	16	17	18	19	20	21	22	23	24	25	26	27	28	29	30	31
	-	-	-	-	-	-	-	-	-	-	-	-	-	-	-	-	-	-	-	-	-	-	-	-	-	-	-	-	-	-	

Juin	V	S	D	L	Ma	Me	J	V	S	D	L	Ma	Me	J	V	S	D	L	Ma	Me	J	V	S							
2018	1	2	3	4	5	6	7	8	9	10	11	12	13	14	15	16	17	18	19	20	21	22	23	24	25	26	27	28	29	30
	-	-	-	-	-	-	-	-	-	-	-	-	-	-	-	-	-	-	-	-	-	-	-	-	-	-	-	-	-	-

Juil	D	L	Ma	Me	J	V	S	D	L	Ma	Me	J	V	S	D	L	Ma	Me	J	V	S	D	L	Ma							
2018	1	2	3	4	5	6	7	8	9	10	11	12	13	14	15	16	17	18	19	20	21	22	23	24	25	26	27	28	29	30	31
	-	-	-	-	-	-	-	-	-	-	-	-	-	-	-	-	-	-	-	-	-	-	-	-	-	-	-	-	-	-	

Août	Me	J	V	S	D	L	Ma	Me	J	V	S	D	L	Ma	Me	J	V	S	D	L	Ma	Me	J	V							
2018	1	2	3	4	5	6	7	8	9	10	11	12	13	14	15	16	17	18	19	20	21	22	23	24	25	26	27	28	29	30	31
	-	-	-	-	-	-	-	-	-	-	-	-	-	-	-	-	-	-	-	-	-	-	-	-	-	-	-	-	-	-	

Sep	S	D	L	Ma	Me	J	V	S	D	L	Ma	Me	J	V	S	D	L	Ma	Me	J	V	S	D							
2018	1	2	3	4	5	6	7	8	9	10	11	12	13	14	15	16	17	18	19	20	21	22	23	24	25	26	27	28	29	30
	-	-	-	-	-	-	-	-	-	-	-	-	-	-	-	-	-	-	-	-	-	-	-	-	-	-	-	-	-	-

Moyenne Saison Haute Saison



Calendrier des disponibilités - à partir de : septembre 2018

Oct	L	Ma	Me	J	V	S	D	L	Ma	Me	J	V	S	D	L	Ma	Me	J	V	S	D	L	Ma	Me	J	V	S	D	L	Ma	Me
2018	1	2	3	4	5	6	7	8	9	10	11	12	13	14	15	16	17	18	19	20	21	22	23	24	25	26	27	28	29	30	31
-	-	-	-	-	-	-	-	-	-	-	-	-	-	-	-	-	-	-	-	-	-	-	-	-	-	-	-	-	-	-	

Nov	J	V	S	D	L	Ma	Me	J	V	S	D	L	Ma	Me	J	V	S	D	L	Ma	Me	J	V							
2018	1	2	3	4	5	6	7	8	9	10	11	12	13	14	15	16	17	18	19	20	21	22	23	24	25	26	27	28	29	30
-	-	-	-	-	-	-	-	-	-	-	-	-	-	-	-	-	-	-	-	-	-	-	-	-	-	-	-	-	-	-

■ Moyenne Saison ■ Haute Saison

[Mois : Suivant >>](#)

Tarifs de location - Appartement - de 1 à 6 Personne(s)

Tarifs	Nuit	Week-end	Semaine	2 semaines	Mois
■ Moyenne Saison	-	-	600€	-	-
■ Haute Saison	-	-	750€ (Samedi)	-	-

(Jour d'arrivée)

[Réserver](#)

Conditions de réservations

- **Réservation**
 - Versement à la réservation : 30% du montant de la location
 - Versement du solde : à la remise des clefs
 - Caution demandée : 350€
- **Location**
 - Taxe de séjours incluse
 - Forfait ménage départ en sus : 45€

[▶ Réserver](#)

[▶ Contacter le propriétaire](#)

Modes de paiement acceptés

- Mandat postal international
- Virement bancaire
- Chèque bancaire
- Espèces

Contactez directement les propriétaires

www.ihaf.fr
N° annonce
12620
[>> Réserver <<](#)

Contact

Langues parlées 