

# Location de vacances Poméranie Occidentale "Ferienwohnung Familie Hempel"



Maison de Campagne, mitoyen(ne),  
de 1 étage, entrée individuelle, dans un  
(e) Propriété privée

Cadre : propice au repos, champêtre

Capacité : 4 personne(s)

Chambre(s) : 2

Pièce(s) : 3

Hohendorf - Mecklembourg Poméranie occidentale  
Allemagne

Réservation : +49 (0) 38323 80582 (Allemagne)

N° annonce 67561

www.ihaf.fr



## Location de vacances



Maison de Campagne, mitoyen(ne), de 1 étage, entrée individuelle, dans un(e) Propriété privée

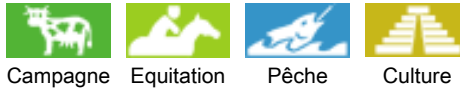
- **Idéal pour tout public, famille**
- **Vue** : campagne, champs agricoles, village, rue/avenue
- **Cadre** : propice au repos, champêtre

## Les plus

- **Parking** :  
Parking non couvert : 2 sur le terrain.
- **Equipements bébé** :  
Chaise bébé



## Environnement & localisation



Campagne Equitation Pêche Culture

### Loisirs

- **Loisirs à moins de 20 km / 12 miles :**

Baignade, Pédalo, centre équitation, chemin de promenade, sentier côtier/forestier, randonnée, ULM, aérostat, excursion en bateau, balade en calèche, balade à cheval, bowling, paint ball, pêche, pêche au gros, pêche à la ligne

- **Encadrement :**

École de voile, école d'équitation

### Environnement

- **Site :**

Mer/océan 15km  
Plage de sable 15km  
Piscine publique 10km  
Parcours de golf 9 trous 30km  
Parcours de golf 18 trous 30km  
Base aéronautique 30km  
Spot de windsurf 15km  
Spot de surf 15km  
Base nautique 15km  
Falaise  
Forêt 5km  
Port de plaisance 5km

- **Commodités :**

Centre village 200m  
Arrêt/station de bus 200m  
Location de vélo/VTT 5km  
Location de voiture 15km  
Location de bateau 5km  
Location de matériel de plongée 15km  
Boulangerie 5km  
Traiteur 15km  
Super marché 5km  
Boutiques de luxe et marques 15km  
Salon de coiffure 5km  
Cyber café 15km  
Poste 5km  
Banque 5km  
Distributeur automatique de billets 5km  
Pharmacie 5km  
Médecin 3km  
Hôpital 10km



aménagement intérieur



séjour

### Intérieur

- **Capacité d'accueil :**  
4 personne(s)
- **Superficie habitable :**  
80m<sup>2</sup>
- **Agencement intérieur :**  
3 pièce(s), 2 chambre(s), cabine nuit, 1 salle (s) de bain, séjour 20m<sup>2</sup>, cuisine indépendante, coin repas, salon télévision, cellier
- **Couchage - lit(s) :**  
1 lit(s) double(s), 2 canapé-lit(s) 2 pers, 2 lit (s) bébé, 1 possibilité couchage(s) supplémentaire(s)
- **Confort :**  
T.V., prise antenne t.v., wifi, armoire, placard, penderie, sèche-cheveux, moustiquaire aux fenêtres, chauffage central, double-vitrage, volets roulants, alarme feu sécurité
- **Equipement ménager :**  
Vaisselle/couverts, ustensiles et batterie de cuisine, machine à café électrique, bouilloire électrique, grille-pain, cuisinière électrique, hotte aspirante, réfrigérateur, lave-linge, aspirateur

### Extérieur

- **Superficie du terrain :**  
500m<sup>2</sup>
- **Installation extérieure :**  
Kiosque 9m<sup>2</sup>
- **Cadre extérieur :**  
Cour privée 150m<sup>2</sup>, pelouse
- **Equipements extérieurs :**  
Barbecue, table(s) de jardin, 6 chaise(s) de jardin, bac à sable



### Services

- **Linge :**  
Draps, Linge de toilette, Linge de maison, Couverture(s), Couette(s), Oreiller(s)
- **Maison :**  
Nettoyage de départ possible en sus (+25€), Déneigement, Gardien/concierge, Parking

### Informations pratiques

- **Informations pratiques**  
Enfants bienvenus  
Animaux refusés  
Location non fumeur, couverture téléphonie mobile, transport personnel souhaitable  
Eau : chaude/froide  
Tension électrique : 220-240V / 50Hz  
Alimentation électrique : secteur
- **Accueil de personne handicapée**  
Aménagements pour handicap : visuel, auditif, mental



chambre

Album photos - 1



aménagement intérieur

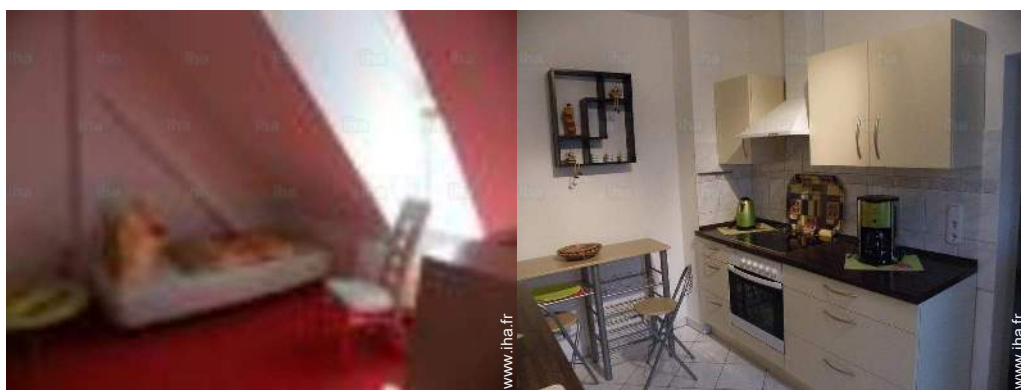


séjour



chambre

Album photos - 2



coin cuisine



Album photos - 3



salle(s) de bain



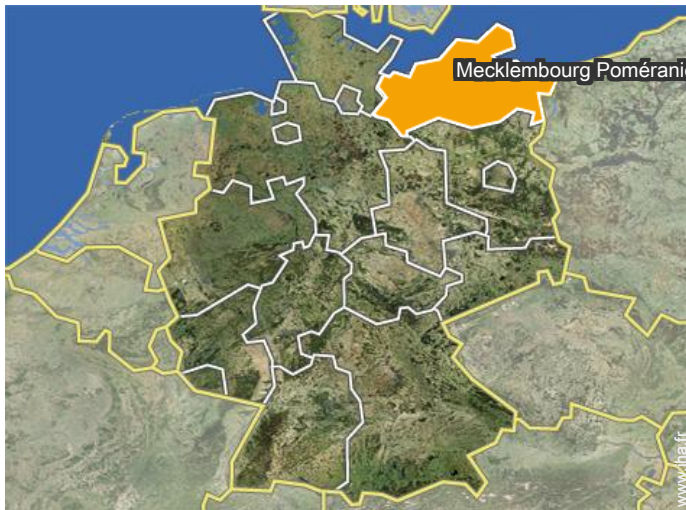
salle(s) de bain



mer/océan

à proximité

### Localisation



### Localisation & Accès



Coordonnées GPS en degrés, minutes, secondes: Latitude 54°23'58"N - Longitude 12°58'20"E (Hébergement)

#### Adresse

→ Bisdorfer Weg 17  
18445 Hohendorf

#### • Autoroute (sortie) A 20

→ Barkow, Mecklembourg Poméranie occidentale, Allemagne  
→ Distance : 30km  
→ Temps : 30'

#### • Gare ferroviaire Stralsund Hbf

→ Stralsund, Mecklembourg Poméranie occidentale, Allemagne  
→ Distance : 13km  
→ Temps : 15'

#### • Aéroport Rostock Laage

→ Rostock, Mecklembourg Poméranie occidentale, Allemagne  
→ Distance : 75km

→ Temps : 1h

- Stralsund : (13km)
- Greifswald : (49km)
- Bergen auf Rügen : (44km)

### Contact

Langues parlées



Location de vacances  
 Mecklembourg Poméranie occidentale - Poméranie Occidentale  
**"Ferienwohnung Familie Hempel"**

Calendrier des disponibilités - à partir de : mai 2019

Mai	Me	J	V	S	D	L	Ma	Me	J	V	S	D	L	Ma	Me	J	V	S	D	L	Ma	Me	J	V	S	D	L	Ma	Me	J	V
2019	1	2	3	4	5	6	7	8	9	10	11	12	13	14	15	16	17	18	19	20	21	22	23	24	25	26	27	28	29	30	31
																						-	-	-	-	-	-	-	-	-	-

Jun	S	D	L	Ma	Me	J	V	S	D	L	Ma	Me	J	V	S	D	L	Ma	Me	J	V	S	D							
2019	1	2	3	4	5	6	7	8	9	10	11	12	13	14	15	16	17	18	19	20	21	22	23	24	25	26	27	28	29	30
	-	-	-	-	-	-	-	-	-	-	-	-	-	-	-	-	-	-	-	-	-	-	-	-	-	-	-	-	-	-

Juil	L	Ma	Me	J	V	S	D	L	Ma	Me	J	V	S	D	L	Ma	Me	J	V	S	D	L	Ma	Me	J	V	S	D	L	Ma	Me
2019	1	2	3	4	5	6	7	8	9	10	11	12	13	14	15	16	17	18	19	20	21	22	23	24	25	26	27	28	29	30	31
	-	-	-	-	-	-	-	-	-	-	-	-	-	-	-	-	-	-	-	-	-	-	-	-	-	-	-	-	-	-	-

Août	J	V	S	D	L	Ma	Me	J	V	S	D	L	Ma	Me	J	V	S	D	L	Ma	Me	J	V	S							
2019	1	2	3	4	5	6	7	8	9	10	11	12	13	14	15	16	17	18	19	20	21	22	23	24	25	26	27	28	29	30	31
	-	-	-	-	-	-	-	-	-	-	-	-	-	-	-	-	-	-	-	-	-	-	-	-	-	-	-	-	-	-	-

Sep	D	L	Ma	Me	J	V	S	D	L	Ma	Me	J	V	S	D	L	Ma	Me	J	V	S	D	L							
2019	1	2	3	4	5	6	7	8	9	10	11	12	13	14	15	16	17	18	19	20	21	22	23	24	25	26	27	28	29	30
	-	-	-	-	-	-	-	-	-	-	-	-	-	-	-	-	-	-	-	-	-	-	-	-	-	-	-	-	-	-

Oct	Ma	Me	J	V	S	D	L	Ma	Me	J	V	S	D	L	Ma	Me	J	V	S	D	L	Ma	Me	J							
2019	1	2	3	4	5	6	7	8	9	10	11	12	13	14	15	16	17	18	19	20	21	22	23	24	25	26	27	28	29	30	31
	-	-	-	-	-	-	-	-	-	-	-	-	-	-	-	-	-	-	-	-	-	-	-	-	-	-	-	-	-	-	

Nov	V	S	D	L	Ma	Me	J	V	S	D	L	Ma	Me	J	V	S	D	L	Ma	Me	J	V	S							
2019	1	2	3	4	5	6	7	8	9	10	11	12	13	14	15	16	17	18	19	20	21	22	23	24	25	26	27	28	29	30
	-	-	-	-	-	-	-	-	-	-	-	-	-	-	-	-	-	-	-	-	-	-	-	-	-	-	-	-	-	-

Dec	D	L	Ma	Me	J	V	S	D	L	Ma	Me	J	V	S	D	L	Ma	Me	J	V	S	D	L	Ma							
2019	1	2	3	4	5	6	7	8	9	10	11	12	13	14	15	16	17	18	19	20	21	22	23	24	25	26	27	28	29	30	31
	-	-	-	-	-	-	-	-	-	-	-	-	-	-	-	-	-	-	-	-	-	-	-	-	-	-	-	-	-	-	

Jan	Me	J	V	S	D	L	Ma	Me	J	V	S	D	L	Ma	Me	J	V	S	D	L	Ma	Me	J	V							
2020	1	2	3	4	5	6	7	8	9	10	11	12	13	14	15	16	17	18	19	20	21	22	23	24	25	26	27	28	29	30	31
	-	-	-	-	-	-	-	-	-	-	-	-	-	-	-	-	-	-	-	-	-	-	-	-	-	-	-	-	-	-	

Fev	S	D	L	Ma	Me	J	V	S	D	L	Ma	Me	J	V	S	D	L	Ma	Me	J	V	S							
2020	1	2	3	4	5	6	7	8	9	10	11	12	13	14	15	16	17	18	19	20	21	22	23	24	25	26	27	28	29
	-	-	-	-	-	-	-	-	-	-	-	-	-	-	-	-	-	-	-	-	-	-	-	-	-	-	-	-	-

 Réserve



Location de vacances  
Hohendorf - Poméranie Occidentale  
"Ferienwohnung Familie Hempel"

9  
[Réserver](#)

Calendrier des disponibilités - à partir de : février 2020

Mar	D	L	Ma	Me	J	V	S	D	L	Ma	Me	J	V	S	D	L	Ma	Me	J	V	S	D	L	Ma	Me	J	V	S	D	L	Ma
2020	1	2	3	4	5	6	7	8	9	10	11	12	13	14	15	16	17	18	19	20	21	22	23	24	25	26	27	28	29	30	31
-	-	-	-	-	-	-	-	-	-	-	-	-	-	-	-	-	-	-	-	-	-	-	-	-	-	-	-	-	-	-	

Avr	Me	J	V	S	D	L	Ma	Me	J	V	S	D	L	Ma	Me	J	V	S	D	L	Ma	Me	J							
2020	1	2	3	4	5	6	7	8	9	10	11	12	13	14	15	16	17	18	19	20	21	22	23	24	25	26	27	28	29	30
-	-	-	-	-	-	-	-	-	-	-	-	-	-	-	-	-	-	-	-	-	-	-	-	-	-	-	-	-	-	-

Réserve

[Mois : Suivant >>](#)

Tarifs de location - Maison de Campagne - 4 Personne(s)

Tarifs	Nuit	Week-end	Semaine	2 semaines	Mois
<input type="checkbox"/> Basse Saison	23€ ↓ > 3	-	161€	301€	-
<input type="checkbox"/> Haute Saison	23€ ↓	-	161€	301€	-

↓ Tarif dégressif > Minimum Nuit

[Réserver](#)

Conditions de réservations

• Réservation

→ Versement à la réservation :  
20% du montant de la location  
→ Versement du solde :  
2 semaines avant le séjour

• Location

→ Charges comprises  
→ Forfait ménage départ inclus

Modes de paiement acceptés

• Virement bancaire • Espèces

Contact

Langues parlées



[► Réserver](#)

[► Contacter le propriétaire](#)

Contactez directement les propriétaires

[www.iha.fr](http://www.iha.fr)  
N° annonce  
67561  
>> Réserver <<

N° annonce 67561

[www.iha.fr](http://www.iha.fr)

