

# Location de vacances Haute Nendaz "Mont-Fort"



**Appartement** au 3ème étage, entrée commune, dans un(e) Chalet de Montagne de Charme de 3 étages

Cadre : pied des pistes, propice au repos

Capacité : de 4 à 5 personne(s)

Chambre(s) : 2

Pièce(s) : 3



Fédération suisse du tourisme (4 étoiles)  
Destination de Tourisme Familial ( )



Séjours à thème  
Fêtes de Noël

Haute Nendaz - Canton du Valais

Suisse

Réservation : +41 (0) 319261248 (Suisse)

N° annonce 23155

www.iha.fr



## Location de vacances



Appartement au 3ème étage, entrée commune, dans un(e) Chalet de Montagne de Charme de 3 étages

- **Idéal pour tout public, sportif(s)**
- **Vue** : panoramique, dégagée, sans vis à vis, montagne, village, coucher de soleil exceptionnel
- **Cadre** : pied des pistes, propice au repos
- **Exposition** : Sud-est

## Les plus

- **Parking** :  
Parking couvert : 1 individuel(s) fermé(s).  
Parking non couvert : 14 sur le terrain.
- **Avantages** :  
Local à ski



la maison

## Environnement & localisation



### Loisirs

- **Loisirs à moins de 20 km / 12 miles :**

Ski alpin, ski de fond, ski hors piste, ski de randonnée, Télémark ski, snowboard, luge (piste), patin à glace, moto neige, baignade, plongée sous-marine, ski nautique, planche à voile, voile, canyoning, golf, tennis, squash, centre équitation, chemin de promenade, sentier côtier/forestier, randonnée, escalade, varappe, excursion en bateau, balade à cheval, mini-golf, bowling, volley ball, pêche

- **Encadrement :**

École de ski, jardin de ski enfant, école de tennis, école d'équitation

- **Attraits et détente :**

Bar/pub, discothèque, restaurant, cinéma, cinéma d'été, parc et jardin, parc de loisirs, zoo/parc animalier, parc marin, réserve naturelle, centre d'exposition, site historique, musée, théâtre, festival, antiquité & brocante, boutique d'artisanat, cave et dégustation de vin, bains naturels, thermes, centre de thalassothérapie, sauna, hammam, centre de remise en forme, centre de beauté, centre de fitness, ferme Bio

### Environnement

- **Site :**

Pistes de ski <50m  
Remontées mécaniques <50m  
Patinoire 300m  
Piscine chauffée 300m  
Piscine publique 500m  
Court de tennis public 500m  
Parcours de golf 9 trous 15km  
Base aéronautique >50km  
Spot de windsurf 20km  
Spot de surf 20km  
Base nautique 20km  
Rivière 5km  
Plan d'eau 5km  
Lac 20km  
Massif montagneux <50m

- **Commodités :**

Garderie 500m  
Centre village 300m  
Centre ville 15km  
Arrêt/station de bus 200m  
Liaison bus pistes de ski 200m  
Location de vélo/VTT 200m  
Location de moto/scooter 300m  
Location de voiture 300m  
Location de matériel de ski 200m  
Boulangerie 200m  
Traiteur 200m  
Petits commerces 200m  
Super marché 200m  
Boutiques de luxe et marques 500m

Salon de coiffure 300m  
Cyber café 300m  
Poste 300m  
Banque 300m  
Distributeur automatique de billets 300m  
Pharmacie 300m  
Médecin 500m  
Hôpital 15km  
Dispensaire 500m



vue depuis le séjour



cuisine américaine



vue depuis le séjour

## Intérieur

- **Capacité d'accueil :**  
de 4 à 5 personne(s) (4 adultes, 1 enfant(s))
- **Superficie habitable :**  
65m<sup>2</sup>
- **Agencement intérieur :**  
3 pièce(s), 2 chambre(s), cabine nuit, 1 salle (s) de bain, 1 salle(s) de douche, 2 WC, séjour 22m<sup>2</sup>, cuisine américaine, salle à manger, coin repas, buanderie
- **Couchage - lit(s) :**  
1 lit(s) double(s), 1 canapé-lit(s) 2 pers, 2 lit (s) simple(s), 1 lit(s) pliant(s) 1 pers.
- **Confort :**  
Ascenseur, T.V., chaine hifi, lecteur DVD, jeux de société, collection de livres, cable/satellite, armoire, placard, penderie, sèche-cheveux, chauffage central, rideaux, double-vitrage, volets roulants
- **Equipement ménager :**  
Vaisselle/couverts, ustensiles et batterie de cuisine, cafetière, machine à café électrique, machine à café espresso, bouilloire électrique, grille-pain, presse-agrumes, robot ménager, appareil à raclette, appareil à fondue, grille-viande, cuisinière électrique, plaques de cuisson, micro-ondes, hotte aspirante, réfrigérateur, congélateur, machine à glaçon/ice maker, lave-vaisselle, lave-linge, aspirateur, fer à repasser, planche à repasser

## Extérieur

- **Installation extérieure :**  
Terrasse couverte 7m<sup>2</sup>, balcon 4m<sup>2</sup>
- **Cadre extérieur :**  
Pelouse
- **Equipements extérieurs :**  
Table(s) de jardin, 4 chaise(s) de jardin, parasol, 2 transat(s)



vue depuis la chambre

## Services

- **Linge :**  
Draps possible en sus (1 fois/semaine +10 €), Linge de toilette possible en sus (1 fois/semaine +4€), Linge de maison possible en sus (1 fois/semaine +1€), Couverture(s), Oreiller(s)
- **Maison :**  
Nettoyage de départ possible en sus (+83€), Parking



vue depuis la chambre



Album photos - 1



la maison



cuisine américaine



vue depuis le séjour



vue depuis le séjour



Album photos - 2



vue depuis la chambre



vue depuis la chambre



vue depuis l'appartement



## [Séjours à thème](#)

### Fêtes de Noël



Durée indicative : 10 jours  
Participant(s) : 1 mini - 5 maxi  
Niveau : Initiation, Perfectionnement

À partir de 1395€ pour 5 personne(s)

Du  
Dec 27

→

Au  
Jan 06



Location de vacances  
Canton du Valais - Haute Nendaz  
**"Mont-Fort"**

7  
[Réserver](#)

Plan d'accès



Localisation & Accès



Coordonnées GPS en degrés, minutes, secondes: Latitude 46°10'45"N - Longitude 7°17'35"E ([Hébergement](#))

Adresse

→ Chemin de Pramairaz  
Immeuble Mont-Fort  
1997 Haute Nendaz

• [Aéroport Genève](#)

→ Genève, Canton de Genève, Suisse  
→ Distance : 140km  
→ Temps : 2h

• [Gare ferroviaire Sion](#)

→ Sion, Canton du Valais, Suisse  
→ Distance : 10km  
→ Temps : 15'

- Sion : (15km)
- Veysonnaz : (10km)
- Verbier : (20km)

Contact

Langues parlées

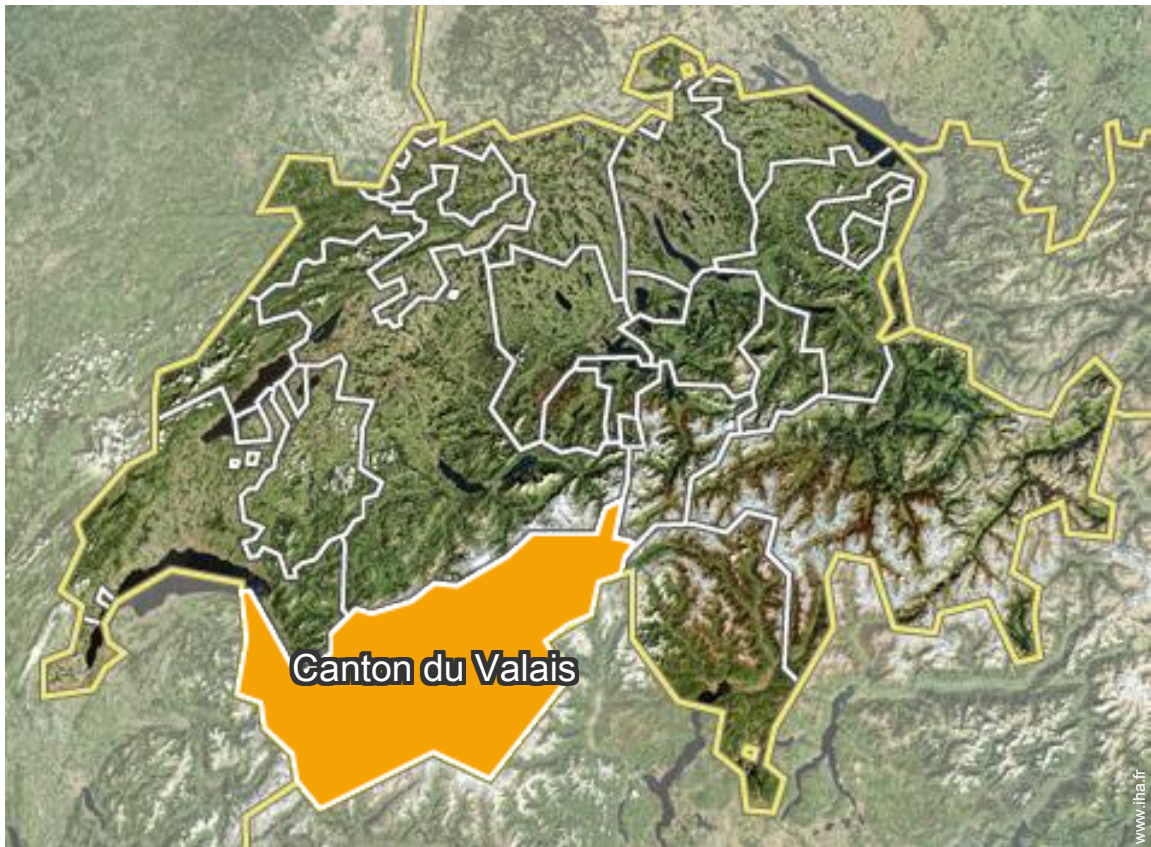


N° annonce 23155

[www.ihafm.ch](http://www.ihafm.ch)



Localisation





Location de vacances  
Haute Nendaz - Suisse  
"Mont-Fort"

Calendrier des disponibilités - à partir de : octobre 2018

Oct	L	Ma	Me	J	V	S	D	L	Ma	Me	J	V	S	D	L	Ma	Me	J	V	S	D	L	Ma	Me	J	V	S	D	L	Ma	Me	
2018	1	2	3	4	5	6	7	8	9	10	11	12	13	14	15	16	17	18	19	20	21	22	23	24	25	26	27	28	29	30	31	

Nov	J	V	S	D	L	Ma	Me	J	V	S	D	L	Ma	Me	J	V	S	D	L	Ma	Me	J	V	S	D	L	Ma	Me	J	V	
2018	1	2	3	4	5	6	7	8	9	10	11	12	13	14	15	16	17	18	19	20	21	22	23	24	25	26	27	28	29	30	

Dec	S	D	L	Ma	Me	J	V	S	D	L	Ma	Me	J	V	S	D	L	Ma	Me	J	V	S	D	L	Ma	Me	J	V	S	D	L	
2018	1	2	3	4	5	6	7	8	9	10	11	12	13	14	15	16	17	18	19	20	21	22	23	24	25	26	27	28	29	30	31	

Jan	Ma	Me	J	V	S	D	L	Ma	Me	J	V	S	D	L	Ma	Me	J	V	S	D	L	Ma	Me	J	V	S	D	L	Ma	Me	J	
2019	1	2	3	4	5	6	7	8	9	10	11	12	13	14	15	16	17	18	19	20	21	22	23	24	25	26	27	28	29	30	31	

Fev	V	S	D	L	Ma	Me	J	V	S	D	L	Ma	Me	J	V	S	D	L	Ma	Me	J	V	S	D	L	Ma	Me	J			
2019	1	2	3	4	5	6	7	8	9	10	11	12	13	14	15	16	17	18	19	20	21	22	23	24	25	26	27	28			

Mar	V	S	D	L	Ma	Me	J	V	S	D	L	Ma	Me	J	V	S	D	L	Ma	Me	J	V	S	D	L	Ma	Me	J	V	S	D	
2019	1	2	3	4	5	6	7	8	9	10	11	12	13	14	15	16	17	18	19	20	21	22	23	24	25	26	27	28	29	30	31	

Avr	L	Ma	Me	J	V	S	D	L	Ma	Me	J	V	S	D	L	Ma	Me	J	V	S	D	L	Ma	Me	J	V	S	D	L	Ma	
2019	1	2	3	4	5	6	7	8	9	10	11	12	13	14	15	16	17	18	19	20	21	22	23	24	25	26	27	28	29	30	

Mai	Me	J	V	S	D	L	Ma	Me	J	V	S	D	L	Ma	Me	J	V	S	D	L	Ma	Me	J	V	S	D	L	Ma	Me	J	V	
2019	1	2	3	4	5	6	7	8	9	10	11	12	13	14	15	16	17	18	19	20	21	22	23	24	25	26	27	28	29	30	31	

Juin	S	D	L	Ma	Me	J	V	S	D	L	Ma	Me	J	V	S	D	L	Ma	Me	J	V	S	D	L	Ma	Me	J	V	S	D	
2019	1	2	3	4	5	6	7	8	9	10	11	12	13	14	15	16	17	18	19	20	21	22	23	24	25	26	27	28	29	30	

Juil	L	Ma	Me	J	V	S	D	L	Ma	Me	J	V	S	D	L	Ma	Me	J	V	S	D	L	Ma	Me	J	V	S	D	L	Ma	Me	
2019	1	2	3	4	5	6	7	8	9	10	11	12	13	14	15	16	17	18	19	20	21	22	23	24	25	26	27	28	29	30	31	

- Réservé
- Basse Saison
- Période promotionnelle
- Moyenne Saison
- Haute Saison



Location de vacances  
Haute Nendaz - Suisse  
"Mont-Fort"

10  
[Réserver](#)

Calendrier des disponibilités - à partir de : juillet 2019

Août	J	V	S	D	L	Ma	Me	J	V	S	D	L	Ma	Me	J	V	S	D	L	Ma	Me	J	V	S	D	L	Ma	Me	J	V	S
2019	1	2	3	4	5	6	7	8	9	10	11	12	13	14	15	16	17	18	19	20	21	22	23	24	25	26	27	28	29	30	31
	-	-	-	-	-	-	-	-	-	-	-	-	-	-	-	-	-	-	-	-	-	-	-	-	-	-	-	-	-	-	

Sep	D	L	Ma	Me	J	V	S	D	L	Ma	Me	J	V	S	D	L	Ma	Me	J	V	S	D	L							
2019	1	2	3	4	5	6	7	8	9	10	11	12	13	14	15	16	17	18	19	20	21	22	23	24	25	26	27	28	29	30
	-	-	-	-	-	-	-	-	-	-	-	-	-	-	-	-	-	-	-	-	-	-	-	-	-	-	-	-	-	

- Réservé
- Basse Saison
- Période promotionnelle
- Moyenne Saison
- Haute Saison

[Mois : Suivant >>](#)

Tarifs de location - Appartement - de 4 à 5 Personne(s)

Tarifs	Nuit	Week-end	Semaine	2 semaines	Mois
<span style="display: inline-block; width: 15px; height: 15px; background-color: #90EE90; border: 1px solid #000; margin-right: 5px;"></span> Basse Saison	-	-	340€ (Samedi)	-	-
<span style="display: inline-block; width: 15px; height: 15px; background-color: #ADD8E6; border: 1px solid #000; margin-right: 5px;"></span> Moyenne Saison	-	-	670€ (Samedi)	-	-
<span style="display: inline-block; width: 15px; height: 15px; background-color: #FF6347; border: 1px solid #000; margin-right: 5px;"></span> Haute Saison	-	-	915€ (Samedi)	-	-
<span style="display: inline-block; width: 15px; height: 15px; background-color: #FF69B4; border: 1px solid #000; margin-right: 5px;"></span> Spécial fêtes	-	-	1045€ (Samedi)	-	-
<span style="display: inline-block; width: 15px; height: 15px; background-color: #FFD700; border: 1px solid #000; margin-right: 5px;"></span> Période promotionnelle	-	-	550€ (Samedi)	-	-

(Jour d'arrivée)

[Réserver](#)





vue depuis le séjour



vue depuis le séjour



vue depuis la chambre



la maison



cuisine américaine

### Conditions de réservations

#### • Réservation

- Versement à la réservation : 30% du montant de la location
- Versement du solde : 45 jours avant le séjour
- Caution demandée : 150€

#### • Location

- Forfait ménage départ en sus : 83€

### Modes de paiement acceptés

- Mandat postal international
- Virement bancaire

### Contact

Langues parlées



► Réserver

► Contacter le propriétaire

Contactez directement les propriétaires

[www.iha.fr](http://www.iha.fr)  
N° annonce  
23155  
>> Réserver <<