

Location de vacances Hardelot Plage Villa

Villa entièrement rénovée en 2017, proche plage et centre-ville!



Villa, individuel(le), de plain-pied

Cadre : calme, agréable

Capacité : de 1 à 7 personne(s)

Chambre(s) : 3

Pièce(s) : 6

Hardelot Plage - Pas de Calais (62) - Nord Pas de Calais
France

Réservation : +33 (0) 954318476 (France)

N° annonce 28828

www.iha.fr



Location de vacances



Villa, individuel(le), de plain-pied

- **Idéal pour famille, sportif(s)**
- **Vue : mer/océan, campagne, jardin/parc, forêt**
- **Cadre : calme, agréable**
- **Exposition : Sud-ouest**

" Plain-pied de 90m2 sur terrain arboré de 800m2, avec une très bonne orientation, comprenant = Hall d'entrée avec placard / Cuisine équipée avec table 6 chaises et Cellier / Salon avec coin cheminée feu de bois et TV écran plat, et coin salle à manger avec table et 6 chaises / Chambre 1 = 2 lits de 90 cm et commode / Chambre 2 = 2 lits superposés de 90 cm et 1 lit de 90cm + placard / Chambre 3 = 1 lit double de 160cm, placard et meuble lavabo 1 vasque / Salle de bain avec meuble double vasque et douche italienne / Terrasse avec table et 6 chaises, barbecue / Garage du propriétaire à disposition si besoin Les draps ne sont pas fournis. Courte montée à 45 degrés pour arriver au parking et à la maison "



cuisine

Environnement & localisation



" Loisirs = Tennis / Golf / Equitation/ Voile/
Randonnées Activités = Nausicaa à
Boulogne sur mer /Maréis à Etaples / Visite
du Touquet "

Loisirs

- **Loisirs à moins de 20 km / 12 miles :**

Baignade, planche à voile, voile, kite surf, golf, tennis, centre équitation, chemin de promenade, sentier côtier/forestier, randonnée, VTT (itinéraire circuit), char à voile, cerf-volant, balade à cheval, skate board (rampe), chasse, acrobancane, pêche, terrain de pétanque

- **Encadrement :**

École de voile, école de tennis, école d'équitation

- **Attraits et détente :**

Bar/pub, discothèque, restaurant, cinéma, parc et jardin, centre d'exposition, galerie d'art, festival, antiquité & brocante, centre de beauté

Environnement

- **Site :**

Mer/océan 800m
Plage de sable 800m
Piscine publique 15km
Court de tennis public 2,5km
Parcours de golf 18 trous
Base nautique
Lac 2km
Forêt 1,5km

- **Commodités :**

Centre village 300m
Location de vélo/VTT
Location de bateau
Boulangerie 300m
Traiteur
Petits commerces 300m
Super marché 300m
Salon de coiffure
Poste
Distributeur automatique de billets
Pharmacie 500m
Médecin 500m
Infirmière
Hôpital 15km



vue depuis le salon



vue depuis le jardin/parc



lits superposés

Intérieur

- **Capacité d'accueil :**
de 1 à 7 personne(s)
- **Superficie habitable :**
90m²
- **Agencement intérieur :**
6 pièce(s), 3 chambre(s), 1 salle(s) de bain, 1 WC, salon 28m², cuisine indépendante, coin du feu, cellier
- **Couchage - lit(s) :**
1 lit(s) double(s), 3 lit(s) simple(s), 1 lits superposés
- **Confort :**
Cheminée, T.V., lecteur DVD, jeux de société, prise antenne t.v., placard, penderie, sèche-cheveux, sèche-serviettes chauffant, chauffage électrique, rideaux
- **Equipement ménager :**
Vaisselle/couverts, ustensiles et batterie de cuisine, machine à café électrique, bouilloire électrique, grille-pain, appareil à raclette, plaques de cuisson, four, micro-ondes, hotte aspirante, réfrigérateur, congélateur, lave-vaisselle, lave-linge, aspirateur, fer à repasser, planche à repasser

Extérieur

- **Superficie du terrain :**
800m²
- **Installation extérieure :**
Terrasse 25m², terrasse couverte 5m²
- **Cadre extérieur :**
Jardin, pelouse
- **Equipements extérieurs :**
Barbecue, table(s) de jardin, 6 chaise(s) de jardin, 2 transat(s)



lit(s) simple(s)

Services

- **Maison :**
Nettoyage de départ possible en sus

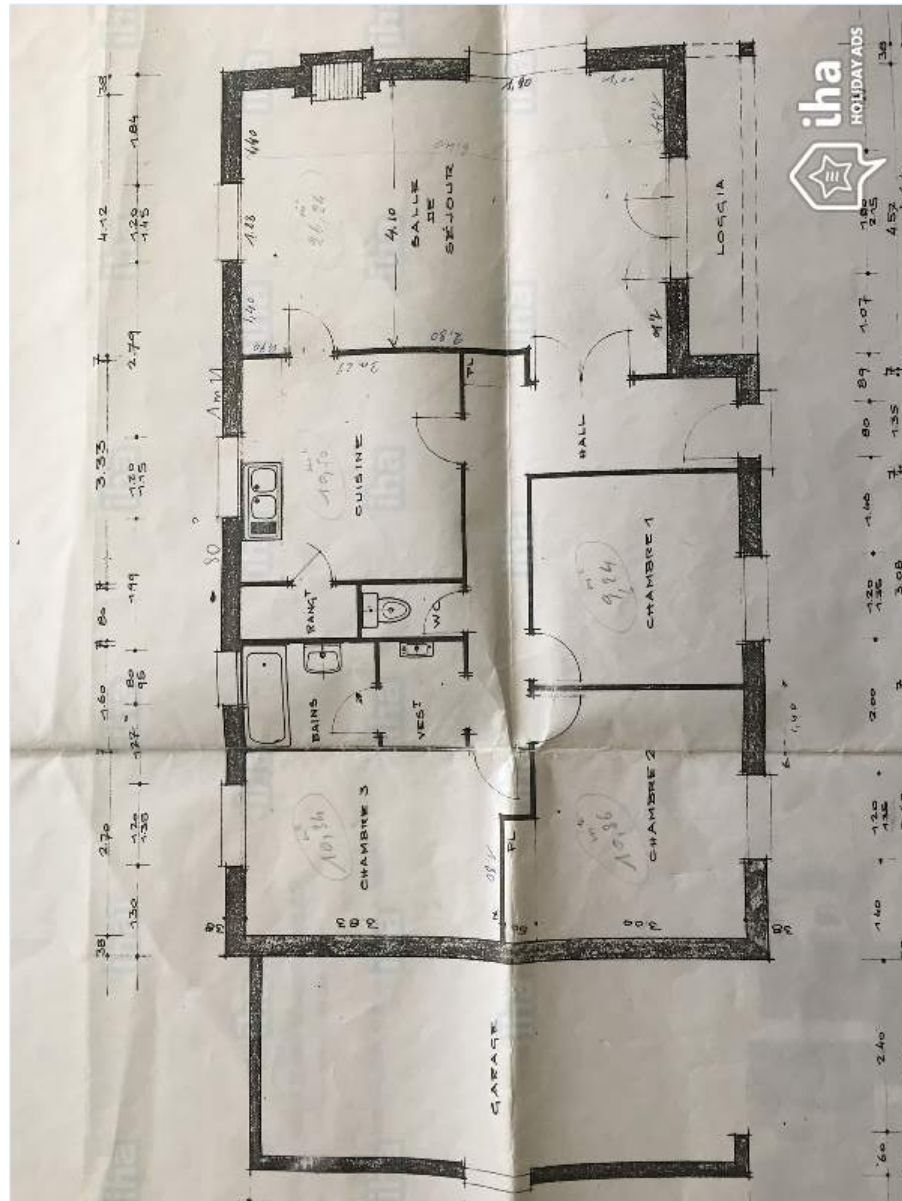
Informations pratiques

- **Informations pratiques**
Enfants bienvenus
Animaux refusés



lit(s) double(s)

Plan d'agencement



Album photos - 1



cuisine



vue depuis le jardin/parc



vue depuis le salon



lits superposés



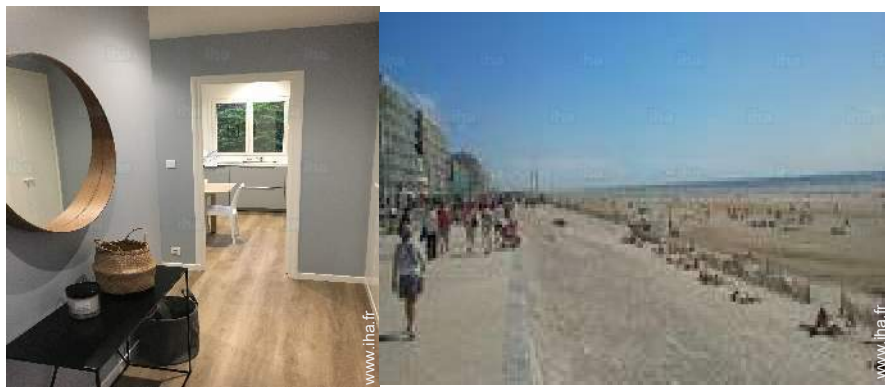
lit(s) double(s)

Album photos - 2



lit(s) simple(s)

salle(s) de bain



Localisation



Localisation & Accès

" à 700m du Club de voile d'Hardelot et 400m du centre ville "



Coordonnées GPS en degrés, minutes, secondes: Latitude 50°37'44"N - Longitude 1°35'14"E (Hébergement)

Adresse

→ 141 avenue du belvédère
62152 Hardelot Plage

• Autoroute (sortie) Neufchatel Hardelot

→ Neufchâtel Hardelot, Pas de Calais,
Nord Pas de Calais, France
→ Temps : 5'

• Boulogne sur Mer : (15km)

Contact

Langues
parlées



Location de vacances
Pas de Calais - Nord Pas de Calais
Villa

Calendrier des disponibilités - à partir de : novembre 2018

Nov	J	V	S	D	L	Ma	Me	J	V	S	D	L	Ma	Me	J	V	S	D	L	Ma	Me	J	V	S	D	L	Ma	Me	J	V
2018	1	2	3	4	5	6	7	8	9	10	11	12	13	14	15	16	17	18	19	20	21	22	23	24	25	26	27	28	29	30
																					-	-	-	-	-	-	-	-	-	-

Dec	S	D	L	Ma	Me	J	V	S	D	L	Ma	Me	J	V	S	D	L	Ma	Me	J	V	S	D	L	Ma	Me	J	V	S	D	L
2018	1	2	3	4	5	6	7	8	9	10	11	12	13	14	15	16	17	18	19	20	21	22	23	24	25	26	27	28	29	30	31
	-	-	-	-	-	-	-	-	-	-	-	-	-	-	-	-	-	-	-	-	-	-	-	-	-	-	-	-	-	-	

Jan	Ma	Me	J	V	S	D	L	Ma	Me	J	V	S	D	L	Ma	Me	J	V	S	D	L	Ma	Me	J	V	S	D	L	Ma	Me	J
2019	1	2	3	4	5	6	7	8	9	10	11	12	13	14	15	16	17	18	19	20	21	22	23	24	25	26	27	28	29	30	31
	-	-	-	-	-	-	-	-	-	-	-	-	-	-	-	-	-	-	-	-	-	-	-	-	-	-	-	-	-	-	

Feb	V	S	D	L	Ma	Me	J	V	S	D	L	Ma	Me	J	V	S	D	L	Ma	Me	J	V	S	D	L	Ma	Me	J
2019	1	2	3	4	5	6	7	8	9	10	11	12	13	14	15	16	17	18	19	20	21	22	23	24	25	26	27	28
	-	-	-	-	-	-	-	-	-	-	-	-	-	-	-	-	-	-	-	-	-	-	-	-	-	-	-	-

Mar	V	S	D	L	Ma	Me	J	V	S	D	L	Ma	Me	J	V	S	D	L	Ma	Me	J	V	S	D	L	Ma	Me	J	V	S	D
2019	1	2	3	4	5	6	7	8	9	10	11	12	13	14	15	16	17	18	19	20	21	22	23	24	25	26	27	28	29	30	31
	-	-	-	-	-	-	-	-	-	-	-	-	-	-	-	-	-	-	-	-	-	-	-	-	-	-	-	-	-	-	

Avr	L	Ma	Me	J	V	S	D	L	Ma	Me	J	V	S	D	L	Ma	Me	J	V	S	D	L	Ma	Me	J	V	S	D	L	Ma
2019	1	2	3	4	5	6	7	8	9	10	11	12	13	14	15	16	17	18	19	20	21	22	23	24	25	26	27	28	29	30
	-	-	-	-	-	-	-	-	-	-	-	-	-	-	-	-	-	-	-	-	-	-	-	-	-	-	-	-	-	

Mai	Me	J	V	S	D	L	Ma	Me	J	V	S	D	L	Ma	Me	J	V	S	D	L	Ma	Me	J	V	S	D	L	Ma	Me	J	V
2019	1	2	3	4	5	6	7	8	9	10	11	12	13	14	15	16	17	18	19	20	21	22	23	24	25	26	27	28	29	30	31
	-	-	-	-	-	-	-	-	-	-	-	-	-	-	-	-	-	-	-	-	-	-	-	-	-	-	-	-	-	-	

Juin	S	D	L	Ma	Me	J	V	S	D	L	Ma	Me	J	V	S	D	L	Ma	Me	J	V	S	D	L	Ma	Me	J	V	S	D
2019	1	2	3	4	5	6	7	8	9	10	11	12	13	14	15	16	17	18	19	20	21	22	23	24	25	26	27	28	29	30
	-	-	-	-	-	-	-	-	-	-	-	-	-	-	-	-	-	-	-	-	-	-	-	-	-	-	-	-	-	

Juil	L	Ma	Me	J	V	S	D	L	Ma	Me	J	V	S	D	L	Ma	Me	J	V	S	D	L	Ma	Me	J	V	S	D	L	Ma	Me
2019	1	2	3	4	5	6	7	8	9	10	11	12	13	14	15	16	17	18	19	20	21	22	23	24	25	26	27	28	29	30	31
	-	-	-	-	-	-	-	-	-	-	-	-	-	-	-	-	-	-	-	-	-	-	-	-	-	-	-	-	-	-	

Août	J	V	S	D	L	Ma	Me	J	V	S	D	L	Ma	Me	J	V	S	D	L	Ma	Me	J	V	S	D	L	Ma	Me	J	V	S
2019	1	2	3	4	5	6	7	8	9	10	11	12	13	14	15	16	17	18	19	20	21	22	23	24	25	26	27	28	29	30	31
	-	-	-	-	-	-	-	-	-	-	-	-	-	-	-	-	-	-	-	-	-	-	-	-	-	-	-	-	-	-	





Calendrier des disponibilités - à partir de : août 2019

Sep	D	L	Ma	Me	J	V	S	D	L	Ma	Me	J	V	S	D	L	Ma	Me	J	V	S	D	L							
2019	1	2	3	4	5	6	7	8	9	10	11	12	13	14	15	16	17	18	19	20	21	22	23	24	25	26	27	28	29	30
-	-	-	-	-	-	-	-	-	-	-	-	-	-	-	-	-	-	-	-	-	-	-	-	-	-	-	-	-	-	

Oct	Ma	Me	J	V	S	D	L	Ma	Me	J	V	S	D	L	Ma	Me	J	V	S	D	L	Ma	Me	J							
2019	1	2	3	4	5	6	7	8	9	10	11	12	13	14	15	16	17	18	19	20	21	22	23	24	25	26	27	28	29	30	31
-	-	-	-	-	-	-	-	-	-	-	-	-	-	-	-	-	-	-	-	-	-	-	-	-	-	-	-	-	-	-	

[Mois : Suivant >>](#)

Tarifs de location - Villa - de 1 à 7 Personne(s)

Tarifs	Nuit	Week-end	Semaine	2 semaines	Mois
 Basse Saison	-	-	500€ (Samedi)	-	-
 Moyenne Saison	-	-	700€ (Samedi)	-	-
 Haute Saison	-	-	900€ (Samedi)	-	-
 Spécial fêtes	-	-	800€ (Samedi)	-	-

(Jour d'arrivée)

[Réserver](#)

Conditions de réservations

• Réservation

- Versement à la réservation : 30% du montant de la location
- Versement du solde : à la remise des clefs
- Caution demandée : 400€

• Location

- Forfait ménage départ en sus : 40€

Modes de paiement acceptés

- Virement bancaire
- Chèque bancaire
- Espèces

[► Réserver](#)

[► Contacter le propriétaire](#)

Contactez directement les propriétaires

www.iha.fr
N° annonce
28828
>> Réserver <<

Contact

Langues parlées

