

Location de vacances Haapiti "La Maison Bleue Mooréa"



Faré (bungalow Polynésien), individuel (le), de plain-pied, entrée individuelle, dans un(e) Propriété privée

Cadre : propice au repos, tropical

Capacité : de 1 à 4 personne(s)

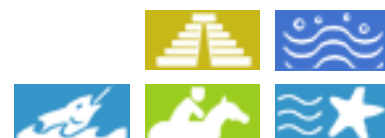
Chambre(s) : 1

Pièce(s) : 3

Haapiti - Moorea - Îles du Vent (Société)
Polynésie française

N° annonce 27096

www.iha.fr



Location de vacances



Faré (bungalow Polynésien), individuel (le), de plain-pied, entrée individuelle, dans un(e) Propriété privée

- **Idéal pour senior(s), lune de miel**
- **Vue** : jardin/parc, nocturne scintillante
- **Cadre** : propice au repos, tropical

Les plus

• Avantages :

3 vélo(s), 2 set(s) de masque / palmes / tuba, bateau avec rames



Environnement & localisation



Mer



Equitation



Pêche



Thalasso



Culture

Loisirs

• Loisirs à moins de 20 km / 12 miles :

Baignade, Pédalo, plongée avec tuba, plongée sous-marine, plongée en scaphandre, bouée tractée, ski nautique, jet ski, surf, kite surf, canoë-kayak, golf, chemin de promenade, sentier côtier/forestier, randonnée, parachutisme, excursion en bateau, balade à cheval, ATV/Quad, safari photo, acrobancane, pêche au gros

• Encadrement :

École de plongée

• Attraits et détente :

Bar/pub, restaurant, parc marin, galerie d'art, site historique, festival, boutique d'artisanat, bains naturels, centre de thalassothérapie, sauna, hammam

Environnement

• Site :

Mer/océan 500m
Plage de sable 500m
Parcours de golf 18 trous 20km
Spot de surf 500m
Base nautique 500m
Rivière 5km
Forêt 5km
Massif montagneux 5km

• Commodités :

Centre village 2km
Location de moto/scooter 1km
Location de voiture 300m
Location de bateau 500m
Location de matériel de plongée 500m
Traiteur 1,5km
Petits commerces <50m
Salon de coiffure 300m
Poste 3km
Banque 15km
Distributeur automatique de billets 1km
Pharmacie 1km
Médecin 1km
Infirmière 1km
Hôpital 20km



cuisine américaine



salon



chambre

Intérieur

- **Capacité d'accueil :**
de 1 à 4 personne(s) (4 adultes)
- **Superficie habitable :**
40m²
- **Agencement intérieur :**
3 pièce(s), 1 chambre(s), 1 salle(s) de douche, 1 WC, salon 9m², cuisine américaine, coin repas, buanderie, véranda
- **Couchage - lit(s) :**
1 lit(s) double(s), 2 lit(s) simple(s), 1 lit(s) bébé
- **Confort :**
T.V., jeux de société, collection de livres, câble/satellite, accès internet haut débit, wifi, armoire, penderie, sèche-cheveux, moustiquaire aux fenêtres, intégralement climatisé, ventilateur d'appoint, rideaux
- **Equipement ménager :**
Vaisselle/couverts, ustensiles et batterie de cuisine, cafetière, grille-pain, plaques de cuisson, micro-ondes, réfrigérateur, congélateur, lave-linge, fer à repasser

Extérieur

- **Superficie du terrain :**
400m²
- **Installation extérieure :**
Terrasse 5m², terrasse couverte 6m²
- **Cadre extérieur :**
Terrain clos 400m², jardin tropical 400m², pelouse
- **Equipements extérieurs :**
Barbecue, table(s) de jardin, 4 chaise(s) de jardin, salon de jardin



vue depuis la terrasse couverte

Services

- **Linge :**
Draps, Linge de toilette, Linge de maison, Draps de plage, Couverture(s), Oreiller(s)
- **Maison :**
Nettoyage de départ
- **Personnel :**
Garde d'enfant
- **Restauration :**
Petit déjeuner possible en sus (+13€)

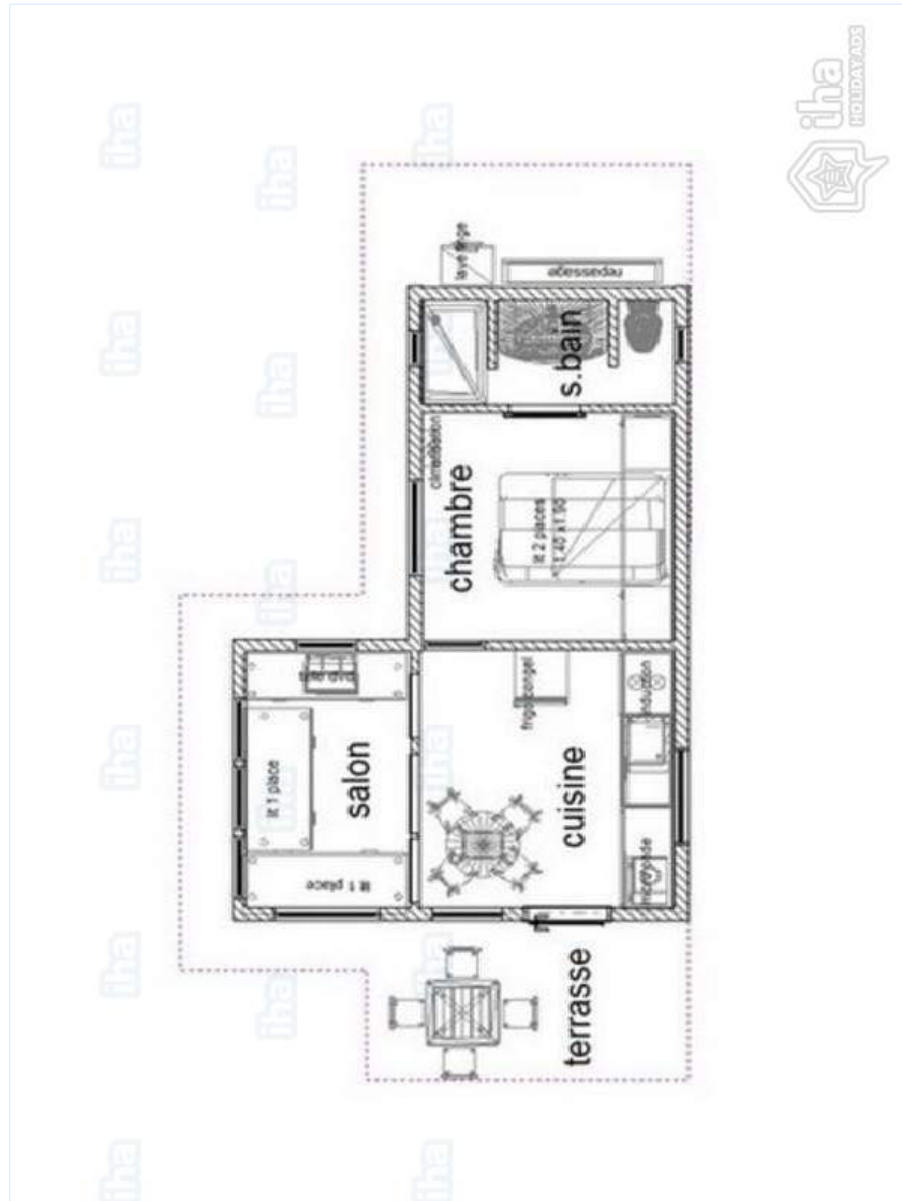
Informations pratiques

- **Informations pratiques**
Enfants bienvenus
Animaux acceptés sous conditions (s'informer auprès du propriétaire)
Présence sur place : animaux domestiques
Couverture téléphonie mobile
Eau : chaude/froide
Tension électrique : 220V / 60Hz
Alimentation électrique : secteur



salle(s) de douche

Plan d'agencement



www.ihaf.fr

Album photos - 1



salon



cuisine américaine



chambre



salle(s) de douche

Album photos - 2



vue depuis la terrasse couverte



Equipements à disposition



vue d'ensemble



vue depuis le jardin/parc



vue depuis la terrasse



façade



vélo(s)



Votre hôte



loisirs balnéaires à proximité



bateau avec rames



Mer



loisirs balnéaires à proximité

Localisation



Localisation & Accès



Coordonnées GPS en degrés, minutes, secondes: Latitude 17°30'0"S - Longitude 149°53'51"O (Hébergement)

Adresse

→ Bp 1069 Papétoai
98729 Haapiti

• Aéroport Moorea Temae

→ Temae, Moorea, Îles du Vent (Société),
Polynésie française
→ Distance : 30km
→ Temps : 30'

• Gare maritime Vaiare

→ Vaiare, Moorea, Îles du Vent (Société),
Polynésie française
→ Temps : 30'

• Papetoai : (7,5km)

Contact

Langues
parlées



Location de vacances Moorea - Îles du Vent (Société) "La Maison Bleue Mooréa"

Calendrier des disponibilités - à partir de : octobre 2017

Oct	D	L	Ma	Me	J	V	S	D	L	Ma	Me	J	V	S	D	L	Ma	Me	J	V	S	D	L	Ma							
2017	1	2	3	4	5	6	7	8	9	10	11	12	13	14	15	16	17	18	19	20	21	22	23	24	25	26	27	28	29	30	31

Nov	Me	J	V	S	D	L	Ma	Me	J	V	S	D	L	Ma	Me	J	V	S	D	L	Ma	Me	J							
2017	1	2	3	4	5	6	7	8	9	10	11	12	13	14	15	16	17	18	19	20	21	22	23	24	25	26	27	28	29	30

Dec	V	S	D	L	Ma	Me	J	V	S	D	L	Ma	Me	J	V	S	D	L	Ma	Me	J	V	S	D							
2017	1	2	3	4	5	6	7	8	9	10	11	12	13	14	15	16	17	18	19	20	21	22	23	24	25	26	27	28	29	30	31

Jan	L	Ma	Me	J	V	S	D	L	Ma	Me	J	V	S	D	L	Ma	Me	J	V	S	D	L	Ma	Me							
2018	1	2	3	4	5	6	7	8	9	10	11	12	13	14	15	16	17	18	19	20	21	22	23	24	25	26	27	28	29	30	31

Fev	J	V	S	D	L	Ma	Me	J	V	S	D	L	Ma	Me	J	V	S	D	L	Ma	Me									
2018	1	2	3	4	5	6	7	8	9	10	11	12	13	14	15	16	17	18	19	20	21	22	23	24	25	26	27	28		

Mar	J	V	S	D	L	Ma	Me	J	V	S	D	L	Ma	Me	J	V	S	D	L	Ma	Me	J	V	S							
2018	1	2	3	4	5	6	7	8	9	10	11	12	13	14	15	16	17	18	19	20	21	22	23	24	25	26	27	28	29	30	31

Avr	D	L	Ma	Me	J	V	S	D	L	Ma	Me	J	V	S	D	L	Ma	Me	J	V	S	D	L								
2018	1	2	3	4	5	6	7	8	9	10	11	12	13	14	15	16	17	18	19	20	21	22	23	24	25	26	27	28	29	30	

Mai	Ma	Me	J	V	S	D	L	Ma	Me	J	V	S	D	L	Ma	Me	J	V	S	D	L	Ma	Me	J							
2018	1	2	3	4	5	6	7	8	9	10	11	12	13	14	15	16	17	18	19	20	21	22	23	24	25	26	27	28	29	30	31

Juin	V	S	D	L	Ma	Me	J	V	S	D	L	Ma	Me	J	V	S	D	L	Ma	Me	J	V	S								
2018	1	2	3	4	5	6	7	8	9	10	11	12	13	14	15	16	17	18	19	20	21	22	23	24	25	26	27	28	29	30	

Juil	D	L	Ma	Me	J	V	S	D	L	Ma	Me	J	V	S	D	L	Ma	Me	J	V	S	D	L	Ma							
2018	1	2	3	4	5	6	7	8	9	10	11	12	13	14	15	16	17	18	19	20	21	22	23	24	25	26	27	28	29	30	31

Réserve
 Haute Saison
 Basse Saison



Location de vacances
Haapiti - Polynésie française
"La Maison Bleue Mooréa"

9

[Réserver](#)

Calendrier des disponibilités - à partir de : juillet 2018

Août	Me	J	V	S	D	L	Ma	Me	J	V	S	D	L	Ma	Me	J	V	S	D	L	Ma	Me	J	V	S	D	L	Ma	Me	J	V
2018	1	2	3	4	5	6	7	8	9	10	11	12	13	14	15	16	17	18	19	20	21	22	23	24	25	26	27	28	29	30	31
	-	-	-	-	-	-	-	-	-	-	-	-	-	-	-	-	-	-	-	-	-	-	-	-	-	-	-	-	-	-	

Sep	S	D	L	Ma	Me	J	V	S	D	L	Ma	Me	J	V	S	D	L	Ma	Me	J	V	S	D							
2018	1	2	3	4	5	6	7	8	9	10	11	12	13	14	15	16	17	18	19	20	21	22	23	24	25	26	27	28	29	30
	-	-	-	-	-	-	-	-	-	-	-	-	-	-	-	-	-	-	-	-	-	-	-	-	-	-	-	-	-	

Réserve

Haute Saison

Basse Saison

[Mois : Suivant >>](#)

Tarifs de location - Faré (bungalow Polynésien) - de 1 à 4 Personne(s)

Tarifs	Nuit	Week-end	Semaine	2 semaines	Mois
Basse Saison	84€ ↓ > 2	168€	588€	1176€	1050€
Moyenne Saison	84€ > 2	168€	588€	1176€	1350€
Haute Saison	84€ > 2	168€	588€	1176€	1350€

↓ Tarif dégressif > Minimum Nuit

[Réserver](#)

Conditions de réservations

• Réservation

→ Versement à la réservation :
20% du montant de la location
→ Versement du solde :
à la remise des clefs

• Location

→ Charges comprises
→ Taxe de séjours incluse
→ Forfait ménage départ inclus

[► Réserver](#)

[► Contacter le propriétaire](#)

Modes de paiement acceptés

• Virement bancaire • Espèces

Contactez directement les propriétaires

www.iha.fr
N° annonce
27096
>> Réserver <<

Contact

Langues
parlées



N° annonce 27096

www.iha.fr

