

# Location de vacances Pays Cathare "Les Moussaillons"

Appartement de 100 m<sup>2</sup> spacieux, lumineux et très bien équipé à Gruissan,  
situé à 300m de la Plage des chalets



**Appartement** au 1er étage, entrée individuelle, dans un(e) Chalet en Bois de 1 étage

Cadre : agréable, nautique

Capacité : de 1 à 6 personne(s)

Chambre(s) : 3

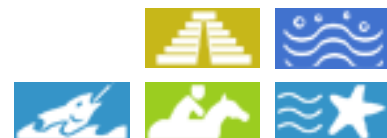
Pièce(s) : 4

Gruissan Plage - Aude (11) - Languedoc Roussillon  
France

Réservation : +33 (0) 468491586 (France)

N° annonce 47411

[www.ihaf.fr](http://www.ihaf.fr)



## Location de vacances



Appartement au 1er étage, entrée individuelle, dans un(e) Chalet en Bois de 1 étage

- Idéal pour grande famille, tout public
- Vue : village, rue/avenue
- Cadre : agréable, nautique
- Exposition : Sud

" Dans le pays Cathares, au coeur du massif de la clape sur 15000 hectares, à 12 kms de Narbonne, Gruissan site naturel classé avec sa vieille ville en circulaire autour de la tour "Barberousse", datant du 11ème siècle, unique en Languedoc Roussillon, village typique qui a conservé ses couleurs méditerranéennes et aussi station balnéaire vous accueille pour vos vacances. Site mythique du film " 37°2 LE MATIN ", avec sa plage des chalets, vous y trouverez aussi un espace balnéoludique sur 10 hectares avec piscines, toboggans, saunas, jacuzzis, massages. Pour les loisirs de toute la famille vous trouverez un parc d'attraction Pirate parc, son marché 3 fois par semaine au vieux village, un site d'accrobranche, location de scooter de mer, de bateaux, de jet-ski, de vélos, piste de karting, paintball, farniente sur ses longues plages de sable a faible dénivelé (5 plages différentes), son port, ses salins et son musée, ses étangs, discothèque, restaurants. "

## Les plus

- Parking :  
Parking non couvert : 1 place(s) réservée(s).

## Environnement & localisation



" Activités sportives à Gruissan et a proximité: Pole nautique avec école de voile, école de kitesurf, plongée sous marine, kayak de mer. Spot de planche a voile avec la compétition Défi Wind qui réunit depuis 13 ans pros et amateurs de windsurf au mois de Mai. Tennis (15 courts extérieur, 1 court intérieur), minigolf, équitation, chemins pédestre, escalade, circuits VTT, pêche au thon. "

### Loisirs

- Loisirs à moins de 20 km / 12 miles :

Baignade, Pédalo, plongée avec tuba, plongée sous-marine, ski nautique, jet ski, surf, planche à voile, voile, kite surf, tennis, centre équitation, chemin de promenade, sentier côtier/forestier, escalade, char à voile, cerf-volant, ULM, excursion en bateau, balade à cheval, ATV/Quad, karting, bowling, basket-ball, volley ball, paint ball, pêche, pêche au gros, pêche à la ligne, terrain de pétanque

- Encadrement :

École de voile, école de plongée, école de tennis

- Attraits et détente :

Bar/pub, discothèque, restaurant, cinéma, parc et jardin, parc de loisirs, zoo/parc animalier, parc marin, réserve naturelle, galerie d'art, site historique, antiquité & brocante, boutique d'artisanat, cave et dégustation de vin, casino, centre de remise en forme, centre de beauté

### Environnement

- Site :

Mer/océan 300m  
Plage de sable 300m  
Plage de naturisme 2km  
Piscine publique 2km  
Court de tennis public 3km  
Base nautique 3km  
Falaise 5km  
Rivière 4km  
Plan d'eau 500m  
Forêt 3km  
Massif montagneux 4km  
Port de plaisance 3km

- Commodités :

Centre village 2km  
Centre ville 3km  
Arrêt/station de bus 200m  
Location de vélo/VTT 500m  
Location de bateau 2,5km

Boulangerie 200m  
Petits commerces 200m  
Super marché 2km  
Salon de coiffure 2km  
Poste 2km  
Banque 2km  
Distributeur automatique de billets 2km  
Pharmacie 2km  
Médecin 2km



aménagement extérieur



vue est



véranda

## Intérieur

- **Capacité d'accueil :**  
de 1 à 6 personne(s)
- **Superficie habitable :**  
100m<sup>2</sup>
- **Agencement intérieur :**  
4 pièce(s), 3 chambre(s), 1 salle(s) de douche, 1 WC, salon 45m<sup>2</sup>, cuisine américaine, salle à manger, salon télévision, véranda
- **Couchage - lit(s) :**  
2 lit(s) double(s), 1 lit(s) simple(s), 2 lits superposés, 1 lit(s) bébé
- **Confort :**  
T.V., chaine hifi, lecteur DVD, wifi, penderie, radio-réveil, douche massante, ventilateur d'appoint, baie vitrée, rideaux
- **Equipement ménager :**  
Vaisselle/couverts, ustensiles et batterie de cuisine, machine à café électrique, bouilloire électrique, grille-pain, cuisinière à gaz, four, micro-ondes, réfrigérateur, congélateur, lave-linge, aspirateur, fer à repasser, planche à repasser

## Extérieur

- **Superficie du terrain :**  
< 100m<sup>2</sup>
- **Installation extérieure :**  
Terrasse couverte 5m<sup>2</sup>
- **Cadre extérieur :**  
Jardin 20m<sup>2</sup>
- **Equipements extérieurs :**  
Barbecue, table(s) de jardin, 6 chaise(s) de jardin, parasol



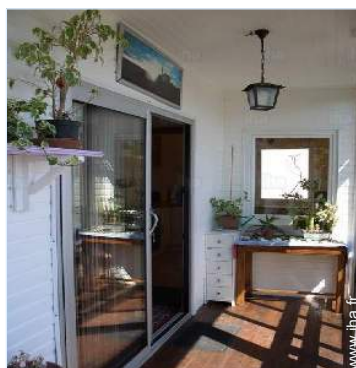
cuisine

## Services

- **Linge :**  
Draps, Couverture(s), Oreiller(s)
- **Maison :**  
Nettoyage de départ possible en sus (+30€)

## Informations pratiques

- **Informations pratiques**  
Enfants bienvenus  
Couverture téléphonie mobile  
Eau : chaude/froide  
Tension électrique : 220-240V / 50Hz  
Alimentation électrique : secteur



véranda



Album photos - 1



vue est



aménagement extérieur



véranda



véranda



cuisine



Album photos - 2



cuisine américaine



salon



salon



salon télévision



salon



chambre



vue depuis la chambre



chambre junior



chambre enfant



salle(s) de douche

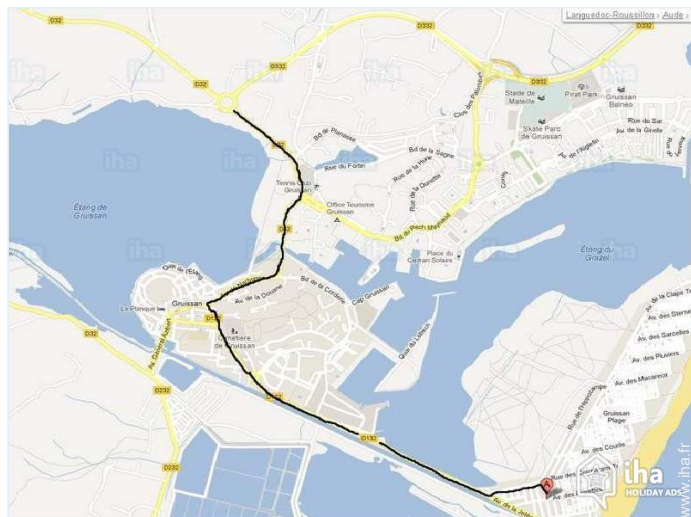
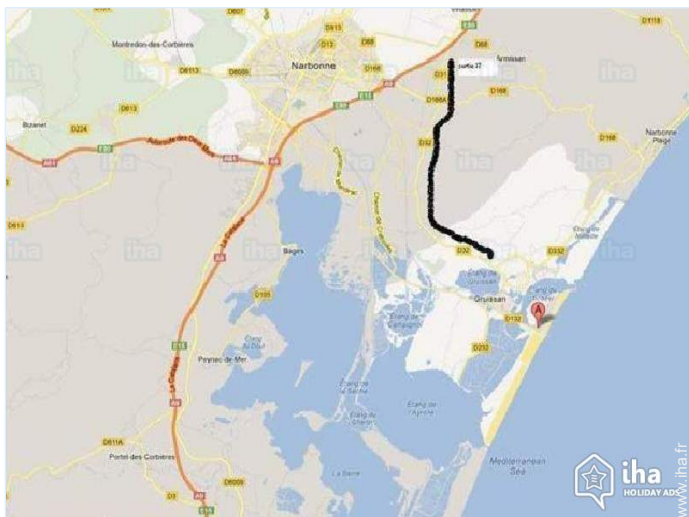


salle(s) de douche




terrasse couverte

### Plan d'accès



### Localisation & Accès

" A 12 kms de Narbonne en Languedoc Roussillon. Sur autoroute A9 (la languedocienne), prendre la sortie 37 et suivre direction Narbonne plage-Gruissan sur D31, puis continuer sur D32 (environ 8 kms) jusqu'à Gruissan. Arrivé a Gruissansuivre les panneaux Gruissan-plage, plage des chalets (D32 puis D132). "

 Coordonnées GPS en degrés, minutes, secondes: Latitude 43°5'52"N - Longitude 3°6'30"E ([Hébergement](#))

#### Adresse

→ Rue du chat qui peche  
11430 Gruissan Plage

#### • Autoroute (sortie) A 9 Gruissan

→ Gruissan, Aude, Languedoc Roussillon, France

→ Distance : 10km

→ Temps : 10'

#### • Gare ferroviaire Narbonne

→ Narbonne, Aude, Languedoc Roussillon, France

→ Distance : 14km

→ Temps : 10'

#### • Narbonne Plage : (10km)

#### • Béziers : (30km)

#### • Perpignan : (65km)

### Contact

Langues parlées



Location de vacances  
Languedoc Roussillon - France  
**"Les Moussillons"**

7  
[Réserver](#)

Localisation



N° annonce 47411

[www.iha.fr](http://www.iha.fr)



[>> LOCATIONS DE VACANCES](#)

[DE PARTICULIER À PARTICULIER](#)

# Location de vacances Pays Cathare - France "Les Moussillons"

## Calendrier des disponibilités - à partir de : juin 2017

Mois	J	V	S	D	L	Ma	Me	J	V	S	D	L	Ma	Me	J	V	S	D	L	Ma	Me	J	V	S	D	L	Ma	Me	J	V	
Juin 2017	1	2	3	4	5	6	7	8	9	10	11	12	13	14	15	16	17	18	19	20	21	22	23	24	25	26	27	28	29	30	
																					-	-	-	-	-	-	-	-	-	-	
Juil 2017	1	2	3	4	5	6	7	8	9	10	11	12	13	14	15	16	17	18	19	20	21	22	23	24	25	26	27	28	29	30	31
	-	-	-	-	-	-	-	-	-	-	-	-	-	-	-	-	-	-	-	-	-	-	-	-	-	-	-	-	-	-	
Août 2017	1	2	3	4	5	6	7	8	9	10	11	12	13	14	15	16	17	18	19	20	21	22	23	24	25	26	27	28	29	30	31
	-	-	-	-	-	-	-	-	-	-	-	-	-	-	-	-	-	-	-	-	-	-	-	-	-	-	-	-	-	-	
Sep 2017	1	2	3	4	5	6	7	8	9	10	11	12	13	14	15	16	17	18	19	20	21	22	23	24	25	26	27	28	29	30	
	-	-	-	-	-	-	-	-	-	-	-	-	-	-	-	-	-	-	-	-	-	-	-	-	-	-	-	-	-	-	
Oct 2017	1	2	3	4	5	6	7	8	9	10	11	12	13	14	15	16	17	18	19	20	21	22	23	24	25	26	27	28	29	30	31
	-	-	-	-	-	-	-	-	-	-	-	-	-	-	-	-	-	-	-	-	-	-	-	-	-	-	-	-	-	-	
Nov 2017	1	2	3	4	5	6	7	8	9	10	11	12	13	14	15	16	17	18	19	20	21	22	23	24	25	26	27	28	29	30	
	-	-	-	-	-	-	-	-	-	-	-	-	-	-	-	-	-	-	-	-	-	-	-	-	-	-	-	-	-	-	
Dec 2017	1	2	3	4	5	6	7	8	9	10	11	12	13	14	15	16	17	18	19	20	21	22	23	24	25	26	27	28	29	30	31
	-	-	-	-	-	-	-	-	-	-	-	-	-	-	-	-	-	-	-	-	-	-	-	-	-	-	-	-	-	-	
Jan 2018	1	2	3	4	5	6	7	8	9	10	11	12	13	14	15	16	17	18	19	20	21	22	23	24	25	26	27	28	29	30	31
	-	-	-	-	-	-	-	-	-	-	-	-	-	-	-	-	-	-	-	-	-	-	-	-	-	-	-	-	-	-	
Fev 2018	1	2	3	4	5	6	7	8	9	10	11	12	13	14	15	16	17	18	19	20	21	22	23	24	25	26	27	28			
	-	-	-	-	-	-	-	-	-	-	-	-	-	-	-	-	-	-	-	-	-	-	-	-	-	-	-	-	-		
Mar 2018	1	2	3	4	5	6	7	8	9	10	11	12	13	14	15	16	17	18	19	20	21	22	23	24	25	26	27	28	29	30	31
	-	-	-	-	-	-	-	-	-	-	-	-	-	-	-	-	-	-	-	-	-	-	-	-	-	-	-	-	-	-	

Moyenne Saison
  Haute Saison
  Réservé



Location de vacances  
Aude - Languedoc Roussillon  
"Les Moussillons"

9  
[Réserver](#)

Calendrier des disponibilités - à partir de : mars 2018

Avr	D	L	Ma	Me	J	V	S	D	L	Ma	Me	J	V	S	D	L	Ma	Me	J	V	S	D	L							
2018	1	2	3	4	5	6	7	8	9	10	11	12	13	14	15	16	17	18	19	20	21	22	23	24	25	26	27	28	29	30
-	-	-	-	-	-	-	-	-	-	-	-	-	-	-	-	-	-	-	-	-	-	-	-	-	-	-	-	-	-	

Mai	Ma	Me	J	V	S	D	L	Ma	Me	J	V	S	D	L	Ma	Me	J	V	S	D	L	Ma	Me	J							
2018	1	2	3	4	5	6	7	8	9	10	11	12	13	14	15	16	17	18	19	20	21	22	23	24	25	26	27	28	29	30	31
-	-	-	-	-	-	-	-	-	-	-	-	-	-	-	-	-	-	-	-	-	-	-	-	-	-	-	-	-	-	-	

■ Moyenne Saison ■ Haute Saison ■ Réservé

[Mois : Suivant >>](#)

Tarifs de location - Appartement - de 1 à 6 Personne(s)

Tarifs	Nuit	Week-end	Semaine	2 semaines	Mois
<span style="color: #4F81BD;">■</span> Moyenne Saison	-	140€	450€	850€	-
<span style="color: #E67E22;">■</span> Haute Saison	-	-	560€ (Samedi)	-	-

(Jour d'arrivée)

[Réserver](#)

Conditions de réservations

- **Réservation**
  - Versement à la réservation : 30% du montant de la location
  - Versement du solde : à la remise des clefs
  - Caution demandée : 300€

- **Location**
  - Charges comprises
  - Taxe de séjours incluse

[▶ Réserver](#)

[▶ Contacter le propriétaire](#)


Modes de paiement acceptés

- Mandat postal international
- Chèque bancaire
- Chèque de banque
- PayPal
- Espèces

Contactez directement les propriétaires

[www.iha.fr](http://www.iha.fr)  
N° annonce  
47411  
[>> Réserver <<](#)

Contact

Langues parlées 

N° annonce 47411

[www.iha.fr](http://www.iha.fr)

