

# Location de vacances Baie de Lübeck "Villa am Meer"



**Appartement** au 1er étage, entrée commune, dans un(e) Maison de 1 étage

Cadre : propice au repos, calme

Capacité : de 1 à 4 personne(s)

Chambre(s) : 1

Pièce(s) : 2

Grömitz - Schleswig Holstein

Allemagne

Réservation : +49 (0) 1722924792 (Allemagne)

N° annonce 7915

www.ihha.fr



## Location de vacances



Appartement au 1er étage, entrée commune, dans un(e) Maison de 1 étage

- **Idéal pour tout public, famille**
- Vue : dégagée
- Cadre : propice au repos, calme
- Exposition : Nord-est

## Les plus

- **Parking :**  
Parking non couvert : 1 place(s) réservée(s).



salle(s) de bain

## Environnement & localisation



Mer



Golf



Equitation

### Loisirs

- **Loisirs à moins de 20 km / 12 miles :**

Baignade, Pédalo, plongée avec tuba, plongée sous-marine, bouée tractée, ski nautique, jet ski, planche à voile, voile, golf, tennis, chemin de promenade, sentier côtier/forestier, randonnée, excursion en bateau, balade à cheval, balade à dos d'âne, mini-golf, volley ball, pêche, pêche à la ligne

- **Encadrement :**

École de voile, école de plongée, école de tennis

### Environnement

- **Site :**

Mer/océan 100m  
Plage de sable 100m  
Plage de naturisme 4km  
Piscine publique 200m  
Court de tennis public 800m  
Parcours de golf 9 trous 1,5km  
Parcours de golf 18 trous 1,5km  
Base aéronautique >50km  
Spot de windsurf 2km  
Spot de surf 2,5km  
Base nautique 2,5km  
Falaise 2,5km  
Forêt 4km  
Port de plaisance 2,5km



cabine nuit



loggia



séjour

### Intérieur

- **Capacité d'accueil :**  
de 1 à 4 personne(s) (2 adultes, 2 enfant(s))
- **Superficie habitable :**  
45m<sup>2</sup>
- **Agencement intérieur :**  
2 pièce(s), 1 chambre(s), cabine nuit, 1 salle (s) de bain, 1 WC, séjour, cuisine indépendante, coin repas, loggia
- **Couchage - lit(s) :**  
2 lit(s) escamotable(s) 2 pers, 2 lit(s) simple (s)
- **Confort :**  
Ascenseur, T.V., chaine hifi, jeux de société, cable/satellite, armoire, chauffage central, rideaux, interphone
- **Equipement ménager :**  
Vaisselle/couverts, ustensiles et batterie de cuisine, cafetière, machine à café électrique, bouilloire électrique, cuisinière électrique, plaques de cuisson, hotte aspirante, réfrigérateur, sèche-linge, aspirateur

### Extérieur

- **Installation extérieure :**  
Balcon 15m<sup>2</sup>
- **Equipements extérieurs :**  
Table(s) de jardin, chaise(s) de jardin



coin repas

### Services

### Informations pratiques

- **Informations pratiques**  
Enfants bienvenus  
Location non fumeur, transport personnel souhaitable  
Eau : chaude/froide  
Tension électrique : 220V / 60Hz  
Alimentation électrique : secteur



séjour

Album photos - 1



salle(s) de bain



loggia



cabine nuit



séjour



séjour

Album photos - 2



coin repas



séjour



séjour



cabine nuit



cabine nuit



chambre



chambre



chambre



cuisine



salle(s) de bain

Plan d'accès



Localisation & Accès



Coordonnées GPS en degrés, minutes, secondes: Latitude 54°9'4.932"N - Longitude 10°57'30.888"E ([Hébergement](#))

Adresse

→ Seeweg 2  
23743 Grömitz

• **Autoroute (sortie) A1**

→ Neustadt in Holstein, Schleswig Holstein,  
Allemagne  
→ Distance : 10km

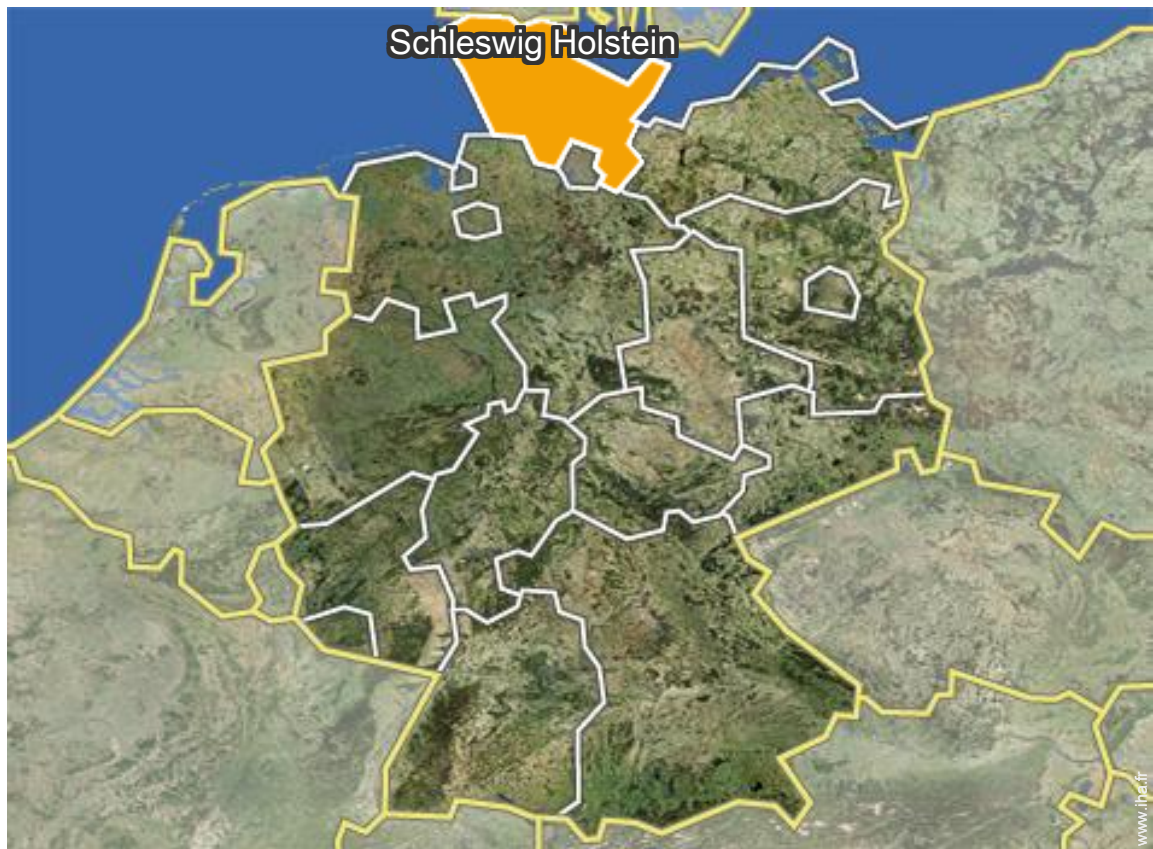
- Lübeck : (95km)
- Neustadt in Holstein : (12km)

Contact

Langues  
parlées



Localisation



Location de vacances  
Schleswig Holstein - Baie de Lübeck  
"Villa am Meer"

Calendrier des disponibilités - à partir de : mars 2018

Mar	J	V	S	D	L	Ma	Me	J	V	S	D	L	Ma	Me	J	V	S	D	L	Ma	Me	J	V	S	D	L	Ma	Me	J	V	S
2018	1	2	3	4	5	6	7	8	9	10	11	12	13	14	15	16	17	18	19	20	21	22	23	24	25	26	27	28	29	30	31
																	-	-	-	-	-	-	-	-	-	-	-	-	-	-	-

Avr	D	L	Ma	Me	J	V	S	D	L	Ma	Me	J	V	S	D	L	Ma	Me	J	V	S	D	L							
2018	1	2	3	4	5	6	7	8	9	10	11	12	13	14	15	16	17	18	19	20	21	22	23	24	25	26	27	28	29	30
	-	-	-	-	-	-	-	-	-	-	-	-	-	-	-	-	-	-	-	-	-	-	-	-	-	-	-	-	-	-

Mai	Ma	Me	J	V	S	D	L	Ma	Me	J	V	S	D	L	Ma	Me	J	V	S	D	L	Ma	Me	J							
2018	1	2	3	4	5	6	7	8	9	10	11	12	13	14	15	16	17	18	19	20	21	22	23	24	25	26	27	28	29	30	31
	-	-	-	-	-	-	-	-	-	-	-	-	-	-	-	-	-	-	-	-	-	-	-	-	-	-	-	-	-	-	-

Juin	V	S	D	L	Ma	Me	J	V	S	D	L	Ma	Me	J	V	S	D	L	Ma	Me	J	V	S							
2018	1	2	3	4	5	6	7	8	9	10	11	12	13	14	15	16	17	18	19	20	21	22	23	24	25	26	27	28	29	30
	-	-	-	-	-	-	-	-	-	-	-	-	-	-	-	-	-	-	-	-	-	-	-	-	-	-	-	-	-	-

Juil	D	L	Ma	Me	J	V	S	D	L	Ma	Me	J	V	S	D	L	Ma	Me	J	V	S	D	L	Ma							
2018	1	2	3	4	5	6	7	8	9	10	11	12	13	14	15	16	17	18	19	20	21	22	23	24	25	26	27	28	29	30	31
	-	-	-	-	-	-	-	-	-	-	-	-	-	-	-	-	-	-	-	-	-	-	-	-	-	-	-	-	-	-	-

Août	Me	J	V	S	D	L	Ma	Me	J	V	S	D	L	Ma	Me	J	V	S	D	L	Ma	Me	J	V							
2018	1	2	3	4	5	6	7	8	9	10	11	12	13	14	15	16	17	18	19	20	21	22	23	24	25	26	27	28	29	30	31
	-	-	-	-	-	-	-	-	-	-	-	-	-	-	-	-	-	-	-	-	-	-	-	-	-	-	-	-	-	-	-

Sep	S	D	L	Ma	Me	J	V	S	D	L	Ma	Me	J	V	S	D	L	Ma	Me	J	V	S	D							
2018	1	2	3	4	5	6	7	8	9	10	11	12	13	14	15	16	17	18	19	20	21	22	23	24	25	26	27	28	29	30
	-	-	-	-	-	-	-	-	-	-	-	-	-	-	-	-	-	-	-	-	-	-	-	-	-	-	-	-	-	-

Oct	L	Ma	Me	J	V	S	D	L	Ma	Me	J	V	S	D	L	Ma	Me	J	V	S	D	L	Ma	Me							
2018	1	2	3	4	5	6	7	8	9	10	11	12	13	14	15	16	17	18	19	20	21	22	23	24	25	26	27	28	29	30	31
	-	-	-	-	-	-	-	-	-	-	-	-	-	-	-	-	-	-	-	-	-	-	-	-	-	-	-	-	-	-	-

Nov	J	V	S	D	L	Ma	Me	J	V	S	D	L	Ma	Me	J	V	S	D	L	Ma	Me	J	V							
2018	1	2	3	4	5	6	7	8	9	10	11	12	13	14	15	16	17	18	19	20	21	22	23	24	25	26	27	28	29	30
	-	-	-	-	-	-	-	-	-	-	-	-	-	-	-	-	-	-	-	-	-	-	-	-	-	-	-	-	-	-

Dec	S	D	L	Ma	Me	J	V	S	D	L	Ma	Me	J	V	S	D	L	Ma	Me	J	V	S	D	L							
2018	1	2	3	4	5	6	7	8	9	10	11	12	13	14	15	16	17	18	19	20	21	22	23	24	25	26	27	28	29	30	31
	-	-	-	-	-	-	-	-	-	-	-	-	-	-	-	-	-	-	-	-	-	-	-	-	-	-	-	-	-	-	-



Location de vacances  
Grömitz - Baie de Lübeck  
"Villa am Meer"

9  
[Réserver](#)




Calendrier des disponibilités - à partir de : décembre 2018

Jan	Ma	Me	J	V	S	D	L	Ma	Me	J	V	S	D	L	Ma	Me	J	V	S	D	L	Ma	Me	J							
2019	1	2	3	4	5	6	7	8	9	10	11	12	13	14	15	16	17	18	19	20	21	22	23	24	25	26	27	28	29	30	31
-	-	-	-	-	-	-	-	-	-	-	-	-	-	-	-	-	-	-	-	-	-	-	-	-	-	-	-	-	-	-	

Fev	V	S	D	L	Ma	Me	J	V	S	D	L	Ma	Me	J	V	S	D	L	Ma	Me	J								
2019	1	2	3	4	5	6	7	8	9	10	11	12	13	14	15	16	17	18	19	20	21	22	23	24	25	26	27	28	
-	-	-	-	-	-	-	-	-	-	-	-	-	-	-	-	-	-	-	-	-	-	-	-	-	-	-	-	-	-

[Mois : Suivant >>](#)

Tarifs de location - Appartement - de 1 à 4 Personne(s)

Tarifs	Nuit	Week-end	Semaine	2 semaines	Mois
 Basse Saison	75€ ↓ > 5	-	555€	-	-
 Moyenne Saison	90€ ↓ > 5	-	652€	-	-
 Haute Saison	110€ ↓ > 5	-	799€	-	-

↓ Tarif dégressif > Minimum Nuit

[Réserver](#)

Conditions de réservations

• Réservation

- Versement à la réservation : 40% du montant de la location
- Versement du solde : 1 mois avant le séjour

• Location

- Charges comprises
- Taxe de séjour en sus
- Forfait ménage départ inclus

Modes de paiement acceptés

- Virement bancaire

[► Réserver](#)

[► Contacter le propriétaire](#)

Contactez directement les propriétaires

[www.iha.fr](http://www.iha.fr)  
N° annonce  
7915  
[>> Réserver <<](#)

Contact

Langues parlées



N° annonce 7915

[www.iha.fr](http://www.iha.fr)

