

# Location de vacances Giurdignano Maison



**Maison**, individuel(le), de plain-pied,  
entrée individuelle, dans un(e) Lotissement

Cadre : urbain, historique

Capacité : de 4 à 10 personne(s)

Chambre(s) : 3

Pièce(s) : 3

Giurdignano - Province de Lecce (LE) - Pouilles  
Italie

N° annonce 66443

[www.ihaf.fr](http://www.ihaf.fr)



## Location de vacances



Maison, individuel(le), de plain-pied, entrée individuelle, dans un(e) Lotissement

- **Idéal pour groupe, célibataire(s)**
- **Vue** : dégagée, ville, rue/avenue, nocturne scintillante
- **Cadre** : urbain, historique
- **Exposition** : Est



séjour

## Environnement & localisation



Mer



Equitation



Pêche

### Loisirs

#### • Loisirs à moins de 20 km / 12 miles :

Baignade, plongée sous-marine, surf, planche à voile, tennis, chemin de promenade, sentier côtier/forestier, VTT (itinéraire circuit), excursion en bateau, balade à cheval, pêche, pêche au gros, pêche sous-marine, terrain de pétanque

#### • Encadrement :

École de plongée

#### • Attractions et détente :

Bar/pub, discothèque, restaurant, cinéma, cinéma d'été, karaoké, parc et jardin, site historique, boutique d'artisanat, thermes

### Environnement

#### • Site :

Mer/océan 4km  
Plage de sable 4km  
Falaise 4km  
Plan d'eau 4km

#### • Commodités :

Centre ville <50m  
Boulangerie <50m  
Petits commerces 300m  
Super marché <50m  
Poste <50m  
Pharmacie <50m  
Médecin <50m  
Hôpital 10km



l'appartement



cuisine



l'appartement

### Intérieur

- **Capacité d'accueil :**  
de 4 à 10 personne(s) (10 adultes)
- **Superficie habitable :**  
250m<sup>2</sup>
- **Agencement intérieur :**  
3 pièce(s), 3 chambre(s), 2 salle(s) de bain, 3 salle(s) de douche, 2 WC, séjour 30m<sup>2</sup>, salon 30m<sup>2</sup>, cuisine indépendante, salle à manger, buanderie, véranda
- **Couchage - lit(s) :**  
4 lit(s) double(s), 12 lit(s) simple(s)
- **Confort :**  
Cheminée, T.V., armoire, placard, moustiquaire aux fenêtres, ventilateur d'appoint, chauffage central, stores, double-vitrage
- **Equipement ménager :**  
Vaisselle/couverts, cafetière, cuisinière à gaz, hotte aspirante, réfrigérateur, congélateur, lave-linge

### Extérieur

- **Superficie du terrain :**  
600m<sup>2</sup>
- **Installation extérieure :**  
Belvédère
- **Equipements extérieurs :**  
Table(s) de jardin



chambre

### Services

- **Linge :**  
Draps, Oreiller(s)
- **Restauration :**  
Petit déjeuner

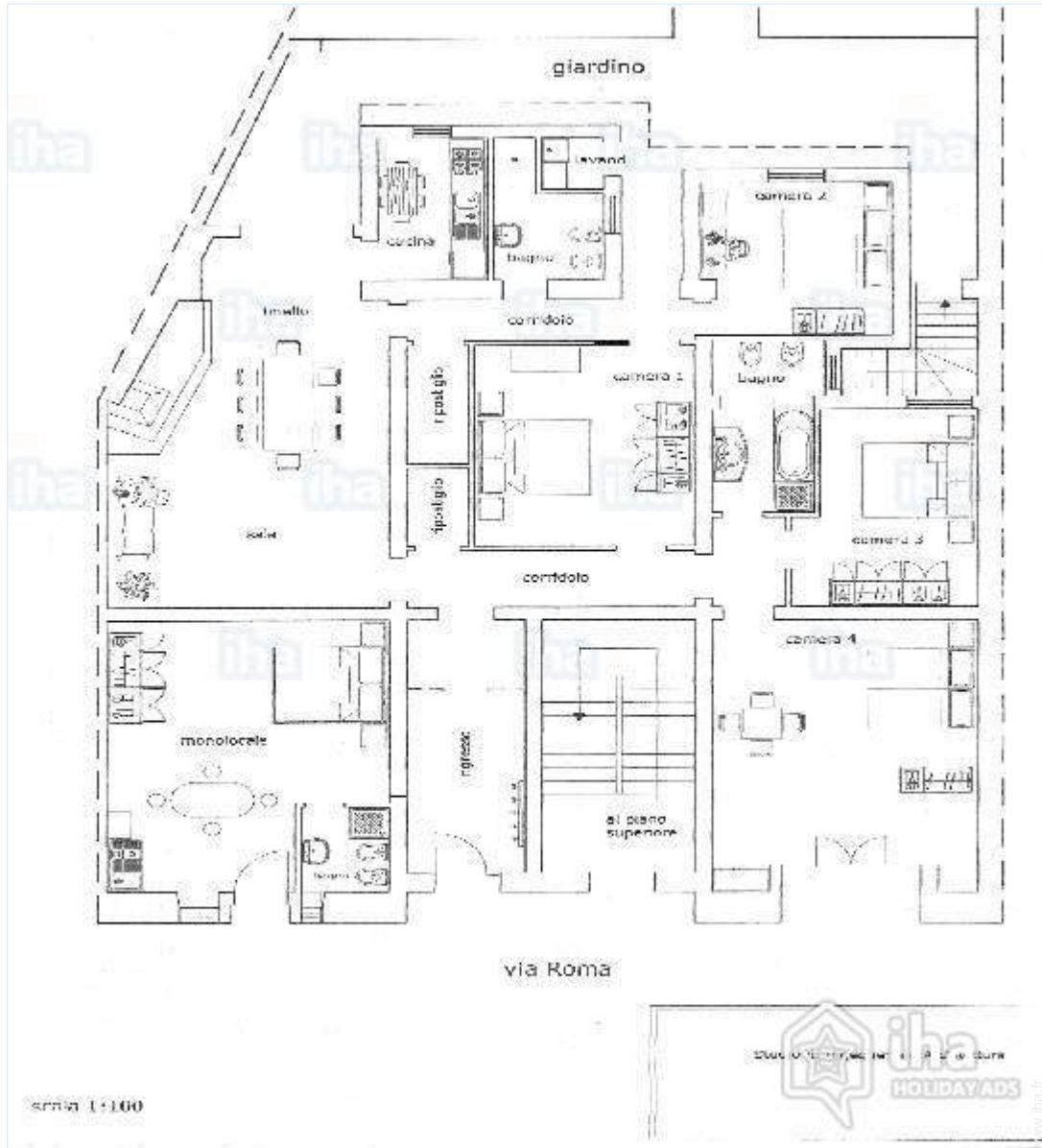
### Informations pratiques

- **Informations pratiques**  
Couverture téléphonie mobile, transport personnel souhaitable  
Eau : chaude/froide  
Tension électrique : 220-240V / 50Hz  
Alimentation électrique : générateur collectif



chambre

Plan d'agencement





Album photos - 1



séjour

séjour



cuisine



l'appartement



l'appartement

chambre

Album photos - 2



chambre

chambre



chambre

chambre



salle(s) de bain

salle(s) de bain



Cadre extérieur



### Localisation



### Localisation & Accès



Coordonnées GPS en degrés, minutes, secondes: Latitude 40°7'27"N - Longitude 18°25'50"E (Hébergement)

#### Adresse

→ Via Roma 31  
73020 Giurdignano

● **Aéroport Papola Casale**

→ Brindisi, Province de Brindisi, Pouilles,  
Italie

→ Distance : 85km

- Otrante : (5km)
- Santa Cesarea Terme : (10km)
- Santa Maria di Leuca : (40km)

### Contact

Langues  
parlées



Location de vacances  
Province de Lecce - Pouilles  
**Maison**

Calendrier des disponibilités - à partir de : décembre 2017

Dec	V	S	D	L	Ma	Me	J	V	S	D	L	Ma	Me	J	V	S	D	L	Ma	Me	J	V	S	D	L	Ma	Me	J	V	S	D	
2017	1	2	3	4	5	6	7	8	9	10	11	12	13	14	15	16	17	18	19	20	21	22	23	24	25	26	27	28	29	30	31	

Jan	L	Ma	Me	J	V	S	D	L	Ma	Me	J	V	S	D	L	Ma	Me	J	V	S	D	L	Ma	Me	J	V	S	D	L	Ma	Me
2018	1	2	3	4	5	6	7	8	9	10	11	12	13	14	15	16	17	18	19	20	21	22	23	24	25	26	27	28	29	30	31
	-	-	-	-	-	-	-	-	-	-	-	-	-	-	-	-	-	-	-	-	-	-	-	-	-	-	-	-	-	-	-

Fev	J	V	S	D	L	Ma	Me	J	V	S	D	L	Ma	Me	J	V	S	D	L	Ma	Me	J	V	S	D	L	Ma	Me	
2018	1	2	3	4	5	6	7	8	9	10	11	12	13	14	15	16	17	18	19	20	21	22	23	24	25	26	27	28	
	-	-	-	-	-	-	-	-	-	-	-	-	-	-	-	-	-	-	-	-	-	-	-	-	-	-	-	-	-

Mar	J	V	S	D	L	Ma	Me	J	V	S	D	L	Ma	Me	J	V	S	D	L	Ma	Me	J	V	S	D	L	Ma	Me	J	V	S
2018	1	2	3	4	5	6	7	8	9	10	11	12	13	14	15	16	17	18	19	20	21	22	23	24	25	26	27	28	29	30	31
	-	-	-	-	-	-	-	-	-	-	-	-	-	-	-	-	-	-	-	-	-	-	-	-	-	-	-	-	-	-	-

Avr	D	L	Ma	Me	J	V	S	D	L	Ma	Me	J	V	S	D	L	Ma	Me	J	V	S	D	L	Ma	Me	J	V	S	D	L
2018	1	2	3	4	5	6	7	8	9	10	11	12	13	14	15	16	17	18	19	20	21	22	23	24	25	26	27	28	29	30
	-	-	-	-	-	-	-	-	-	-	-	-	-	-	-	-	-	-	-	-	-	-	-	-	-	-	-	-	-	-

Mai	Ma	Me	J	V	S	D	L	Ma	Me	J	V	S	D	L	Ma	Me	J	V	S	D	L	Ma	Me	J	V	S	D	L	Ma	Me	J
2018	1	2	3	4	5	6	7	8	9	10	11	12	13	14	15	16	17	18	19	20	21	22	23	24	25	26	27	28	29	30	31
	-	-	-	-	-	-	-	-	-	-	-	-	-	-	-	-	-	-	-	-	-	-	-	-	-	-	-	-	-	-	-

Juin	V	S	D	L	Ma	Me	J	V	S	D	L	Ma	Me	J	V	S	D	L	Ma	Me	J	V	S	D	L	Ma	Me	J	V	S
2018	1	2	3	4	5	6	7	8	9	10	11	12	13	14	15	16	17	18	19	20	21	22	23	24	25	26	27	28	29	30
	-	-	-	-	-	-	-	-	-	-	-	-	-	-	-	-	-	-	-	-	-	-	-	-	-	-	-	-	-	-

Juil	D	L	Ma	Me	J	V	S	D	L	Ma	Me	J	V	S	D	L	Ma	Me	J	V	S	D	L	Ma	Me	J	V	S	D	L	Ma
2018	1	2	3	4	5	6	7	8	9	10	11	12	13	14	15	16	17	18	19	20	21	22	23	24	25	26	27	28	29	30	31
	-	-	-	-	-	-	-	-	-	-	-	-	-	-	-	-	-	-	-	-	-	-	-	-	-	-	-	-	-	-	-

Août	Me	J	V	S	D	L	Ma	Me	J	V	S	D	L	Ma	Me	J	V	S	D	L	Ma	Me	J	V	S	D	L	Ma	Me	J	V
2018	1	2	3	4	5	6	7	8	9	10	11	12	13	14	15	16	17	18	19	20	21	22	23	24	25	26	27	28	29	30	31
	-	-	-	-	-	-	-	-	-	-	-	-	-	-	-	-	-	-	-	-	-	-	-	-	-	-	-	-	-	-	-

Sep	S	D	L	Ma	Me	J	V	S	D	L	Ma	Me	J	V	S	D	L	Ma	Me	J	V	S	D	L	Ma	Me	J	V	S	D
2018	1	2	3	4	5	6	7	8	9	10	11	12	13	14	15	16	17	18	19	20	21	22	23	24	25	26	27	28	29	30
	-	-	-	-	-	-	-	-	-	-	-	-	-	-	-	-	-	-	-	-	-	-	-	-	-	-	-	-	-	-






Calendrier des disponibilités - à partir de : septembre 2018

Oct	L	Ma	Me	J	V	S	D	L	Ma	Me	J	V	S	D	L	Ma	Me	J	V	S	D	L	Ma	Me							
2018	1	2	3	4	5	6	7	8	9	10	11	12	13	14	15	16	17	18	19	20	21	22	23	24	25	26	27	28	29	30	31
	-	-	-	-	-	-	-	-	-	-	-	-	-	-	-	-	-	-	-	-	-	-	-	-	-	-	-	-	-	-	

Nov	J	V	S	D	L	Ma	Me	J	V	S	D	L	Ma	Me	J	V	S	D	L	Ma	Me	J	V							
2018	1	2	3	4	5	6	7	8	9	10	11	12	13	14	15	16	17	18	19	20	21	22	23	24	25	26	27	28	29	30
	-	-	-	-	-	-	-	-	-	-	-	-	-	-	-	-	-	-	-	-	-	-	-	-	-	-	-	-	-	-

[Mois : Suivant >>](#)

Tarifs de location - Maison - de 4 à 10 Personne(s)

Tarifs	Nuit	Week-end	Semaine	2 semaines	Mois
 Basse Saison	25€	50€	170€	340€	600€
 Moyenne Saison	30€	60€	200€	400€	700€
 Haute Saison	35€	70€	240€	480€	900€

[Réserver](#)

Conditions de réservations

• **Réservation**

→ Versement à la réservation :  
30% du montant de la location  
→ Versement du solde :  
1 jour avant le séjour

Modes de paiement acceptés

• Visa/Delta/Electron • Virement bancaire  
• Espèces

[▶ Réserver](#)

[▶ Contacter le propriétaire](#)

Contactez directement les propriétaires

[www.iha.fr](http://www.iha.fr)  
N° annonce  
66443  
[>> Réserver <<](#)

Contact

Langues  
parlées

