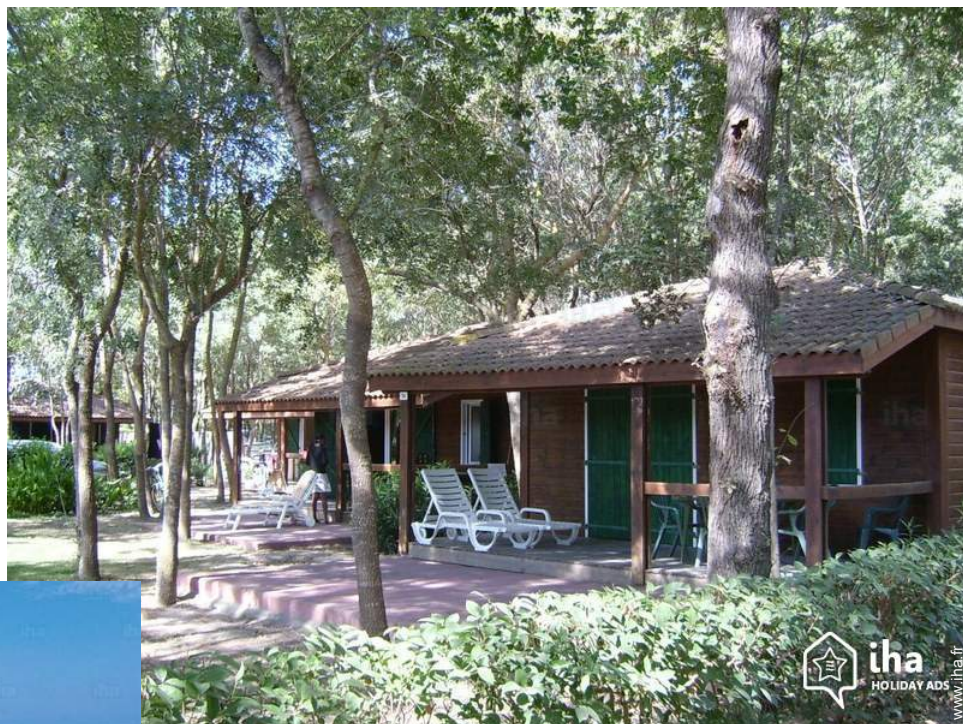


# Location de vacances Ghisonaccia "Marina ERBA ROSSA"



**Chalet Bungalow**, individuel(le), de plain-pied, entrée individuelle, dans un(e) Camping

Cadre : les pieds dans l'eau, agréable

Capacité : de 1 à 5 personne(s)

Chambre(s) : 2

Pièce(s) : 3

Ghisonaccia - Haute Corse (2B) - Corse

France

Réservation : +33 (0) 633429810 (France)

N° annonce 1025

www.iha.fr



## Location de vacances



Chalet Bungalow, individuel(le), de plain-pied, entrée individuelle, dans un(e) Camping

- **Idéal pour famille, couple avec bébé**
- **Vue : mer/océan**
- **Cadre : les pieds dans l'eau, agréable**

## Les plus

- **Piscine :**  
Piscine dans la résidence, originale, accès par échelle, sécurité enfant, pataugeoire, douche extérieure (ouverte du '01 avril' au '30 octobre')
- **Tennis :**  
Tennis dans la résidence
- **Parking :**  
Parking non couvert : dans la résidence.

**Privilèges :**  
Accès direct plage



piscine dans la résidence

## Environnement & localisation



Mer



Equitation



Pêche

### Loisirs

#### • Loisirs à moins de 20 km / 12 miles :

Baignade, plongée avec tuba, plongée sous-marine, bouée tractée, ski nautique, jet ski, planche à voile, voile, canoë-kayak, canyoning, rafting, tennis, centre équitation, chemin de promenade, randonnée, escalade, varappe, VTT (itinéraire circuit), parachute ascensionnel, excursion en bateau, balade à cheval, mini-golf, karting, volley ball, acrobancane, pêche, pêche au gros, pêche à la ligne, pêche sous-marine, terrain de pétanque

#### • Encadrement :

École de voile, école de plongée

#### • Attraits et détente :

Bar/pub, discothèque, restaurant, cinéma d'été, parc et jardin, zoo/parc animalier, site historique, musée, antiquité & brocante, boutique d'artisanat, cave et dégustation de vin, thermes, centre de thalassothérapie, centre de remise en forme, centre de beauté, centre de fitness, ferme Bio

### Environnement

#### • Site :

Plage de sable 200m  
Piscine publique  
Court de tennis public

#### • Commodités :

Location de vélo/VTT  
Location de moto/scooter  
Location de voiture  
Location de bateau  
Location de matériel de plongée  
Location linge/blanchisserie  
Boulangerie 200m  
Petits commerces 200m  
Poste 4km  
Banque 4km  
Distributeur automatique de billets 4km  
Pharmacie 4km  
Infirmière 4km



accès direct plage



Piscine originale





aménagement de loisirs

### Extérieur

- **Superficie du terrain :**  
150m<sup>2</sup>
- **Installation extérieure :**  
Terrasse couverte
- **Cadre extérieur :**  
Pelouse, bois 300m<sup>2</sup>
- **Equipements extérieurs :**  
Barbecue, table(s) de jardin, 6 chaise(s) de jardin



accès direct plage

### Intérieur

- **Capacité d'accueil :**  
de 1 à 5 personne(s)
- **Superficie habitable :**  
35m<sup>2</sup>
- **Agencement intérieur :**  
3 pièce(s), 2 chambre(s), 1 salle(s) de douche, 1 WC, séjour, coin repas
- **Couchage - lit(s) :**  
1 lit(s) double(s), 1 canapé-lit(s) 2 pers, 2 lit(s) simple(s)
- **Confort :**  
Placard, penderie, ventilateur mural
- **Equipement ménager :**  
Vaisselle/couverts, ustensiles et batterie de cuisine, machine à café électrique, grille-pain, plaques de cuisson, micro-ondes, réfrigérateur, fer à repasser

### Services

- **Linge :**  
Draps possible en sus (+12€), Linge de toilette possible en sus (+8€), Couverture(s), Oreiller(s)
- **Maison :**  
Nettoyage de départ possible en sus (+60€), Parking
- **Personnel :**  
Blanchisserie possible en sus, Kid's club, Club ado, Soins de beauté possible en sus, Massage possible en sus, Guide possible en sus, Animateur/trice
- **Restauration :**  
Petit déjeuner possible en sus, Demi pension possible en sus, Soirée à thème

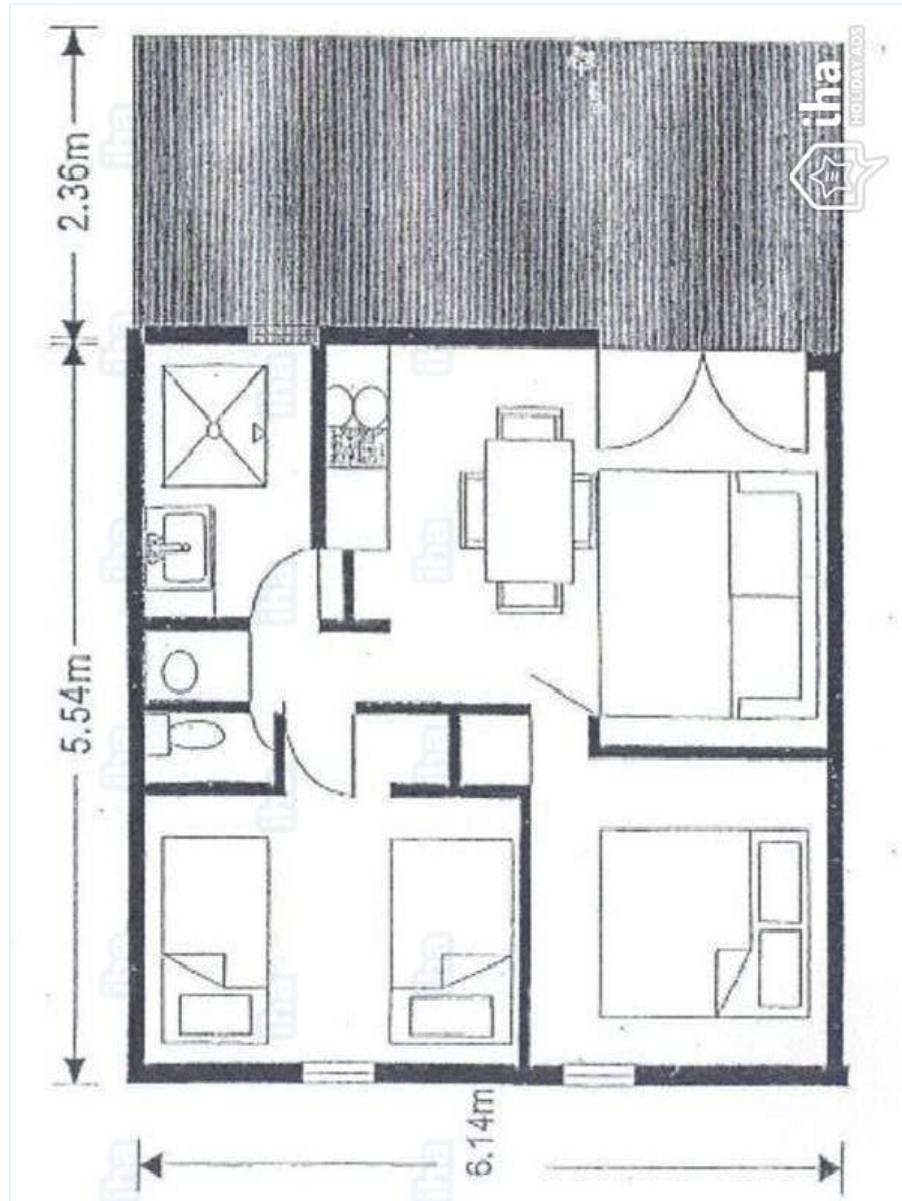
### Informations pratiques

- **Informations pratiques**  
Enfants bienvenus  
Animaux acceptés sous conditions (s'informer auprès du propriétaire)



Chalet Bungalow

Plan d'agencement



www.iha.fr

Album photos - 1



piscine dans la résidence



Piscine originale



Album photos - 2



accès direct plage



aménagement de loisirs



Chalet Bungalow



accès direct plage

### Plan d'accès



### Localisation & Accès



Coordonnées GPS en degrés, minutes, secondes: Latitude 42°0'26"N - Longitude 9°25'39"E (Hébergement)

#### Adresse

→ Route de la Mer  
20240 Ghisonaccia

#### • Gare maritime Bastia

→ Bastia, Haute Corse, Corse, France  
→ Distance : 80km  
→ Temps : 1h15'

#### • Gare maritime Ajaccio Ornano

→ Ajaccio, Corse du Sud, Corse, France  
→ Distance : 95km  
→ Temps : 2h30'

- Aléria : (15km)
- Porto Vecchio : (55km)
- Bastia : (80km)

### Contact

Langues parlées





Localisation





Location de vacances  
Ghisonaccia - France  
"Marina ERBA ROSSA"

Calendrier des disponibilités - à partir de : février 2019

| Fev  | V | S | D | L | Ma | Me | J | V | S | D  | L  | Ma | Me | J  | V  | S  | D  | L  | Ma | Me | J  | V  | S  | D  | L  | Ma | Me | J  |
|------|---|---|---|---|----|----|---|---|---|----|----|----|----|----|----|----|----|----|----|----|----|----|----|----|----|----|----|----|
| 2019 | 1 | 2 | 3 | 4 | 5  | 6  | 7 | 8 | 9 | 10 | 11 | 12 | 13 | 14 | 15 | 16 | 17 | 18 | 19 | 20 | 21 | 22 | 23 | 24 | 25 | 26 | 27 | 28 |
|      |   |   |   |   |    |    |   |   |   |    |    |    |    |    |    |    |    | -  | -  | -  | -  | -  | -  | -  | -  | -  | -  | -  |

| Mar  | V | S | D | L | Ma | Me | J | V | S | D  | L  | Ma | Me | J  | V  | S  | D  | L  | Ma | Me | J  | V  | S  | D  | L  | Ma | Me | J  | V  | S  | D  |
|------|---|---|---|---|----|----|---|---|---|----|----|----|----|----|----|----|----|----|----|----|----|----|----|----|----|----|----|----|----|----|----|
| 2019 | 1 | 2 | 3 | 4 | 5  | 6  | 7 | 8 | 9 | 10 | 11 | 12 | 13 | 14 | 15 | 16 | 17 | 18 | 19 | 20 | 21 | 22 | 23 | 24 | 25 | 26 | 27 | 28 | 29 | 30 | 31 |
|      | - | - | - | - | -  | -  | - | - | - | -  | -  | -  | -  | -  | -  | -  | -  | -  | -  | -  | -  | -  | -  | -  | -  | -  | -  | -  | -  | -  | -  |

| Avr  | L | Ma | Me | J | V | S | D | L | Ma | Me | J  | V  | S  | D  | L  | Ma | Me | J  | V  | S  | D  | L  | Ma | Me | J  | V  | S  | D  | L  | Ma |
|------|---|----|----|---|---|---|---|---|----|----|----|----|----|----|----|----|----|----|----|----|----|----|----|----|----|----|----|----|----|----|
| 2019 | 1 | 2  | 3  | 4 | 5 | 6 | 7 | 8 | 9  | 10 | 11 | 12 | 13 | 14 | 15 | 16 | 17 | 18 | 19 | 20 | 21 | 22 | 23 | 24 | 25 | 26 | 27 | 28 | 29 | 30 |
|      | - | -  | -  | - | - | - | - | - | -  | -  | -  | -  | -  | -  | -  | -  | -  | -  | -  | -  | -  | -  | -  | -  | -  | -  | -  | -  | -  | -  |

| Mai  | Me | J | V | S | D | L | Ma | Me | J | V  | S  | D  | L  | Ma | Me | J  | V  | S  | D  | L  | Ma | Me | J  | V  | S  | D  | L  | Ma | Me | J  | V  |
|------|----|---|---|---|---|---|----|----|---|----|----|----|----|----|----|----|----|----|----|----|----|----|----|----|----|----|----|----|----|----|----|
| 2019 | 1  | 2 | 3 | 4 | 5 | 6 | 7  | 8  | 9 | 10 | 11 | 12 | 13 | 14 | 15 | 16 | 17 | 18 | 19 | 20 | 21 | 22 | 23 | 24 | 25 | 26 | 27 | 28 | 29 | 30 | 31 |
|      | -  | - | - | - | - | - | -  | -  | - | -  | -  | -  | -  | -  | -  | -  | -  | -  | -  | -  | -  | -  | -  | -  | -  | -  | -  | -  | -  | -  | -  |

| Juin | S | D | L | Ma | Me | J | V | S | D | L  | Ma | Me | J  | V  | S  | D  | L  | Ma | Me | J  | V  | S  | D  | L  | Ma | Me | J  | V  | S  | D  |
|------|---|---|---|----|----|---|---|---|---|----|----|----|----|----|----|----|----|----|----|----|----|----|----|----|----|----|----|----|----|----|
| 2019 | 1 | 2 | 3 | 4  | 5  | 6 | 7 | 8 | 9 | 10 | 11 | 12 | 13 | 14 | 15 | 16 | 17 | 18 | 19 | 20 | 21 | 22 | 23 | 24 | 25 | 26 | 27 | 28 | 29 | 30 |
|      | - | - | - | -  | -  | - | - | - | - | -  | -  | -  | -  | -  | -  | -  | -  | -  | -  | -  | -  | -  | -  | -  | -  | -  | -  | -  | -  | -  |

| Juil | L | Ma | Me | J | V | S | D | L | Ma | Me | J  | V  | S  | D  | L  | Ma | Me | J  | V  | S  | D  | L  | Ma | Me | J  | V  | S  | D  | L  | Ma | Me |
|------|---|----|----|---|---|---|---|---|----|----|----|----|----|----|----|----|----|----|----|----|----|----|----|----|----|----|----|----|----|----|----|
| 2019 | 1 | 2  | 3  | 4 | 5 | 6 | 7 | 8 | 9  | 10 | 11 | 12 | 13 | 14 | 15 | 16 | 17 | 18 | 19 | 20 | 21 | 22 | 23 | 24 | 25 | 26 | 27 | 28 | 29 | 30 | 31 |
|      | - | -  | -  | - | - | - | - | - | -  | -  | -  | -  | -  | -  | -  | -  | -  | -  | -  | -  | -  | -  | -  | -  | -  | -  | -  | -  | -  | -  | -  |

| Août | J | V | S | D | L | Ma | Me | J | V | S  | D  | L  | Ma | Me | J  | V  | S  | D  | L  | Ma | Me | J  | V  | S  | D  | L  | Ma | Me | J  | V  | S  |
|------|---|---|---|---|---|----|----|---|---|----|----|----|----|----|----|----|----|----|----|----|----|----|----|----|----|----|----|----|----|----|----|
| 2019 | 1 | 2 | 3 | 4 | 5 | 6  | 7  | 8 | 9 | 10 | 11 | 12 | 13 | 14 | 15 | 16 | 17 | 18 | 19 | 20 | 21 | 22 | 23 | 24 | 25 | 26 | 27 | 28 | 29 | 30 | 31 |
|      | - | - | - | - | - | -  | -  | - | - | -  | -  | -  | -  | -  | -  | -  | -  | -  | -  | -  | -  | -  | -  | -  | -  | -  | -  | -  | -  | -  | -  |

| Sep  | D | L | Ma | Me | J | V | S | D | L | Ma | Me | J  | V  | S  | D  | L  | Ma | Me | J  | V  | S  | D  | L  | Ma | Me | J  | V  | S  | D  | L  |
|------|---|---|----|----|---|---|---|---|---|----|----|----|----|----|----|----|----|----|----|----|----|----|----|----|----|----|----|----|----|----|
| 2019 | 1 | 2 | 3  | 4  | 5 | 6 | 7 | 8 | 9 | 10 | 11 | 12 | 13 | 14 | 15 | 16 | 17 | 18 | 19 | 20 | 21 | 22 | 23 | 24 | 25 | 26 | 27 | 28 | 29 | 30 |
|      | - | - | -  | -  | - | - | - | - | - | -  | -  | -  | -  | -  | -  | -  | -  | -  | -  | -  | -  | -  | -  | -  | -  | -  | -  | -  | -  | -  |

| Oct  | Ma | Me | J | V | S | D | L | Ma | Me | J  | V  | S  | D  | L  | Ma | Me | J  | V  | S  | D  | L  | Ma | Me | J  | V  | S  | D  | L  | Ma | Me | J  |
|------|----|----|---|---|---|---|---|----|----|----|----|----|----|----|----|----|----|----|----|----|----|----|----|----|----|----|----|----|----|----|----|
| 2019 | 1  | 2  | 3 | 4 | 5 | 6 | 7 | 8  | 9  | 10 | 11 | 12 | 13 | 14 | 15 | 16 | 17 | 18 | 19 | 20 | 21 | 22 | 23 | 24 | 25 | 26 | 27 | 28 | 29 | 30 | 31 |
|      | -  | -  | - | - | - | - | - | -  | -  | -  | -  | -  | -  | -  | -  | -  | -  | -  | -  | -  | -  | -  | -  | -  | -  | -  | -  | -  | -  | -  | -  |

| Nov  | V | S | D | L | Ma | Me | J | V | S | D  | L  | Ma | Me | J  | V  | S  | D  | L  | Ma | Me | J  | V  | S  | D  | L  | Ma | Me | J  | V  | S  |
|------|---|---|---|---|----|----|---|---|---|----|----|----|----|----|----|----|----|----|----|----|----|----|----|----|----|----|----|----|----|----|
| 2019 | 1 | 2 | 3 | 4 | 5  | 6  | 7 | 8 | 9 | 10 | 11 | 12 | 13 | 14 | 15 | 16 | 17 | 18 | 19 | 20 | 21 | 22 | 23 | 24 | 25 | 26 | 27 | 28 | 29 | 30 |
|      | - | - | - | - | -  | -  | - | - | - | -  | -  | -  | -  | -  | -  | -  | -  | -  | -  | -  | -  | -  | -  | -  | -  | -  | -  | -  | -  | -  |




Calendrier des disponibilités - à partir de : novembre 2019

| Dec  | D | L | Ma | Me | J | V | S | D | L | Ma | Me | J  | V  | S  | D  | L  | Ma | Me | J  | V  | S  | D  | L  | Ma |    |    |    |    |    |    |    |
|------|---|---|----|----|---|---|---|---|---|----|----|----|----|----|----|----|----|----|----|----|----|----|----|----|----|----|----|----|----|----|----|
| 2019 | 1 | 2 | 3  | 4  | 5 | 6 | 7 | 8 | 9 | 10 | 11 | 12 | 13 | 14 | 15 | 16 | 17 | 18 | 19 | 20 | 21 | 22 | 23 | 24 | 25 | 26 | 27 | 28 | 29 | 30 | 31 |
| -    | - | - | -  | -  | - | - | - | - | - | -  | -  | -  | -  | -  | -  | -  | -  | -  | -  | -  | -  | -  | -  | -  | -  | -  | -  | -  | -  | -  |    |

| Jan  | Me | J | V | S | D | L | Ma | Me | J | V  | S  | D  | L  | Ma | Me | J  | V  | S  | D  | L  | Ma | Me | J  | V  |    |    |    |    |    |    |    |
|------|----|---|---|---|---|---|----|----|---|----|----|----|----|----|----|----|----|----|----|----|----|----|----|----|----|----|----|----|----|----|----|
| 2020 | 1  | 2 | 3 | 4 | 5 | 6 | 7  | 8  | 9 | 10 | 11 | 12 | 13 | 14 | 15 | 16 | 17 | 18 | 19 | 20 | 21 | 22 | 23 | 24 | 25 | 26 | 27 | 28 | 29 | 30 | 31 |
| -    | -  | - | - | - | - | - | -  | -  | - | -  | -  | -  | -  | -  | -  | -  | -  | -  | -  | -  | -  | -  | -  | -  | -  | -  | -  | -  | -  | -  |    |

[Mois : Suivant >>](#)

Tarifs de location - Chalet Bungalow - de 1 à 5 Personne(s)

| Tarifs  | Nuit | Week-end | Semaine           | 2 semaines | Mois |
|---|------|----------|-------------------|------------|------|
|  Basse Saison    | -    | -        | 280€              | -          | -    |
|  Moyenne Saison | -    | -        | 470€              | -          | -    |
|  Haute Saison  | -    | -        | 1558€<br>(Samedi) | -          | -    |

(Jour d'arrivée)

[Réserver](#)

Conditions de réservations

• Réservation

- Versement à la réservation : 30% du montant de la location
- Versement du solde : à la remise des clefs
- Caution demandée : 300€

• Location

- Charges comprises
- Taxe de séjour en sus
- Forfait ménage départ inclus

[▶ Réserver](#)

[▶ Contacter le propriétaire](#)

Modes de paiement acceptés

- Mandat postal international
- Virement bancaire
- Chèque bancaire
- PayPal
- Espèces

Contactez directement les propriétaires

[www.iha.fr](http://www.iha.fr)  
N° annonce  
1025  
[>> Réserver <<](#)

Contact

Langues parlées

