

Location de vacances Fort Mahon Plage Maison de Ville

Idéal pour vos fêtes de famille, stages, séminaires 2 à 24 places dans une grande maison Picarde de tout confort.



Maison de Ville, mitoyen(ne), de 2 étages, entrée individuelle, dans un(e) Propriété privée

Cadre : marin

Capacité : de 1 à 20 personne(s)

Chambre(s) : 6

Pièce(s) : 12

Fort Mahon Plage - Somme (80) - Picardie

France

Réservation : +679 (33) 321596485 (Fidji)

N° annonce 17898

www.ihaf.fr



Location de vacances



Maison de Ville, mitoyen(ne), de 2 étages, entrée individuelle, dans un(e) Propriété privée

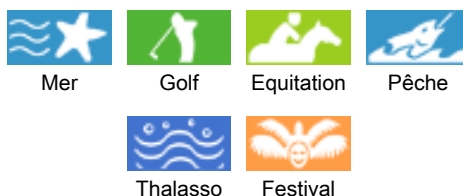
- **Idéal pour plusieurs familles, groupe**
- **Vue : mer/océan, ville, rue/avenue, coucher de soleil exceptionnel**
- **Cadre : marin**
- **Exposition : Sud**

“ D'une grande maison Picarde de 6 appartements totalement indépendants pouvant être privatés entièrement ou loués par des familles différentes du studio pour 1 à 2 personne au grand appartement du rée de chaussée de 4 à 8 personnes. Il y a : 2 studios au premier étage avec chacun un clic-clac pour 2 personnes, douche, WC, TV, Kitchenette. 3 deux-pièces un au premier et 2 au second étage avec chacun, 1 chambre avec 2 lits 1 personne et dans la salle à manger : un clic-clac pour 2 personnes, douche, WC, TV, cuisine. Le grand appartement du rée de chaussée avec 1 chambre avec 1 lit 2 personnes et 1 chambre avec 2 lits, une salle à manger – cuisine américaine équipé et 2 canapés clicclacs dans la salle + un écran LCD de 1,20m pour vos diffusions de photos (prenez vos appareils avec câbles), films de famille ou séminaires + une terrasse de 100m2, carrelée avec un barbecue à votre disposition. ”

Les plus

- **Parking :**
Parking non couvert : 6 sur le terrain.
- **Equipements bébé :**
Baignoire bébé

Environnement & localisation



“ 1) Char à voile et Kayak à Eolia en baie 2) Ecole de voile à EVEILS en baie 3) Aquaclub de Belles Dunes à 800m 4) Train + Bateau en BAIE de Somme : Le Crotoy => ST Valéry en train à vapeur taille réelle puis retour en Bateau 5) Découverte de la nature et des oiseaux au parc du Marquenterre 6) Circuit vélos : apportez vos vélos ou location en face des gîtes, 7) Golf au golf de Belles Dunes à 1000m 8) Equitation avec hébergement de vos chevaux 9) Randonnées de 1 à 10km, + approche des phoques + traversées de la baie de Somme 10) Tai chi, Qi Gong 11) Sophrologie, massages, 12) Jeux de combat laser en forêt : Opale lazer 13) Guides vous accompagnant sur les sites de mémoires et d'histoire. 14) EVGF : initiation à la Salsa entre filles (aux gîtes, en salle à Lens ou à Paris), Lazergame, + sumo, Paintball, au Multigame à Berck.. 15) Soyez l'hôtesse de Chantal qui organisera une vente de vêtements pour femme... ”

Loisirs

- **Loisirs à moins de 20 km / 12 miles :**

Baignade, Pédalo, jet ski, planche à voile, voile, kite surf, canoë-kayak, golf, tennis, centre équitation, poney club, chemin de promenade, sentier côtier/forestier, randonnée, escalade, VTT (itinéraire circuit), char à voile, excursion en bateau, balade à cheval, mini-golf, karting, chasse, acrobancane, pêche, terrain de pétanque

- **Encadrement :**

École de voile, école de tennis, école d'équitation

- **Attraits et détente :**

Bar/pub, discothèque, restaurant, cinéma d'été, parc et jardin, parc de loisirs, réserve naturelle, site historique, musée, théâtre d'été, festival, antiquité & brocante, boutique d'artisanat, casino, hippodrome, centre de thalassothérapie, sauna, hammam, centre de remise en forme

Environnement

- **Site :**

Mer/océan
Plage de sable
Piscine publique 1km
Court de tennis public 200m
Parcours de golf 18 trous 1km
Base nautique 1km
Rivière
Plan d'eau
Forêt

- **Commodités :**

Centre ville <50m
Location de vélo/VTT 500m
Location de bateau 1km
Boulangerie <50m
Traiteur 100m
Petits commerces <50m
Super marché 1km
Salon de coiffure <50m
Poste 50m
Banque 100m
Distributeur automatique de billets <50m
Pharmacie 200m
Médecin 200m
Infirmière 300m
Hôpital 10km
Dispensaire 10km



Attraits et détente



aménagement extérieur



Confort

Intérieur

- **Capacité d'accueil :**
de 1 à 20 personne(s) (20 adultes)
- **Superficie habitable :**
280m²
- **Agencement intérieur :**
12 pièce(s), 6 chambre(s), 1 salle(s) de bain, 1 WC, salon 15m², cuisine américaine, salle à manger, salon télévision
- **Couchage - lit(s) :**
1 lit(s) double(s), 2 canapé-lit(s) 2 pers, 2 lit(s) simple(s)
- **Confort :**
T.V., lecteur DVD, jeux de société, collection de livres, câble/satellite, radio-réveil, sèche-serviettes chauffant, douche massante, chauffage électrique, rideaux, double-vitrage
- **Equipement ménager :**
Vaisselle/couverts, ustensiles et batterie de cuisine, cafetière, machine à café électrique, machine à café espresso, bouilloire électrique, grille-pain, plaques de cuisson, four, micro-ondes, hotte aspirante, réfrigérateur, congélateur, lave-vaisselle, lave-linge, sèche-linge, aspirateur, fer à repasser, planche à repasser



grande chambre

Extérieur

- **Superficie du terrain :**
200m²
- **Installation extérieure :**
Terrasse 50m²
- **Cadre extérieur :**
Cour privée 50m²



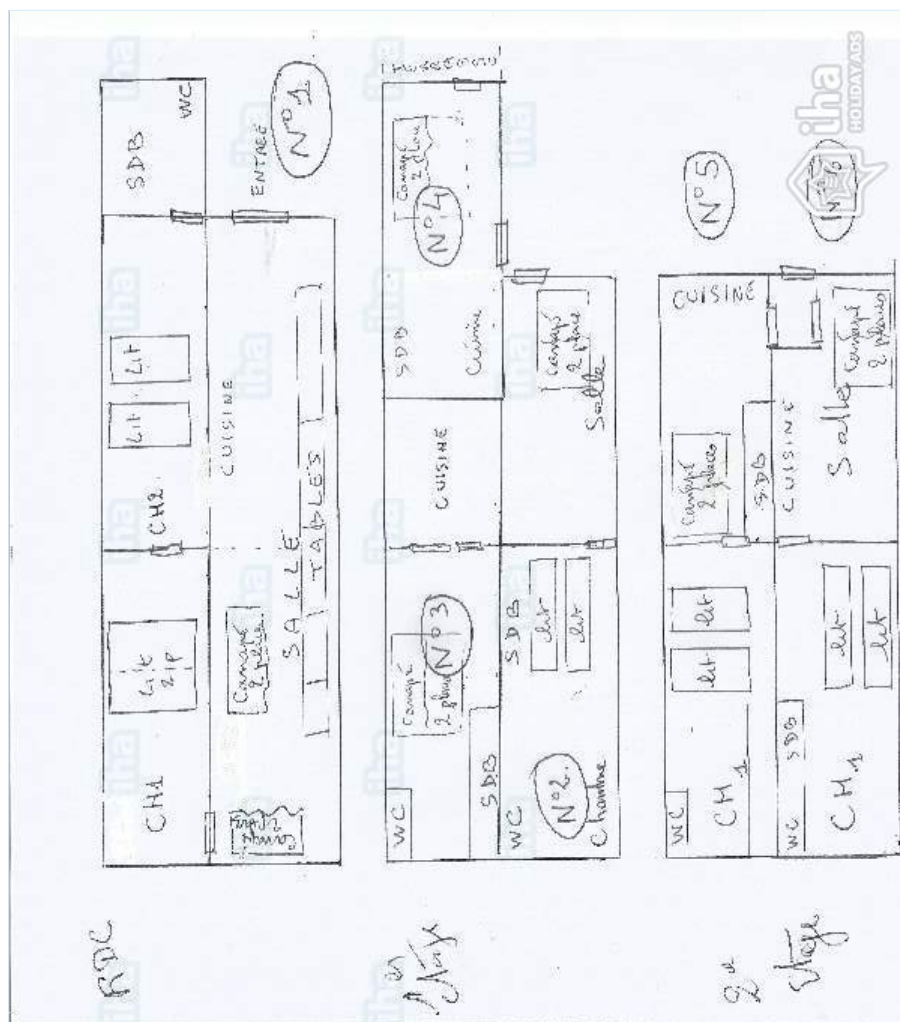
Services

- **Linge :**
Draps possible en sus (1 fois/semaine +10 €), Linge de toilette possible en sus (1 fois/semaine +2€), Couverture(s), Oreiller(s)
- **Maison :**
Nettoyage de départ possible en sus (+150 €), Parking
- **Personnel :**
Soin de beauté possible en sus, Massage possible en sus
- **Restauration :**
Petit déjeuner possible en sus (+5€), Repas barbecue possible en sus (1 fois/semaine +16€), Préparation panier pique-nique possible en sus (1 fois/semaine +11€)

Informations pratiques

- **Informations pratiques**
Enfants bienvenus
Couverture téléphonie mobile, transport personnel souhaitable
Eau : chaude/froide
Tension électrique : 220-240V / 50Hz
Alimentation électrique : secteur

Plan d'agencement



Album photos - 1



aménagement extérieur



Attraits et détente



Confort



grande chambre



Album photos - 2



lit(s) simple(s)



salle(s) de bain



salon



Equipements intérieurs



salle(s) de bain



[Galerie de photos souvenirs - 1](#)



Mar 2010



Mar 2010



Mar 2013



Mar 2012



Mar 2014



Mar 2009

Localisation



Localisation & Accès

" A16 sortie Rue, puis direction Fort-Mahon-Plage à 10km. En train : gare de Rue, puis le taxi ou le bus jusqu'à Fort-Mahon-Plage. En avion : l'aérodrome de Berck ou du Touquet, puis taxi vers Fort-Mahon-Plage. "



Coordonnées GPS en degrés, minutes, secondes: Latitude 50°20'24"N - Longitude 1°33'57"E (Hébergement)

Adresse

→ 352 avenue de la Plage
80790 Fort Mahon Plage

• Autoroute (sortie) A16

→ Rue, Somme, Picardie, France
→ Distance : 15km
→ Temps : 20'

• Gare ferroviaire Rue

→ Rue, Somme, Picardie, France
→ Distance : 10km
→ Temps : 15'

• Aéroport Le Touquet Côte d'Opale

→ Le Touquet Paris Plage, Pas de Calais,

Nord Pas de Calais, France

→ Distance : 30km

→ Temps : 30'

• Berck : (15km)

• Le Touquet Paris Plage : (30km)

• Le Crotoy : (19km)

Contact

Langues parlées



Location de vacances
Fort Mahon Plage - France
Maison de Ville

Calendrier des disponibilités - à partir de : décembre 2017

Dec	V	S	D	L	Ma	Me	J	V	S	D	L	Ma	Me	J	V	S	D	L	Ma	Me	J	V	S	D	L	Ma	Me	J	V	S	D	
2017	1	2	3	4	5	6	7	8	9	10	11	12	13	14	15	16	17	18	19	20	21	22	23	24	25	26	27	28	29	30	31	

Jan	L	Ma	Me	J	V	S	D	L	Ma	Me	J	V	S	D	L	Ma	Me	J	V	S	D	L	Ma	Me	J	V	S	D	L	Ma	Me
2018	1	2	3	4	5	6	7	8	9	10	11	12	13	14	15	16	17	18	19	20	21	22	23	24	25	26	27	28	29	30	31
	-	-	-	-	-	-	-	-	-	-	-	-	-	-	-	-	-	-	-	-	-	-	-	-	-	-	-	-	-	-	-

Fev	J	V	S	D	L	Ma	Me	J	V	S	D	L	Ma	Me	J	V	S	D	L	Ma	Me	J	V	S	D	L	Ma	Me
2018	1	2	3	4	5	6	7	8	9	10	11	12	13	14	15	16	17	18	19	20	21	22	23	24	25	26	27	28
	-	-	-	-	-	-	-	-	-	-	-	-	-	-	-	-	-	-	-	-	-	-	-	-	-	-	-	-

Mar	J	V	S	D	L	Ma	Me	J	V	S	D	L	Ma	Me	J	V	S	D	L	Ma	Me	J	V	S	D	L	Ma	Me	J	V	S
2018	1	2	3	4	5	6	7	8	9	10	11	12	13	14	15	16	17	18	19	20	21	22	23	24	25	26	27	28	29	30	31
	-	-	-	-	-	-	-	-	-	-	-	-	-	-	-	-	-	-	-	-	-	-	-	-	-	-	-	-	-	-	-

Avr	D	L	Ma	Me	J	V	S	D	L	Ma	Me	J	V	S	D	L	Ma	Me	J	V	S	D	L	Ma	Me	J	V	S	D	L
2018	1	2	3	4	5	6	7	8	9	10	11	12	13	14	15	16	17	18	19	20	21	22	23	24	25	26	27	28	29	30
	-	-	-	-	-	-	-	-	-	-	-	-	-	-	-	-	-	-	-	-	-	-	-	-	-	-	-	-	-	-

Mai	Ma	Me	J	V	S	D	L	Ma	Me	J	V	S	D	L	Ma	Me	J	V	S	D	L	Ma	Me	J	V	S	D	L	Ma	Me	J
2018	1	2	3	4	5	6	7	8	9	10	11	12	13	14	15	16	17	18	19	20	21	22	23	24	25	26	27	28	29	30	31
	-	-	-	-	-	-	-	-	-	-	-	-	-	-	-	-	-	-	-	-	-	-	-	-	-	-	-	-	-	-	-

Juin	V	S	D	L	Ma	Me	J	V	S	D	L	Ma	Me	J	V	S	D	L	Ma	Me	J	V	S	D	L	Ma	Me	J	V	S
2018	1	2	3	4	5	6	7	8	9	10	11	12	13	14	15	16	17	18	19	20	21	22	23	24	25	26	27	28	29	30
	-	-	-	-	-	-	-	-	-	-	-	-	-	-	-	-	-	-	-	-	-	-	-	-	-	-	-	-	-	-

Juil	D	L	Ma	Me	J	V	S	D	L	Ma	Me	J	V	S	D	L	Ma	Me	J	V	S	D	L	Ma	Me	J	V	S	D	L	Ma
2018	1	2	3	4	5	6	7	8	9	10	11	12	13	14	15	16	17	18	19	20	21	22	23	24	25	26	27	28	29	30	31
	-	-	-	-	-	-	-	-	-	-	-	-	-	-	-	-	-	-	-	-	-	-	-	-	-	-	-	-	-	-	-

Août	Me	J	V	S	D	L	Ma	Me	J	V	S	D	L	Ma	Me	J	V	S	D	L	Ma	Me	J	V	S	D	L	Ma	Me	J	V
2018	1	2	3	4	5	6	7	8	9	10	11	12	13	14	15	16	17	18	19	20	21	22	23	24	25	26	27	28	29	30	31
	-	-	-	-	-	-	-	-	-	-	-	-	-	-	-	-	-	-	-	-	-	-	-	-	-	-	-	-	-	-	-

Sep	S	D	L	Ma	Me	J	V	S	D	L	Ma	Me	J	V	S	D	L	Ma	Me	J	V	S	D	L	Ma	Me	J	V	S	D
2018	1	2	3	4	5	6	7	8	9	10	11	12	13	14	15	16	17	18	19	20	21	22	23	24	25	26	27	28	29	30
	-	-	-	-	-	-	-	-	-	-	-	-	-	-	-	-	-	-	-	-	-	-	-	-	-	-	-	-	-	-

Location de vacances
Picardie - Fort Mahon Plage
Maison de Ville

10
[Réserver](#)





Calendrier des disponibilités - à partir de : septembre 2018

Oct	L	Ma	Me	J	V	S	D	L	Ma	Me	J	V	S	D	L	Ma	Me	J	V	S	D	L	Ma	Me							
2018	1	2	3	4	5	6	7	8	9	10	11	12	13	14	15	16	17	18	19	20	21	22	23	24	25	26	27	28	29	30	31
	-	-	-	-	-	-	-	-	-	-	-	-	-	-	-	-	-	-	-	-	-	-	-	-	-	-	-	-	-	-	

Nov	J	V	S	D	L	Ma	Me	J	V	S	D	L	Ma	Me	J	V	S	D	L	Ma	Me	J	V							
2018	1	2	3	4	5	6	7	8	9	10	11	12	13	14	15	16	17	18	19	20	21	22	23	24	25	26	27	28	29	30
	-	-	-	-	-	-	-	-	-	-	-	-	-	-	-	-	-	-	-	-	-	-	-	-	-	-	-	-	-	

[Mois : Suivant >>](#)

Tarifs de location - Maison de Ville - de 1 à 20 Personne(s)

Tarifs	Nuit	Week-end	Semaine	2 semaines	Mois
 Basse Saison	300€ (Dimanche)	900€ (Vendredi)	1800€ (Samedi)	-	6500€
 Moyenne Saison	-	-	1800€ (Samedi)	-	6500€
 Haute Saison	400€ (Dimanche)	1200€ (Vendredi)	2900€ (Samedi)	-	6500€
 Spécial fêtes	-	-	2900€ (Samedi)	-	-

(Jour d'arrivée)

[Réserver](#)

Conditions de réservations

• Réservation

- Versement à la réservation : 35% du montant de la location
- Versement du solde : à la remise des clefs
- Caution demandée : 500€

• Location

- Charges comprises
- Taxe de séjour en sus

Modes de paiement acceptés

- Mandat postal international
- Virement bancaire
- Chèque bancaire
- Chèque de banque
- Espèces
- Chèque vacances

[► Réserver](#)

[► Contacter le propriétaire](#)

Contactez directement les propriétaires

www.iha.fr
N° annonce
17898
>> [Réserver](#) <<

Contact

Langues parlées



N° annonce 17898

www.iha.fr

