

# Location de vacances Florence Appartement

Élégant appartement rénové à Florence. Wifi gratuit. A/c, ascenseur.  
Proche centre ville, mais loin du bruit !



Appartement au 1er étage, entrée individuelle, dans un(e) Immeuble de 4 étages

Cadre : culturel, médiéval

Capacité : de 1 à 7 personne(s)

Chambre(s) : 3

Pièce(s) : 8

Florence - Province de Florence (FI) - Toscane

Italie

Réservation : +44 (0) 7469672114 (Royaume Uni)

N° annonce 65218

[www.iha.fr](http://www.iha.fr)



## Location de vacances



Appartement au 1er étage, entrée individuelle, dans un(e) Immeuble de 4 étages

- **Idéal pour tout public, plusieurs familles**

- **Vue** : panoramique, dégagée, ville, monument
- **Cadre** : culturel, médiéval
- **Exposition** : Sud-ouest

"Élégant et confortable appartement près de la ville centre juste à l'extérieur de la zone ZTL, par conséquent, de les tracas si vous avez une voiture. Nous sommes à 15 minutes à pied du centre-ville et à 25 minutes à pied du Duomo, la Galerie des offices, la Piazza Signoria, Statue de David, Ponte Vecchio etc. et excellentes boutiques trop ! Vous pouvez prendre le bus si vous le souhaitez. C'est une promenade agréable avec pâtisseries et cafés le long du chemin. L'appartement est spacieux, aéré et lumineux. Il y a un boulanger, Boucher, laverie automatique, vin-boutique, épicerie à proximité. Emplacement très commode et idéal loin du bruit, mais à distance de marche de toutes les attractions. La belle Villa Fabbricotti, Stibbert parc et Musée est juste derrière nous et à distance de marche de Giardino del'Orticultura avec sa belle véranda. Notre appartement a été récemment rénové. Nous avons utilisé des équipements de haute qualité. Il est élégant et confortable avec des équipements à jour. Neufs salles de bains design avec nouveaux appareils. La salle de séjour double spacieuse dispose d'un canapé lit et peut être fermée avec portes coulissantes. Cela offre une intimité totale et est utilisé comme la 3ème chambre. La chambre principale possède une salle de bain. L'autre salle de bain est dans le couloir. L'appartement dispose de 2 balcons et a un grand sentiment. Illimités accès Wifi, climatisation, linge et taxes sont tous inclus. Il n'y a aucun coût caché."

## Les plus

- **Equipements bébé** :  
Parc à bébé

## Environnement & localisation



Ville



Culture

" Voiture : pas nécessaire. Florence est une des villes plus magnifiques et bien connus dans le monde. Il propose des vins et bonne bouffe et a architecture, art et histoire à couper le souffle. Il est parfait pour une courte escapade ou un séjour prolongé pendant toute l'année. Le petit aéroport si près de la ville et la proximité du train station est idéale. Le shopping est fantastique dans cette ville d'où viennent la plupart des designers de renom du monde ! N'oubliez pas Fiesole qui est un bijou avec les plus belles vues. Florence se trouve à proximité de San Gimignano, Sienne, Lucques, Pise, la région viticole du Chianti etc. Ce qui le rend parfaite pour les excursions d'une journée. La proximité du train grande vitesse le rend facile d'aller à Rome et à Venise aussi. "

### Loisirs

- **Loisirs à moins de 20 km / 12 miles** :  
Canoë-kayak, golf, tennis
- **Encadrement** :  
École de tennis, école d'équitation

### Environnement

- **Site** :  
Piscine publique 2km  
Court de tennis public 2km



coin cuisine



Agencement intérieur et commodités



coin cuisine

### Extérieur

- Installation extérieure :  
Balcon 2m<sup>2</sup>



chambre principale

### Intérieur

- Capacité d'accueil :  
de 1 à 7 personne(s) (4 adultes, 3 enfant(s))
- Superficie habitable :  
120m<sup>2</sup>
- Agencement intérieur :  
8 pièce(s), 3 chambre(s), 2 salle(s) de bain, salle(s) de douche, 2 WC, cuisine indépendante, coin repas, galerie/réception, véranda
- Couchage - lit(s) :  
3 lit(s) double(s), 2 lit(s) queen-size(s), 1 canapé-lit(s) 2 pers, 1 lit(s) simple(s)
- Confort :  
Ascenseur, T.V., chaine hifi, lecteur DVD, jeux de société, collection de livres, collection de films, cable/satellite, wifi, armoire, placard, penderie, sèche-cheveux, sèche-serviettes chauffant, moustiquaires de lit, intégralement climatisé, chauffage central, rideaux, stores, double-vitrage, volets roulants
- Equipement ménager :  
Vaisselle/couverts, ustensiles et batterie de cuisine, cafetière, machine à café électrique, grille-pain, presse-agrumes, robot ménager, cuisinière à gaz, four, micro-ondes, réfrigérateur, congélateur, lave-vaisselle, lave-linge, sèche-linge, aspirateur, fer à repasser, planche à repasser

### Services

- Linge :  
Draps, Linge de toilette, Linge de maison, Oreiller(s)
- Maison :  
Nettoyage de départ possible en sus (+40€)

### Informations pratiques

- Informations pratiques  
Enfants bienvenus  
Animaux refusés  
Location non fumeur, couverture téléphonique mobile



vue depuis le balcon

Album photos - 1



Agencement intérieur et commodités



coin cuisine



coin cuisine



vue depuis le balcon



chambre principale

Album photos - 2



chambre principale



grande chambre



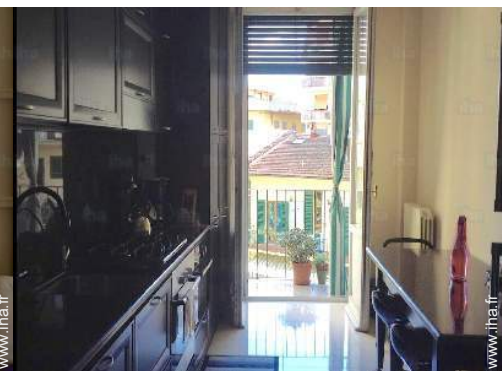
canapé-lit(s) 2 pers



chambre



chambre



vue de la propriété



galerie/réception



salle(s) de bain



vue sur monument



vue sur ville

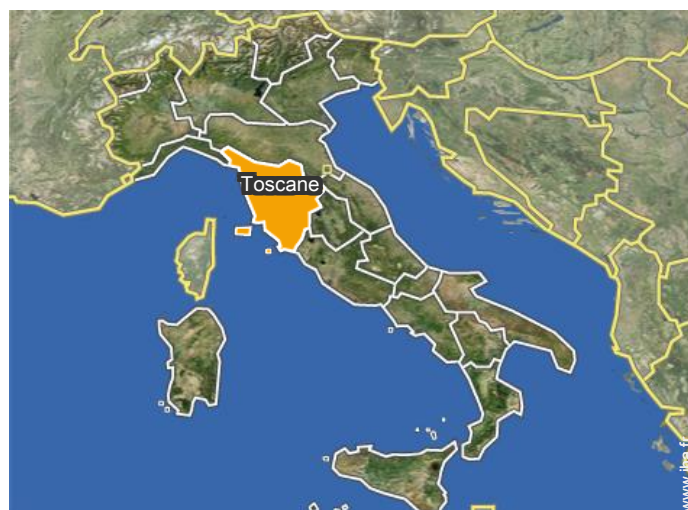


Attrait(s) et détente




galerie/réception

### Localisation



### Localisation & Accès

“ Nous sommes situés à l'extérieur de la zone centrale et à 15 minutes à pied du centre. Très paisible et loin du bruit mais proche de tous les sites. Nous sommes à proximité de beaux parcs. Heure d'arrivée est à 16:00 et check out est avant 10:30. Si vous avez besoin des horaires différents, s'il vous plaît laissez-nous savoir et nous ferons de notre mieux. ”

 Coordonnées GPS en degrés, minutes, secondes: Latitude 43°47'20"N - Longitude 11°15'18"E ([Hébergement](#))

#### Adresse

→ Via Melchiorre Gioia, 9  
50100 Florence

• Florence : (1km)

#### • Aéroport Florence Amerigo Vespucci

→ Florence, Province de Florence,  
Toscane, Italie  
→ Distance : 5km  
→ Temps : 10'

#### • Gare ferroviaire Firenze Santa Maria Novella

→ Florence, Province de Florence,  
Toscane, Italie  
→ Distance : 3km  
→ Temps : 10'

### Contact

Langues parlées



Location de vacances  
 Florence - Italie  
**Appartement**

7  
[Réserver](#)

Calendrier des disponibilités - à partir de : janvier 2018

Jan	L	Ma	Me	J	V	S	D	L	Ma	Me	J	V	S	D	L	Ma	Me	J	V	S	D	L	Ma	Me	J	V	S	D	L	Ma	Me
2018	1	2	3	4	5	6	7	8	9	10	11	12	13	14	15	16	17	18	19	20	21	22	23	24	25	26	27	28	29	30	31
																							-	-	-	-	-	-	-	-	-

Fev	J	V	S	D	L	Ma	Me	J	V	S	D	L	Ma	Me	J	V	S	D	L	Ma	Me	J	V	S	D	L	Ma	Me	
2018	1	2	3	4	5	6	7	8	9	10	11	12	13	14	15	16	17	18	19	20	21	22	23	24	25	26	27	28	
	-	-	-	-	-	-	-	-	-	-	-	-	-	-	-	-	-	-	-	-	-	-	-	-	-	-	-	-	-

Mar	J	V	S	D	L	Ma	Me	J	V	S	D	L	Ma	Me	J	V	S	D	L	Ma	Me	J	V	S	D	L	Ma	Me	J	V	S
2018	1	2	3	4	5	6	7	8	9	10	11	12	13	14	15	16	17	18	19	20	21	22	23	24	25	26	27	28	29	30	31
	-	-	-	-	-	-	-	-	-	-	-	-	-	-	-	-	-	-	-	-	-	-	-	-	-	-	-	-	-	-	-

Avr	D	L	Ma	Me	J	V	S	D	L	Ma	Me	J	V	S	D	L	Ma	Me	J	V	S	D	L	Ma	Me	J	V	S	D	L
2018	1	2	3	4	5	6	7	8	9	10	11	12	13	14	15	16	17	18	19	20	21	22	23	24	25	26	27	28	29	30
	-	-	-	-	-	-	-	-	-	-	-	-	-	-	-	-	-	-	-	-	-	-	-	-	-	-	-	-	-	-

Mai	Ma	Me	J	V	S	D	L	Ma	Me	J	V	S	D	L	Ma	Me	J	V	S	D	L	Ma	Me	J	V	S	D	L	Ma	Me	J
2018	1	2	3	4	5	6	7	8	9	10	11	12	13	14	15	16	17	18	19	20	21	22	23	24	25	26	27	28	29	30	31
	-	-	-	-	-	-	-	-	-	-	-	-	-	-	-	-	-	-	-	-	-	-	-	-	-	-	-	-	-	-	-

Juin	V	S	D	L	Ma	Me	J	V	S	D	L	Ma	Me	J	V	S	D	L	Ma	Me	J	V	S	D	L	Ma	Me	J	V	S
2018	1	2	3	4	5	6	7	8	9	10	11	12	13	14	15	16	17	18	19	20	21	22	23	24	25	26	27	28	29	30
	-	-	-	-	-	-	-	-	-	-	-	-	-	-	-	-	-	-	-	-	-	-	-	-	-	-	-	-	-	-

Juil	D	L	Ma	Me	J	V	S	D	L	Ma	Me	J	V	S	D	L	Ma	Me	J	V	S	D	L	Ma	Me	J	V	S	D	L	Ma
2018	1	2	3	4	5	6	7	8	9	10	11	12	13	14	15	16	17	18	19	20	21	22	23	24	25	26	27	28	29	30	31
	-	-	-	-	-	-	-	-	-	-	-	-	-	-	-	-	-	-	-	-	-	-	-	-	-	-	-	-	-	-	-

Août	Me	J	V	S	D	L	Ma	Me	J	V	S	D	L	Ma	Me	J	V	S	D	L	Ma	Me	J	V	S	D	L	Ma	Me	J	V
2018	1	2	3	4	5	6	7	8	9	10	11	12	13	14	15	16	17	18	19	20	21	22	23	24	25	26	27	28	29	30	31
	-	-	-	-	-	-	-	-	-	-	-	-	-	-	-	-	-	-	-	-	-	-	-	-	-	-	-	-	-	-	-

Sep	S	D	L	Ma	Me	J	V	S	D	L	Ma	Me	J	V	S	D	L	Ma	Me	J	V	S	D	L	Ma	Me	J	V	S	D
2018	1	2	3	4	5	6	7	8	9	10	11	12	13	14	15	16	17	18	19	20	21	22	23	24	25	26	27	28	29	30
	-	-	-	-	-	-	-	-	-	-	-	-	-	-	-	-	-	-	-	-	-	-	-	-	-	-	-	-	-	-

Oct	L	Ma	Me	J	V	S	D	L	Ma	Me	J	V	S	D	L	Ma	Me	J	V	S	D	L	Ma	Me	J	V	S	D	L	Ma	Me
2018	1	2	3	4	5	6	7	8	9	10	11	12	13	14	15	16	17	18	19	20	21	22	23	24	25	26	27	28	29	30	31
	-	-	-	-	-	-	-	-	-	-	-	-	-	-	-	-	-	-	-	-	-	-	-	-	-	-	-	-	-	-	-

 Réservé

Location de vacances  
Province de Florence - Toscane  
**Appartement**

8  
[Réserver](#)

Calendrier des disponibilités - à partir de : octobre 2018

Nov	J	V	S	D	L	Ma	Me	J	V	S	D	L	Ma	Me	J	V	S	D	L	Ma	Me	J	V	S	D	L	Ma	Me	J	V
2018	1	2	3	4	5	6	7	8	9	10	11	12	13	14	15	16	17	18	19	20	21	22	23	24	25	26	27	28	29	30
	-	-	-	-	-	-	-	-	-	-	-	-	-	-	-	-	-	-	-	-	-	-	-	-	-	-	-	-	-	-

Dec	S	D	L	Ma	Me	J	V	S	D	L	Ma	Me	J	V	S	D	L	Ma	Me	J	V	S	D	L	Ma	Me	J	V	S	D	L
2018	1	2	3	4	5	6	7	8	9	10	11	12	13	14	15	16	17	18	19	20	21	22	23	24	25	26	27	28	29	30	31
	-	-	-	-	-	-	-	-	-	-	-	-	-	-	-	-	-	-	-	-	-	-	-	-	-	-	-	-	-	-	

Réserve

[Mois : Suivant >>](#)

Tarifs de location - Appartement - de 1 à 7 Personne(s)

Tarifs	Nuit	Week-end	Semaine	2 semaines	Mois
<input type="checkbox"/> Moyenne Saison	120€ > 3	-	700€	-	-
<input type="checkbox"/> Haute Saison	130€ > 3	-	800€	-	-

> Minimum Nuit

[Réserver](#)

Conditions de réservations

• Réservation

- Versement à la réservation : 30% du montant de la location
- Versement du solde : 2 semaines avant le séjour
- Caution demandée : 200€

• Location

- Charges comprises
- Taxe de séjours incluse
- Forfait ménage départ en sus : 45€

[▶ Réserver](#)

[▶ Contacter le propriétaire](#)

Modes de paiement acceptés

- Virement bancaire • PayPal

Contactez directement les propriétaires

[www.iha.fr](http://www.iha.fr)  
N° annonce  
65218  
>> Réserver <<

Contact

Langues parlées



N° annonce 65218

[www.iha.fr](http://www.iha.fr)

