

Location de vacances

Fermo

"CasAnnona"

TRADITION, NATURE, HOSPITALITÉ



Maison, individuel(le), de plain-pied, entrée individuelle, dans un(e) Propriété privée

Cadre : propice au repos, spirituel

Capacité : de 1 à 4 personne(s)

Chambre(s) : 2

Pièce(s) : 4



Qualité tourisme ()

Case & Appartamenti per vacanze (5 Soleils)

Fermo - Province de Fermo (FM) - Marches
Italie

N° annonce 13936

www.iha.fr



Location de vacances



Maison, individuel(le), de plain-pied, entrée individuelle, dans un(e) Propriété privée

- **Idéal pour famille, tout public**
- **Vue :** panoramique, sans vis à vis, campagne, piscine, jardin/parc, prairie
- **Cadre :** propice au repos, spirituel
- **Exposition :** Sud

" L'hôtel se trouve dans une ancienne ferme, est situé dans le Centre d'une superficie de 10.000 mètres carrés, entièrement orienté plein sud qui vous permet d'apprécier le soleil de l'aube au coucher du soleil tout au long de l'année. Il se compose de plusieurs logements totalement indépendants pouvant accueillir jusqu'à 10 personnes. En dehors et à côté de la maison il y a un parking, une grande pergola donnant sur le magnifique jardin où vous pourrez passer de temps à se détendre et calmer, une pinède ombragée d'où la mer et profiter d'une brise fraîche sur une chaude journées d'été. A quelques mètres une piscine Spa futuriste, située dans une oasis de verdure, situation isolée et privée, vous attend pour vous détendre et vous amuser. L'aire de jeux pour les plus petits et l'arbre, où en été, le garde-manger de Lady Anne ses hôtes avec des spécialités de la tradition locale, sont le décor d'un cadre de paix et de tranquillité. Non loin de la mer, par la belle encore et quelques minutes en voiture de la Sibillini montagnes et autres grandes villes en Marche ne perdent pas l'occasion de profiter d'une période dédiée à votre bien-être "

Les plus

- **Piscine :**
Piscine privée, originale (longueur 11m, largeur 6m), eau de mer, chauffée, système éclairage, accès par plage immergée, sécurité enfant, pataugeoire, douche extérieure
- **Parking :**
Parking couvert : 5 abri voiture.
- **Avantages :**

Babyfoot, table de ping-pong, 4 raquette(s) de ping-pong, 2 vélo(s)

Environnement & localisation



" 10 minutes de la mer, à 40 minutes de la montagne. Grand comme point de départ pour les plus importantes villes d'art des marches, Ombrie et Abruzzes "

Loisirs

- **Loisirs à moins de 20 km / 12 miles :**
Tennis, centre équitation, excursion en bateau, karting
- **Attraits et détente :**
Bar/pub, discothèque, restaurant, cinéma, cinéma d'été, parc et jardin, site historique, musée, théâtre, théâtre d'été, cave et dégustation de vin, hippodrome, centre de remise en forme

Environnement

- **Site :**
Piscine chauffée <50m
- **Commodités :**
Centre village 2km
Centre ville 7,5km
Arrêt/station de bus 200m
Location de vélo/VTT 10km
Location de voiture 5km
Boulangerie 2km
Petits commerces 4km
Super marché 7,5km
Boutiques de luxe et marques 15km
Salon de coiffure 5km
Poste 2km
Banque 5km
Pharmacie 2km
Médecin 2km
Hôpital 5km
Dispensaire 5km



pinède



jardin



vue depuis le jardin/parc

Intérieur

- **Capacité d'accueil :**
de 1 à 4 personne(s) (2 adultes, 2 enfant(s))
- **Superficie habitable :**
80m²
- **Agencement intérieur :**
4 pièce(s), 2 chambre(s), 1 salle(s) de bain, 1 salle(s) de douche, 1 WC, séjour 25m², cuisine indépendante, salle à manger, salon télévision, buanderie, véranda
- **Couchage - lit(s) :**
2 lit(s) double(s)
- **Confort :**
Cheminée, T.V., prise antenne t.v., wifi, armoire, sèche-cheveux, moustiquaire aux fenêtres, stores, double-vitrage, portail télécommandé
- **Equipement ménager :**
Vaisselle/couverts, ustensiles et batterie de cuisine, cafetière, bouilloire électrique, grille-pain, cuisinière à gaz, four, réfrigérateur, lave-linge, sèche-linge, aspirateur, fer à repasser, planche à repasser

Extérieur

- **Superficie du terrain :**
1 ha
- **Installation extérieure :**
Pergola 30m²
- **Cadre extérieur :**
Jardin 300m², pinède 200m², oliveraie 5000m², potager 200m², puits/source, fontaine
- **Equipements extérieurs :**
Cuisine extérieure, four à pizza, barbecue, table(s) de jardin, tonnelle, parasol, douche extérieure



Hiver

Services

- **Linge :**
Draps (1 fois/semaine), Linge de toilette (2 fois/semaine), Linge de maison (1 fois/semaine), Couverture(s), Couette(s), Oreiller(s)
- **Maison :**
Nettoyage de départ, Entretien jardin/piscine, Gardien/concierge, Parking, Transfert gare aéroport possible en sus (+60€)
- **Personnel :**
Cuisinier/ière(s) possible en sus (+50€), Chauffeur possible en sus (+50€), Blanchisserie, Massage possible en sus (+40€), Guide possible en sus (+45€)
- **Restauration :**
Petit déjeuner possible en sus (+5€), Préparation repas local possible en sus (1 fois/semaine +50€)

Informations pratiques

- **Informations pratiques**
Enfants bienvenus
Animaux acceptés sous conditions (s'informer auprès du propriétaire)
Présence sur place : animaux domestiques, équidés, animaux de ferme
Location non fumeur, couverture téléphonie mobile
Eau : chaude/froide
Tension électrique : 110-120V / 60Hz
Alimentation électrique : secteur
- **Accueil de personne handicapée**
Accès fauteuil roulant



pinède

Album photos - 1



jardin



pinède



vue depuis le jardin/parc

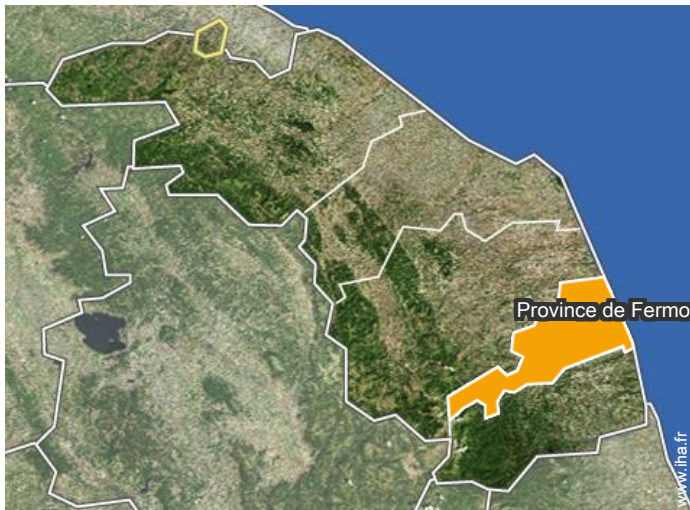


pinède



Hiver

Localisation



Localisation & Accès

" 9 KM sortie A14 CATCH PORTO SAN GIORGIO. Aéroport le plus proche Ancona à 50 minutes en voiture. La plus proche de la gare, arrêt Porto San Giorgio "



Coordonnées GPS en degrés, minutes, secondes: Latitude 43°6'49"N - Longitude 13°40'49"E (Hébergement)

Adresse

→ c.da San Biagio 22
63023 Fermo

● Aéroport Ancona Falconara

→ Ancône, Province d'Ancône, Marches, Italie
→ Distance : 60km
→ Temps : 45'

● Gare ferroviaire Porto San Giorgio Fermo

→ Porto San Giorgio, Province de Fermo, Marches, Italie
→ Distance : 10km
→ Temps : 15'

● Autoroute (sortie) FERMO - PORTO SAN GIORGIO

→ Fermo, Province de Fermo, Marches, Italie
→ Distance : 7,5km
→ Temps : 10'

- Fermo : (5km)
- Ascoli Piceno : (40km)
- Ancône : (40km)

Contact

Langues parlées



Location de vacances Marches - Italie "CasAnnona"

Calendrier des disponibilités - à partir de : mars 2019

Mar	V	S	D	L	Ma	Me	J	V	S	D	L	Ma	Me	J	V	S	D	L	Ma	Me	J	V	S	D							
2019	1	2	3	4	5	6	7	8	9	10	11	12	13	14	15	16	17	18	19	20	21	22	23	24	25	26	27	28	29	30	31

Avr	L	Ma	Me	J	V	S	D	L	Ma	Me	J	V	S	D	L	Ma	Me	J	V	S	D	L	Ma							
2019	1	2	3	4	5	6	7	8	9	10	11	12	13	14	15	16	17	18	19	20	21	22	23	24	25	26	27	28	29	30
	-	-	-	-	-	-	-	-	-	-	-	-	-	-	-	-	-	-	-	-	-	-	-	-	-	-	-	-	-	-

Mai	Me	J	V	S	D	L	Ma	Me	J	V	S	D	L	Ma	Me	J	V	S	D	L	Ma	Me	J	V							
2019	1	2	3	4	5	6	7	8	9	10	11	12	13	14	15	16	17	18	19	20	21	22	23	24	25	26	27	28	29	30	31
	-	-	-	-	-	-	-	-	-	-	-	-	-	-	-	-	-	-	-	-	-	-	-	-	-	-	-	-	-	-	-

Juin	S	D	L	Ma	Me	J	V	S	D	L	Ma	Me	J	V	S	D	L	Ma	Me	J	V	S	D							
2019	1	2	3	4	5	6	7	8	9	10	11	12	13	14	15	16	17	18	19	20	21	22	23	24	25	26	27	28	29	30
	-	-	-	-	-	-	-	-	-	-	-	-	-	-	-	-	-	-	-	-	-	-	-	-	-	-	-	-	-	-

Juil	L	Ma	Me	J	V	S	D	L	Ma	Me	J	V	S	D	L	Ma	Me	J	V	S	D	L	Ma	Me							
2019	1	2	3	4	5	6	7	8	9	10	11	12	13	14	15	16	17	18	19	20	21	22	23	24	25	26	27	28	29	30	31
	-	-	-	-	-	-	-	-	-	-	-	-	-	-	-	-	-	-	-	-	-	-	-	-	-	-	-	-	-	-	-

Août	J	V	S	D	L	Ma	Me	J	V	S	D	L	Ma	Me	J	V	S	D	L	Ma	Me	J	V	S							
2019	1	2	3	4	5	6	7	8	9	10	11	12	13	14	15	16	17	18	19	20	21	22	23	24	25	26	27	28	29	30	31
	-	-	-	-	-	-	-	-	-	-	-	-	-	-	-	-	-	-	-	-	-	-	-	-	-	-	-	-	-	-	-

Sep	D	L	Ma	Me	J	V	S	D	L	Ma	Me	J	V	S	D	L	Ma	Me	J	V	S	D	L							
2019	1	2	3	4	5	6	7	8	9	10	11	12	13	14	15	16	17	18	19	20	21	22	23	24	25	26	27	28	29	30
	-	-	-	-	-	-	-	-	-	-	-	-	-	-	-	-	-	-	-	-	-	-	-	-	-	-	-	-	-	-

Oct	Ma	Me	J	V	S	D	L	Ma	Me	J	V	S	D	L	Ma	Me	J	V	S	D	L	Ma	Me	J							
2019	1	2	3	4	5	6	7	8	9	10	11	12	13	14	15	16	17	18	19	20	21	22	23	24	25	26	27	28	29	30	31
	-	-	-	-	-	-	-	-	-	-	-	-	-	-	-	-	-	-	-	-	-	-	-	-	-	-	-	-	-	-	-

Nov	V	S	D	L	Ma	Me	J	V	S	D	L	Ma	Me	J	V	S	D	L	Ma	Me	J	V	S							
2019	1	2	3	4	5	6	7	8	9	10	11	12	13	14	15	16	17	18	19	20	21	22	23	24	25	26	27	28	29	30
	-	-	-	-	-	-	-	-	-	-	-	-	-	-	-	-	-	-	-	-	-	-	-	-	-	-	-	-	-	-

Dec	D	L	Ma	Me	J	V	S	D	L	Ma	Me	J	V	S	D	L	Ma	Me	J	V	S	D	L	Ma							
2019	1	2	3	4	5	6	7	8	9	10	11	12	13	14	15	16	17	18	19	20	21	22	23	24	25	26	27	28	29	30	31
	-	-	-	-	-	-	-	-	-	-	-	-	-	-	-	-	-	-	-	-	-	-	-	-	-	-	-	-	-	-	

Basse Saison
 Moyenne Saison
 Haute Saison



Location de vacances
Fermo - Italie
"CasAnnona"

7
[Réserver](#)

Calendrier des disponibilités - à partir de : décembre 2019

Jan	Me	J	V	S	D	L	Ma	Me	J	V	S	D	L	Ma	Me	J	V	S	D	L	Ma	Me	J	V							
2020	1	2	3	4	5	6	7	8	9	10	11	12	13	14	15	16	17	18	19	20	21	22	23	24	25	26	27	28	29	30	31

Fev	S	D	L	Ma	Me	J	V	S	D	L	Ma	Me	J	V	S	D	L	Ma	Me	J	V	S							
2020	1	2	3	4	5	6	7	8	9	10	11	12	13	14	15	16	17	18	19	20	21	22	23	24	25	26	27	28	29

■ Basse Saison ■ Moyenne Saison ■ Haute Saison

[Mois : Suivant >>](#)

Tarifs de location - Maison - de 1 à 4 Personne(s)

Tarifs	Nuit	Week-end	Semaine	2 semaines	Mois
■ Basse Saison	60€ > 2	80€ (Vendredi)	280€	500€	750€
■ Moyenne Saison	120€ ↓ > 2	140€ (Vendredi)	420€ (Samedi)	840€ (Samedi)	1600€
■ Haute Saison	160€ > 2	180€ (Vendredi)	840€ (Samedi)	1600€ (Samedi)	3000€
■ Spécial fêtes	60€ (Lundi) > 4	-	-	-	-
■ Période promotionnelle	45€ (Lundi) > 4	-	-	-	-

↓ Tarif dégressif (Jour d'arrivée) > Minimum Nuit

[Réserver](#)



vue depuis le jardin/parc



pinède



Hiver



jardin



pinède

Conditions de réservations

• Réservation

- Versement à la réservation : 30% du montant de la location
- Versement du solde : 1 mois avant le séjour
- Caution demandée : 300€

• Location

- Taxe de séjour en sus
- Forfait ménage départ inclus
- Prévoir supplément pour :
 - bois de chauffage

► Réserver

► Contacter le propriétaire

Contact

Langues parlées



Modes de paiement acceptés

- Visa/Delta/Electron
- Virement bancaire
- MasterCard/EuroCard
- American Express
- PayPal

Contactez directement les propriétaires

www.iha.fr
N° annonce
13936
>> Réserver <<

N° annonce 13936

www.iha.fr

