

Location de vacances Espinho "Guesthouse Pool&Sea Espinho Oporto"



Studio au rez-de-chaussée, entrée commune, dans un(e) Maison de plain-pied

Cadre : paisible, urbain

Capacité : de 2 à 4 personne(s)

Chambre(s) : 1

Pièce(s) : 3

Espinho - District d'Aveiro - Région Centre (Portugal)
Portugal

N° annonce 71741

www.iha.fr



Location de vacances



Studio au rez-de-chaussée, entrée commune, dans un(e) Maison de plain-pied

- **Idéal pour tout public, couple avec bébé**
- **Vue** : dégagée, jardin/parc, village, rue piétonne, coucher de soleil exceptionnel
- **Cadre** : paisible, urbain

Les plus

- **Piscine** :
Piscine dans la résidence, rectangulaire (longueur 11m, largeur 5,50m), accès par échelle, douche extérieure (ouverte du '01 mai' au '30 septembre')
- **Tennis** :
Tennis privé
- **Parking** :
Parking non couvert
- **Avantages** :
Table de massage, terrain de volley, 4 vélo(s)
- **Equipements bébé** :
Chaise bébé, table à langer, baignoire bébé

Privilèges :
Putting green, parcours de golf privé, piste/aérodrome privé

Environnement & localisation

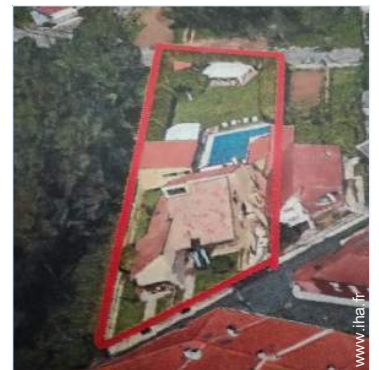


Loisirs

- **Loisirs à moins de 20 km / 12 miles** :
Baignade, surf, kite surf, golf, tennis, chemin de promenade, sentier côtier/forestier, randonnée, karting, pêche, pêche au gros, pêche à la ligne
- **Encadrement** :
École de tennis
- **Attraits et détente** :
Bar/pub, discothèque, restaurant, cinéma, karaoké, parc et jardin, parc de loisirs, zoo/parc animalier, parc marin, réserve naturelle, centre d'exposition, galerie d'art, site historique, musée, théâtre, festival, antiquité & brocante, boutique d'artisanat, cave et dégustation de vin, casino, hippodrome, thermes, centre de thalassothérapie, sauna, centre de remise en forme, centre de beauté, centre de fitness, ferme Bio

Environnement

- **Site** :
Piscine chauffée 2,5km
Mer/océan 2,5km
Plage de sable 2,5km
Piscine publique 2,5km
Court de tennis public 500m
Parcours de golf 9 trous 3km
Parcours de golf 18 trous 300m
Spot de windsurf 2,5km
Spot de surf 2,5km
- **Commodités** :
Centre village 800m
Centre ville 1,5km
Arrêt/station de bus 200m
Station de métro 2,5km
Liaison bus plage 200m
Boulangerie 300m
Traiteur 1km
Petits commerces 200m
Super marché 200m
Boutiques de luxe et marques 2km
Salon de coiffure 500m
Poste 1km
Banque 1,5km
Distributeur automatique de billets 1km
Pharmacie 800m
Médecin 1km
Infirmière 800m
Hôpital 1,5km
Dispensaire 1km



vue aérienne



l'immeuble



kitchenette

Intérieur

- **Capacité d'accueil :**
de 2 à 4 personne(s) (2 adultes, 2 enfant(s))
- **Agencement intérieur :**
3 pièce(s), 1 chambre(s), séjour 12m², kitchenette, dressing
- **Couchage - lit(s) :**
1 lit(s) double(s), 1 canapé-lit(s) 2 pers
- **Confort :**
T.V., prise antenne t.v., câble/satellite, accès internet, accès internet haut débit, wifi, armoire, placard, sèche-cheveux, intégralement climatisé
- **Equipement ménager :**
Vaisselle/couverts, ustensiles et batterie de cuisine, cafetière, machine à café électrique, machine à café espresso, bouilloire électrique, grille-pain, cuisinière électrique, plaques de cuisson, four, micro-ondes, hotte aspirante, réfrigérateur, congélateur, aspirateur, fer à repasser, planche à repasser

Extérieur

- **Cadre extérieur :**
Jardin, pelouse
- **Equipements extérieurs :**
Cuisine extérieure, salon d'été, bar extérieur, barbecue, table(s) de jardin, chaise(s) de jardin, parasol, salon de jardin, chaise(s) longue(s), transat(s), hamac(s), rocking chair(s), douche extérieure, WC extérieur



l'appartement

Services

- **Linge :**
Draps (1 fois/semaine), Linge de toilette (1 fois/semaine), Couverture(s), Couette(s), Oreiller(s) (1 fois/semaine)
- **Maison :**
Entretien ménager (1 fois/semaine), Nettoyage de départ, Entretien jardin/piscine
- **Personnel :**
Personnel de maison, Blanchisserie possible en sus (1 fois/semaine +6€), Massage possible en sus (+30€)
- **Restauration :**
Petit déjeuner, Table d'hôte possible en sus (7 fois/semaine +15€)

Informations pratiques

- **Informations pratiques**
Enfants bienvenus
Location non fumeur, couverture téléphonie mobile, transport personnel souhaitable
Eau : chaude/froide
Tension électrique : 110-120V / 60Hz
Alimentation électrique : secteur



séjour

Album photos - 1



l'immeuble



vue aérienne



kitchenette



séjour



l'appartement

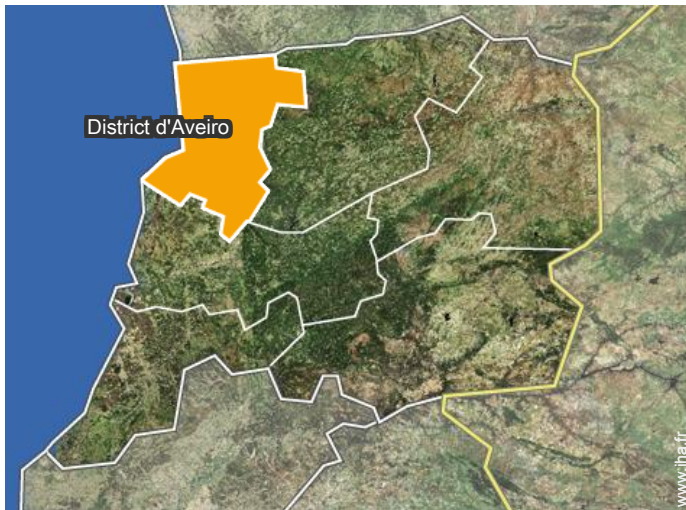
Album photos - 2



chambre



Localisation



Localisation & Accès



Coordonnées GPS en degrés, minutes, secondes: Latitude 41°0'0"N - Longitude 8° 37'0"O (Hébergement)

Adresse

→ Rua Das Escolas 167
4500 Espinho

• Aéroport Porto Francisco Sá Carneiro

→ Porto, District de Porto, Région Nord (Portugal), Portugal
→ Distance : 30km
→ Temps : 20'

• Gare ferroviaire Espinho

→ Espinho, District d'Aveiro, Région Centre (Portugal), Portugal
→ Temps : 40'

• Autoroute (sortie) A1 e C29

→ Espinho, District d'Aveiro, Région Centre (Portugal), Portugal
→ Distance : 27km
→ Temps : 20'

- Porto : (18km)
- Vila Nova de Gaia : (17km)
- Aveiro : (50km)

Contact

Langues parlées



Location de vacances
Espinho - Portugal
"Guesthouse Pool&Sea Espinho Oporto"

Calendrier des disponibilités - à partir de : octobre 2021

Oct	V	S	D	L	Ma	Me	J	V	S	D	L	Ma	Me	J	V	S	D	L	Ma	Me	J	V	S	D	L	Ma	Me	J	V	S	D
2021	1	2	3	4	5	6	7	8	9	10	11	12	13	14	15	16	17	18	19	20	21	22	23	24	25	26	27	28	29	30	31

Nov	L	Ma	Me	J	V	S	D	L	Ma	Me	J	V	S	D	L	Ma	Me	J	V	S	D	L	Ma	Me	J	V	S	D	L	Ma
2021	1	2	3	4	5	6	7	8	9	10	11	12	13	14	15	16	17	18	19	20	21	22	23	24	25	26	27	28	29	30
	-	-	-	-	-	-	-	-	-	-	-	-	-	-	-	-	-	-	-	-	-	-	-	-	-	-	-	-	-	-

Dec	Me	J	V	S	D	L	Ma	Me	J	V	S	D	L	Ma	Me	J	V	S	D	L	Ma	Me	J	V	S	D	L	Ma	Me	J	V
2021	1	2	3	4	5	6	7	8	9	10	11	12	13	14	15	16	17	18	19	20	21	22	23	24	25	26	27	28	29	30	31
	-	-	-	-	-	-	-	-	-	-	-	-	-	-	-	-	-	-	-	-	-	-	-	-	-	-	-	-	-	-	-

Jan	S	D	L	Ma	Me	J	V	S	D	L	Ma	Me	J	V	S	D	L	Ma	Me	J	V	S	D	L	Ma	Me	J	V	S	D	L
2022	1	2	3	4	5	6	7	8	9	10	11	12	13	14	15	16	17	18	19	20	21	22	23	24	25	26	27	28	29	30	31
	-	-	-	-	-	-	-	-	-	-	-	-	-	-	-	-	-	-	-	-	-	-	-	-	-	-	-	-	-	-	-

Fev	Ma	Me	J	V	S	D	L	Ma	Me	J	V	S	D	L	Ma	Me	J	V	S	D	L	Ma	Me	J	V	S	D	L	
2022	1	2	3	4	5	6	7	8	9	10	11	12	13	14	15	16	17	18	19	20	21	22	23	24	25	26	27	28	
	-	-	-	-	-	-	-	-	-	-	-	-	-	-	-	-	-	-	-	-	-	-	-	-	-	-	-	-	-

Mar	Ma	Me	J	V	S	D	L	Ma	Me	J	V	S	D	L	Ma	Me	J	V	S	D	L	Ma	Me	J	V	S	D	L	Ma	Me	J
2022	1	2	3	4	5	6	7	8	9	10	11	12	13	14	15	16	17	18	19	20	21	22	23	24	25	26	27	28	29	30	31
	-	-	-	-	-	-	-	-	-	-	-	-	-	-	-	-	-	-	-	-	-	-	-	-	-	-	-	-	-	-	-

Avr	V	S	D	L	Ma	Me	J	V	S	D	L	Ma	Me	J	V	S	D	L	Ma	Me	J	V	S	D	L	Ma	Me	J	V	S
2022	1	2	3	4	5	6	7	8	9	10	11	12	13	14	15	16	17	18	19	20	21	22	23	24	25	26	27	28	29	30
	-	-	-	-	-	-	-	-	-	-	-	-	-	-	-	-	-	-	-	-	-	-	-	-	-	-	-	-	-	-

Mai	D	L	Ma	Me	J	V	S	D	L	Ma	Me	J	V	S	D	L	Ma	Me	J	V	S	D	L	Ma	Me	J	V	S	D	L	Ma
2022	1	2	3	4	5	6	7	8	9	10	11	12	13	14	15	16	17	18	19	20	21	22	23	24	25	26	27	28	29	30	31
	-	-	-	-	-	-	-	-	-	-	-	-	-	-	-	-	-	-	-	-	-	-	-	-	-	-	-	-	-	-	-

Juin	Me	J	V	S	D	L	Ma	Me	J	V	S	D	L	Ma	Me	J	V	S	D	L	Ma	Me	J	V	S	D	L	Ma	Me	J
2022	1	2	3	4	5	6	7	8	9	10	11	12	13	14	15	16	17	18	19	20	21	22	23	24	25	26	27	28	29	30
	-	-	-	-	-	-	-	-	-	-	-	-	-	-	-	-	-	-	-	-	-	-	-	-	-	-	-	-	-	-

Juil	V	S	D	L	Ma	Me	J	V	S	D	L	Ma	Me	J	V	S	D	L	Ma	Me	J	V	S	D	L	Ma	Me	J	V	S	D
2022	1	2	3	4	5	6	7	8	9	10	11	12	13	14	15	16	17	18	19	20	21	22	23	24	25	26	27	28	29	30	31
	-	-	-	-	-	-	-	-	-	-	-	-	-	-	-	-	-	-	-	-	-	-	-	-	-	-	-	-	-	-	-

Location de vacances
District d'Aveiro - Région Centre (Portugal)
"Guesthouse Pool&Sea Espinho Oporto"

8
[Réserver](#)




Calendrier des disponibilités - à partir de : juillet 2022

Août	L	Ma	Me	J	V	S	D	L	Ma	Me	J	V	S	D	L	Ma	Me	J	V	S	D	L	Ma	Me	J	V	S	D	L	Ma	Me
2022	1	2	3	4	5	6	7	8	9	10	11	12	13	14	15	16	17	18	19	20	21	22	23	24	25	26	27	28	29	30	31
	-	-	-	-	-	-	-	-	-	-	-	-	-	-	-	-	-	-	-	-	-	-	-	-	-	-	-	-	-	-	-

Sep	J	V	S	D	L	Ma	Me	J	V	S	D	L	Ma	Me	J	V	S	D	L	Ma	Me	J	V							
2022	1	2	3	4	5	6	7	8	9	10	11	12	13	14	15	16	17	18	19	20	21	22	23	24	25	26	27	28	29	30
	-	-	-	-	-	-	-	-	-	-	-	-	-	-	-	-	-	-	-	-	-	-	-	-	-	-	-	-	-	-

[Mois : Suivant >>](#)

Tarifs de location - Studio - de 2 à 4 Personne(s)

Tarifs	Nuit	Week-end	Semaine	2 semaines	Mois
 Basse Saison	90€ ↓ > 2	90€	600€	1150€	2200€
 Moyenne Saison	100€ > 3	100€	650€	1250€	2400€
 Haute Saison	110€ ↓ > 3	110€	700€	1350€	2600€

↓ Tarif dégressif > Minimum Nuit

[Réserver](#)

Conditions de réservations

• Réservation

→ Versement à la réservation :
25% du montant de la location
→ Versement du solde :
à la remise des clefs

• Location

→ Charges comprises
→ Taxe de séjours incluse
→ Forfait ménage départ inclus

[► Réserver](#)

[► Contacter le propriétaire](#)

Modes de paiement acceptés

• Virement bancaire • PayPal • Espèces

Contactez directement les propriétaires

www.iha.fr
N° annonce
71741
>> [Réserver](#) <<

Contact

Langues
parlées



N° annonce 71741

www.iha.fr

