

# Location de vacances Ervauville "Le Carron de la Chapelle"



Maison de Campagne, individuel(le),  
de 1 étage dans un(e) Propriété privée

Cadre : bucolique, champêtre

Capacité : de 1 à 9 personne(s)

Chambre(s) : 4

Pièce(s) : 9



Meublés de Tourisme (4 étoiles)

Ervauville - Loiret (45) - Region Centre

France

Réservation : +33 (0) 238872110 (France)

N° annonce 15554

www.ihaf.fr



## Location de vacances



Maison de Campagne, individuel(le), de 1 étage dans un(e) Propriété privée

- **Idéal pour tout public, grande famille**
- **Vue :** sans vis à vis, campagne, piscine, jardin/parc, cour, champs agricoles
- **Cadre :** bucolique, champêtre
- **Exposition :** Sud

## Les plus

### • Piscine :

Piscine privée, rectangulaire (longueur 11m, largeur 5,50m), système éclairage, accès par escalier (ouverte du '01 juin' au '15 septembre')

### • Parking :

Parking non couvert : 6 sur le terrain.

### • Avantages :

Jeux de fléchettes, table de ping-pong, raquette(s) de ping-pong, terrain de pétanque, 8 jeux de boules de pétanques, 4 vélo(s)



Eté

## Environnement & localisation



Campagne Golf Equitation Pêche



Thalasso

### Loisirs

#### • Loisirs à moins de 20 km / 12 miles :

Baignade, golf, tennis, centre équitation, poney club, chemin de promenade, sentier côtier/forestier, randonnée, VTT (itinéraire circuit), ULM, balade à cheval, mini-golf, pêche, pêche à la ligne, terrain de pétanque

#### • Attraites et détente :

Bar/pub, restaurant, cinéma, parc et jardin, parc de loisirs, centre d'exposition, galerie d'art, site historique, musée, théâtre, antiquité & brocante, boutique d'artisanat, cave et dégustation de vin, centre de thalassothérapie, sauna, centre de remise en forme, centre de beauté, centre de fitness

### Environnement

#### • Site :

Piscine publique 10km  
Parcours de golf 18 trous 7,5km  
Spot de surf 20km  
Base nautique 20km  
Rivière 7,5km  
Plan d'eau 20km  
Lac 20km  
Forêt 500m

#### • Commodités :

Centre village 500m  
Centre ville 7,5km  
Arrêt/station de bus 500m  
Boulangerie 500m  
Traiteur 7,5km  
Petits commerces 500m  
Super marché 7,5km  
Boutiques de luxe et marques 20km  
Salon de coiffure 7,5km  
Poste 7,5km  
Banque 7,5km  
Distributeur automatique de billets 7,5km  
Pharmacie 7,5km  
Médecin 7,5km  
Infirmière 7,5km  
Hôpital 25km



grande chambre



vue sur jardin/parc



lits jumeaux simple

## Intérieur

- **Capacité d'accueil :**

de 1 à 9 personne(s)

- **Superficie habitable :**

200m<sup>2</sup>

- **Agencement intérieur :**

9 pièce(s), 4 chambre(s), 1 salle(s) de bain, 2 salle(s) de douche, 3 WC, séjour 20m<sup>2</sup>, salon 20m<sup>2</sup>, grande cuisine indépendante, salle à manger, mezzanine, salon télévision, bureau, cellier

- **Couchage - lit(s) :**

2 lit(s) double(s), 1 lit(s) king-size(s), 1 lit(s) simple(s), 2 lits jumeaux simple, 2 lit(s) pliant (s) 1 pers., 2 lit(s) bébé, 1 possibilité couchage(s) supplémentaire(s)

- **Confort :**

T.V., prise antenne t.v., téléphone, ordinateur, accès internet haut débit, wifi, armoire, placard, penderie, radio-réveil, sèche-cheveux, sèche-serviettes chauffant, ventilateur d'appoint, chauffage électrique, poêle à bois, fenêtre de toit, rideaux, alarme feu sécurité

- **Equipement ménager :**

Vaisselle/couverts, ustensiles et batterie de cuisine, cafetière, machine à café électrique, machine à café espresso, bouilloire électrique, grille-pain, presse-agrumes, robot ménager, appareil à raclette, appareil à fondue, grille-viande, cuisinière à gaz, cuisinière électrique, four, mini-four, micro-ondes, friteuse électrique, hotte aspirante, réfrigérateur, congélateur, machine à glaçon/ice maker, lave-vaisselle, lave-linge, aspirateur, fer à repasser, planche à repasser



salon

## Extérieur

- **Superficie du terrain :**

2000m<sup>2</sup>

- **Installation extérieure :**

Terrasse 25m<sup>2</sup>

- **Cadre extérieur :**

Cour privée, terrain clos, jardin paysagé, pelouse, parc arboré, potager

- **Equipements extérieurs :**

Barbecue à gaz, table(s) de jardin, chaise(s) de jardin, desserte à roulette, parasol, salon de jardin, 4 chaise(s) longue(s), 2 transat(s)



lit(s) simple(s)

## Services

- **Linge :**

Draps (1 fois/semaine), Linge de toilette (1 fois/semaine), Linge de maison (1 fois/semaine), Couverture(s), Couette(s), Oreiller(s)

- **Maison :**

Entretien ménager possible en sus (+50€), Nettoyage de départ possible en sus (+50€), Entretien jardin/piscine, Gardien/concierge, Parking

## Informations pratiques

- **Informations pratiques**

Enfants bienvenus  
Animaux acceptés sous conditions (s'informer auprès du propriétaire)  
Couverture téléphonie mobile, transport personnel souhaitable  
Eau : chaude/froide  
Tension électrique : 220-240V / 50Hz

- **Accueil de personne handicapée**

Accès fauteuil roulant  
Aménagements pour handicap : moteur

Album photos - 1



Eté



vue sur jardin/parc



grande chambre



lits jumeaux simple



salon

Album photos - 2



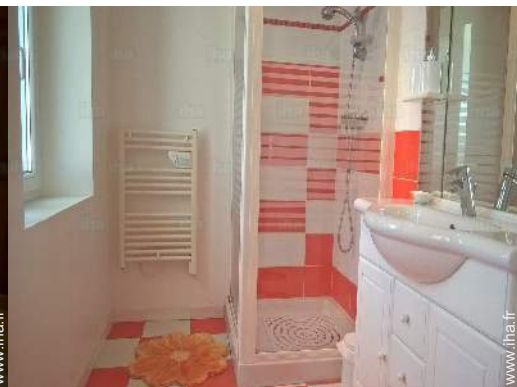
lit(s) simple(s)



lit(s) double(s)



chambre



salle(s) de douche



Salle à manger et Table d'Hôtes

séjour



vue sud



Piscine 11.50mX5.50m prf de 1.10 à 2.30 m

vue sur piscine



cuisine

Album photos - 3



vue depuis la cuisine



la propriété



vue sud



vue de la propriété



vue depuis le jardin/parc



Été



la maison

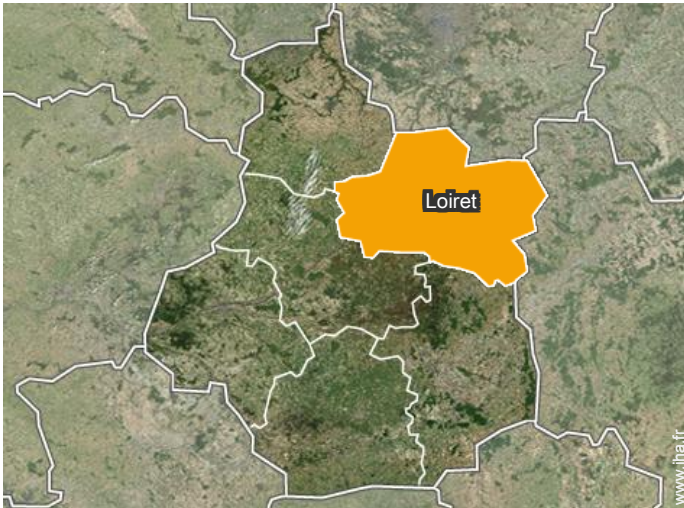


vue depuis le bureau



vue nord

## Localisation



## Localisation & Accès



Coordonnées GPS en degrés, minutes, secondes: Latitude 48°5'37"N - Longitude 2°58'54"E ([Hébergement](#))

### Adresse

→ 44 route d'Egreville  
Le Carron de la chapelle  
45320 Ervauville

### • Autoroute (sortie) A6

→ Courtenay, Loiret, Region Centre, France  
→ Distance : 7,5km  
→ Temps : 15'

### • Gare ferroviaire Sens

→ Sens, Yonne, Bourgogne, France  
→ Distance : 24km  
→ Temps : 30'

### • Aéroport Paris Orly

→ Paris, Paris, Île de France, France  
→ Distance : 85km  
→ Temps : 1h30'

- Courtenay : (7,5km)
- Montargis : (23km)
- Sens : (24km)

## Contact

Langues parlées



# Location de vacances Loiret - Region Centre "Le Carron de la Chapelle"

## Calendrier des disponibilités - à partir de : mai 2021

| Mai  | S | D | L | Ma | Me | J | V | S | D | L  | Ma | Me | J  | V  | S  | D  | L  | Ma | Me | J  | V  | S  | D  | L  | Ma | Me | J  | V  | S  | D  | L  |
|------|---|---|---|----|----|---|---|---|---|----|----|----|----|----|----|----|----|----|----|----|----|----|----|----|----|----|----|----|----|----|----|
| 2021 | 1 | 2 | 3 | 4  | 5  | 6 | 7 | 8 | 9 | 10 | 11 | 12 | 13 | 14 | 15 | 16 | 17 | 18 | 19 | 20 | 21 | 22 | 23 | 24 | 25 | 26 | 27 | 28 | 29 | 30 | 31 |
|      |   |   |   |    |    |   |   |   |   |    |    |    |    |    |    |    |    |    |    |    |    |    |    |    |    |    |    |    |    |    |    |

| Juin | Ma | Me | J | V | S | D | L | Ma | Me | J  | V  | S  | D  | L  | Ma | Me | J  | V  | S  | D  | L  | Ma | Me | J  | V  | S  | D  | L  | Ma | Me |
|------|----|----|---|---|---|---|---|----|----|----|----|----|----|----|----|----|----|----|----|----|----|----|----|----|----|----|----|----|----|----|
| 2021 | 1  | 2  | 3 | 4 | 5 | 6 | 7 | 8  | 9  | 10 | 11 | 12 | 13 | 14 | 15 | 16 | 17 | 18 | 19 | 20 | 21 | 22 | 23 | 24 | 25 | 26 | 27 | 28 | 29 | 30 |
|      |    |    |   |   |   |   |   |    |    |    |    |    |    |    |    |    |    |    |    |    |    |    |    |    |    |    |    |    |    |    |

| Juil | J | V | S | D | L | Ma | Me | J | V | S  | D  | L  | Ma | Me | J  | V  | S  | D  | L  | Ma | Me | J  | V  | S  | D  | L  | Ma | Me | J  | V  | S  |
|------|---|---|---|---|---|----|----|---|---|----|----|----|----|----|----|----|----|----|----|----|----|----|----|----|----|----|----|----|----|----|----|
| 2021 | 1 | 2 | 3 | 4 | 5 | 6  | 7  | 8 | 9 | 10 | 11 | 12 | 13 | 14 | 15 | 16 | 17 | 18 | 19 | 20 | 21 | 22 | 23 | 24 | 25 | 26 | 27 | 28 | 29 | 30 | 31 |
|      |   |   |   |   |   |    |    |   |   |    |    |    |    |    |    |    |    |    |    |    |    |    |    |    |    |    |    |    |    |    |    |

| Août | D | L | Ma | Me | J | V | S | D | L | Ma | Me | J  | V  | S  | D  | L  | Ma | Me | J  | V  | S  | D  | L  | Ma | Me | J  | V  | S  | D  | L  | Ma |
|------|---|---|----|----|---|---|---|---|---|----|----|----|----|----|----|----|----|----|----|----|----|----|----|----|----|----|----|----|----|----|----|
| 2021 | 1 | 2 | 3  | 4  | 5 | 6 | 7 | 8 | 9 | 10 | 11 | 12 | 13 | 14 | 15 | 16 | 17 | 18 | 19 | 20 | 21 | 22 | 23 | 24 | 25 | 26 | 27 | 28 | 29 | 30 | 31 |
|      |   |   |    |    |   |   |   |   |   |    |    |    |    |    |    |    |    |    |    |    |    |    |    |    |    |    |    |    |    |    |    |

| Sep  | Me | J | V | S | D | L | Ma | Me | J | V  | S  | D  | L  | Ma | Me | J  | V  | S  | D  | L  | Ma | Me | J  | V  | S  | D  | L  | Ma | Me | J  |
|------|----|---|---|---|---|---|----|----|---|----|----|----|----|----|----|----|----|----|----|----|----|----|----|----|----|----|----|----|----|----|
| 2021 | 1  | 2 | 3 | 4 | 5 | 6 | 7  | 8  | 9 | 10 | 11 | 12 | 13 | 14 | 15 | 16 | 17 | 18 | 19 | 20 | 21 | 22 | 23 | 24 | 25 | 26 | 27 | 28 | 29 | 30 |
|      |    |   |   |   |   |   |    |    |   |    |    |    |    |    |    |    |    |    |    |    |    |    |    |    |    |    |    |    |    |    |

| Oct  | V | S | D | L | Ma | Me | J | V | S | D  | L  | Ma | Me | J  | V  | S  | D  | L  | Ma | Me | J  | V  | S  | D  | L  | Ma | Me | J  | V  | S  | D  |
|------|---|---|---|---|----|----|---|---|---|----|----|----|----|----|----|----|----|----|----|----|----|----|----|----|----|----|----|----|----|----|----|
| 2021 | 1 | 2 | 3 | 4 | 5  | 6  | 7 | 8 | 9 | 10 | 11 | 12 | 13 | 14 | 15 | 16 | 17 | 18 | 19 | 20 | 21 | 22 | 23 | 24 | 25 | 26 | 27 | 28 | 29 | 30 | 31 |
|      |   |   |   |   |    |    |   |   |   |    |    |    |    |    |    |    |    |    |    |    |    |    |    |    |    |    |    |    |    |    |    |

| Nov  | L | Ma | Me | J | V | S | D | L | Ma | Me | J  | V  | S  | D  | L  | Ma | Me | J  | V  | S  | D  | L  | Ma | Me | J  | V  | S  | D  | L  | Ma |
|------|---|----|----|---|---|---|---|---|----|----|----|----|----|----|----|----|----|----|----|----|----|----|----|----|----|----|----|----|----|----|
| 2021 | 1 | 2  | 3  | 4 | 5 | 6 | 7 | 8 | 9  | 10 | 11 | 12 | 13 | 14 | 15 | 16 | 17 | 18 | 19 | 20 | 21 | 22 | 23 | 24 | 25 | 26 | 27 | 28 | 29 | 30 |
|      |   |    |    |   |   |   |   |   |    |    |    |    |    |    |    |    |    |    |    |    |    |    |    |    |    |    |    |    |    |    |

| Dec  | Me | J | V | S | D | L | Ma | Me | J | V  | S  | D  | L  | Ma | Me | J  | V  | S  | D  | L  | Ma | Me | J  | V  | S  | D  | L  | Ma | Me | J  | V  |
|------|----|---|---|---|---|---|----|----|---|----|----|----|----|----|----|----|----|----|----|----|----|----|----|----|----|----|----|----|----|----|----|
| 2021 | 1  | 2 | 3 | 4 | 5 | 6 | 7  | 8  | 9 | 10 | 11 | 12 | 13 | 14 | 15 | 16 | 17 | 18 | 19 | 20 | 21 | 22 | 23 | 24 | 25 | 26 | 27 | 28 | 29 | 30 | 31 |
|      |    |   |   |   |   |   |    |    |   |    |    |    |    |    |    |    |    |    |    |    |    |    |    |    |    |    |    |    |    |    |    |

| Jan  | S | D | L | Ma | Me | J | V | S | D | L  | Ma | Me | J  | V  | S  | D  | L  | Ma | Me | J  | V  | S  | D  | L  | Ma | Me | J  | V  | S  | D  | L  |
|------|---|---|---|----|----|---|---|---|---|----|----|----|----|----|----|----|----|----|----|----|----|----|----|----|----|----|----|----|----|----|----|
| 2022 | 1 | 2 | 3 | 4  | 5  | 6 | 7 | 8 | 9 | 10 | 11 | 12 | 13 | 14 | 15 | 16 | 17 | 18 | 19 | 20 | 21 | 22 | 23 | 24 | 25 | 26 | 27 | 28 | 29 | 30 | 31 |
|      |   |   |   |    |    |   |   |   |   |    |    |    |    |    |    |    |    |    |    |    |    |    |    |    |    |    |    |    |    |    |    |

| Fev  | Ma | Me | J | V | S | D | L | Ma | Me | J  | V  | S  | D  | L  | Ma | Me | J  | V  | S  | D  | L  |    |    |    |    |    |    |    |
|------|----|----|---|---|---|---|---|----|----|----|----|----|----|----|----|----|----|----|----|----|----|----|----|----|----|----|----|----|
| 2022 | 1  | 2  | 3 | 4 | 5 | 6 | 7 | 8  | 9  | 10 | 11 | 12 | 13 | 14 | 15 | 16 | 17 | 18 | 19 | 20 | 21 | 22 | 23 | 24 | 25 | 26 | 27 | 28 |
|      |    |    |   |   |   |   |   |    |    |    |    |    |    |    |    |    |    |    |    |    |    |    |    |    |    |    |    |    |

■ Haute Saison



Location de vacances  
Ervauville - France  
"Le Carron de la Chapelle"

9  
[Réserver](#)

Calendrier des disponibilités - à partir de : février 2022

| Mar  | Ma | Me | J | V | S | D | L | Ma | Me | J  | V  | S  | D  | L  | Ma | Me | J  | V  | S  | D  | L  | Ma | Me | J  |    |    |    |    |    |    |    |
|------|----|----|---|---|---|---|---|----|----|----|----|----|----|----|----|----|----|----|----|----|----|----|----|----|----|----|----|----|----|----|----|
| 2022 | 1  | 2  | 3 | 4 | 5 | 6 | 7 | 8  | 9  | 10 | 11 | 12 | 13 | 14 | 15 | 16 | 17 | 18 | 19 | 20 | 21 | 22 | 23 | 24 | 25 | 26 | 27 | 28 | 29 | 30 | 31 |
| -    | -  | -  | - | - | - | - | - | -  | -  | -  | -  | -  | -  | -  | -  | -  | -  | -  | -  | -  | -  | -  | -  | -  | -  | -  | -  | -  | -  | -  |    |

| Avr  | V | S | D | L | Ma | Me | J | V | S | D  | L  | Ma | Me | J  | V  | S  | D  | L  | Ma | Me | J  | V  | S  |    |    |    |    |    |    |    |
|------|---|---|---|---|----|----|---|---|---|----|----|----|----|----|----|----|----|----|----|----|----|----|----|----|----|----|----|----|----|----|
| 2022 | 1 | 2 | 3 | 4 | 5  | 6  | 7 | 8 | 9 | 10 | 11 | 12 | 13 | 14 | 15 | 16 | 17 | 18 | 19 | 20 | 21 | 22 | 23 | 24 | 25 | 26 | 27 | 28 | 29 | 30 |
| -    | - | - | - | - | -  | -  | - | - | - | -  | -  | -  | -  | -  | -  | -  | -  | -  | -  | -  | -  | -  | -  | -  | -  | -  | -  | -  | -  | -  |

 Haute Saison

[Mois : Suivant >>](#)

Tarifs de location - Maison de Campagne - de 1 à 9 Personne(s)

| Tarifs                                                                                           | Nuit | Week-end | Semaine           | 2 semaines        | Mois |
|--------------------------------------------------------------------------------------------------|------|----------|-------------------|-------------------|------|
|  Moyenne Saison | -    | -        | 1750€<br>(Samedi) | 3300€<br>(Samedi) | -    |
|  Haute Saison  | -    | -        | 2100€<br>(Samedi) | 4000€<br>(Samedi) | -    |

(Jour d'arrivée)

[Réserver](#)

Conditions de réservations

• Réservation

- Versement à la réservation : 50% du montant de la location
- Versement du solde : à la remise des clefs
- Caution demandée : 2500€

• Location

- Charges comprises
- Taxe de séjours incluse
- Forfait ménage départ en sus : 50€
- Prévoir supplément pour :
  - animaux

Modes de paiement acceptés

- Visa/Delta/Electron
- Virement bancaire
- Chèque de banque
- Espèces

[► Réserver](#)

[► Contacter le propriétaire](#)

Contactez directement les propriétaires

[www.ihaf.fr](http://www.ihaf.fr)  
N° annonce  
15554  
[>> Réserver <<](#)

Contact

Langues parlées



N° annonce 15554

[www.ihaf.fr](http://www.ihaf.fr)

