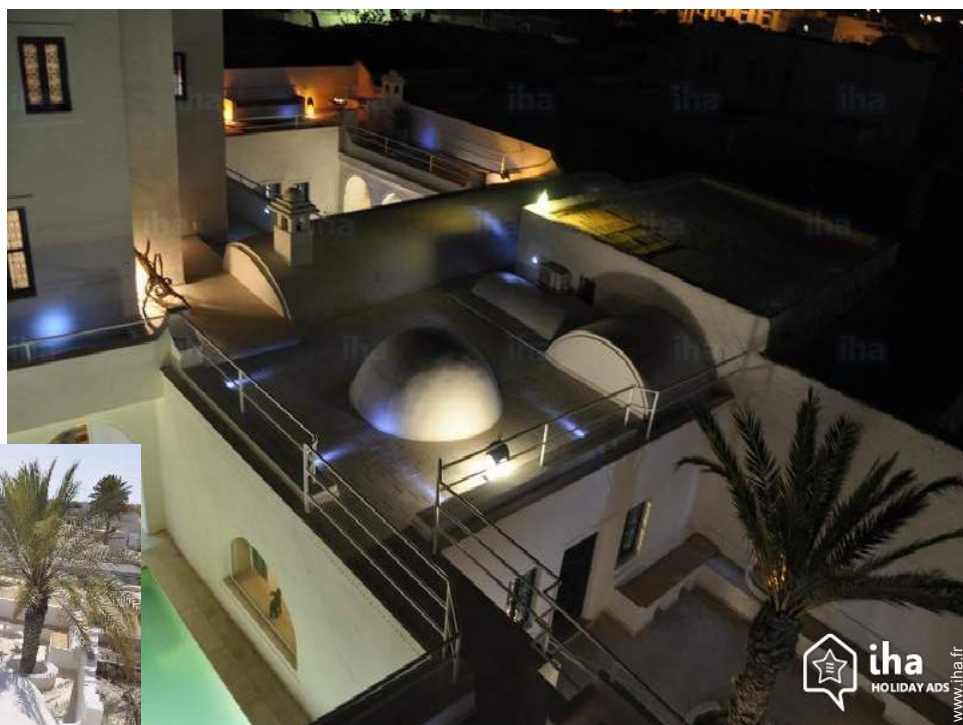


Location de vacances Erriadh "Dar Ennour"

Au cœur de l'île aux Lotophages, un authentique Riad à l'architecture Djerbienne offrant une douceur de vivre où il est bon de se laisser porter par l'enchantement du lieu.



Maison, individuel(le), de 1 étage dans un(e) Propriété

Cadre : enchanteur

Capacité : de 1 à 14 personne(s)

Chambre(s) : 6

Pièce(s) : 10

Séjours à thème
Découverte de l'artisanat régional

Erriadh - Gouvernorat de Médenine

Tunisie

Réservation : +216 (0) 21294824 (Tunisie)

N° annonce 5161

www.iha.fr



Location de vacances



Maison, individuel(le), de 1 étage dans un (e) Propriété

• Idéal pour groupe, tout public

- Vue : sans vis à vis, piscine, village, sur les toits
- Cadre : enchanteur

" Témoin d'un passé de légende, au cœur de l'île de Djerba, dans le village préservé d'Er Riadh, autrefois appelé Hara Sghira, notre maison de lumière est un lieu magique offrant à ses hôtes, un espace propice au repos et au dépaysement. Le raffinement unique de l'architecture, du décor et la délicatesse de l'accueil feront du visiteur un hôte de marque. Dans un cadre enchanteur, nous proposons pour une location entre amis une authentique maison Djerbienne revisitée comprenant toutes les commodités modernes, piscine, cuisine, salle à manger, salon TV, wifi, SDB individuelles, sauna, billard, pour un séjour inoubliable dans un objectif de détente absolue. Un des grands avantages de cette maison est qu'il est possible de préparer des repas ou de se faire aider pour peu qu'on aille faire ses courses, le personnel de maison est formé pour partager ces moments avec nos résidents car le but est qu'on se sente comme chez soi dans le Riadh et nous nous mettons en 4 pour vous assister dans vos demandes. Par son architecture intérieure avec 3 cours et de nombreuses terrasses, il est aussi facile de se retirer dans un endroit tranquille pour déguster un thé ou au contraire se retrouver entre amis pour un apéro autour du billard ou pour une partie de cartes. Enfin nous pratiquons sur demande des offres personnalisées pour une location privative, même sur de petits groupes limités à 4 ou 6 personnes. "

Les plus

• Piscine :

Piscine privée, rectangulaire (longueur 7m, largeur 4m), à débordement, système éclairage, accès par escalier, douche extérieure (ouverte du '01 janvier' au '01 janvier')

• Parking :

Parking couvert : 1 individuel(s) fermé(s).
Parking non couvert

• Avantages :

Sauna, table de billard, 4 vélo(s)

Environnement & localisation



Mer

" Bien sûr il y a le Djerba touristique avec ses plages, restaurants, dancings, casino, golf et diverses activités nautiques mais il y a aussi un autre Djerba plus ancré dans la tradition avec pour exemple à 4 kms du Riadh, Guellela le village de potiers le plus emblématique de l'île où le travail à l'ancienne perdure jusqu'à aujourd'hui, on trouve aussi à 2 kms de la maison la plus vieille synagogue d'Afrique la Ghriba où une fois par an en mai se déroule un pèlerinage qui rassemble des communautés du monde entier. Plus contemporain.. dans l'été 2014 un festival international de street art s'est localisé dans le vieux village d'Erriadh, dans ses ruelles et tout autour de la maison. Ce n'est bien évidemment pas par hasard si cette manifestation s'est déroulée en ces lieux mais parce que ce village avec sa Médina jusqu'à présent préservée dégage une âme où toutes les cultures s'entremêlent ici dans la plus grande harmonie. On peut aussi pour les plus courageux passer par le bac côté continent en face de l'île où on ira à la découverte du monde berbère, celui d'avant la conquête arabe, où on peut encore admirer les villages fortifiés avec leurs greniers communautaires et leurs maisons troglodytes et en poussant juste 2h de route de plus, se retrouver en plein désert de sable dans l'oasis de Ksar Ghilane où les romains ont établi un fort au milieu de rien...façon Fort Saganne.. un grand moment d'émotion. "

Loisirs

• Loisirs à moins de 20 km / 12 miles :

Baignade, Pédalo, bouée tractée, ski nautique, jet ski, planche à voile, voile, kite surf, parachute ascensionnel, balade à cheval

• Attractions et détente :

Bar/pub, discothèque, restaurant, boutique d'artisanat, casino, centre de thalassothérapie

Environnement

• Site :

Mer/océan 7,5km
Plage de sable 7,5km
Base nautique

• Commodités :

Centre village

Arrêt/station de bus 200m
Liaison bus plage 200m
Location de vélo/VTT <50m
Location de moto/scooter 7,5km
Location de voiture 5km
Location de bateau 7,5km
Location de matériel de plongée 7,5km
Location linge/blanchisserie <50m
Boulangerie <50m
Traiteur 100m
Petits commerces <50m
Super marché 4km
Salon de coiffure 5km
Cyber café 5km
Poste 200m
Banque 4km
Distributeur automatique de billets 4km
Pharmacie 5km
Médecin
Infirmière 5km
Hôpital 5km



Piscine





Cadre extérieur

Extérieur

- **Superficie du terrain :**
600m²
- **Installation extérieure :**
Terrasse 120m², balcon 20m²
- **Cadre extérieur :**
Cour privée 150m²
- **Equipements extérieurs :**
Barbecue, table(s) de jardin, 12 chaise(s) de jardin, tonnelle, parasol, salon de jardin, 5 transat(s), douche extérieure, WC extérieur



Intérieur

- **Capacité d'accueil :**
de 1 à 14 personne(s) (12 adultes, 2 enfant(s))
- **Superficie habitable :**
400m²
- **Agencement intérieur :**
10 pièce(s), 6 chambre(s), 6 salle(s) de bain, 2 salle(s) de douche, 8 WC, séjour, salon, cuisine indépendante, salle à manger, coin repas, coin du feu, mezzanine, salon télévision, salle de jeux, buanderie, patio, véranda, loggia
- **Couchage - lit(s) :**
7 lit(s) double(s), 1 lit(s) bébé, 4 possibilité couchage(s) supplémentaire(s)
- **Confort :**
Cheminée, T.V., collection de films, téléphone, cable/satellite, accès internet, wifi, placard, coffre sécurisé, sèche-cheveux, intégralement climatisé, chauffage central, alarme vol
- **Equipement ménager :**
Vaisselle/couverts, ustensiles et batterie de cuisine, cafetière, grille-pain, presse-agrumes, cuisinière à gaz, four, micro-ondes, hotte aspirante, réfrigérateur, congélateur, machine à glaçon/ice maker, lave-linge, fer à repasser, planche à repasser

Services

- **Linge :**
Draps, Linge de toilette, Linge de maison, Couverture(s), Couette(s), Oreiller(s)
- **Maison :**
Entretien ménager, Nettoyage de départ, Entretien jardin/piscine, Parking
- **Personnel :**
Personnel de maison

Informations pratiques

- **Informations pratiques**
Enfants bienvenus
Animaux refusés



Album photos - 1



Piscine



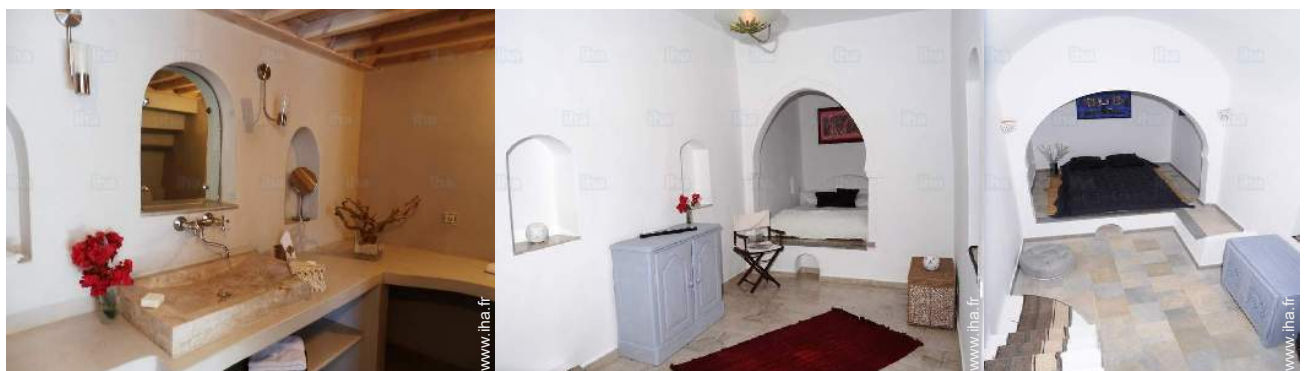
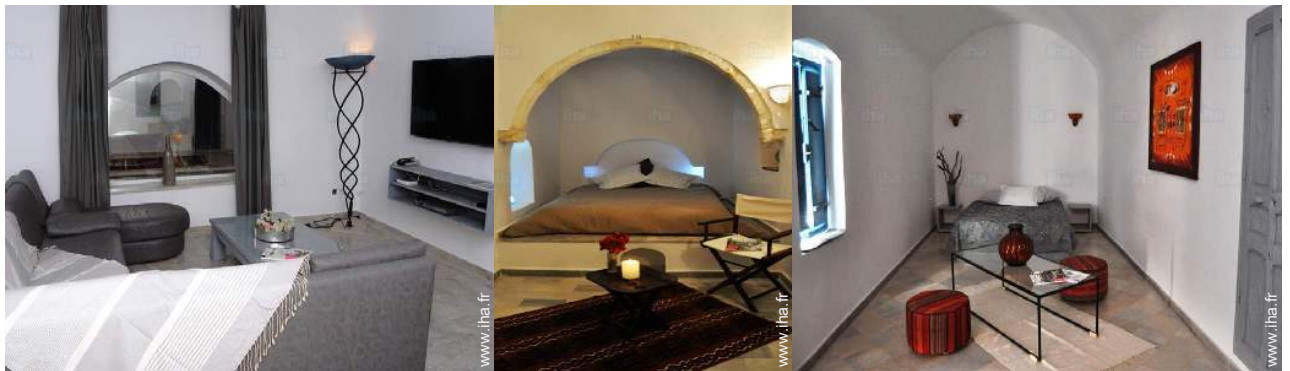
Cadre extérieur



Album photos - 2



aménagement intérieur



Album photos - 3



[Séjours à thème](#)

Découverte de l'artisanat régional

Localisation



Localisation & Accès

" Au cœur d'un village préservé, à 15km de l'aéroport international de Djerba-Zarzis, à 7km du chef lieu de l'île Houmt Souk qui a gardé tout son charme d'antan avec son souk qui fait le bonheur des chalands, son port, ses boutiques, ses orfèvres... ainsi qu'à 10km des plages publiques et à 20mn de la zone touristique internationalement connue pour ses plages, restaurants, dancings, casino, golf etc "



Coordonnées GPS en degrés, minutes, secondes: Latitude 33°49'9"N - Longitude 10°51'18"E ([Hébergement](#))

Adresse

→ Rue El Horia
4146 Erriadh

• Aéroport Djerba Zarzis

→ Djerba, Gouvernorat de Médenine,
Tunisie
→ Distance : 15km

• Houmt Souk : (10km)

Contact

Langues parlées



Location de vacances
 Erriadh - Tunisie
 "Dar Ennour"

Calendrier des disponibilités - à partir de : février 2018

Feb	J	V	S	D	L	Ma	Me	J	V	S	D	L	Ma	Me	J	V	S	D	L	Ma	Me	J	V	S	D	L	Ma	Me
2018	1	2	3	4	5	6	7	8	9	10	11	12	13	14	15	16	17	18	19	20	21	22	23	24	25	26	27	28
																				-	-	-	-	-	-	-	-	-

Mar	J	V	S	D	L	Ma	Me	J	V	S	D	L	Ma	Me	J	V	S	D	L	Ma	Me	J	V	S	D	L	Ma	Me	J	V	S
2018	1	2	3	4	5	6	7	8	9	10	11	12	13	14	15	16	17	18	19	20	21	22	23	24	25	26	27	28	29	30	31
	-	-	-	-	-	-	-	-	-	-	-	-	-	-	-	-	-	-	-	-	-	-	-	-	-	-	-	-	-	-	-

Avr	D	L	Ma	Me	J	V	S	D	L	Ma	Me	J	V	S	D	L	Ma	Me	J	V	S	D	L	Ma	Me	J	V	S	D	L
2018	1	2	3	4	5	6	7	8	9	10	11	12	13	14	15	16	17	18	19	20	21	22	23	24	25	26	27	28	29	30
	-	-	-	-	-	-	-	-	-	-	-	-	-	-	-	-	-	-	-	-	-	-	-	-	-	-	-	-	-	-

Mai	Ma	Me	J	V	S	D	L	Ma	Me	J	V	S	D	L	Ma	Me	J	V	S	D	L	Ma	Me	J	V	S	D	L	Ma	Me	J
2018	1	2	3	4	5	6	7	8	9	10	11	12	13	14	15	16	17	18	19	20	21	22	23	24	25	26	27	28	29	30	31
	-	-	-	-	-	-	-	-	-	-	-	-	-	-	-	-	-	-	-	-	-	-	-	-	-	-	-	-	-	-	-

Juin	V	S	D	L	Ma	Me	J	V	S	D	L	Ma	Me	J	V	S	D	L	Ma	Me	J	V	S	D	L	Ma	Me	J	V	S
2018	1	2	3	4	5	6	7	8	9	10	11	12	13	14	15	16	17	18	19	20	21	22	23	24	25	26	27	28	29	30
	-	-	-	-	-	-	-	-	-	-	-	-	-	-	-	-	-	-	-	-	-	-	-	-	-	-	-	-	-	-

Juil	D	L	Ma	Me	J	V	S	D	L	Ma	Me	J	V	S	D	L	Ma	Me	J	V	S	D	L	Ma	Me	J	V	S	D	L	Ma
2018	1	2	3	4	5	6	7	8	9	10	11	12	13	14	15	16	17	18	19	20	21	22	23	24	25	26	27	28	29	30	31
	-	-	-	-	-	-	-	-	-	-	-	-	-	-	-	-	-	-	-	-	-	-	-	-	-	-	-	-	-	-	-

Août	Me	J	V	S	D	L	Ma	Me	J	V	S	D	L	Ma	Me	J	V	S	D	L	Ma	Me	J	V	S	D	L	Ma	Me	J	V
2018	1	2	3	4	5	6	7	8	9	10	11	12	13	14	15	16	17	18	19	20	21	22	23	24	25	26	27	28	29	30	31
	-	-	-	-	-	-	-	-	-	-	-	-	-	-	-	-	-	-	-	-	-	-	-	-	-	-	-	-	-	-	-

Sep	S	D	L	Ma	Me	J	V	S	D	L	Ma	Me	J	V	S	D	L	Ma	Me	J	V	S	D	L	Ma	Me	J	V	S	D
2018	1	2	3	4	5	6	7	8	9	10	11	12	13	14	15	16	17	18	19	20	21	22	23	24	25	26	27	28	29	30
	-	-	-	-	-	-	-	-	-	-	-	-	-	-	-	-	-	-	-	-	-	-	-	-	-	-	-	-	-	-

Oct	L	Ma	Me	J	V	S	D	L	Ma	Me	J	V	S	D	L	Ma	Me	J	V	S	D	L	Ma	Me	J	V	S	D	L	Ma	Me
2018	1	2	3	4	5	6	7	8	9	10	11	12	13	14	15	16	17	18	19	20	21	22	23	24	25	26	27	28	29	30	31
	-	-	-	-	-	-	-	-	-	-	-	-	-	-	-	-	-	-	-	-	-	-	-	-	-	-	-	-	-	-	-

Nov	J	V	S	D	L	Ma	Me	J	V	S	D	L	Ma	Me	J	V	S	D	L	Ma	Me	J	V	S	D	L	Ma	Me	J	V
2018	1	2	3	4	5	6	7	8	9	10	11	12	13	14	15	16	17	18	19	20	21	22	23	24	25	26	27	28	29	30
	-	-	-	-	-	-	-	-	-	-	-	-	-	-	-	-	-	-	-	-	-	-	-	-	-	-	-	-	-	-

Location de vacances
 Erriadh - Tunisie
"Dar Ennour"

10
[Réserver](#)






Calendrier des disponibilités - à partir de : novembre 2018

Dec	S	D	L	Ma	Me	J	V	S	D	L	Ma	Me	J	V	S	D	L	Ma	Me	J	V	S	D	L							
2018	1	2	3	4	5	6	7	8	9	10	11	12	13	14	15	16	17	18	19	20	21	22	23	24	25	26	27	28	29	30	31
	-	-	-	-	-	-	-	-	-	-	-	-	-	-	-	-	-	-	-	-	-	-	-	-	-	-	-	-	-	-	

Jan	Ma	Me	J	V	S	D	L	Ma	Me	J	V	S	D	L	Ma	Me	J	V	S	D	L	Ma	Me	J							
2019	1	2	3	4	5	6	7	8	9	10	11	12	13	14	15	16	17	18	19	20	21	22	23	24	25	26	27	28	29	30	31
	-	-	-	-	-	-	-	-	-	-	-	-	-	-	-	-	-	-	-	-	-	-	-	-	-	-	-	-	-	-	

[Mois : Suivant >>](#)

Tarifs de location - Maison - de 1 à 14 Personne(s)

Tarifs	Nuit	Week-end	Semaine	2 semaines	Mois
 Basse Saison	150€	300€	900€	1700€	2700€
 Moyenne Saison	200€	400€	1300€	2300€	4000€
 Haute Saison	250€	500€	1700€	3000€	5800€
 Spécial fêtes	220€	440€	1400€	2400€	4000€
 Période promotionnelle	150€	300€	900€	1700€	2700€

[Réserver](#)

Conditions de réservations

• Réservation

- Versement à la réservation : 30% du montant de la location
- Versement du solde : à la remise des clefs
- Caution demandée : 100€

• Location

- Charges comprises
- Taxe de séjours incluse
- Forfait ménage départ inclus
- Prévoir supplément pour : - bois de chauffage

Modes de paiement acceptés

- Mandat postal international
- Virement bancaire
- Espèces

[▶ Réserver](#)

[▶ Contacter le propriétaire](#)

Contactez directement les propriétaires

www.iha.fr
 N° annonce
 5161
 >> Réserver <<

Contact

Langues parlées



N° annonce 5161

www.iha.fr

