

Location de vacances Dubrovnik "Lele and aDora"

Qu'est ce qui fait que mon appartement est spécial? C'est à coup sûr votre hôte. À votre arrivée j'apporte ma boisson de bienvenue. Ils peuvent choisir ce qu'ils preferent : jus de fruits, bière, vin, rouge ou noire, quelque chose de plus fort comme un



Appartement au rez-de-chaussée, entrée individuelle, dans un(e) Maison de 2 étages

Cadre : marin, historique

Capacité : de 2 à 4 personne(s)

Chambre(s) : 1

Pièce(s) : 2



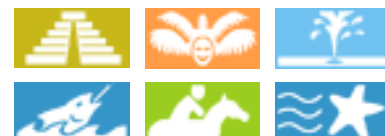
Gay friendly ()
Destination de Tourisme Familial ()

Dubrovnik - Comitat de Dubrovnik Neretva - Dalmatie
Croatie

Réservation : +385 (0) 20 312541 (Croatie)

N° annonce 66781

www.iha.fr



Location de vacances



Appartement au rez-de-chaussée, entrée individuelle, dans un(e) Maison de 2 étages

- **Idéal pour plusieurs familles, couple**
- **Vue : mer/océan, jardin/parc, port, ville, monument, coucher de soleil exceptionnel**
- **Cadre : marin, historique**
- **Exposition : Sud-ouest**

" L'appartement se compose d'un couloir, salle de bains, chambre, salle de séjour avec cuisine et terrasse. Dans la chambre à coucher il y a un lit double et dans le salon, il y a 2 divans-lits (pour une personne). Vue de la terrasse est sur le jardin. L'intérieur est très simple et moderne. La cuisine est toute équipée. Draps, serviettes et toutes les choses nécessaires sont inclus. "

Les plus

- **Equipements bébé :**
Chaise bébé, pot bébé



l'immeuble

Environnement & localisation



" Les familles avec enfants aiment mon appartement parce qu'ils ont une grande terrasse pour les enfants, certaines choses pour les enfants : tabouret pour salle de bain, chaise huete, lit enfant, aire de jeux, jouets, matelas en plastique pour la plage, serviettes de plage... "

Loisirs

- **Loisirs à moins de 20 km / 12 miles :**
Baignade, bouée tractée, ski nautique, surf, voile, canoë-kayak, rafting, tennis, VTT (itinéraire circuit), excursion en bateau, pêche, pêche à la ligne
- **Encadrement :**
École de tennis
- **Attraits et détente :**
Bar/pub, discothèque, restaurant, cinéma, cinéma d'été, parc et jardin, réserve naturelle, centre d'exposition, galerie d'art, site historique, musée, théâtre, théâtre d'été, festival, casino, sauna, centre de remise en forme, centre de fitness

Environnement

- **Site :**
Mer/océan 200m
Plage de sable 500m
Plage de galets 500m
Plage de rocher 500m
Court de tennis public 300m
Port de plaisance 200m
- **Commodités :**
Centre ville 2,5km
Arrêt/station de bus 100m
Location de voiture 200m
Location de bateau 200m
Boulangerie <50m
Petits commerces <50m
Super marché 200m
Salon de coiffure 200m
Poste 200m
Banque 200m
Distributeur automatique de billets 200m
Pharmacie 300m
Médecin 200m
Hôpital 500m



Vue



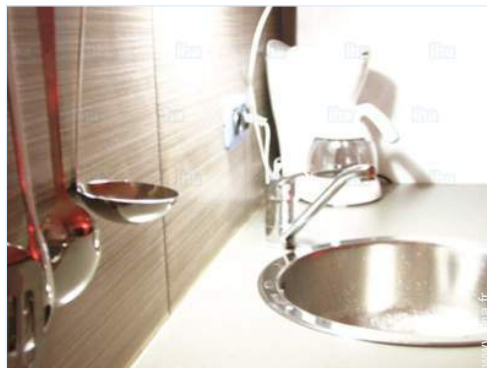
séjour



site historique

Intérieur

- **Capacité d'accueil :**
de 2 à 4 personne(s) (2 adultes, 2 enfant(s))
- **Superficie habitable :**
40m²
- **Agencement intérieur :**
2 pièce(s), 1 chambre(s), cabine nuit, 1 salle (s) de douche, séjour 22m², salon 11m², coin cuisine, coin repas, salon télévision, loggia
- **Couchage - lit(s) :**
1 lit(s) queen-size(s), 2 canapé-lit(s) 1pers, 1 lit(s) bébé
- **Confort :**
T.V., cable/satellite, wifi, placard, penderie, coffre sécurisé, sèche-cheveux, moustiquaires de lit, moustiquaire aux fenêtres, partiellement climatisé, ventilateur mural, chauffage électrique, stores
- **Equipement ménager :**
Ustensiles et batterie de cuisine, machine à café électrique, bouilloire électrique, grille-pain, cuisinière électrique, micro-ondes, réfrigérateur, congélateur, lave-vaisselle, lave-linge, aspirateur, fer à repasser, planche à repasser



coin cuisine

Extérieur

- **Installation extérieure :**
Terrasse couverte 12m²
- **Cadre extérieur :**
Cour privée 12m²
- **Equipements extérieurs :**
Barbecue, table(s) de jardin, 4 chaise(s) de jardin



Culture

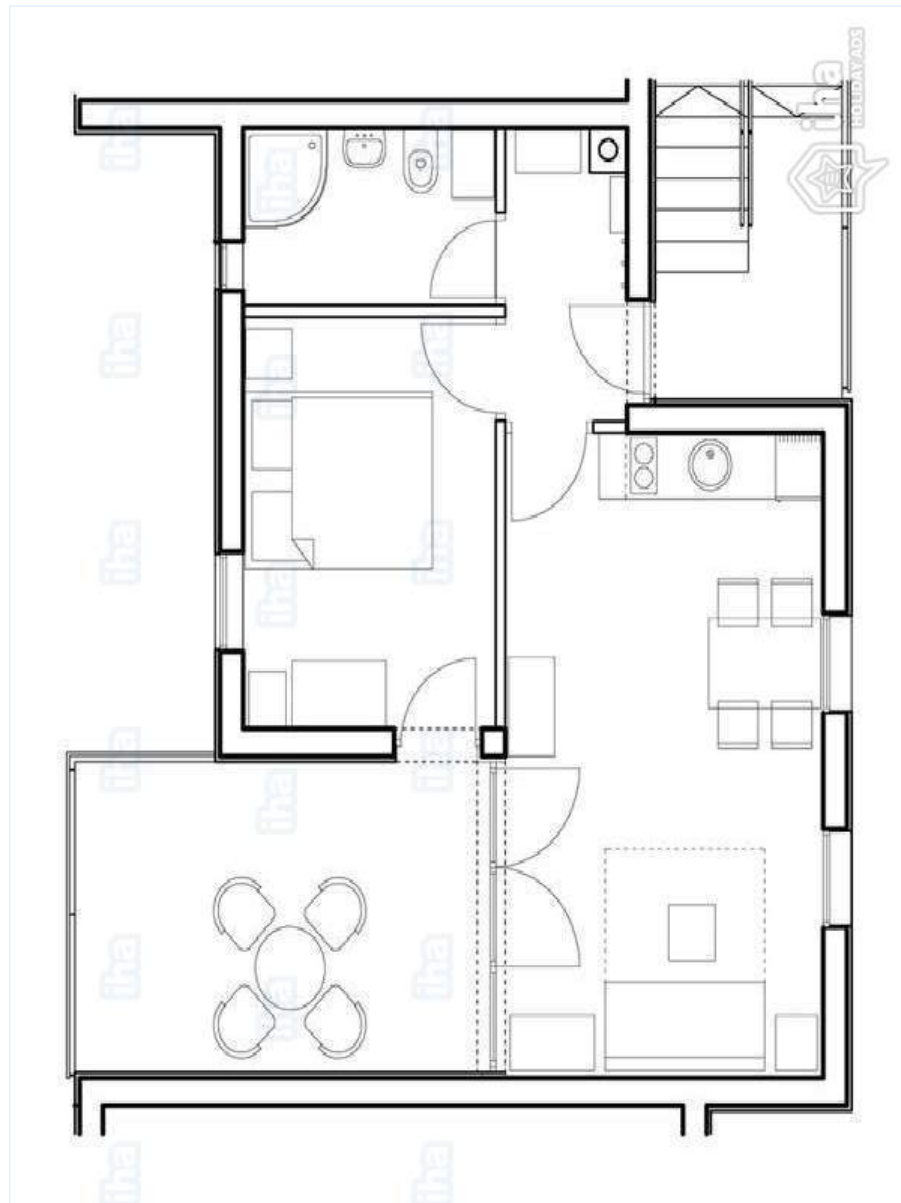
Services

- **Maison :**
Nettoyage de départ, Parking possible en sus, Transfert gare aéroport possible en sus (+30€)
- **Restauration :**
Petit déjeuner possible en sus (+10€)

Informations pratiques

- **Informations pratiques**
Enfants bienvenus
Eau : chaude/froide
Tension électrique : 220-240V / 50Hz
Alimentation électrique : secteur

Plan d'agencement



www.ihaf.fr

Album photos - 1



l'immeuble



séjour



Vue



site historique



coin cuisine

Album photos - 2



Culture



salle(s) de douche



chambre principale



chambre

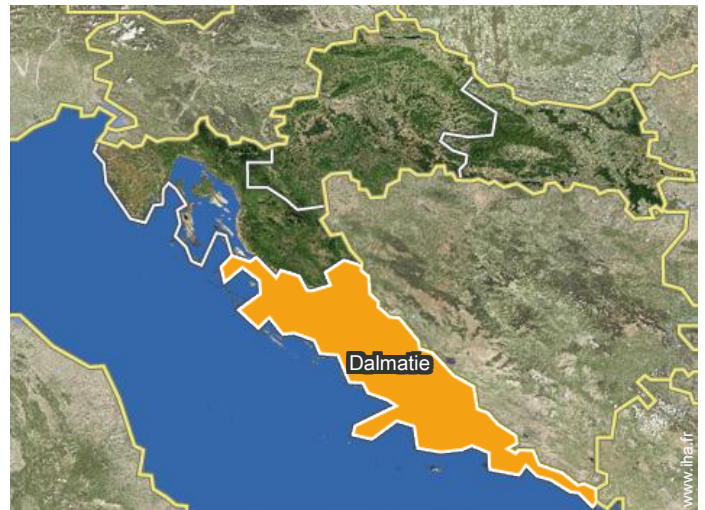


séjour



salle(s) de douche

Localisation



Localisation & Accès

" Mon hébergement se trouve sur la péninsule de Lapad, le plus bel endroit pour vivre. Toutes les principales choses vous les trouverez ici. La mer est à une distance de 100 m, superbe plage à seulement 7 minutes à pied. Court de tennis à 5 minutes à pied. "



Coordonnées GPS en degrés, minutes, secondes: Latitude 42°39'25"N - Longitude 18°4'42"E (Hébergement)

Adresse

→ Kneza Domagoja 1D
20000 Dubrovnik

• Aéroport Dubrovnik

→ Dubrovnik, Comitat de Dubrovnik
Neretva, Dalmatie, Croatie

→ Distance : 21km

→ Temps : 30'

• Dubrovnik : (2,5km)

Contact

Langues parlées



Location de vacances
Comitat de Dubrovnik Neretva - Dalmatie
"Lele and aDora"

Calendrier des disponibilités - à partir de : mai 2019

Mai	Me	J	V	S	D	L	Ma	Me	J	V	S	D	L	Ma	Me	J	V	S	D	L	Ma	Me	J	V	S	D	L	Ma	Me	J	V
2019	1	2	3	4	5	6	7	8	9	10	11	12	13	14	15	16	17	18	19	20	21	22	23	24	25	26	27	28	29	30	31

Juin	S	D	L	Ma	Me	J	V	S	D	L	Ma	Me	J	V	S	D	L	Ma	Me	J	V	S	D							
2019	1	2	3	4	5	6	7	8	9	10	11	12	13	14	15	16	17	18	19	20	21	22	23	24	25	26	27	28	29	30
	-	-	-	-	-	-	-	-	-	-	-	-	-	-	-	-	-	-	-	-	-	-	-	-	-	-	-	-	-	-

Juil	L	Ma	Me	J	V	S	D	L	Ma	Me	J	V	S	D	L	Ma	Me	J	V	S	D	L	Ma	Me	J	V	S	D	L	Ma	Me
2019	1	2	3	4	5	6	7	8	9	10	11	12	13	14	15	16	17	18	19	20	21	22	23	24	25	26	27	28	29	30	31
	-	-	-	-	-	-	-	-	-	-	-	-	-	-	-	-	-	-	-	-	-	-	-	-	-	-	-	-	-	-	-

Août	J	V	S	D	L	Ma	Me	J	V	S	D	L	Ma	Me	J	V	S	D	L	Ma	Me	J	V	S							
2019	1	2	3	4	5	6	7	8	9	10	11	12	13	14	15	16	17	18	19	20	21	22	23	24	25	26	27	28	29	30	31
	-	-	-	-	-	-	-	-	-	-	-	-	-	-	-	-	-	-	-	-	-	-	-	-	-	-	-	-	-	-	-

Sep	D	L	Ma	Me	J	V	S	D	L	Ma	Me	J	V	S	D	L	Ma	Me	J	V	S	D	L							
2019	1	2	3	4	5	6	7	8	9	10	11	12	13	14	15	16	17	18	19	20	21	22	23	24	25	26	27	28	29	30
	-	-	-	-	-	-	-	-	-	-	-	-	-	-	-	-	-	-	-	-	-	-	-	-	-	-	-	-	-	-

Oct	Ma	Me	J	V	S	D	L	Ma	Me	J	V	S	D	L	Ma	Me	J	V	S	D	L	Ma	Me	J							
2019	1	2	3	4	5	6	7	8	9	10	11	12	13	14	15	16	17	18	19	20	21	22	23	24	25	26	27	28	29	30	31
	-	-	-	-	-	-	-	-	-	-	-	-	-	-	-	-	-	-	-	-	-	-	-	-	-	-	-	-	-	-	-

Nov	V	S	D	L	Ma	Me	J	V	S	D	L	Ma	Me	J	V	S	D	L	Ma	Me	J	V	S							
2019	1	2	3	4	5	6	7	8	9	10	11	12	13	14	15	16	17	18	19	20	21	22	23	24	25	26	27	28	29	30
	-	-	-	-	-	-	-	-	-	-	-	-	-	-	-	-	-	-	-	-	-	-	-	-	-	-	-	-	-	-

Dec	D	L	Ma	Me	J	V	S	D	L	Ma	Me	J	V	S	D	L	Ma	Me	J	V	S	D	L	Ma							
2019	1	2	3	4	5	6	7	8	9	10	11	12	13	14	15	16	17	18	19	20	21	22	23	24	25	26	27	28	29	30	31
	-	-	-	-	-	-	-	-	-	-	-	-	-	-	-	-	-	-	-	-	-	-	-	-	-	-	-	-	-	-	

Jan	Me	J	V	S	D	L	Ma	Me	J	V	S	D	L	Ma	Me	J	V	S	D	L	Ma	Me	J	V							
2020	1	2	3	4	5	6	7	8	9	10	11	12	13	14	15	16	17	18	19	20	21	22	23	24	25	26	27	28	29	30	31
	-	-	-	-	-	-	-	-	-	-	-	-	-	-	-	-	-	-	-	-	-	-	-	-	-	-	-	-	-	-	

Fev	S	D	L	Ma	Me	J	V	S	D	L	Ma	Me	J	V	S	D	L	Ma	Me	J	V	S							
2020	1	2	3	4	5	6	7	8	9	10	11	12	13	14	15	16	17	18	19	20	21	22	23	24	25	26	27	28	29
	-	-	-	-	-	-	-	-	-	-	-	-	-	-	-	-	-	-	-	-	-	-	-	-	-	-	-	-	-

 Réservé

Location de vacances
Dubrovnik - Croatie
"Lele and aDora"

9

[Réserver](#)

Calendrier des disponibilités - à partir de : février 2020

Mar	D	L	Ma	Me	J	V	S	D	L	Ma	Me	J	V	S	D	L	Ma	Me	J	V	S	D	L	Ma							
2020	1	2	3	4	5	6	7	8	9	10	11	12	13	14	15	16	17	18	19	20	21	22	23	24	25	26	27	28	29	30	31
-	-	-	-	-	-	-	-	-	-	-	-	-	-	-	-	-	-	-	-	-	-	-	-	-	-	-	-	-	-	-	

Avr	Me	J	V	S	D	L	Ma	Me	J	V	S	D	L	Ma	Me	J	V	S	D	L	Ma	Me	J							
2020	1	2	3	4	5	6	7	8	9	10	11	12	13	14	15	16	17	18	19	20	21	22	23	24	25	26	27	28	29	30
-	-	-	-	-	-	-	-	-	-	-	-	-	-	-	-	-	-	-	-	-	-	-	-	-	-	-	-	-	-	

Réserve

[Mois : Suivant >>](#)

Tarifs de location - Appartement - de 2 à 4 Personne(s)

Tarifs	Nuit	Week-end	Semaine	2 semaines	Mois
<input type="checkbox"/> Moyenne Saison	80€ > 2	80€	560€	1120€	2000€
<input type="checkbox"/> Haute Saison	140€ > 3	140€	980€	1960€	4000€

> Minimum Nuit

[Réserver](#)

Conditions de réservations

• Réservation

→ Versement à la réservation :
20% du montant de la location
→ Versement du solde :
10 jours avant le séjour

• Location

→ Charges comprises
→ Taxe de séjours incluse
→ Forfait ménage départ inclus
→ Prévoir supplément pour :
- bébé
- lit(s) supplémentaire(s)

Modes de paiement acceptés

• Espèces

Contact

Langues
parlées



[► Réserver](#)

[► Contacter le propriétaire](#)

Contactez directement les propriétaires

www.iha.fr
N° annonce
66781
>> Réserver <<

N° annonce 66781

www.iha.fr

