

Location de vacances Desenzano del Garda "Appartamento Esmera"

Appartement avec vue partielle sur le lac, près du centre de Desenzano, à environ 500 mètres, avec un parking privé gratuit et wifi.



Appartement au 1er étage, entrée individuelle, dans un(e) Résidence de standing de 1 étage

Cadre : lacustre, tranquille

Capacité : de 2 à 4 personne(s)

Chambre(s) : 1

Pièce(s) : 2

Desenzano del Garda - Province de Brescia (BS) - Lombardie
Italie



N° annonce 15397

www.iha.fr



Location de vacances



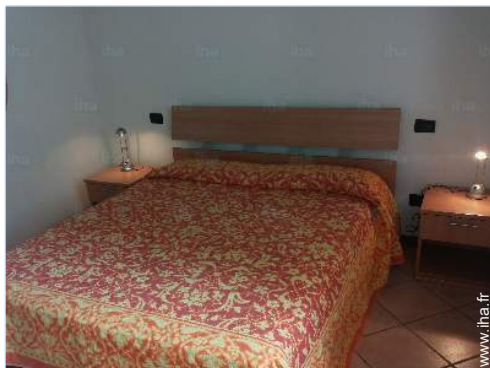
Appartement au 1er étage, entrée individuelle, dans un(e) Résidence de standing de 1 étage

- **Idéal pour tout public, couple avec bébé**
- **Vue : panoramique, lac**
- **Cadre : lacustre, tranquille**
- **Exposition : Est**

" L'appartement est ainsi composé : rez de chaussée séjour avec baignoire et machine à laver et divan-lit double ; au premier étage, il y a une chambre double avec salle de bain et douche et une mezzanine avec lit pour deux personnes (le plafond est bas). Entrée au rez de chaussée avec petit jardin avec petite table et parasol. "

Les plus

- **Piscine :**
Piscine privée (ouverte du '01 mai' au '01 octobre')
- **Parking :**
Parking couvert : 5 abri voiture. Parking non couvert : 9 place(s) réservée(s).



grande chambre

Environnement & localisation



" Dans le Centre de Desenzano, vous pouvez prendre le bateau qui vous emmènera dans les très belles stations touristiques du lac. Gardaland et d'autres parcs naturels comme le parc Natura Viva (agréable pour les tout-petits) sont à seulement 17 km. Très agréable à voir sont Sirmione, Bardolino, Garda, Malcesine, Riva del Garda, Limone, Ciapione, Gargnano, Salò (caractéristique est de faire le tour du lac), d'autres endroits, le lac est accessible en environ une heure de voyage sont Tignale et Tremosine et les cascades de Varone (en montagne). D'autres villages à visiter comme Valeggio sul Mincio, il Borghetto, Sigurtà et plus loin la ville de Mantoue et les célèbres arènes de Vérone, qui accueillent de nombreux spectacles en soirée. Si vous souhaitez faire un voyage culturel à Desenzano del Garda, il y a le musée avec la plus ancienne charrue, la cathédrale avec des fresques d'une grande importance et la Villa Romana ; à voir absolument, la grotte de Catulle (ruines d'une imposante villa romaine qui domine l'ensemble de la péninsule avec un panorama à couper le souffle) avec le musée de Sirmione et aussi, la maison de D'Annunzio à Gardone Riviera ou bien, toujours dans le hameau de Desenzano, la célèbre tour de San Martino et Solferino avec les célèbres guerres d'indépendance etc... "

Loisirs

- **Loisirs à moins de 20 km / 12 miles :**
Baignade, Pédalo, plongée avec tuba, plongée sous-marine, ski nautique, surf, planche à voile, voile, golf, tennis, centre équitation, VTT (itinéraire circuit), aéronautique (terrain club), excursion en bateau, balade à cheval, balade à dos d'âne, mini-golf, rollers/patins à roulette (circuit), skate board (rampe), circuit automobile, bowling, basket-ball, ball-trap, safari, safari photo, pêche, pêche à la ligne, terrain de pétanque
- **Encadrement :**
École de voile, école de plongée, école de tennis, école d'équitation
- **Attraits et détente :**
Bar/pub, discothèque, restaurant, cinéma, parc et jardin, parc de loisirs, zoo/parc animalier, centre d'exposition, galerie d'art, site historique, musée, théâtre, théâtre d'été, opéra, festival, antiquité & brocante, boutique d'artisanat, cave et dégustation de vin, thermes, centre de remise en forme, centre de beauté, centre de fitness

Environnement

- **Site :**
Plage de sable 500m
Plage de galets 500m
Piscine publique 1,5km
Parcours de golf 18 trous 10km
Spot de surf 500m
Base nautique 1,5km
Lac 500m
Cale de mise à l'eau pour bateau 500m
- **Commodités :**
Garderie 500m
Centre ville 500m
Arrêt/station de bus 200m
Location de voiture 1km
Location de bateau 800m
Boulangerie 200m
Petits commerces 200m
Super marché 500m
Boutiques de luxe et marques 300m
Salon de coiffure 300m
Poste 300m
Banque 500m
Pharmacie 500m
Hôpital 1km



coin cuisine



chambre



chambre

Intérieur

- **Capacité d'accueil :**
de 2 à 4 personne(s) (2 adultes, 2 enfant(s))
- **Superficie habitable :**
60m²
- **Agencement intérieur :**
2 pièce(s), 1 chambre(s), 1 salle(s) de douche, 2 WC, séjour 18m², coin cuisine, coin repas
- **Couchage - lit(s) :**
1 lit(s) double(s), 1 canapé-lit(s) 2 pers, 1 lit (s) bébé
- **Confort :**
T.V., accès internet, armoire, sèche-cheveux, partiellement climatisé, ventilateur d'appoint, chauffage central, double-vitrage, portail télécommandé
- **Equipement ménager :**
Vaisselle/couverts, ustensiles et batterie de cuisine, cafetière, grille-pain, cuisinière à gaz, four, hotte aspirante, réfrigérateur, congélateur, lave-linge, fer à repasser, planche à repasser

Extérieur

- **Installation extérieure :**
Balcon
- **Cadre extérieur :**
Cour privée, jardin
- **Equipements extérieurs :**
Parasol, salon de jardin



lac

Services

- **Linge :**
Draps (1 fois/semaine), Linge de toilette (1 fois/semaine), Linge de maison (1 fois/semaine), Couverture(s), Couette(s), Oreiller(s)
- **Maison :**
Entretien ménager, Nettoyage de départ, Entretien jardin/piscine, Déneigement, Parking

Informations pratiques

- **Informations pratiques**
Enfants bienvenus
Animaux acceptés sous conditions (s'informer auprès du propriétaire)
Couverture téléphonie mobile



coin cuisine

Album photos - 1



grande chambre



chambre



coin cuisine



chambre



coin cuisine

Album photos - 2



lac



site historique



vue depuis la chambre



salle(s) de douche



Agencement intérieur



vue depuis la maison



à proximité



Général



à proximité

Localisation



Localisation & Accès

" Le centre de Desenzano est à seulement 500 mètres où vous pourrez trouver de nombreux commerces et restaurants de renom pour satisfaire vos exigences toujours ouvrent. "



Coordonnées GPS en degrés, minutes, secondes: Latitude 45°28'30"N - Longitude 10°32'6"E (Hébergement)

Adresse

→ Via San Benedetto
25015 Desenzano del Garda

● Autoroute (sortie) A4

→ Desenzano del Garda, Province de Brescia, Lombardie, Italie
→ Distance : 2km
→ Temps : 10'

● Gare ferroviaire Desenzano del Garda Sirmione

→ Desenzano del Garda, Province de Brescia, Lombardie, Italie
→ Distance : 1km
→ Temps : 5'

● Aéroport Villafranca

→ Vérone, Province de Vérone, Vénétie, Italie
→ Distance : 36km
→ Temps : 40'

- Sirmione : (7,5km)
- Peschiera del Garda : (17km)
- Vérone : (36km)

Contact

Langues parlées



Location de vacances
Desenzano del Garda - Italie
"Appartamento Esmera"

Calendrier des disponibilités - à partir de : novembre 2017

Nov	Me	J	V	S	D	L	Ma	Me	J	V	S	D	L	Ma	Me	J	V	S	D	L	Ma	Me	J	V	S	D	L	Ma	Me	J
2017	1	2	3	4	5	6	7	8	9	10	11	12	13	14	15	16	17	18	19	20	21	22	23	24	25	26	27	28	29	30

Dec	V	S	D	L	Ma	Me	J	V	S	D	L	Ma	Me	J	V	S	D	L	Ma	Me	J	V	S	D							
2017	1	2	3	4	5	6	7	8	9	10	11	12	13	14	15	16	17	18	19	20	21	22	23	24	25	26	27	28	29	30	31
	-	-	-	-	-	-	-	-	-	-	-	-	-	-	-	-	-	-	-	-	-	-	-	-	-	-	-	-	-	-	

Jan	L	Ma	Me	J	V	S	D	L	Ma	Me	J	V	S	D	L	Ma	Me	J	V	S	D	L	Ma	Me	J	V	S	D	L	Ma	Me
2018	1	2	3	4	5	6	7	8	9	10	11	12	13	14	15	16	17	18	19	20	21	22	23	24	25	26	27	28	29	30	31
	-	-	-	-	-	-	-	-	-	-	-	-	-	-	-	-	-	-	-	-	-	-	-	-	-	-	-	-	-	-	-

Fev	J	V	S	D	L	Ma	Me	J	V	S	D	L	Ma	Me	J	V	S	D	L	Ma	Me							
2018	1	2	3	4	5	6	7	8	9	10	11	12	13	14	15	16	17	18	19	20	21	22	23	24	25	26	27	28
	-	-	-	-	-	-	-	-	-	-	-	-	-	-	-	-	-	-	-	-	-	-	-	-	-	-	-	-

Mar	J	V	S	D	L	Ma	Me	J	V	S	D	L	Ma	Me	J	V	S	D	L	Ma	Me	J	V	S	D	L	Ma	Me	J	V	S
2018	1	2	3	4	5	6	7	8	9	10	11	12	13	14	15	16	17	18	19	20	21	22	23	24	25	26	27	28	29	30	31
	-	-	-	-	-	-	-	-	-	-	-	-	-	-	-	-	-	-	-	-	-	-	-	-	-	-	-	-	-	-	-

Avr	D	L	Ma	Me	J	V	S	D	L	Ma	Me	J	V	S	D	L	Ma	Me	J	V	S	D	L	Ma	Me	J	V	S	D	L
2018	1	2	3	4	5	6	7	8	9	10	11	12	13	14	15	16	17	18	19	20	21	22	23	24	25	26	27	28	29	30
	-	-	-	-	-	-	-	-	-	-	-	-	-	-	-	-	-	-	-	-	-	-	-	-	-	-	-	-	-	-

Mai	Ma	Me	J	V	S	D	L	Ma	Me	J	V	S	D	L	Ma	Me	J	V	S	D	L	Ma	Me	J	V	S	D	L	Ma	Me	J
2018	1	2	3	4	5	6	7	8	9	10	11	12	13	14	15	16	17	18	19	20	21	22	23	24	25	26	27	28	29	30	31
	-	-	-	-	-	-	-	-	-	-	-	-	-	-	-	-	-	-	-	-	-	-	-	-	-	-	-	-	-	-	-

Juin	V	S	D	L	Ma	Me	J	V	S	D	L	Ma	Me	J	V	S	D	L	Ma	Me	J	V	S							
2018	1	2	3	4	5	6	7	8	9	10	11	12	13	14	15	16	17	18	19	20	21	22	23	24	25	26	27	28	29	30
	-	-	-	-	-	-	-	-	-	-	-	-	-	-	-	-	-	-	-	-	-	-	-	-	-	-	-	-	-	-

Juil	D	L	Ma	Me	J	V	S	D	L	Ma	Me	J	V	S	D	L	Ma	Me	J	V	S	D	L	Ma	Me	J	V	S	D	L	Ma
2018	1	2	3	4	5	6	7	8	9	10	11	12	13	14	15	16	17	18	19	20	21	22	23	24	25	26	27	28	29	30	31
	-	-	-	-	-	-	-	-	-	-	-	-	-	-	-	-	-	-	-	-	-	-	-	-	-	-	-	-	-	-	-

Août	Me	J	V	S	D	L	Ma	Me	J	V	S	D	L	Ma	Me	J	V	S	D	L	Ma	Me	J	V							
2018	1	2	3	4	5	6	7	8	9	10	11	12	13	14	15	16	17	18	19	20	21	22	23	24	25	26	27	28	29	30	31
	-	-	-	-	-	-	-	-	-	-	-	-	-	-	-	-	-	-	-	-	-	-	-	-	-	-	-	-	-	-	-

■ Basse Saison
 ■ Moyenne Saison
 ■ Haute Saison



Location de vacances
Province de Brescia - Lombardie
"Appartamento Esmera"

8

[Réserver](#)

Calendrier des disponibilités - à partir de : août 2018

Sep	S	D	L	Ma	Me	J	V	S	D	L	Ma	Me	J	V	S	D	L	Ma	Me	J	V	S	D							
2018	1	2	3	4	5	6	7	8	9	10	11	12	13	14	15	16	17	18	19	20	21	22	23	24	25	26	27	28	29	30
	-	-	-	-	-	-	-	-	-	-	-	-	-	-	-	-	-	-	-	-	-	-	-	-	-	-	-	-	-	

Oct	L	Ma	Me	J	V	S	D	L	Ma	Me	J	V	S	D	L	Ma	Me	J	V	S	D	L	Ma	Me							
2018	1	2	3	4	5	6	7	8	9	10	11	12	13	14	15	16	17	18	19	20	21	22	23	24	25	26	27	28	29	30	31
	-	-	-	-	-	-	-	-	-	-	-	-	-	-	-	-	-	-	-	-	-	-	-	-	-	-	-	-	-		



Basse Saison



Moyenne Saison



Haute Saison

[Mois : Suivant >>](#)

Tarifs de location - Appartement - de 2 à 4 Personne(s)

Tarifs	Nuit	Week-end	Semaine	2 semaines	Mois
Basse Saison	85€ > 2	170€	590€	-	-
Moyenne Saison	90€ > 3	180€	630€	-	-
Haute Saison	105€ > 5	210€	735€	-	-

> Minimum Nuit

[Réserver](#)

Conditions de réservations

• Réservation

→ Versement du solde :
1 jour avant le séjour

• Location

→ Charges comprises
→ Taxe de séjours incluse
→ Forfait ménage départ inclus

[▶ Réserver](#)

Modes de paiement acceptés

[▶ Contacter le propriétaire](#)

• Espèces

Contactez directement les propriétaires

www.iha.fr
N° annonce
15397
[>> Réserver <<](#)

Contact

Langues parlées



N° annonce 15397

www.iha.fr

