

Location de vacances De Panne "Duneland"



Studio au 6ème étage, entrée commune, dans un(e) Immeuble moderne de 8 étages

Cadre : marin, propice au repos

Capacité : de 1 à 6 personne(s)

Chambre(s) : 2

Pièce(s) : 1

De Panne - Flandre Occidentale - Flandre
Belgique

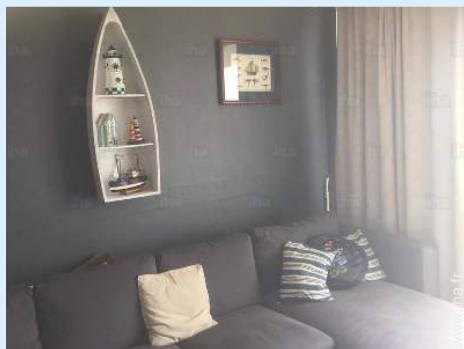
Réservation : +32 (0) 23959689 (Belgique)

N° annonce 74185

www.iha.fr



Location de vacances



Studio au 6ème étage, entrée commune, dans un(e) Immeuble moderne de 8 étages

- **Vue :** panoramique, dégagée, dominante, mer/océan, forêt, rue/avenue
- **Cadre :** marin, propice au repos
- **Exposition :** Sud

Les plus

- **Parking :**
Parking couvert : 1 individuel(s) fermé(s).
- **Avantages :**
Terrain de pétanque

Privilèges :
Accès direct plage, plage privée



vue mer

Environnement & localisation



Mer

Golf

Equitation

Pêche



Culture

Loisirs

- **Loisirs à moins de 20 km / 12 miles :**

Baignade, Pédalo, plongée avec tuba, plongée sous-marine, ski nautique, jet ski, surf, planche à voile, golf, tennis, squash, centre équitation, poney club, VTT (itinéraire circuit), char à voile, cerf-volant, parachute ascensionnel, excursion en bateau, balade à cheval, balade à dos d'âne, mini-golf, rollers/patins à roulette (circuit), skate board (rampe), bowling, volley ball, safari photo, pêche, pêche au gros, pêche à la ligne, terrain de pétanque

- **Encadrement :**

École de voile

- **Attraits et détente :**

Bar/pub, discothèque, restaurant, cinéma, cinéma d'été, karaoké, parc et jardin, parc de loisirs, réserve naturelle, centre d'exposition, galerie d'art, site historique, musée, festival, antiquité & brocante, boutique d'artisanat, casino, sauna, hammam, centre de beauté, centre de fitness

Environnement

- **Site :**

Mer/océan <50m
Plage de sable <50m
Piscine publique 3km
Forêt 1,5km

- **Commodités :**

Centre ville 1km
Arrêt/station de bus 1km
Location de vélo/VTT 300m
Location de moto/scooter 300m
Boulangerie 300m
Traiteur 300m
Petits commerces 200m
Super marché 2km
Boutiques de luxe et marques 500m
Salon de coiffure 500m
Poste 1,5km
Banque 800m
Distributeur automatique de billets 800m
Pharmacie 800m
Médecin 500m
Infirmière
Hôpital 7,5km



lits superposés



cuisine américaine



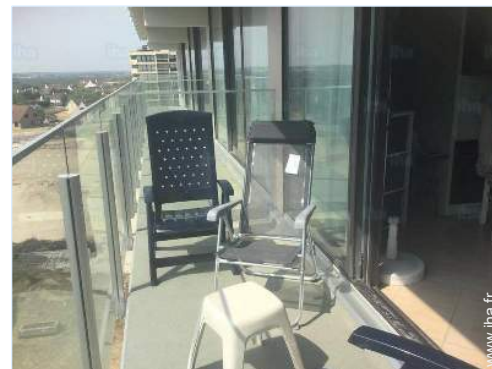
lit(s) double(s)

Intérieur

- **Capacité d'accueil :**
de 1 à 6 personne(s) (4 adultes, 2 enfant(s))
- **Superficie habitable :**
50m²
- **Agencement intérieur :**
1 pièce(s), 2 chambre(s), 1 salle(s) de douche, 1 WC, séjour, salon, cuisine américaine, salle à manger
- **Couchage - lit(s) :**
2 lit(s) double(s), 1 lit(s) escamotable(s) 2 pers, 1 lits superposés, 1 lit(s) bébé
- **Confort :**
Ascenseur, T.V., chaine hifi, lecteur DVD, jeux de société, prise antenne t.v., cable/satellite, accès internet haut débit, armoire, placard, penderie, sèche-cheveux, ventilateur d'appoint, chauffage électrique, baie vitrée, stores, double-vitrage, interphone
- **Equipement ménager :**
Vaisselle/couverts, ustensiles et batterie de cuisine, cafetière, machine à café électrique, grille-pain, presse-agrumes, crêpière, cuisinière électrique, plaques de cuisson, four, mini-four, micro-ondes, hotte aspirante, réfrigérateur, congélateur, lave-vaisselle, lave-linge, aspirateur, fer à repasser, planche à repasser

Extérieur

- **Superficie du terrain :**
< 100m²
- **Installation extérieure :**
Terrasse couverte 5m², balcon 5m², tente traditionnelle
- **Cadre extérieur :**
Bois > 10 ha, pinède > 10 ha, verger
- **Equipements extérieurs :**
Table(s) de jardin, parasol, salon de jardin, 2 chaise(s) longue(s)



balcon

Services

- **Linge :**
Couverture(s), Couette(s), Oreiller(s)
- **Maison :**
Nettoyage de départ possible en sus (+30€), Gardien/concierge, Parking

Informations pratiques

- **Informations pratiques**
Enfants bienvenus
Animaux acceptés sous conditions (s'informer auprès du propriétaire)
Location non fumeur, couverture téléphonie mobile
Eau : chaude/froide
Tension électrique : 220-240V / 50Hz
Alimentation électrique : secteur



Vue

Album photos - 1



vue mer



cuisine américaine



lits superposés



lit(s) double(s)



Vue

Album photos - 2



balcon



l'appartement



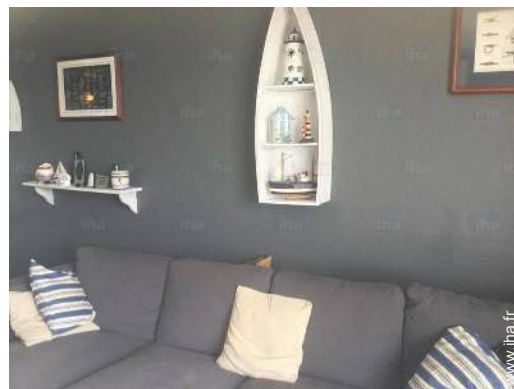
vue sud



vue de la propriété

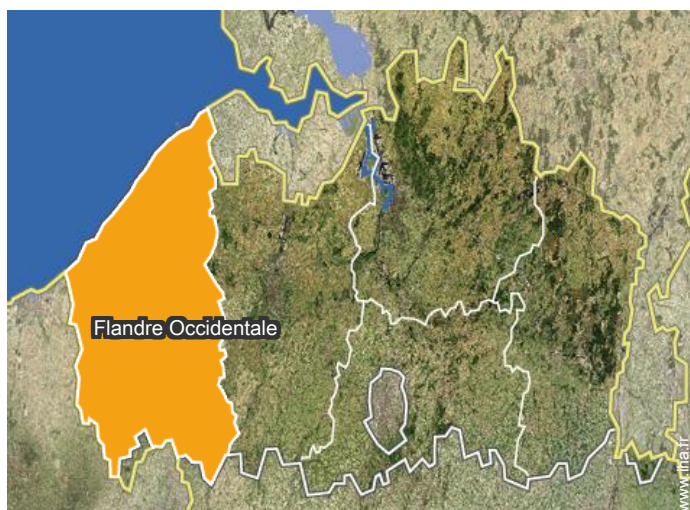


chambre



l'appartement

Localisation



Localisation & Accès



Coordonnées GPS en degrés, minutes, secondes: Latitude 51°5'43"N - Longitude 2°34'10"E (Hébergement)

Adresse

→ Dynastielaan, 36 App. 609
8660 De Panne

• Furnes : (7,5km)

• Autoroute (sortie) A18 - La Panne - Adinkerke

→ Adinkerke, Flandre Occidentale, Flandre, Belgique

→ Distance : 3km

→ Temps : 5'

• Gare routière (bus) De Panne

→ De Panne, Flandre Occidentale, Flandre, Belgique

→ Distance : 1km

→ Temps : 10'

• Bruges : (50km)

• Ostende : (30km)

Contact

Langues parlées



Location de vacances De Panne - Belgique "Duneland"

7
[Réserver](#)

Calendrier des disponibilités - à partir de : décembre 2017

Dec	V	S	D	L	Ma	Me	J	V	S	D	L	Ma	Me	J	V	S	D	L	Ma	Me	J	V	S	D	L	Ma	Me	J	V	S	D
2017	1	2	3	4	5	6	7	8	9	10	11	12	13	14	15	16	17	18	19	20	21	22	23	24	25	26	27	28	29	30	31
															-	-	-	-	-	-	-	-	-	-	-	-	-	-	-	-	-

Jan	L	Ma	Me	J	V	S	D	L	Ma	Me	J	V	S	D	L	Ma	Me	J	V	S	D	L	Ma	Me	J	V	S	D	L	Ma	Me
2018	1	2	3	4	5	6	7	8	9	10	11	12	13	14	15	16	17	18	19	20	21	22	23	24	25	26	27	28	29	30	31
	-	-	-	-	-	-	-	-	-	-	-	-	-	-	-	-	-	-	-	-	-	-	-	-	-	-	-	-	-	-	-

Fev	J	V	S	D	L	Ma	Me	J	V	S	D	L	Ma	Me	J	V	S	D	L	Ma	Me	J	V	S	D	L	Ma	Me	
2018	1	2	3	4	5	6	7	8	9	10	11	12	13	14	15	16	17	18	19	20	21	22	23	24	25	26	27	28	
	-	-	-	-	-	-	-	-	-	-	-	-	-	-	-	-	-	-	-	-	-	-	-	-	-	-	-	-	-

Mar	J	V	S	D	L	Ma	Me	J	V	S	D	L	Ma	Me	J	V	S	D	L	Ma	Me	J	V	S	D	L	Ma	Me	J	V	S
2018	1	2	3	4	5	6	7	8	9	10	11	12	13	14	15	16	17	18	19	20	21	22	23	24	25	26	27	28	29	30	31
	-	-	-	-	-	-	-	-	-	-	-	-	-	-	-	-	-	-	-	-	-	-	-	-	-	-	-	-	-	-	-

Avr	D	L	Ma	Me	J	V	S	D	L	Ma	Me	J	V	S	D	L	Ma	Me	J	V	S	D	L	Ma	Me	J	V	S	D	L
2018	1	2	3	4	5	6	7	8	9	10	11	12	13	14	15	16	17	18	19	20	21	22	23	24	25	26	27	28	29	30
	-	-	-	-	-	-	-	-	-	-	-	-	-	-	-	-	-	-	-	-	-	-	-	-	-	-	-	-	-	-

Mai	Ma	Me	J	V	S	D	L	Ma	Me	J	V	S	D	L	Ma	Me	J	V	S	D	L	Ma	Me	J	V	S	D	L	Ma	Me	J
2018	1	2	3	4	5	6	7	8	9	10	11	12	13	14	15	16	17	18	19	20	21	22	23	24	25	26	27	28	29	30	31
	-	-	-	-	-	-	-	-	-	-	-	-	-	-	-	-	-	-	-	-	-	-	-	-	-	-	-	-	-	-	-

Juin	V	S	D	L	Ma	Me	J	V	S	D	L	Ma	Me	J	V	S	D	L	Ma	Me	J	V	S	D	L	Ma	Me	J	V	S
2018	1	2	3	4	5	6	7	8	9	10	11	12	13	14	15	16	17	18	19	20	21	22	23	24	25	26	27	28	29	30
	-	-	-	-	-	-	-	-	-	-	-	-	-	-	-	-	-	-	-	-	-	-	-	-	-	-	-	-	-	-

Juil	D	L	Ma	Me	J	V	S	D	L	Ma	Me	J	V	S	D	L	Ma	Me	J	V	S	D	L	Ma	Me	J	V	S	D	L	Ma
2018	1	2	3	4	5	6	7	8	9	10	11	12	13	14	15	16	17	18	19	20	21	22	23	24	25	26	27	28	29	30	31
	-	-	-	-	-	-	-	-	-	-	-	-	-	-	-	-	-	-	-	-	-	-	-	-	-	-	-	-	-	-	-

Août	Me	J	V	S	D	L	Ma	Me	J	V	S	D	L	Ma	Me	J	V	S	D	L	Ma	Me	J	V	S	D	L	Ma	Me	J	V
2018	1	2	3	4	5	6	7	8	9	10	11	12	13	14	15	16	17	18	19	20	21	22	23	24	25	26	27	28	29	30	31
	-	-	-	-	-	-	-	-	-	-	-	-	-	-	-	-	-	-	-	-	-	-	-	-	-	-	-	-	-	-	-

Sep	S	D	L	Ma	Me	J	V	S	D	L	Ma	Me	J	V	S	D	L	Ma	Me	J	V	S	D	L	Ma	Me	J	V	S	D
2018	1	2	3	4	5	6	7	8	9	10	11	12	13	14	15	16	17	18	19	20	21	22	23	24	25	26	27	28	29	30
	-	-	-	-	-	-	-	-	-	-	-	-	-	-	-	-	-	-	-	-	-	-	-	-	-	-	-	-	-	-



Location de vacances
Flandre Occidentale - Flandre
"Duneland"

8
[Réserver](#)

Calendrier des disponibilités - à partir de : septembre 2018

Oct	L	Ma	Me	J	V	S	D	L	Ma	Me	J	V	S	D	L	Ma	Me	J	V	S	D	L	Ma	Me	J	V	S	D	L	Ma	Me
2018	1	2	3	4	5	6	7	8	9	10	11	12	13	14	15	16	17	18	19	20	21	22	23	24	25	26	27	28	29	30	31
-	-	-	-	-	-	-	-	-	-	-	-	-	-	-	-	-	-	-	-	-	-	-	-	-	-	-	-	-	-	-	-

Nov	J	V	S	D	L	Ma	Me	J	V	S	D	L	Ma	Me	J	V	S	D	L	Ma	Me	J	V							
2018	1	2	3	4	5	6	7	8	9	10	11	12	13	14	15	16	17	18	19	20	21	22	23	24	25	26	27	28	29	30
-	-	-	-	-	-	-	-	-	-	-	-	-	-	-	-	-	-	-	-	-	-	-	-	-	-	-	-	-	-	-

[Mois : Suivant >>](#)

Tarifs de location - Studio - de 1 à 6 Personne(s)

Tarifs	Nuit	Week-end	Semaine	2 semaines	Mois
 Basse Saison	-	150€ (Vendredi)	250€ (Samedi)	400€ (Samedi)	-
 Moyenne Saison	-	-	300€ (Samedi)	550€ (Samedi)	-
 Haute Saison	-	-	425€ (Samedi)	800€ (Samedi)	-
 Spécial fêtes	-	-	310€ (Samedi)	570€ (Samedi)	-
 Période promotionnelle	-	-	375€ (Samedi)	700€ (Samedi)	-

(Jour d'arrivée)

[Réserver](#)



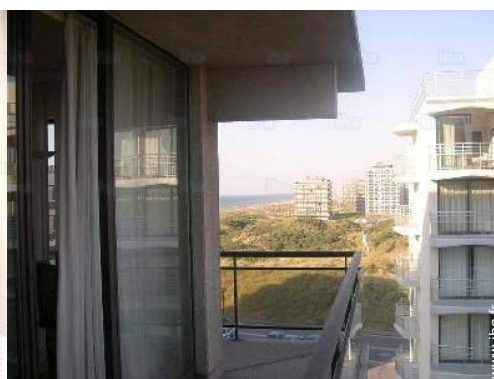
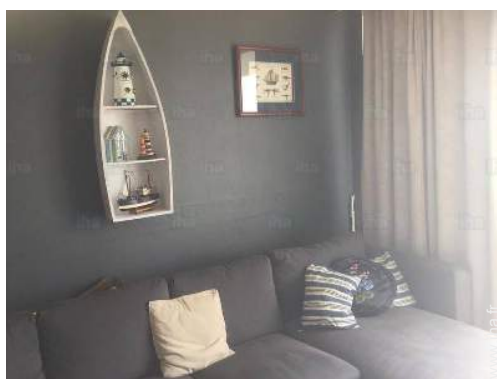
lits superposés



lit(s) double(s)



Vue



vue mer



cuisine américaine

Conditions de réservations

• Réservation

- Versement à la réservation : 50% du montant de la location
- Versement du solde : 2 semaines avant le séjour
- Caution demandée : 200€

• Location

- Charges en sus
- Taxe de séjours incluse
- Forfait ménage départ en sus : 30€

► Réserver

► Contacter le propriétaire

Modes de paiement acceptés

- Virement bancaire • Espèces

Contactez directement les propriétaires

www.iha.fr
N° annonce
74185
>> Réserver <<

Contact

Langues
parlées

